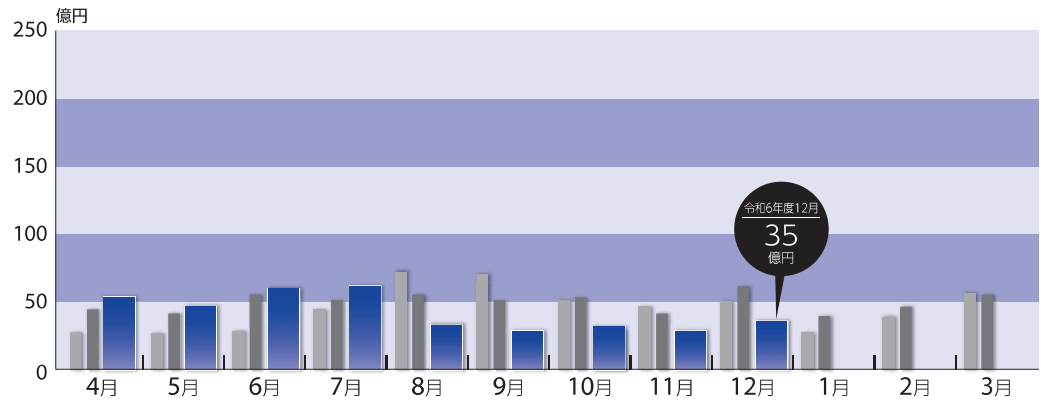
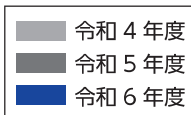


### 1 事業概況

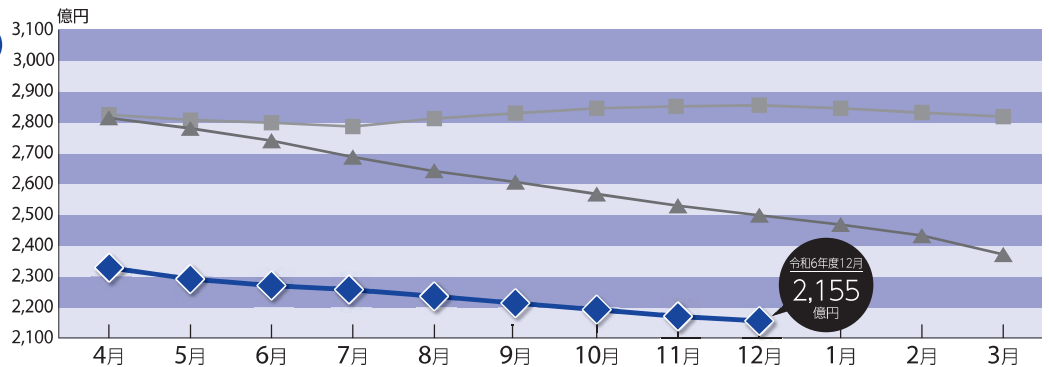
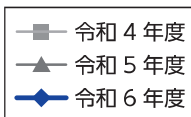
(単位：件・千円・%)

当月中				項目	当月末			
件数	金額	前年比			件数	金額	前年比	
		件数	金額				件数	金額
382	4,888,030	80.6	72.3	保証申込	3,364	44,481,925	90.9	83.4
60	836,200	115.4	154.8	申込取消	523	6,361,617	119.4	102.7
<b>308</b>	<b>3,547,586</b>	<b>68.1</b>	<b>58.3</b>	<b>保証承諾</b>	<b>2,928</b>	<b>37,488,811</b>	<b>86.4</b>	<b>82.8</b>
351	4,646,185	54.3	54.6	償還	3,899	56,090,408	71.1	74.8
—	—	—	—	保証債務残高	<b>23,289</b>	<b>215,527,543</b>	<b>91.6</b>	<b>86.3</b>
<b>42</b>	<b>397,130</b>	<b>113.5</b>	<b>154.0</b>	<b>代位弁済</b>	<b>376</b>	<b>3,167,813</b>	<b>122.9</b>	<b>160.0</b>
0	567	—	1.2	回収	0	16,383	—	11.6
—	—	—	—	求償権残高	609	3,873,448	119.2	141.7

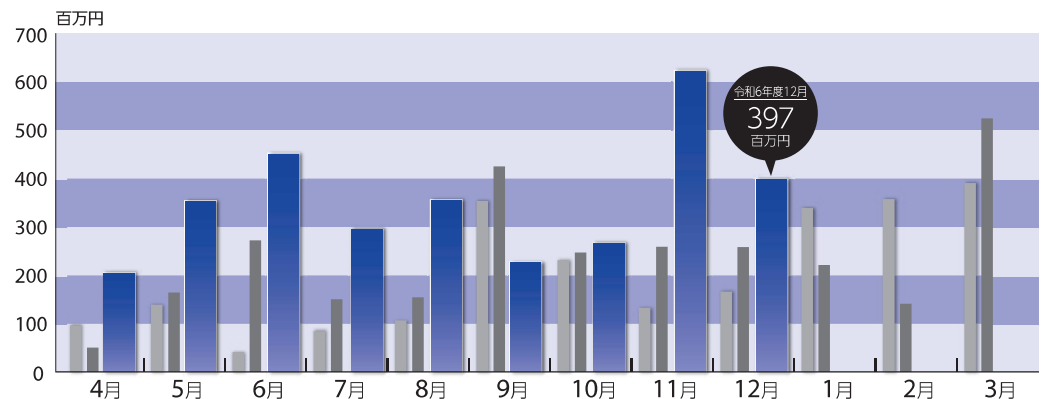
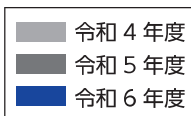
#### 保証承諾の推移



#### 保証債務残高の推移



#### 代位弁済の推移



## 2 保証状況

### (1) 金融機関別保証状況

(単位：件・千円・%)

金融機関	保証承諾						保証債務残高				代位弁済				
	当月中			当月末(06/4~06/12)			当月末				当月末(06/4~06/12)				
	件数	金額	前年比	件数	金額(A)	前年比	件数	金額	前年比	構成比	件数	金額(B)	前年比	構成比	B/A
鹿児島銀行	45	389,600	46.4	488	5,984,945	78.2	5,367	54,111,546	82.2	25.1	62	697,794	247.5	22.0	11.7
宮崎銀行	9	78,000	684.2	53	979,590	123.9	646	7,501,334	80.0	3.5	11	55,926	61.6	1.8	5.7
肥後銀行	0	0	—	0	0	—	4	43,092	78.4	0.0	0	0	—	0.0	—
福岡銀行	0	0	—	3	110,000	—	38	754,506	72.3	0.4	2	30,248	—	1.0	27.5
西日本シティ銀行	0	0	—	3	120,000	97.0	62	877,283	75.4	0.4	0	0	—	0.0	—
<b>地方銀行計</b>	<b>54</b>	<b>467,600</b>	<b>54.7</b>	<b>547</b>	<b>7,194,535</b>	<b>83.9</b>	<b>6,117</b>	<b>63,287,760</b>	<b>81.7</b>	<b>29.4</b>	<b>75</b>	<b>783,967</b>	<b>181.1</b>	<b>24.7</b>	<b>10.9</b>
南日本銀行	82	818,726	88.8	814	9,864,217	99.8	5,587	50,298,542	88.4	23.3	100	788,920	147.8	24.9	8.0
宮崎太陽銀行	3	18,000	20.0	26	247,300	48.7	293	2,199,727	82.2	1.0	3	5,788	38.5	0.2	2.3
熊本銀行	1	10,000	200.0	13	186,960	187.5	140	1,632,247	83.2	0.8	2	4,612	11.1	0.1	2.5
<b>第二地方銀行計</b>	<b>86</b>	<b>846,726</b>	<b>83.2</b>	<b>853</b>	<b>10,298,477</b>	<b>98.1</b>	<b>6,020</b>	<b>54,130,516</b>	<b>88.0</b>	<b>25.1</b>	<b>105</b>	<b>799,320</b>	<b>135.4</b>	<b>25.2</b>	<b>7.8</b>
鹿児島信用金庫	63	817,530	38.6	620	8,899,029	72.7	3,948	38,734,701	90.9	18.0	83	670,276	154.2	21.2	7.5
鹿児島相互信用金庫	87	1,336,100	74.7	628	8,990,321	79.5	4,734	43,573,604	88.0	20.2	65	530,172	151.5	16.7	5.9
奄美大島信用金庫	1	10,000	664.5	4	24,000	12.7	272	2,103,309	82.8	1.0	2	3,860	41.0	0.1	16.1
信金中央金庫	0	0	—	0	0	—	0	0	—	0.0	0	0	—	0.0	—
<b>信用金庫計</b>	<b>151</b>	<b>2,163,630</b>	<b>55.3</b>	<b>1,252</b>	<b>17,913,350</b>	<b>75.5</b>	<b>8,954</b>	<b>84,411,614</b>	<b>89.1</b>	<b>39.2</b>	<b>150</b>	<b>1,204,307</b>	<b>151.7</b>	<b>38.0</b>	<b>6.7</b>
鹿児島興業信用組合	17	69,630	22.7	269	2,010,400	94.1	1,996	11,551,747	86.3	5.4	43	325,244	201.6	10.3	16.2
奄美信用組合	0	0	—	0	0	—	104	796,207	80.9	0.4	0	0	—	0.0	—
鹿児島県医師信用組合	0	0	—	0	0	—	1	17,500	85.4	0.0	0	0	—	0.0	—
<b>信用組合計</b>	<b>17</b>	<b>69,630</b>	<b>22.7</b>	<b>269</b>	<b>2,010,400</b>	<b>92.3</b>	<b>2,101</b>	<b>12,365,454</b>	<b>85.9</b>	<b>5.7</b>	<b>43</b>	<b>325,244</b>	<b>200.5</b>	<b>10.3</b>	<b>16.2</b>
商工組合中央金庫	0	0	—	4	31,248	21.1	62	720,403	75.5	0.3	1	40,276	—	1.3	128.9
日本政策金融公庫	0	0	—	0	0	—	0	0	—	0.0	0	0	—	0.0	—
農林中央金庫	0	0	—	0	0	—	0	0	—	0.0	0	0	—	0.0	—
日本政策投資銀行	0	0	—	0	0	—	0	0	—	0.0	0	0	—	0.0	—
<b>政府系金融機関計</b>	<b>0</b>	<b>0</b>	<b>—</b>	<b>4</b>	<b>31,248</b>	<b>21.1</b>	<b>62</b>	<b>720,403</b>	<b>75.5</b>	<b>0.3</b>	<b>1</b>	<b>40,276</b>	<b>—</b>	<b>1.3</b>	<b>128.9</b>
みずほ銀行	0	0	—	0	0	—	1	30,000	100.0	0.0	0	0	—	0.0	—
三井住友銀行	0	0	—	2	30,800	48.9	17	292,102	81.9	0.1	1	11,341	—	0.4	36.8
三菱UFJ銀行	0	0	—	1	10,000	100.0	12	173,776	79.2	0.1	0	0	—	0.0	—
りそな銀行	0	0	—	0	0	—	2	67,866	111.3	0.0	0	0	—	0.0	—
<b>都市銀行計</b>	<b>0</b>	<b>0</b>	<b>—</b>	<b>3</b>	<b>40,800</b>	<b>55.9</b>	<b>32</b>	<b>563,744</b>	<b>84.5</b>	<b>0.3</b>	<b>1</b>	<b>11,341</b>	<b>—</b>	<b>0.4</b>	<b>27.8</b>
鹿児島県信用農業協同組合連合会	0	0	—	0	0	—	1	27,858	83.4	0.0	1	3,358	—	0.1	—
九州信用漁業協同組合連合会	0	0	—	0	0	—	1	8,365	9.4	0.0	0	0	—	0.0	—
鹿児島いずみ農業協同組合	0	0	—	0	0	—	1	11,828	93.8	0	0	0	—	0	—
<b>小計</b>	<b>0</b>	<b>0</b>	<b>—</b>	<b>0</b>	<b>0</b>	<b>—</b>	<b>3</b>	<b>48,052</b>	<b>35.6</b>	<b>0.0</b>	<b>1</b>	<b>3,358</b>	<b>—</b>	<b>0.1</b>	<b>—</b>
<b>合計</b>	<b>308</b>	<b>3,547,586</b>	<b>58.3</b>	<b>2,928</b>	<b>37,488,811</b>	<b>82.8</b>	<b>23,289</b>	<b>215,527,543</b>	<b>86.3</b>	<b>100.0</b>	<b>376</b>	<b>3,167,813</b>	<b>160.0</b>	<b>100.0</b>	<b>8.5</b>

(2) 市町村別保証状況

(単位：件・千円・%)

市町村		保証承諾					保証債務残高				代位弁済			
		当月中		当月末(06/4~06/12)			当月末				当月末(06/4~06/12)			
		件数	金額	件数	金額	前年比	件数	金額	前年比	構成比	件数	金額	前年比	構成比
市	鹿児島市	135	1,435,950	1,412	17,792,158	81.6	10,977	103,305,267	85.1	47.9	195	1,383,215	133.4	43.7
	薩摩川内市	19	149,600	145	1,773,681	76.1	1,057	9,247,925	87.1	4.3	9	35,836	15.5	1.1
	鹿屋市	17	216,450	145	1,813,145	77.7	1,417	12,090,691	87.7	5.6	20	124,024	138.0	3.9
	枕崎市	6	73,976	49	942,690	187.8	296	3,543,872	87.9	1.6	3	4,004	4.7	0.1
	いちき串木野市	5	130,600	56	801,336	71.4	374	3,835,033	82.0	1.8	16	192,713	—	6.1
	阿久根市	3	59,000	29	457,260	84.3	304	2,497,026	88.7	1.2	6	45,632	544.9	1.4
	出水市	8	115,680	89	997,840	75.3	756	6,642,581	89.2	3.1	11	93,852	129.2	3.0
	指宿市	3	49,000	54	683,400	91.2	524	4,955,550	84.0	2.3	9	177,593	412.1	5.6
	伊佐市	4	54,000	35	392,959	84.9	272	2,068,683	86.2	1.0	5	40,948	1015.1	1.3
	南さつま市	6	71,000	50	610,622	69.6	328	2,965,607	83.0	1.4	4	31,231	126.3	1.0
	霧島市	22	285,300	210	3,189,210	77.9	1,735	16,965,925	90.4	7.9	32	384,182	582.2	12.1
	始良市	14	190,330	158	2,014,785	115.5	943	8,358,928	91.1	3.9	19	209,051	171.0	6.6
	垂水市	2	22,000	16	134,522	24.5	178	1,470,850	74.0	0.7	7	139,335	3650.1	4.4
	日置市	5	101,000	79	1,009,769	107.6	595	4,996,481	90.1	2.3	6	44,534	44.1	1.4
	曾於市	12	85,200	52	607,397	96.5	356	2,792,665	89.3	1.3	0	0	—	0.0
	志布志市	4	28,600	40	301,614	46.1	402	3,274,374	82.2	1.5	8	46,519	661.4	1.5
	南九州市	4	20,500	68	814,250	125.0	452	3,432,964	80.6	1.6	3	22,635	118.8	0.7
西之表市	5	124,400	30	678,600	136.2	254	2,436,154	93.4	1.1	0	0	—	0.0	
奄美市	1	10,000	3	23,160	12.9	257	2,346,629	78.6	1.1	6	53,057	1897.7	1.7	
鹿児島郡	十島村	0	0	0	0	—	2	8,453	84.1	0.0	0	0	—	0.0
	三島村	0	0	0	0	—	1	165	21.4	0.0	0	0	—	0.0
薩摩郡	さつま町	4	48,000	37	368,120	51.4	253	2,700,649	87.5	1.3	6	79,548	3576.0	2.5
出水郡	長島町	3	13,000	23	296,960	170.7	108	1,020,482	91.7	0.5	1	523	—	0.0
始良郡	湧水町	1	15,000	12	177,800	39.8	104	983,044	90.8	0.5	0	0	—	0.0
曾於郡	大崎町	3	37,000	16	207,580	68.4	150	1,532,984	85.1	0.7	0	0	—	0.0
肝属郡	東串良町	1	9,500	5	61,750	31.5	53	507,274	91.1	0.2	0	0	—	0.0
	肝付町	3	26,000	23	291,700	91.6	181	2,207,130	93.4	1.0	3	16,489	177.1	0.5
	錦江町	5	19,000	15	124,451	61.2	90	722,138	82.3	0.3	0	0	—	0.0
	南大隅町	1	15,000	15	170,550	44.5	97	1,125,675	88.7	0.5	5	41,876	2199.2	1.3
熊本郡	中種子町	4	32,500	19	165,900	127.0	108	852,635	90.9	0.4	0	0	—	0.0
	南種子町	2	33,000	14	120,600	186.7	135	855,525	93.4	0.4	0	0	—	0.0
	屋久島町	6	77,000	24	391,501	188.2	226	2,359,500	93.7	1.1	0	0	—	0.0
大島郡	龍郷町	0	0	0	0	—	24	374,160	79.0	0.2	1	332	—	0.0
	徳之島町	0	0	0	0	—	78	861,656	82.6	0.4	0	0	—	0.0
	天城町	0	0	1	5,000	62.5	26	279,043	85.6	0.1	1	683	—	0.0
	伊仙町	0	0	0	0	—	26	295,856	77.6	0.1	0	0	—	0.0
	宇検村	0	0	0	0	—	3	39,694	85.9	0.0	0	0	—	0.0
	喜界町	0	0	2	55,000	—	26	384,579	91.3	0.2	0	0	—	0.0
	瀬戸内町	0	0	2	13,500	12.9	66	625,263	76.9	0.3	0	0	—	0.0
	知名町	0	0	0	0	—	14	166,469	85.9	0.1	0	0	—	0.0
	大和村	0	0	0	0	—	3	28,881	82.3	0.0	0	0	—	0.0
	与論町	0	0	0	0	—	9	52,659	82.0	0.0	0	0	—	0.0
和泊町	0	0	0	0	—	29	316,425	80.9	0.1	0	0	—	0.0	
合 計	308	3,547,586	2,928	37,488,811	82.8	23,289	215,527,543	86.3	100.0	376	3,167,813	160.0	100.0	

(3) 保証種類別保証状況

(単位：件・千円・%)

保証種類	保証承諾						保証債務残高				代位弁済			
	当月中			当月末(06/4~06/12)			当月末				当月末(06/4~06/12)			
	件数	金額	前年比	件数	金額	前年比	件数	金額	前年比	構成比	件数	金額	前年比	構成比
一般保証	14	325,180	132.5	125	2,074,040	143.0	1,597	15,409,337	84.2	7.1	30	308,901	146.6	9.8
（Fast保証(500含む）	1	5,000	—	1	5,000	—	3	5,415	91.3	0.0	0	0	0.0	0.0
（根保証）	0	0	—	0	0	—	0	0	—	0.0	0	0	—	0.0
チェスト保証	0	0	—	0	0	—	29	643,140	88.1	0.3	0	0	—	0.0
れんけい	9	283,500	74.9	41	1,344,488	78.4	216	4,359,860	98.1	2.0	0	0	0.0	0.0
（金融機関連携型）	9	283,500	74.9	41	1,344,488	78.4	213	4,323,804	98.4	2.0	0	0	0.0	0.0
（事業性評価型）	0	0	—	0	0	—	3	36,056	74.4	0.0	0	0	—	0.0
あんしん	0	0	—	0	0	—	0	0	—	0.0	0	0	—	0.0
環境対策サポート保証	0	0	—	0	0	—	61	363,601	78.0	0.2	1	8,222	—	0.3
当座貸越	12	248,000	93.2	119	2,225,500	83.4	364	7,251,099	98.0	3.4	2	16,775	180.3	0.5
事業者カードローン	14	75,000	46.4	124	891,000	79.7	472	3,036,355	97.7	1.4	5	38,900	847.3	1.2
事業者カードローン700	28	97,000	55.3	243	817,700	65.4	909	3,034,101	90.4	1.4	15	45,624	98.1	1.4
流動資産担保融資保証	0	0	—	5	216,800	95.4	9	351,328	111.8	0.2	0	0	—	0.0
中小企業特定社債保証	0	0	—	0	0	—	3	80,000	76.9	0.0	0	0	—	0.0
特別小口保証	0	0	—	0	0	—	0	0	—	0.0	0	0	—	0.0
小口零細企業保証	0	0	—	0	0	—	0	0	—	0.0	0	0	—	0.0
経営安定関連保証	0	0	—	2	30,000	50.0	135	3,018,926	78.3	1.4	7	159,356	386.0	5.0
経営革新関連保証	0	0	—	0	0	—	0	0	—	0.0	0	0	—	0.0
創業等関連保証	0	0	—	0	0	—	0	0	—	0.0	0	0	—	0.0
東日本大震災復興緊急保証	0	0	—	0	0	—	1	1,938	76.4	0.0	0	0	—	0.0
経営力強化保証	4	242,000	—	9	513,110	—	9	430,159	2,059.7	0.2	0	0	—	0.0
継続短期型サポート保証	0	0	—	0	0	—	6	72,613	75.5	0.0	2	22,908	—	0.7
金融機関連携型	0	0	—	0	0	—	6	72,613	75.5	0.0	2	22,908	—	0.7
税理士連携型	0	0	—	0	0	—	0	0	—	0.0	0	0	—	0.0
創業関連保証	2	2,000	8.0	31	127,550	91.7	203	627,597	98.3	0.3	6	18,041	392.8	0.6
スタートアップ創出促進保証	0	0	0.0	3	15,000	12.4	14	120,167	121.4	0.1	0	0	—	0.0
経営改善サポート保証	0	0	—	0	0	—	8	140,027	74.0	0.1	0	0	—	0.0
条件変更改善型借換保証	0	0	—	0	0	0.0	26	580,691	80.8	0.3	0	0	—	0.0
特定経営承継関連保証	0	0	—	0	0	—	0	0	—	0.0	0	0	—	0.0
事業承継サポート保証	0	0	—	0	0	—	0	0	—	0.0	0	0	—	0.0
危機関連保証	0	0	—	0	0	—	37	893,149	79.5	0.4	0	0	—	0.0
財務要件型無保証人保証	0	0	—	2	147,800	185.0	3	193,118	136.8	0.1	0	0	—	0.0
地域産業資源活用事業関連	0	0	—	0	0	—	1	8,880	97.5	0.0	0	0	—	0.0
金融環境変化対応保証※	0	0	—	0	0	—	8	29,574	91.7	0.0	0	0	0.0	0.0
景気対応緊急保証※	0	0	—	0	0	—	72	1,071,454	84.9	0.5	10	142,602	2,422.8	4.5
事業承継特別保証	0	0	—	0	0	—	4	45,135	66.6	0.0	0	0	—	0.0
危機対応短期保証	0	0	—	0	0	—	0	0	—	0.0	0	0	—	0.0
伴走支援型特別保証	0	0	0.0	5	225,000	24.7	38	1,334,921	114.9	0.6	1	4,255	—	0.1
事業再生計画実施関連保証	0	0	—	1	9,648	—	2	57,367	114.7	0.0	0	0	—	0.0
新型コロナ対策特別借換保証	0	0	—	0	0	0.0	42	700,093	71.4	0.3	1	10,791	29.6	0.3
おもてなし産業応援保証	0	0	—	1	8,180	29.2	25	211,360	108.1	0.1	0	0	—	0.0
継続型連携保証	7	120,000	—	43	816,000	—	40	766,000	—	0.4	0	0	—	0.0
SDGs促進保証	0	0	—	3	120,500	—	3	118,345	—	0.1	0	0	—	0.0
その他の協会制度	0	0	0.0	1	20,000	2.5	11	225,046	23.4	0.1	1	49,581	—	1.6
協会制度計	90	1,392,680	101.5	758	9,602,316	88.3	4,348	45,175,380	90.7	21.0	81	825,958	189.6	26.1

(単位：件・千円・%)

保証種類	保証承諾						保証債務残高				代位弁済				
	当月中			当月末(06/4~06/12)			当月末				当月末(06/4~06/12)				
	件数	金額	前年比	件数	金額	前年比	件数	金額	前年比	構成比	件数	金額	前年比	構成比	
県	中小企業振興資金	89	944,856	131.5	638	6,262,910	103.4	3,097	18,226,760	100.3	8.5	35	337,092	175.8	10.6
	小規模企業活力応援資金	4	17,500	208.3	40	133,400	97.1	111	237,574	122.4	0.1	4	6,261	123.6	0.2
	創業支援資金	3	17,500	603.4	28	165,910	147.9	240	717,326	103.1	0.3	7	21,352	297.7	0.7
	新事業チャレンジ資金	0	0	—	1	7,700	25.7	9	90,891	88.7	0.0	1	5,998	60.6	0.2
	成長企業応援資金	0	0	—	0	0	—	6	69,767	86.8	0.0	0	0	—	0.0
	事業承継対策資金	0	0	—	2	11,000	122.2	10	44,680	108.6	0.0	0	0	—	0.0
	事業活動継続支援資金	0	0	—	0	0	—	1	136,380	99.6	0.1	0	0	—	0.0
	緊急災害対策資金	1	13,500	—	2	33,500	—	4	24,150	98.6	0.0	0	0	—	0.0
	緊急経営対策資金	0	0	—	1	15,500	—	4	18,649	322.1	0.0	0	0	—	0.0
	霧島火山活動緊急経営対策資金	0	0	—	0	0	—	0	0	—	0.0	0	0	—	0.0
	セーフティネット対応資金	1	6,500	—	7	135,000	675.0	74	711,951	98.9	0.3	3	37,457	—	1.2
	事業再生支援資金	1	8,100	—	4	44,300	61.5	36	471,643	102.6	0.2	0	0	—	0.0
	東日本大震災緊急対策資金※	0	0	—	0	0	—	2	10,650	32.7	0.0	1	21,950	—	0.7
	経済対策特別資金※	0	0	—	0	0	—	32	172,115	86.0	0.1	1	1,986	14.0	0.1
	口蹄疫経営再建支援資金※	0	0	—	0	0	—	1	5,674	31.9	0.0	1	11,948	—	0.4
	商店街活性化資金※	0	0	—	0	0	—	0	0	—	0.0	0	0	—	0.0
	特別小口資金※	0	0	—	0	0	—	0	0	—	0.0	0	0	—	0.0
	新型コロナウイルス関連※	0	0	—	0	0	—	86	439,514	68.2	0.2	1	553	4.6	0.0
	新型コロナウイルス感染症対応※	0	0	—	0	0	—	8,794	82,244,342	66.6	38.2	149	1,171,289	131.3	37.0
	事業再生支援資金(感染症対応型保証対応)	0	0	—	0	0	0.0	1	32,387	93.1	0.0	0	0	—	0.0
新型コロナウイルス関連事業継続支援資金※	0	0	—	0	0	—	131	991,996	73.7	0.5	2	3,970	34.1	0.1	
伴走支援型借換支援資金	0	0	0.0	697	15,022,154	65.6	1,936	41,693,069	186.3	19.3	18	357,189	673.4	11.3	
原油・原材料高騰等対策特別資金※	0	0	—	0	0	0.0	1,297	9,318,901	53.5	4.3	11	83,552	185.4	2.6	
県経営力強化資金	50	744,600	—	146	2,493,059	—	121	2,027,805	—	0.9	0	0	—	0.0	
<b>県制度計</b>	<b>149</b>	<b>1,752,556</b>	<b>41.3</b>	<b>1,566</b>	<b>24,324,434</b>	<b>79.0</b>	<b>15,993</b>	<b>157,686,223</b>	<b>84.7</b>	<b>73.2</b>	<b>234</b>	<b>2,060,598</b>	<b>165.9</b>	<b>65.0</b>	
鹿	産業振興資金	50	338,450	85.0	407	2,821,241	93.1	1,853	8,802,853	93.8	4.1	39	225,210	131.3	7.1
	特別小口資金	0	0	—	1	6,000	200.0	9	8,836	62.3	0.0	0	0	—	0.0
	小規模企業支援資金	15	52,700	99.4	146	549,320	154.8	524	1,289,346	120.8	0.6	8	11,973	40.1	0.4
	経営安定化資金	0	0	—	3	36,500	—	100	936,910	76.5	0.4	6	22,331	59.2	0.7
	環境配慮促進資金	0	0	—	0	0	—	2	6,315	44.2	0.0	0	0	—	0.0
	災害対策資金	0	0	—	0	0	—	1	1,992	29.0	0.0	0	0	—	0.0
	創業支援資金	4	11,200	62.2	43	140,600	63.5	349	818,425	98.6	0.4	5	5,695	28.3	0.2
	新事業展開支援資金	0	0	0.0	4	8,400	35.0	26	73,625	93.3	0.0	1	6,107	—	0.2
	街なかリノベーション推進資金	0	0	—	0	0	—	0	0	—	0.0	0	0	—	0.0
	短期事業資金※	0	0	—	0	0	—	2	1,846	76.3	0.0	0	0	—	0.0
危機関連保証対応	0	0	—	0	0	—	82	725,793	58.2	0.3	2	9,940	23.3	0.3	
<b>鹿児島市制度計</b>	<b>69</b>	<b>402,350</b>	<b>84.4</b>	<b>604</b>	<b>3,562,061</b>	<b>98.1</b>	<b>2,948</b>	<b>12,665,940</b>	<b>91.3</b>	<b>5.9</b>	<b>61</b>	<b>281,257</b>	<b>93.2</b>	<b>8.9</b>	
<b>合計</b>	<b>308</b>	<b>3,547,586</b>	<b>58.3</b>	<b>2,928</b>	<b>37,488,811</b>	<b>82.8</b>	<b>23,289</b>	<b>215,527,543</b>	<b>86.3</b>	<b>100.0</b>	<b>376</b>	<b>3,167,813</b>	<b>160.0</b>	<b>100.0</b>	

※の制度は、現在取り扱いしておりません。

(4) 業種別保証状況

(単位：件・千円・%)

業種	保証承諾						保証債務残高				代位弁済			
	当月中			当月末(06/4~06/12)			当月末				当月末(06/4~06/12)			
	件数	金額	前年比	件数	金額	前年比	件数	金額	前年比	構成比	件数	金額	前年比	構成比
製造業	35	476,100	70.6	334	5,173,627	105.2	2,569	28,223,584	85.3	13.1	44	394,407	358.5	12.5
建設業	99	1,113,800	49.8	931	11,844,715	81.5	5,972	57,738,292	86.0	26.8	83	722,110	126.4	22.8
卸売業	21	333,500	109.8	197	3,936,896	77.3	1,650	22,635,074	83.0	10.5	23	258,649	69.3	8.2
小売業	66	812,550	56.7	685	7,166,664	77.3	6,096	45,565,500	88.1	21.1	120	873,822	142.1	27.6
うち、飲食業	28	216,250	68.2	225	1,738,970	77.1	2,530	14,790,717	89.7	6.9	43	195,434	63.2	6.2
運送倉庫業	8	94,680	23.1	87	1,682,400	78.6	722	10,229,291	84.3	4.7	12	125,428	159.0	4.0
うち、旅客運送業	0	0	—	8	190,800	527.1	131	1,993,204	81.3	0.9	1	178	5.2	0.0
サービス業	76	696,956	87.6	594	6,101,806	85.0	5,068	39,872,071	87.5	18.5	84	754,009	330.9	23.8
うち、旅館ホテル	5	74,000	189.7	27	559,700	254.1	325	4,293,366	90.4	2.0	12	298,072	3959.2	9.4
不動産業	2	15,000	14.6	75	1,302,107	95.8	763	7,491,081	87.8	3.5	2	5,554	—	0.2
その他の産業	1	5,000	3.8	25	280,595	34.9	449	3,772,649	85.5	1.8	8	33,835	963.1	1.1
<b>合計</b>	<b>308</b>	<b>3,547,586</b>	<b>58.3</b>	<b>2,928</b>	<b>37,488,811</b>	<b>82.8</b>	<b>23,289</b>	<b>215,527,543</b>	<b>86.3</b>	<b>100.0</b>	<b>376</b>	<b>3,167,813</b>	<b>160.0</b>	<b>100.0</b>