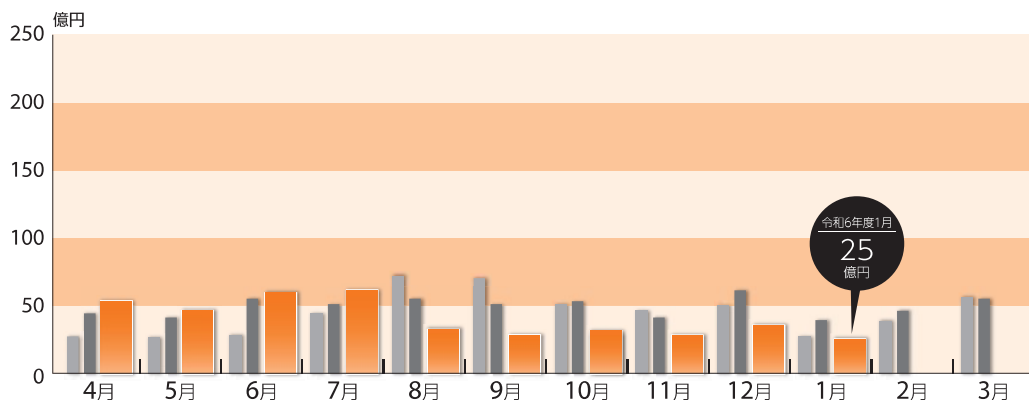


1 事業概況

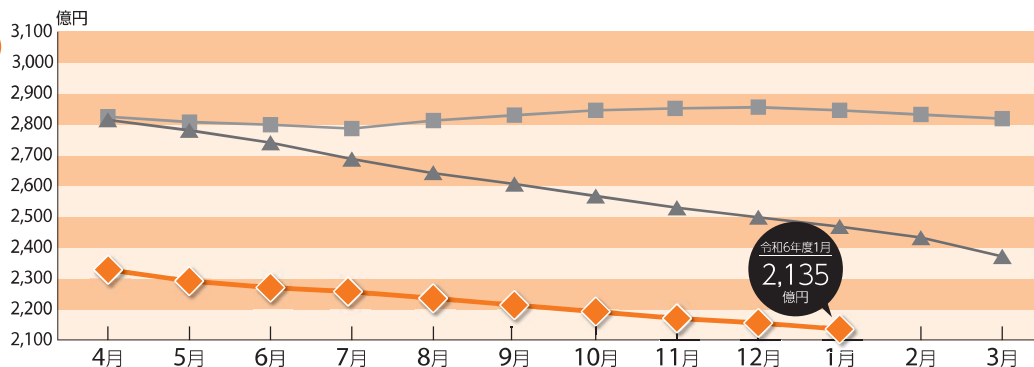
(単位：件・千円・%)

当月中				項目	当月末			
件数	金額	前年比			件数	金額	前年比	
		件数	金額				件数	金額
250	2,743,860	76.9	60.0	保証申込	3,614	47,225,785	89.7	81.6
25	249,210	62.5	56.2	申込取消	548	6,610,827	114.6	99.6
221	2,505,765	78.4	65.0	保証承諾	3,149	39,994,576	85.8	81.4
296	4,659,822	63.2	63.9	償還	4,195	60,750,230	70.5	73.8
—	—	—	—	保証債務残高	23,189	213,458,539	91.9	86.5
40	213,607	142.9	96.8	代位弁済	416	3,381,420	124.6	153.7
0	793	—	16.8	回収	0	17,176	—	11.8
—	—	—	—	求償権残高	649	4,086,262	120.4	138.6

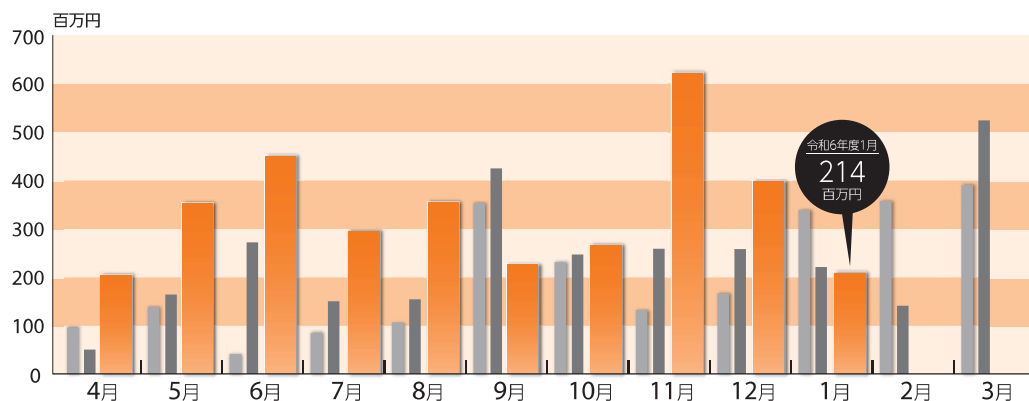
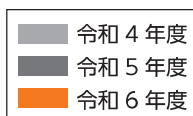
保証承諾の推移



保証債務残高の推移



代位弁済の推移



2 保証状況

(1) 金融機関別保証状況

(単位：件・千円・%)

金融機関	保証承諾						保証債務残高				代位弁済				
	当月中			当月末(06/4~07/01)			当月末				当月末(06/4~07/01)				
	件数	金額	前年比	件数	金額(A)	前年比	件数	金額	前年比	構成比	件数	金額(B)	前年比	構成比	B/A
鹿児島銀行	56	549,460	58.8	544	6,534,405	76.1	5,340	53,509,144	82.4	25.1	66	713,691	252.6	21.1	10.9
宮崎銀行	7	111,000	85.8	60	1,090,590	118.5	649	7,440,146	81.7	3.5	11	55,926	55.8	1.7	5.1
肥後銀行	0	0	—	0	0	—	4	42,117	78.2	0.0	0	0	—	0.0	—
福岡銀行	1	20,000	34.8	4	130,000	226.1	37	725,695	69.0	0.3	2	30,248	—	0.9	23.3
西日本シティ銀行	1	3,190	—	4	123,190	99.6	62	864,537	76.7	0.4	0	0	—	0.0	—
地方銀行計	65	683,650	61.0	612	7,878,185	81.3	6,092	62,581,638	82.1	29.3	79	799,865	180.5	23.7	10.2
南日本銀行	57	737,100	88.6	871	10,601,317	98.9	5,565	49,797,650	88.2	23.3	115	841,776	155.4	24.9	7.9
宮崎太陽銀行	4	37,350	214.7	30	284,650	54.2	291	2,139,484	81.6	1.0	7	54,194	360.5	1.6	19.0
熊本銀行	1	5,000	12.5	14	191,960	137.4	140	1,616,624	83.3	0.8	2	4,612	11.1	0.1	2.4
第二地方銀行計	62	779,450	87.7	915	11,077,927	97.3	5,996	53,553,759	87.8	25.1	124	900,582	150.5	26.6	8.1
鹿児島信用金庫	37	523,000	51.7	657	9,422,029	71.1	3,916	38,343,481	90.8	18.0	93	734,387	132.2	21.7	7.8
鹿児島相互信用金庫	38	333,465	51.0	666	9,323,786	77.9	4,723	43,410,530	88.9	20.3	67	537,878	145.8	15.9	5.8
奄美大島信用金庫	0	0	—	4	24,000	11.7	270	2,058,649	83.2	1.0	2	3,860	41.0	0.1	16.1
信金中央金庫	0	0	—	0	0	—	0	0	—	0.0	0	0	—	0.0	—
信用金庫計	75	856,465	51.0	1,327	18,769,815	73.9	8,909	83,812,659	89.6	39.3	162	1,276,124	136.7	37.7	6.8
鹿児島興業信用組合	16	139,200	136.1	285	2,149,600	96.0	1,990	11,397,972	86.0	5.3	48	349,873	156.0	10.3	16.3
奄美信用組合	0	0	—	0	0	—	104	784,753	81.4	0.4	0	0	—	0.0	—
鹿児島県医師信用組合	0	0	—	0	0	—	1	17,250	85.2	0.0	0	0	—	0.0	—
信用組合計	16	139,200	136.1	285	2,149,600	94.3	2,095	12,199,975	85.7	5.7	48	349,873	155.5	10.3	16.3
商工組合中央金庫	2	17,000	106.3	6	48,248	29.4	62	709,421	74.2	0.3	1	40,276	—	1.2	83.5
日本政策金融公庫	0	0	—	0	0	—	0	0	—	0.0	0	0	—	0.0	—
農林中央金庫	0	0	—	0	0	—	0	0	—	0.0	0	0	—	0.0	—
日本政策投資銀行	0	0	—	0	0	—	0	0	—	0.0	0	0	—	0.0	—
政府系金融機関計	2	17,000	106.3	6	48,248	29.4	62	709,421	74.2	0.3	1	40,276	—	1.2	83.5
みずほ銀行	1	30,000	100.0	1	30,000	100.0	1	30,000	100.0	0.0	0	0	—	0.0	—
三井住友銀行	0	0	—	2	30,800	48.9	17	286,703	81.8	0.1	1	11,341	—	0.3	36.8
三菱UFJ銀行	0	0	—	1	10,000	100.0	12	170,057	79.4	0.1	0	0	—	0.0	—
りそな銀行	0	0	—	0	0	—	2	66,747	83.4	0.0	0	0	—	0.0	—
都市銀行計	1	30,000	60.0	4	70,800	57.6	32	553,507	82.0	0.3	1	11,341	—	0.3	16.0
鹿児島県信用農業協同組合連合会	0	0	—	0	0	—	1	27,501	82.3	0.0	1	3,358	—	0.1	—
九州信用漁業協同組合連合会	0	0	—	0	0	—	1	8,316	9.4	0.0	0	0	—	0.0	—
鹿児島いずみ農業協同組合	0	0	—	0	0	—	1	11,763	93.8	0	0	0	—	0	—
小計	0	0	—	0	0	—	3	47,580	35.3	0.0	1	3,358	—	0.1	—
合計	221	2,505,765	65.0	3,149	39,994,576	81.4	23,189	213,458,539	86.5	100.0	416	3,381,420	153.7	100.0	8.5

(2) 市町村別保証状況

(単位：件・千円・%)

市町村		保証承諾					保証債務残高				代位弁済			
		当月中		当月末(06/4~07/01)			当月末				当月末(06/4~07/01)			
		件数	金額	件数	金額	前年比	件数	金額	前年比	構成比	件数	金額	前年比	構成比
市	鹿児島市	107	1,290,590	1,519	19,082,748	81.4	10,917	102,187,613	85.2	47.9	226	1,521,794	135.0	45.0
	薩摩川内市	7	42,800	152	1,816,481	73.9	1,054	9,149,690	87.4	4.3	10	36,817	15.9	1.1
	鹿屋市	15	154,500	160	1,967,645	80.1	1,415	11,967,253	87.6	5.6	22	162,125	180.4	4.8
	枕崎市	1	30,000	50	972,690	178.2	293	3,496,251	87.2	1.6	5	14,308	16.8	0.4
	いちき串木野市	6	37,000	62	838,336	69.5	375	3,804,116	82.2	1.8	16	192,713	11596.8	5.7
	阿久根市	2	15,000	31	472,260	78.6	299	2,464,173	88.9	1.2	6	45,632	544.9	1.3
	出水市	4	57,100	93	1,054,940	67.1	758	6,607,242	88.8	3.1	11	93,852	128.0	2.8
	指宿市	4	18,000	58	701,400	84.5	519	4,876,070	83.7	2.3	11	191,194	443.7	5.7
	伊佐市	1	29,900	36	422,859	80.6	268	2,072,974	88.1	1.0	6	45,987	480.8	1.4
	南さつま市	3	37,000	53	647,622	65.5	324	2,926,439	83.2	1.4	4	31,231	126.3	0.9
	霧島市	17	175,500	227	3,364,710	74.1	1,734	16,817,389	90.8	7.9	32	384,182	248.5	11.4
	始良市	9	115,500	167	2,130,285	110.3	940	8,305,795	90.6	3.9	20	216,052	175.7	6.4
	垂水市	2	39,000	18	173,522	30.0	174	1,457,668	73.7	0.7	7	139,335	3650.1	4.1
	日置市	5	23,000	84	1,032,769	100.7	589	4,935,888	89.9	2.3	6	44,534	35.5	1.3
	曾於市	3	92,350	55	699,747	108.0	359	2,844,492	92.0	1.3	0	0	—	0.0
	志布志市	2	39,000	42	340,614	49.4	400	3,242,343	83.4	1.5	8	46,519	399.1	1.4
南九州市	8	44,475	76	858,725	128.9	453	3,397,314	82.6	1.6	3	22,635	100.9	0.7	
西之表市	4	22,000	34	700,600	126.7	255	2,440,764	94.6	1.1	0	0	—	0.0	
奄美市	0	0	3	23,160	11.9	256	2,305,925	79.2	1.1	6	53,057	1897.7	1.6	
鹿児島郡	十島村	0	0	0	0	—	2	8,320	83.9	0.0	0	0	—	0.0
	三島村	0	0	0	0	—	1	55	7.7	0.0	0	0	—	0.0
薩摩郡	さつま町	2	35,000	39	403,120	54.7	252	2,719,364	88.6	1.3	6	79,548	3576.0	2.4
出水郡	長島町	2	13,990	25	310,950	178.7	106	1,008,546	95.0	0.5	1	523	—	0.0
始良郡	湧水町	2	35,000	14	212,800	43.7	105	978,962	90.7	0.5	0	0	—	0.0
曾於郡	大崎町	1	4,000	17	211,580	65.4	150	1,537,437	85.2	0.7	0	0	—	0.0
肝属郡	東串良町	0	0	5	61,750	30.0	52	507,739	92.7	0.2	0	0	—	0.0
	肝付町	1	2,000	24	293,700	86.9	181	2,183,199	94.0	1.0	3	16,489	177.1	0.5
	錦江町	4	47,560	19	172,011	68.1	90	710,216	84.2	0.3	0	0	—	0.0
	南大隅町	1	2,000	16	172,550	43.3	97	1,111,148	87.3	0.5	5	41,876	2199.2	1.2
熊本郡	中種子町	2	28,000	21	193,900	92.1	107	843,828	87.9	0.4	0	0	—	0.0
	南種子町	3	14,000	17	134,600	159.1	135	844,760	93.9	0.4	0	0	—	0.0
	屋久島町	3	61,500	27	453,001	148.3	227	2,349,680	94.3	1.1	0	0	—	0.0
大島郡	龍郷町	0	0	0	0	—	24	371,397	79.6	0.2	1	332	—	0.0
	徳之島町	0	0	0	0	—	78	851,919	82.3	0.4	0	0	—	0.0
	天城町	0	0	1	5,000	62.5	26	275,280	85.3	0.1	1	683	—	0.0
	伊仙町	0	0	0	0	—	26	291,070	83.7	0.1	0	0	—	0.0
	宇検村	0	0	0	0	—	3	39,152	85.8	0.0	0	0	—	0.0
	喜界町	0	0	2	55,000	—	26	379,498	91.2	0.2	0	0	—	0.0
	瀬戸内町	0	0	2	13,500	12.9	66	613,872	76.6	0.3	0	0	—	0.0
	知名町	0	0	0	0	—	14	164,227	85.8	0.1	0	0	—	0.0
	大和村	0	0	0	0	—	2	12,342	35.4	0.0	0	0	—	0.0
	与論町	0	0	0	0	—	8	45,321	71.3	0.0	0	0	—	0.0
和泊町	0	0	0	0	—	29	311,809	82.8	0.1	0	0	—	0.0	
合計	221	2,505,765	3,149	39,994,576	81.4	23,189	213,458,539	86.5	100.0	416	3,381,420	153.7	100.0	

(3) 保証種類別保証状況

(単位：件・千円・%)

保証種類	保証承諾						保証債務残高				代位弁済			
	当月中			当月末(06/4~07/01)			当月末				当月末(06/4~07/01)			
	件数	金額	前年比	件数	金額	前年比	件数	金額	前年比	構成比	件数	金額	前年比	構成比
一般保証	10	226,950	99.5	135	2,300,990	137.1	1,586	15,331,909	85.4	7.2	31	331,900	140.6	9.8
（Fast保証(500含む））	0	0	—	1	5,000	—	4	10,288	174.7	0.0	0	0	0.0	0.0
（根保証）	0	0	—	0	0	—	0	0	—	0.0	0	0	—	0.0
チェスト保証	0	0	—	0	0	—	29	638,845	88.1	0.3	0	0	—	0.0
れんけい	3	36,990	27.4	44	1,381,478	74.7	215	4,312,204	96.2	2.0	0	0	0.0	0.0
（金融機関連携型）	3	36,990	27.4	44	1,381,478	74.7	212	4,276,865	96.4	2.0	0	0	0.0	0.0
（事業性評価型）	0	0	—	0	0	—	3	35,338	75.8	0.0	0	0	—	0.0
あんしん	0	0	—	0	0	—	0	0	—	0.0	0	0	—	0.0
環境対策サポート保証	0	0	—	0	0	—	60	355,696	78.3	0.2	1	8,222	—	0.2
当座貸越	7	127,000	34.3	126	2,352,500	77.4	364	7,268,079	98.1	3.4	2	16,775	180.3	0.5
事業者カードローン	21	133,000	54.7	145	1,024,000	75.2	471	3,053,800	96.2	1.4	6	41,934	913.4	1.2
事業者カードローン700	25	80,000	80.8	268	897,700	66.5	903	3,015,304	91.0	1.4	16	46,999	93.4	1.4
流動資産担保融資保証	0	0	—	5	216,800	95.4	9	351,264	99.2	0.2	0	0	—	0.0
中小企業特定社債保証	0	0	—	0	0	—	3	80,000	76.9	0.0	0	0	—	0.0
特別小口保証	0	0	—	0	0	—	0	0	—	0.0	0	0	—	0.0
小口零細企業保証	0	0	—	0	0	—	0	0	—	0.0	0	0	—	0.0
経営安定関連保証	0	0	—	2	30,000	50.0	134	2,989,699	78.7	1.4	7	159,356	268.3	4.7
経営革新関連保証	0	0	—	0	0	—	0	0	—	0.0	0	0	—	0.0
創業等関連保証	0	0	—	0	0	—	0	0	—	0.0	0	0	—	0.0
東日本大震災復興緊急保証	0	0	—	0	0	—	1	1,888	75.9	0.0	0	0	—	0.0
経営力強化保証	0	0	—	9	513,110	—	10	504,579	2,510.2	0.2	0	0	—	0.0
継続短期型サポート保証	0	0	—	0	0	—	6	72,495	75.4	0.0	2	22,908	—	0.7
金融機関連携型	0	0	—	0	0	—	6	72,495	75.4	0.0	2	22,908	—	0.7
税理士連携型	0	0	—	0	0	—	0	0	—	0.0	0	0	—	0.0
創業関連保証	2	4,800	20.9	33	132,350	81.7	198	596,212	90.5	0.3	8	21,689	275.3	0.6
スタートアップ創出促進保証	0	0	—	3	15,000	12.4	14	118,650	100.6	0.1	0	0	—	0.0
経営改善サポート保証	0	0	—	0	0	—	8	138,503	74.0	0.1	0	0	—	0.0
条件変更改善型借換保証	0	0	—	0	0	0.0	26	572,470	80.7	0.3	0	0	—	0.0
特定経営承継関連保証	0	0	—	0	0	—	0	0	—	0.0	0	0	—	0.0
事業承継サポート保証	0	0	—	0	0	—	0	0	—	0.0	0	0	—	0.0
危機関連保証	0	0	—	0	0	—	37	883,387	81.0	0.4	0	0	0.0	0.0
財務要件型無保証人保証	0	0	—	2	147,800	185.0	3	191,025	136.6	0.1	0	0	—	0.0
地域産業資源活用事業関連	0	0	—	0	0	—	1	8,880	98.0	0.0	0	0	—	0.0
金融環境変化対応保証※	0	0	—	0	0	—	8	29,132	90.9	0.0	0	0	0.0	0.0
景気対応緊急保証※	0	0	—	0	0	—	72	1,069,899	85.0	0.5	10	142,602	2,422.8	4.2
事業承継特別保証	0	0	—	0	0	—	4	41,937	64.9	0.0	0	0	—	0.0
危機対応短期保証	0	0	—	0	0	—	0	0	—	0.0	0	0	—	0.0
伴走支援型特別保証	0	0	0.0	5	225,000	21.9	38	1,318,858	102.6	0.6	1	4,255	—	0.1
事業再生計画実施関連保証	0	0	—	1	9,648	—	2	57,047	114.1	0.0	0	0	—	0.0
新型コロナ対策特別借換保証	0	0	—	0	0	0.0	42	678,892	71.4	0.3	1	10,791	29.6	0.3
おもてなし産業応援保証	0	0	—	1	8,180	29.2	25	208,132	107.8	0.1	0	0	—	0.0
継続型連携保証	9	194,000	—	52	1,010,000	—	45	853,000	—	0.4	0	0	—	0.0
S D G s 促進保証	0	0	—	3	120,500	—	3	117,626	—	0.1	0	0	—	0.0
その他の協会制度	0	0	0.0	1	20,000	2.1	7	104,688	11.0	0.0	1	49,581	—	1.5
協会制度計	77	802,740	58.8	835	10,405,056	85.0	4,324	44,964,100	90.7	21.1	86	857,014	171.1	25.3

(単位：件・千円・%)

保証種類	保証承諾						保証債務残高				代位弁済				
	当月中			当月末(06/4~07/01)			当月末				当月末(06/4~07/01)				
	件数	金額	前年比	件数	金額	前年比	件数	金額	前年比	構成比	件数	金額	前年比	構成比	
県	中小企業振興資金	63	823,235	154.0	701	7,086,145	107.5	3,101	18,403,719	102.5	8.6	37	355,006	150.4	10.5
	小規模企業活力応援資金	3	12,000	105.3	43	145,400	97.7	113	245,162	129.3	0.1	4	6,261	123.6	0.2
	創業支援資金	2	6,000	122.4	30	171,910	146.9	240	708,116	103.1	0.3	7	21,352	297.7	0.6
	新事業チャレンジ資金	0	0	—	1	7,700	25.7	9	89,917	88.7	0.0	1	5,998	60.6	0.2
	成長企業応援資金	0	0	—	0	0	—	6	69,490	87.1	0.0	0	0	—	0.0
	事業承継対策資金	0	0	0.0	2	11,000	57.9	10	43,553	86.7	0.0	0	0	—	0.0
	事業活動継続支援資金	0	0	—	0	0	—	1	136,380	99.6	0.1	0	0	—	0.0
	緊急災害対策資金	0	0	—	2	33,500	—	5	37,120	152.6	0.0	0	0	—	0.0
	緊急経営対策資金	0	0	—	1	15,500	—	4	18,269	329.6	0.0	0	0	—	0.0
	霧島火山活動緊急経営対策資金	0	0	—	0	0	—	0	0	—	0.0	0	0	—	0.0
	セーフティネット対応資金	0	0	—	7	135,000	675.0	74	700,583	98.5	0.3	3	37,457	—	1.1
	事業再生支援資金	1	8,100	—	5	52,400	72.8	36	475,040	104.3	0.2	0	0	—	0.0
	東日本大震災緊急対策資金※	0	0	—	0	0	—	2	10,640	32.7	0.0	1	21,950	—	0.6
	経済対策特別資金※	0	0	—	0	0	—	32	171,472	87.3	0.1	1	1,986	14.0	0.1
	口蹄疫経営再建支援資金※	0	0	—	0	0	—	1	5,642	31.8	0.0	1	11,948	—	0.4
	商店街活性化資金※	0	0	—	0	0	—	0	0	—	0.0	0	0	—	0.0
	特別小口資金※	0	0	—	0	0	—	0	0	—	0.0	0	0	—	0.0
	新型コロナウイルス関連※	0	0	—	0	0	—	85	426,690	68.4	0.2	2	5,956	49.9	0.2
	新型コロナウイルス感染症対応※	0	0	—	0	0	—	8,724	80,564,506	67.3	37.7	162	1,242,093	124.6	36.7
	事業再生支援資金(感染症対応型保証対応)	0	0	—	0	0	0.0	1	32,186	93.0	0.0	0	0	—	0.0
	新型コロナ関連事業継続支援資金※	0	0	—	0	0	—	131	979,785	75.4	0.5	2	3,970	34.1	0.1
伴走支援型借換支援資金	0	0	0.0	697	15,022,154	61.1	1,926	41,177,096	167.8	19.3	21	411,894	730.0	12.2	
原油・原材料高騰等対策特別資金※	0	0	—	0	0	0.0	1,272	8,914,179	53.7	4.2	13	88,975	197.4	2.6	
県経営力強化資金	24	431,900	—	170	2,924,959	—	160	2,693,629	—	1.3	0	0	—	0.0	
県制度計	93	1,281,235	56.8	1,659	25,605,669	77.5	15,933	155,903,175	85.0	73.0	255	2,214,847	158.9	65.5	
鹿	産業振興資金	41	383,790	193.2	448	3,205,031	99.3	1,844	8,795,772	94.2	4.1	48	245,928	140.5	7.3
	特別小口資金	0	0	—	1	6,000	200.0	9	8,512	62.1	0.0	0	0	—	0.0
	小規模企業支援資金	7	26,000	101.1	153	575,320	151.2	524	1,278,917	119.1	0.6	10	13,986	46.9	0.4
	経営安定化資金	0	0	—	3	36,500	—	97	911,933	75.8	0.4	7	24,179	64.1	0.7
	環境配慮促進資金	0	0	—	0	0	—	2	6,180	48.1	0.0	0	0	—	0.0
	災害対策資金	0	0	—	0	0	—	1	1,956	28.8	0.0	0	0	—	0.0
	創業支援資金	3	12,000	160.0	46	152,600	66.7	347	809,767	98.5	0.4	7	9,417	46.7	0.3
	新事業展開支援資金	0	0	0.0	4	8,400	31.1	24	69,775	79.2	0.0	1	6,107	—	0.2
	街なかりノベーション推進資金	0	0	—	0	0	—	0	0	—	0.0	0	0	—	0.0
	短期事業資金※	0	0	—	0	0	—	2	1,790	79.1	0.0	0	0	—	0.0
	危機関連保証対応	0	0	—	0	0	—	82	706,662	57.9	0.3	2	9,940	23.3	0.3
鹿児島市制度計	51	421,790	179.6	655	3,983,851	103.0	2,932	12,591,263	91.4	5.9	75	309,558	101.3	9.2	
合計	221	2,505,765	65.0	3,149	39,994,576	81.4	23,189	213,458,539	86.5	100.0	416	3,381,420	153.7	100.0	

※の制度は、現在取り扱いしておりません。

(4) 業種別保証状況

(単位：件・千円・%)

業種	保証承諾						保証債務残高				代位弁済			
	当月中			当月末(06/4~07/01)			当月末				当月末(06/4~07/01)			
	件数	金額	前年比	件数	金額	前年比	件数	金額	前年比	構成比	件数	金額	前年比	構成比
製造業	34	335,490	52.1	368	5,509,117	99.1	2,560	27,992,856	85.1	13.1	44	394,407	358.5	11.7
建設業	64	581,175	51.7	995	12,425,890	79.4	5,948	56,994,956	86.4	26.7	98	803,393	115.7	23.8
卸売業	13	254,900	106.2	210	4,191,796	78.6	1,648	22,404,268	83.7	10.5	23	258,649	69.3	7.6
小売業	47	537,400	60.6	732	7,704,064	75.8	6,060	45,265,093	88.2	21.2	136	925,080	149.1	27.4
うち、飲食業	13	90,700	54.6	238	1,829,670	75.6	2,519	14,681,311	89.7	6.9	49	217,786	70.4	6.4
運送倉庫業	5	67,500	94.4	92	1,749,900	79.1	723	10,148,152	84.5	4.8	13	128,095	154.3	3.8
うち、旅客運送業	0	0	—	8	190,800	527.1	131	1,969,322	81.1	0.9	1	178	5.2	0.0
サービス業	42	502,600	82.2	636	6,604,406	84.8	5,047	39,544,602	87.8	18.5	91	815,713	274.1	24.1
うち、旅館ホテル	2	11,500	10.6	29	571,200	173.5	326	4,302,161	91.3	2.0	13	307,722	4087.4	9.1
不動産業	8	114,000	76.5	83	1,416,107	93.9	758	7,376,569	87.9	3.5	3	22,249	122.7	0.7
その他の産業	8	112,700	86.4	33	393,295	42.1	445	3,732,043	85.1	1.7	8	33,835	963.1	1.0
合計	221	2,505,765	65.0	3,149	39,994,576	81.4	23,189	213,458,539	86.5	100.0	416	3,381,420	153.7	100.0