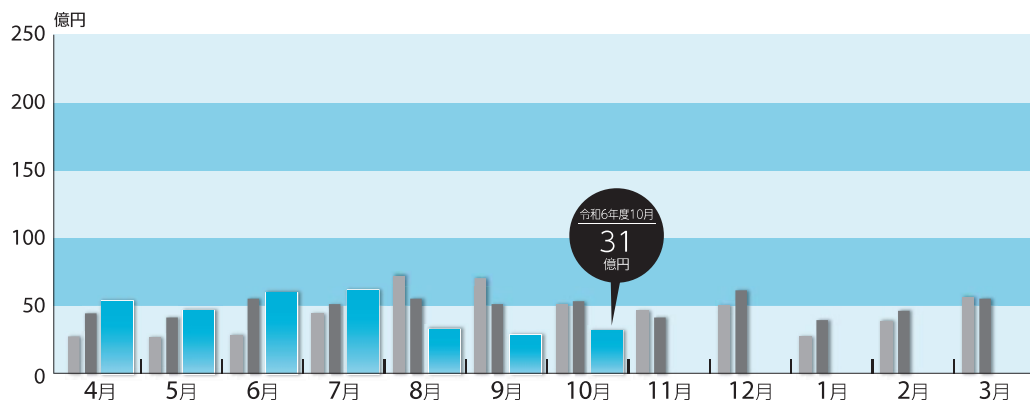
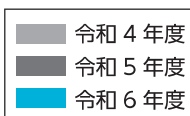


1 事業概況

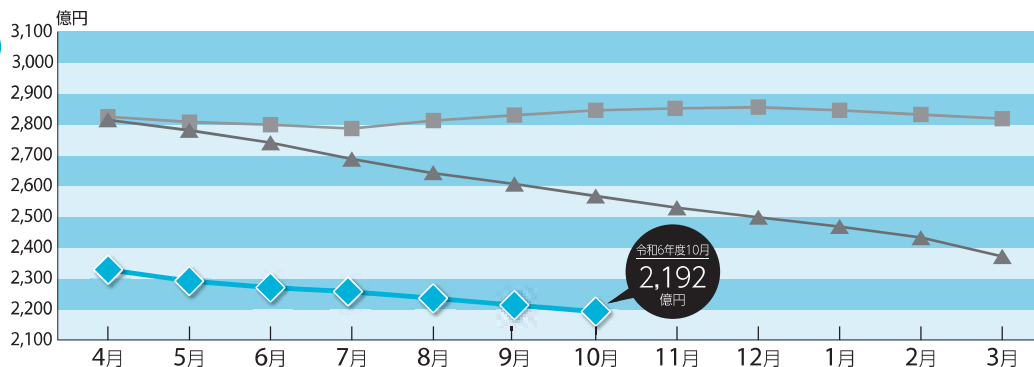
(単位：件・千円・%)

当月中				項目	当月末			
件数	金額	前年比			件数	金額	前年比	
		件数	金額				件数	金額
345	3,620,330	84.8	55.9	保証申込	2,702	35,937,955	94.5	86.4
55	486,050	112.2	71.6	申込取消	404	4,739,707	118.8	97.0
303	3,083,885	87.6	58.4	保証承諾	2,364	30,948,285	90.3	88.2
332	4,962,249	50.5	54.9	償還	3,265	47,214,666	76.6	81.1
—	—	—	—	保証債務残高	23,484	219,179,648	90.4	85.4
35	265,658	102.9	107.6	代位弁済	274	2,144,782	119.1	146.6
0	2,538	—	7.0	回収	0	10,300	—	15.1
—	—	—	—	求償権残高	509	2,884,353	117.0	126.0

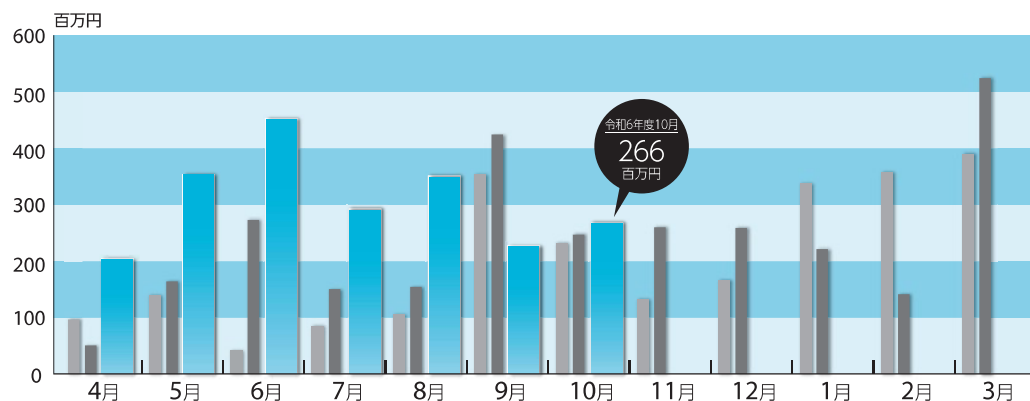
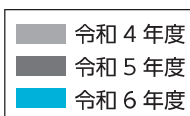
保証承諾の推移



保証債務残高の推移



代位弁済の推移



2 保証状況

(1) 金融機関別保証状況

(単位：件・千円・%)

金融機関	保証承諾						保証債務残高				代位弁済				
	当月中			当月末(06/4~06/10)			当月末				当月末(06/4~06/10)				
	件数	金額	前年比	件数	金額(A)	前年比	件数	金額	前年比	構成比	件数	金額(B)	前年比	構成比	B/A
鹿児島銀行	60	785,491	76.7	397	5,085,745	83.7	5,456	55,641,398	81.0	25.4	39	331,537	236.2	15.5	6.5
宮崎銀行	2	9,500	7.0	37	744,150	97.0	645	7,512,482	76.7	3.4	8	47,081	139.1	2.2	6.3
肥後銀行	0	0	—	0	0	—	4	45,041	78.8	0.0	0	0	—	0.0	—
福岡銀行	1	30,000	—	3	110,000	—	39	751,945	65.0	0.3	2	30,248	—	1.4	27.5
西日本シティ銀行	0	0	—	3	120,000	100.0	65	990,105	77.2	0.5	0	0	—	0.0	—
地方銀行計	63	824,991	71.1	440	6,059,895	87.1	6,209	64,940,970	80.2	29.6	49	408,866	174.4	19.1	6.7
南日本銀行	82	909,364	97.7	658	8,133,591	103.4	5,608	50,982,446	87.3	23.3	76	545,471	127.3	25.4	6.7
宮崎太陽銀行	3	13,000	75.4	19	195,000	49.6	291	2,239,119	80.5	1.0	3	5,788	38.5	0.3	3.0
熊本銀行	2	50,000	238.1	12	176,960	208.9	142	1,662,081	81.6	0.8	2	4,612	11.1	0.2	2.6
第二地方銀行計	87	972,364	100.4	689	8,505,551	101.9	6,041	54,883,645	86.9	25.0	81	555,872	114.6	25.9	6.5
鹿児島信用金庫	64	543,600	31.1	507	7,580,639	82.4	3,979	39,249,277	91.4	17.9	57	482,316	141.5	22.5	6.4
鹿児島相互信用金庫	73	611,980	53.6	490	7,022,721	83.0	4,763	44,009,011	87.0	20.1	49	357,717	149.6	16.7	5.1
奄美大島信用金庫	0	0	—	3	14,000	8.4	277	2,165,821	83.7	1.0	2	3,860	41.0	0.2	27.6
信金中央金庫	0	0	—	0	0	—	0	0	—	0.0	0	0	—	0.0	—
信用金庫計	137	1,155,580	39.0	1,000	14,617,360	82.0	9,019	85,424,108	88.9	39.0	108	843,893	143.2	39.3	5.8
鹿児島興業信用組合	16	130,950	68.0	229	1,701,430	102.2	2,006	11,707,330	85.8	5.3	34	284,535	186.2	13.3	16.7
奄美信用組合	0	0	—	0	0	—	107	826,112	79.3	0.4	0	0	—	0.0	—
鹿児島県医師信用組合	0	0	—	0	0	—	1	18,000	85.7	0.0	0	0	—	0.0	—
信用組合計	16	130,950	68.0	229	1,701,430	99.8	2,114	12,551,442	85.3	5.7	34	284,535	185.2	13.3	16.7
商工組合中央金庫	0	0	—	3	23,248	24.2	63	741,658	78.3	0.3	1	40,276	—	1.9	173.2
日本政策金融公庫	0	0	—	0	0	—	0	0	—	0.0	0	0	—	0.0	—
農林中央金庫	0	0	—	0	0	—	0	0	—	0.0	0	0	—	0.0	—
日本政策投資銀行	0	0	—	0	0	—	0	0	—	0.0	0	0	—	0.0	—
政府系金融機関計	0	0	—	3	23,248	24.2	63	741,658	78.3	0.3	1	40,276	—	1.9	173.2
みずほ銀行	0	0	—	0	0	—	1	30,000	100.0	0.0	0	0	—	0.0	—
三井住友銀行	0	0	—	2	30,800	48.9	17	302,900	82.0	0.1	1	11,341	—	0.5	36.8
三菱UFJ銀行	0	0	—	1	10,000	100.0	14	182,499	79.4	0.1	0	0	—	0.0	—
りそな銀行	0	0	—	0	0	—	2	70,104	111.5	0.0	0	0	—	0.0	—
都市銀行計	0	0	—	3	40,800	55.9	34	585,503	84.6	0.3	1	11,341	—	0.5	27.8
鹿児島県信用農業協同組合連合会	0	0	—	0	0	—	2	31,897	95.5	0.0	0	0	—	0.0	—
九州信用漁業協同組合連合会	0	0	—	0	0	—	1	8,464	9.5	0.0	0	0	—	0.0	—
鹿児島いずみ農業協同組合	0	0	—	0	0	—	1	11,959	93.9	0	0	0	—	0	—
小計	0	0	—	0	0	—	4	52,321	38.7	0.0	0	0	—	0.0	—
合計	303	3,083,885	58.4	2,364	30,948,285	88.2	23,484	219,179,648	85.4	100.0	274	2,144,782	146.6	100.0	6.9

(2) 市町村別保証状況

(単位：件・千円・%)

市町村		保証承諾					保証債務残高				代位弁済			
		当月中		当月末(06/4~06/10)			当月末				当月末(06/4~06/10)			
		件数	金額	件数	金額	前年比	件数	金額	前年比	構成比	件数	金額	前年比	構成比
市	鹿児島市	144	1,445,630	1,154	14,911,658	86.1	11,084	105,057,511	84.1	47.9	136	961,698	128.7	44.8
	薩摩川内市	16	199,000	116	1,551,681	91.8	1,071	9,371,186	84.7	4.3	5	25,938	14.4	1.2
	鹿屋市	10	142,100	114	1,333,995	81.7	1,420	12,249,989	86.5	5.6	18	89,863	423.3	4.2
	枕崎市	2	22,000	39	816,214	220.5	292	3,554,258	86.1	1.6	3	4,004	4.7	0.2
	いちき串木野市	3	10,650	43	583,736	64.5	383	3,962,600	82.3	1.8	8	64,653	—	3.0
	阿久根市	3	15,760	22	358,860	76.9	303	2,487,640	87.1	1.1	6	45,632	558.0	2.1
	出水市	7	47,800	73	815,160	75.8	755	6,787,216	88.6	3.1	10	77,422	106.6	3.6
	指宿市	5	37,500	49	591,400	117.9	535	5,184,580	87.4	2.4	3	4,240	9.8	0.2
	伊佐市	0	0	29	303,959	88.4	277	2,119,991	84.2	1.0	5	40,948	—	1.9
	南さつま市	10	122,000	44	539,622	68.9	333	3,065,193	81.8	1.4	3	22,873	118.5	1.1
	霧島市	21	258,500	167	2,575,110	82.7	1,744	17,094,680	90.4	7.8	25	330,790	642.7	15.4
	始良市	22	270,764	126	1,645,455	127.6	949	8,331,106	88.3	3.8	19	209,051	256.3	9.7
	垂水市	1	4,000	10	79,522	23.9	183	1,598,548	81.0	0.7	3	65,165	1707.1	3.0
	日置市	9	85,500	70	875,769	121.6	605	5,132,832	89.7	2.3	4	14,301	22.2	0.7
	曾於市	3	25,800	36	479,197	100.8	360	2,832,514	84.8	1.3	0	0	—	0.0
	志布志市	9	27,120	32	200,714	36.0	397	3,247,703	77.3	1.5	7	44,657	634.9	2.1
南九州市	7	61,610	61	769,550	133.5	455	3,538,577	80.7	1.6	3	22,635	136.7	1.1	
西之表市	5	63,000	20	487,200	126.4	259	2,468,659	94.4	1.1	0	0	—	0.0	
奄美市	0	0	2	13,160	12.2	264	2,462,295	77.5	1.1	2	3,356	403.5	0.2	
鹿児島郡	十島村	0	0	0	0	—	2	8,719	84.5	0.0	0	0	—	0.0
	三島村	0	0	0	0	—	1	220	25.0	0.0	0	0	—	0.0
薩摩郡	さつま町	2	20,500	30	302,120	86.1	254	2,751,473	88.8	1.3	5	73,541	—	3.4
出水郡	長島町	0	0	16	264,460	201.9	106	1,078,253	91.6	0.5	1	523	—	0.0
始良郡	湧水町	1	15,000	11	162,800	39.6	103	996,983	91.5	0.5	0	0	—	0.0
曾於郡	大崎町	3	18,340	11	159,580	53.1	148	1,546,037	84.3	0.7	0	0	—	0.0
肝属郡	東串良町	0	0	4	52,250	32.5	53	519,582	90.6	0.2	0	0	—	0.0
	肝付町	5	55,400	18	248,700	136.1	180	2,237,194	92.5	1.0	1	603	6.5	0.0
	錦江町	1	11,161	9	101,161	50.8	88	742,090	82.4	0.3	0	0	—	0.0
南大隅郡	大隅町	2	15,550	14	155,550	46.7	97	1,126,980	87.8	0.5	5	41,876	2199.2	2.0
熊本郡	中種子町	4	33,600	13	113,100	119.2	110	847,369	88.7	0.4	0	0	—	0.0
	南種子町	3	7,600	10	80,600	259.2	136	855,852	90.2	0.4	0	0	—	0.0
	屋久島町	4	53,000	16	302,501	165.3	229	2,396,766	93.0	1.1	0	0	—	0.0
大島郡	龍郷町	0	0	0	0	—	25	380,158	75.7	0.2	1	332	—	0.0
	徳之島町	0	0	0	0	—	78	881,052	83.1	0.4	0	0	—	0.0
	天城町	0	0	1	5,000	62.5	28	294,491	88.6	0.1	1	683	—	0.0
	伊仙町	0	0	0	0	—	26	305,032	78.1	0.1	0	0	—	0.0
	宇検村	0	0	0	0	—	3	40,778	86.2	0.0	0	0	—	0.0
	喜界町	1	15,000	2	55,000	—	26	394,217	91.6	0.2	0	0	—	0.0
	瀬戸内町	0	0	2	13,500	54.0	66	647,599	78.5	0.3	0	0	—	0.0
	知名町	0	0	0	0	—	14	170,952	92.0	0.1	0	0	—	0.0
	大和村	0	0	0	0	—	3	29,975	84.3	0.0	0	0	—	0.0
	与論町	0	0	0	0	—	10	56,054	85.7	0.0	0	0	—	0.0
和泊町	0	0	0	0	—	29	324,745	78.5	0.1	0	0	—	0.0	
合計		303	3,083,885	2,364	30,948,285	88.2	23,484	219,179,648	85.4	100.0	274	2,144,782	146.6	100.0

(3) 保証種類別保証状況

(単位：件・千円・%)

保証種類	保証承諾						保証債務残高				代位弁済			
	当月中			当月末(06/4~06/10)			当月末				当月末(06/4~06/10)			
	件数	金額	前年比	件数	金額	前年比	件数	金額	前年比	構成比	件数	金額	前年比	構成比
一般保証	19	245,640	111.7	99	1,473,360	130.8	1,628	15,531,691	82.8	7.1	24	259,687	123.3	12.1
（Fast保証(500含む）	0	0	—	0	0	—	3	5,501	91.6	0.0	0	0	0.0	0.0
（根保証）	0	0	—	0	0	—	0	0	—	0.0	0	0	—	0.0
チェスト保証	0	0	—	0	0	—	29	650,728	87.9	0.3	0	0	—	0.0
れんけい	3	85,000	61.6	30	1,017,988	82.4	207	4,260,438	95.0	1.9	0	0	—	0.0
（金融機関連携型）	3	85,000	61.6	30	1,017,988	82.4	204	4,222,947	95.3	1.9	0	0	—	0.0
（事業性評価型）	0	0	—	0	0	—	3	37,491	72.0	0.0	0	0	—	0.0
あんしん	0	0	—	0	0	—	0	0	—	0.0	0	0	—	0.0
環境対策サポート保証	0	0	—	0	0	—	62	383,333	78.0	0.2	0	0	—	0.0
当座貸越	11	180,000	98.4	91	1,754,000	85.9	363	7,215,347	96.3	3.3	0	0	0.0	0.0
事業者カードローン	8	63,000	78.8	97	696,000	80.7	478	3,035,621	96.2	1.4	3	27,698	603.3	1.3
事業者カードローン700	19	70,500	50.2	192	641,700	69.6	921	3,078,862	89.6	1.4	11	29,329	78.3	1.4
流動資産担保融資保証	0	0	0.0	3	96,800	65.8	9	351,456	99.2	0.2	0	0	—	0.0
中小企業特定社債保証	0	0	—	0	0	—	3	84,000	77.8	0.0	0	0	—	0.0
特別小口保証	0	0	—	0	0	—	0	0	—	0.0	0	0	—	0.0
小口零細企業保証	0	0	—	0	0	—	0	0	—	0.0	0	0	—	0.0
経営安定関連保証	1	10,000	—	2	30,000	50.0	144	3,238,293	81.1	1.5	1	10,722	27.3	0.5
経営革新関連保証	0	0	—	0	0	—	0	0	—	0.0	0	0	—	0.0
創業等関連保証	0	0	—	0	0	—	0	0	—	0.0	0	0	—	0.0
東日本大震災復興緊急保証	0	0	—	0	0	—	1	2,038	77.3	0.0	0	0	—	0.0
経営力強化保証	3	143,000	—	4	207,000	—	3	120,822	538.1	0.1	0	0	—	0.0
継続短期型サポート保証	0	0	—	0	0	—	7	82,357	78.8	0.0	1	13,299	—	0.6
金融機関連携型	0	0	—	0	0	—	7	82,357	78.8	0.0	1	13,299	—	0.6
税理士連携型	0	0	—	0	0	—	0	0	—	0.0	0	0	—	0.0
創業関連保証	7	24,550	818.3	22	96,050	96.5	198	627,759	98.6	0.3	5	14,683	1,540.6	0.7
スタートアップ創出促進保証	1	2,000	10.0	2	12,000	18.1	12	117,658	259.4	0.1	0	0	—	0.0
経営改善サポート保証	0	0	—	0	0	—	8	143,076	73.9	0.1	0	0	—	0.0
条件変更改善型借換保証	0	0	0.0	0	0	0.0	27	611,928	91.7	0.3	0	0	—	0.0
特定経営承継関連保証	0	0	—	0	0	—	0	0	—	0.0	0	0	—	0.0
事業承継サポート保証	0	0	—	0	0	—	0	0	—	0.0	0	0	—	0.0
危機関連保証	0	0	—	0	0	—	38	914,323	76.6	0.4	0	0	—	0.0
財務要件型無保証人保証	0	0	—	1	79,800	99.9	2	129,304	89.9	0.1	0	0	—	0.0
地域産業資源活用事業関連	0	0	—	0	0	—	1	8,880	96.5	0.0	0	0	—	0.0
金融環境変化対応保証※	0	0	—	0	0	—	8	29,918	83.4	0.0	0	0	—	0.0
景気対応緊急保証※	0	0	—	0	0	—	75	1,100,005	83.3	0.5	7	117,572	1,997.6	5.5
事業承継特別保証	0	0	—	0	0	—	4	47,598	67.8	0.0	0	0	—	0.0
危機対応短期保証	0	0	—	0	0	—	0	0	—	0.0	0	0	—	0.0
伴走支援型特別保証	0	0	0.0	5	225,000	26.6	39	1,395,838	133.5	0.6	1	4,255	—	0.2
事業再生計画実施関連保証	0	0	—	1	9,648	—	2	58,048	116.1	0.0	0	0	—	0.0
新型コロナ対策特別借換保証	0	0	—	0	0	0.0	43	722,710	71.8	0.3	0	0	0.0	0.0
おもてなし産業応援保証	0	0	0.0	1	8,180	29.2	25	217,525	109.0	0.1	0	0	—	0.0
継続型連携保証	4	90,000	—	30	580,000	—	28	550,000	—	0.3	0	0	—	0.0
SDGs促進保証	1	47,500	—	2	90,500	—	1	41,923	—	0.0	0	0	—	0.0
その他の協会制度	0	0	0.0	1	20,000	2.9	21	366,762	37.3	0.2	1	49,581	—	2.3
協会制度計	77	961,190	81.1	583	7,038,026	83.0	4,387	45,118,242	88.9	20.6	54	526,825	152.9	24.6

(単位：件・千円・%)

保証種類	保証承諾						保証債務残高				代位弁済				
	当月中			当月末(06/4~06/10)			当月末				当月末(06/4~06/10)				
	件数	金額	前年比	件数	金額	前年比	件数	金額	前年比	構成比	件数	金額	前年比	構成比	
県	中小企業振興資金	91	849,314	142.1	481	4,643,664	95.5	3,091	17,957,959	98.2	8.2	24	181,491	127.5	8.5
	小規模企業活力応援資金	5	20,000	178.6	33	107,400	97.2	112	239,729	132.7	0.1	4	6,261	213.3	0.3
	創業支援資金	7	55,810	404.4	21	110,910	105.4	237	672,713	93.5	0.3	6	18,918	263.7	0.9
	新事業チャレンジ資金	0	0	—	1	7,700	25.7	10	98,588	86.3	0.0	0	0	—	0.0
	成長企業応援資金	0	0	—	0	0	—	7	73,468	90.0	0.0	0	0	—	0.0
	事業承継対策資金	0	0	—	1	5,000	55.6	9	40,934	95.5	0.0	0	0	—	0.0
	事業活動継続支援資金	0	0	—	0	0	—	1	136,950	100.0	0.1	0	0	—	0.0
	緊急災害対策資金	1	20,000	—	1	20,000	—	4	24,834	93.2	0.0	0	0	—	0.0
	緊急経営対策資金	1	15,500	—	1	15,500	—	4	19,229	314.9	0.0	0	0	—	0.0
	霧島火山活動緊急経営対策資金	0	0	—	0	0	—	0	0	—	0.0	0	0	—	0.0
	セーフティネット対応資金	0	0	0.0	6	128,500	642.5	77	745,932	103.5	0.3	2	22,168	—	1.0
	事業再生支援資金	0	0	—	2	28,800	40.0	35	472,782	99.9	0.2	0	0	—	0.0
	東日本大震災緊急対策資金※	0	0	—	0	0	—	3	32,495	99.8	0.0	0	0	—	0.0
	経済対策特別資金※	0	0	—	0	0	—	34	178,358	87.9	0.1	1	1,986	14.0	0.1
	口蹄疫経営再建支援資金※	0	0	—	0	0	—	1	5,690	32.0	0.0	1	11,948	—	0.6
	商店街活性化資金※	0	0	—	0	0	—	0	0	—	0.0	0	0	—	0.0
	特別小口資金※	0	0	—	0	0	—	0	0	—	0.0	0	0	—	0.0
	新型コロナウイルス関連※	0	0	—	0	0	—	88	461,377	65.8	0.2	0	0	0.0	0.0
	新型コロナウイルス感染症対応※	0	0	—	0	0	—	8,951	85,747,938	64.6	39.1	116	883,416	134.1	41.2
	事業再生支援資金(感染症対応型保証対応)	0	0	—	0	0	0.0	1	32,789	93.7	0.0	0	0	—	0.0
新型コロナウイルス関連事業継続支援資金※	0	0	—	0	0	—	133	1,019,079	71.6	0.5	2	3,970	107.3	0.2	
伴走支援型借換支援資金	1	15,000	0.5	697	15,022,154	87.4	1,949	42,559,032	256.2	19.4	11	193,679	1,946.5	9.0	
原油・原材料高騰等対策特別資金※	0	0	—	0	0	0.0	1,342	10,131,643	52.5	4.6	8	69,411	347.4	3.2	
県経営力強化資金	31	554,861	—	63	1,059,549	—	52	885,232	—	0.4	0	0	—	0.0	
県制度計	137	1,530,485	40.9	1,307	21,149,178	88.7	16,141	161,536,751	84.2	73.7	175	1,393,250	160.0	65.0	
鹿	産業振興資金	72	526,270	170.6	316	2,174,901	93.9	1,861	8,620,770	90.5	3.9	30	182,989	118.8	8.5
	特別小口資金	0	0	0.0	1	6,000	200.0	10	9,996	51.5	0.0	0	0	—	0.0
	小規模企業支援資金	9	42,940	172.4	115	431,380	169.4	516	1,231,645	118.8	0.6	5	9,479	35.8	0.4
	経営安定化資金	0	0	—	2	21,500	—	103	962,502	76.7	0.4	4	21,361	56.6	1.0
	環境配慮促進資金	0	0	—	0	0	—	2	6,585	42.0	0.0	0	0	—	0.0
	災害対策資金	0	0	—	0	0	—	1	2,064	29.3	0.0	0	0	—	0.0
	創業支援資金	8	23,000	109.8	36	118,900	66.5	351	838,218	100.6	0.4	4	3,763	38.7	0.2
	新事業展開支援資金	0	0	—	4	8,400	70.0	26	76,014	98.8	0.0	1	6,107	—	0.3
	街なかりバージョン推進資金	0	0	—	0	0	—	0	0	—	0.0	0	0	—	0.0
	短期事業資金※	0	0	—	0	0	—	2	1,908	76.9	0.0	0	0	—	0.0
危機関連保証対応	0	0	—	0	0	—	84	774,954	56.3	0.4	1	1,006	5.3	0.0	
鹿児島市制度計	89	592,210	165.8	474	2,761,081	99.9	2,956	12,524,656	88.5	5.7	45	224,706	90.9	10.5	
合計	303	3,083,885	58.4	2,364	30,948,285	88.2	23,484	219,179,648	85.4	100.0	274	2,144,782	146.6	100.0	

※の制度は、現在取り扱いしておりません。

(4) 業種別保証状況

(単位：件・千円・%)

業種	保証承諾						保証債務残高				代位弁済			
	当月中			当月末(06/4~06/10)			当月末				当月末(06/4~06/10)			
	件数	金額	前年比	件数	金額	前年比	件数	金額	前年比	構成比	件数	金額	前年比	構成比
製造業	43	310,040	89.8	274	4,387,027	109.4	2,612	28,830,473	84.3	13.2	26	160,163	149.9	7.5
建設業	93	1,093,400	62.1	746	9,830,365	87.2	6,015	58,741,050	85.1	26.8	64	541,937	133.3	25.3
卸売業	26	359,880	55.7	154	3,094,396	72.1	1,665	23,029,487	81.0	10.5	17	139,172	68.1	6.5
小売業	64	502,635	50.9	563	5,821,814	87.3	6,148	46,381,261	87.7	21.2	91	695,725	148.8	32.4
うち、飲食業	20	137,210	40.1	180	1,418,920	82.4	2,556	15,046,465	89.8	6.9	32	151,944	60.6	7.1
運送倉庫業	8	88,500	99.6	69	1,380,720	88.2	718	10,293,915	82.1	4.7	12	125,428	164.2	5.8
うち、旅客運送業	2	70,000	—	8	190,800	569.6	131	2,009,705	79.2	0.9	1	178	5.2	0.0
サービス業	58	569,680	56.5	474	5,005,990	90.0	5,104	40,472,661	87.3	18.5	56	448,521	227.2	20.9
うち、旅館ホテル	3	63,000	94.0	22	485,700	267.9	331	4,526,480	94.1	2.1	6	124,719	1656.6	5.8
不動産業	10	139,750	36.5	64	1,203,817	108.4	771	7,574,610	87.0	3.5	0	0	—	0.0
その他の産業	1	20,000	31.6	20	224,155	36.3	451	3,856,190	84.4	1.8	8	33,835	963.1	1.6
合計	303	3,083,885	58.4	2,364	30,948,285	88.2	23,484	219,179,648	85.4	100.0	274	2,144,782	146.6	100.0