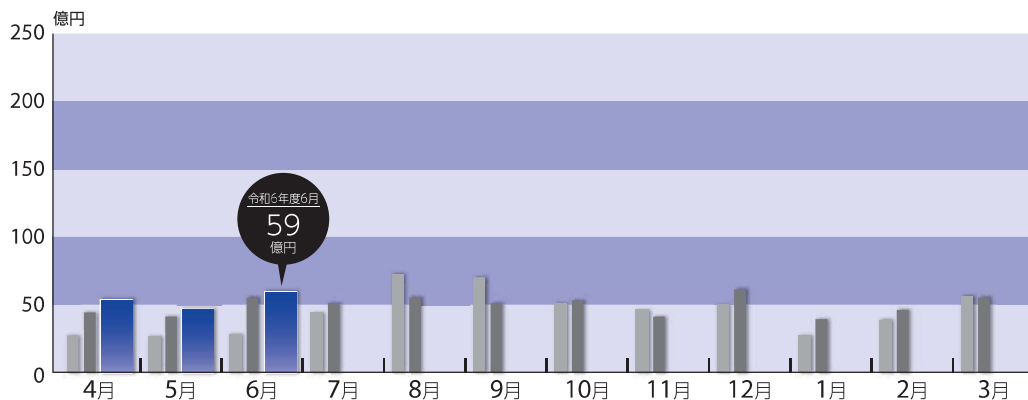
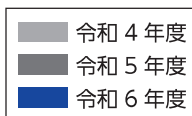


1 事業概況

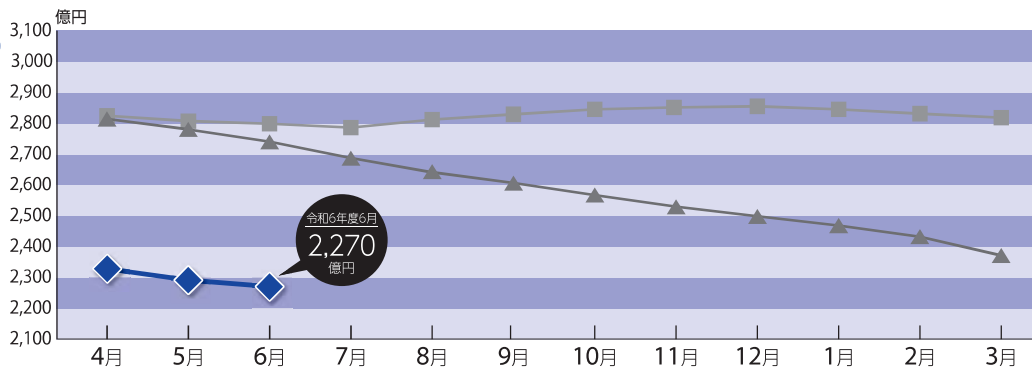
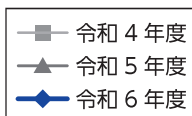
(単位：件・千円・%)

当月中				項目	当月末			
件数	金額	前年比			件数	金額	前年比	
		件数	金額				件数	金額
625	10,747,617	124.5	151.1	保証申込	1,437	22,651,552	119.8	137.0
59	800,896	96.7	82.5	申込取消	189	2,581,110	116.7	119.9
384	5,855,391	91.0	106.1	保証承諾	1,085	15,772,503	94.4	111.9
475	6,365,045	71.0	73.1	償還	1,567	23,716,349	99.6	110.9
—	—	—	—	保証債務残高	24,000	227,039,221	87.8	82.9
47	451,059	114.6	165.7	代位弁済	119	1,006,393	140.0	206.8
0	160	—	22.2	回収	0	1,989	—	234.6
—	—	—	—	求償権残高	355	1,816,874	121.2	131.7

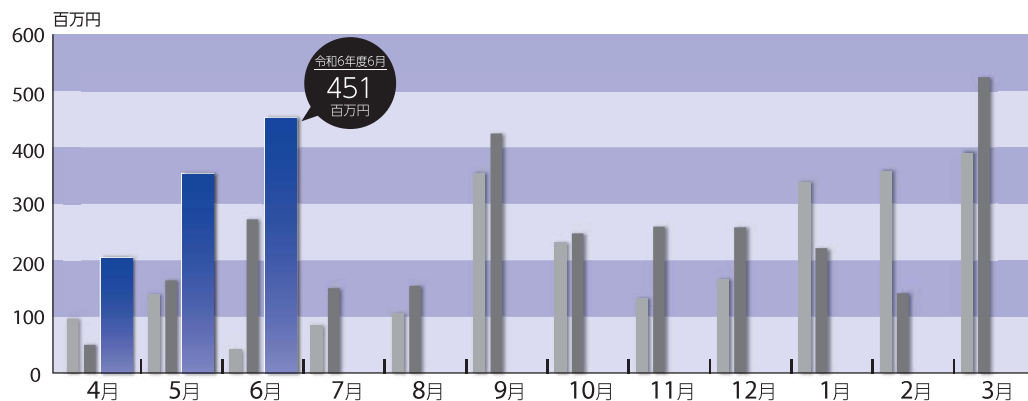
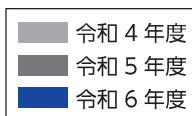
保証承諾の推移



保証債務残高の推移



代位弁済の推移



2 保証状況

(1) 金融機関別保証状況

(単位：件・千円・%)

金融機関	保証承諾						保証債務残高				代位弁済				
	当月中			当月末(06/4~06/6)			当月末				当月末(06/4~06/6)				
	件数	金額	前年比	件数	金額(A)	前年比	件数	金額	前年比	構成比	件数	金額(B)	前年比	構成比	B/A
鹿児島銀行	56	759,942	89.6	172	2,413,265	101.0	5,637	58,395,001	77.3	25.7	14	110,661	175.5	11.0	4.6
宮崎銀行	6	296,000	186.8	18	461,650	101.0	647	7,972,032	71.9	3.5	4	36,424	731.0	3.6	7.9
肥後銀行	0	0	—	0	0	—	4	48,939	49.9	0.0	0	0	—	0.0	—
福岡銀行	0	0	—	0	0	—	39	723,119	55.8	0.3	1	24,520	—	2.4	—
西日本シティ銀行	0	0	—	1	20,000	100.0	65	956,460	69.5	0.4	0	0	—	0.0	—
地方銀行計	62	1,055,942	104.9	191	2,894,915	101.0	6,392	68,095,551	76.2	30.0	19	171,605	252.2	17.1	5.9
南日本銀行	111	1,610,150	137.8	319	4,187,270	125.8	5,665	52,327,412	85.4	23.0	35	253,694	181.3	25.2	6.1
宮崎太陽銀行	5	70,500	112.7	8	114,000	107.0	298	2,345,859	74.9	1.0	2	4,018	49.9	0.4	3.5
熊本銀行	4	24,760	206.3	5	39,760	155.2	144	1,707,059	76.9	0.8	2	4,612	11.5	0.5	11.6
第二地方銀行計	120	1,705,410	137.2	332	4,341,030	125.4	6,107	56,380,329	84.6	24.8	39	262,324	139.4	26.1	6.0
鹿児島信用金庫	76	1,401,480	103.8	230	4,178,151	118.5	4,069	40,424,545	90.7	17.8	27	206,491	194.9	20.5	4.9
鹿児島相互信用金庫	80	1,374,659	91.5	222	3,627,584	114.4	4,870	45,218,337	85.3	19.9	17	155,789	329.7	15.5	4.3
奄美大島信用金庫	2	11,500	38.3	2	11,500	28.8	281	2,313,346	85.0	1.0	1	3,177	37.7	0.3	27.6
信金中央金庫	0	0	—	0	0	—	0	0	—	0.0	0	0	—	0.0	—
信用金庫計	158	2,787,639	96.7	454	7,817,235	116.1	9,220	87,956,228	87.7	38.7	45	365,457	226.1	36.3	4.7
鹿児島興業信用組合	44	306,400	92.1	106	704,523	80.4	2,063	12,163,699	82.7	5.4	14	155,390	228.7	15.4	22.1
奄美信用組合	0	0	—	0	0	—	109	872,534	79.0	0.4	0	0	—	0.0	—
鹿児島県医師信用組合	0	0	—	0	0	—	1	19,000	86.4	0.0	0	0	—	0.0	—
信用組合計	44	306,400	82.2	106	704,523	76.9	2,173	13,055,233	82.5	5.8	14	155,390	225.9	15.4	22.1
商工組合中央金庫	0	0	—	1	4,000	7.1	69	789,502	81.1	0.3	1	40,276	—	4.0	1006.9
日本政策金融公庫	0	0	—	0	0	—	0	0	—	0.0	0	0	—	0.0	—
農林中央金庫	0	0	—	0	0	—	0	0	—	0.0	0	0	—	0.0	—
日本政策投資銀行	0	0	—	0	0	—	0	0	—	0.0	0	0	—	0.0	—
政府系金融機関計	0	0	—	1	4,000	7.1	69	789,502	81.1	0.3	1	40,276	—	4.0	1006.9
みずほ銀行	0	0	—	0	0	—	1	30,000	100.0	0.0	0	0	—	0.0	—
三井住友銀行	0	0	—	1	10,800	23.0	17	333,567	93.9	0.1	1	11,341	—	1.1	105.0
三菱UFJ銀行	0	0	—	0	0	—	14	189,948	77.7	0.1	0	0	—	0.0	—
りそな銀行	0	0	—	0	0	—	2	74,580	111.9	0.0	0	0	—	0.0	—
都市銀行計	0	0	—	1	10,800	23.0	34	628,095	90.2	0.3	1	11,341	—	1.1	105.0
鹿児島県信用農業協同組合連合会	0	0	—	0	0	—	2	33,400	100.0	0.0	0	0	—	0.0	—
九州信用漁業協同組合連合会	0	0	—	0	0	—	2	88,662	99.3	0.0	0	0	—	0.0	—
鹿児島いずみ農業協同組合	0	0	—	0	0	—	1	12,220	94.0	0	0	0	—	0	—
小計	0	0	—	0	0	—	5	134,282	99.0	0.1	0	0	—	0.0	—
合計	384	5,855,391	106.1	1,085	15,772,503	111.9	24,000	227,039,221	82.9	100.0	119	1,006,393	206.8	100.0	6.4

(2) 市町村別保証状況

(単位：件・千円・%)

市町村		保証承諾					保証債務残高				代位弁済			
		当月中		当月末(06/4~06/6)			当月末				当月末(06/4~06/6)			
		件数	金額	件数	金額	前年比	件数	金額	前年比	構成比	件数	金額	前年比	構成比
市	鹿児島市	186	2,665,241	529	7,507,494	104.2	11,355	108,916,340	81.6	48.0	57	393,785	108.9	39.1
	薩摩川内市	30	545,891	70	981,581	189.1	1,092	9,614,369	80.6	4.2	1	2,195	66.1	0.2
	鹿屋市	19	251,500	51	648,383	105.6	1,473	12,710,341	83.2	5.6	6	37,529	373.2	3.7
	枕崎市	7	113,800	17	472,400	165.3	300	3,684,842	82.9	1.6	2	3,255	38.1	0.3
	いちき串木野市	8	150,636	20	342,336	133.8	404	4,103,310	77.0	1.8	1	40,276	—	4.0
	阿久根市	9	248,000	10	275,300	146.3	316	2,589,393	82.9	1.1	1	14,762	180.5	1.5
	出水市	10	107,860	31	398,560	101.2	767	7,124,682	89.0	3.1	8	45,731	2101.1	4.5
	指宿市	8	207,000	20	292,100	119.2	540	5,325,220	83.5	2.3	0	0	—	0.0
	伊佐市	4	51,200	13	181,110	93.7	282	2,182,563	76.0	1.0	4	35,920	—	3.6
	南さつま市	6	27,070	20	268,320	88.4	354	3,255,640	78.1	1.4	0	0	—	0.0
	霧島市	22	150,820	77	1,311,346	141.6	1,766	17,730,906	90.7	7.8	12	127,643	359.6	12.7
	始良市	17	348,800	56	789,431	116.5	953	8,689,276	86.1	3.8	12	113,266	1192.9	11.3
	垂水市	1	5,000	4	20,400	23.2	191	1,774,297	83.4	0.8	2	54,443	2010.0	5.4
	日置市	11	334,729	27	493,391	221.4	598	5,201,628	84.8	2.3	3	11,690	590.9	1.2
	曾於市	2	13,000	17	204,117	99.7	360	2,872,837	80.3	1.3	0	0	—	0.0
	志布志市	7	74,994	11	100,594	26.3	409	3,431,761	75.8	1.5	0	0	—	0.0
	南九州市	11	207,450	30	439,150	160.1	466	3,592,881	77.4	1.6	2	12,990	78.5	1.3
	西之表市	1	50,000	6	75,000	65.2	267	2,407,232	89.7	1.1	0	0	—	0.0
	奄美市	0	0	2	13,160	20.2	266	2,606,170	74.8	1.1	1	3,177	382.0	0.3
鹿児島郡	十島村	0	0	0	0	—	2	9,251	85.3	0.0	0	0	—	0.0
	三島村	0	0	0	0	—	1	440	40.0	0.0	0	0	—	0.0
薩摩郡	さつま町	3	33,100	17	154,320	271.4	256	2,824,942	84.6	1.2	3	68,851	—	6.8
出水郡	長島町	3	50,000	10	147,460	278.2	109	1,091,267	88.7	0.5	0	0	—	0.0
始良郡	湧水町	2	20,000	5	103,000	62.2	103	1,041,088	91.1	0.5	0	0	—	0.0
曾於郡	大崎町	3	20,800	6	113,300	131.7	155	1,612,075	86.5	0.7	0	0	—	0.0
肝属郡	東串良町	1	23,000	3	27,250	43.3	55	534,307	79.7	0.2	0	0	—	0.0
	肝付町	2	45,000	8	124,000	283.8	182	2,253,450	90.9	1.0	0	0	—	0.0
	錦江町	1	7,500	4	37,000	77.9	88	780,291	86.8	0.3	0	0	—	0.0
	南大隅町	3	69,000	6	78,000	33.1	97	1,138,626	90.0	0.5	4	40,881	—	4.1
熊本郡	中種子町	1	12,000	3	35,000	106.1	111	913,907	97.1	0.4	0	0	—	0.0
	南種子町	3	9,000	5	30,000	247.9	137	872,196	86.1	0.4	0	0	—	0.0
	屋久島町	1	1,500	4	90,500	67.5	231	2,455,930	91.0	1.1	0	0	—	0.0
大島郡	龍郷町	0	0	0	0	—	26	392,593	76.4	0.2	0	0	—	0.0
	徳之島町	0	0	0	0	—	78	920,600	78.0	0.4	0	0	—	0.0
	天城町	1	5,000	1	5,000	—	30	310,468	91.3	0.1	0	0	—	0.0
	伊仙町	0	0	0	0	—	27	324,068	79.5	0.1	0	0	—	0.0
	宇検村	0	0	0	0	—	3	42,946	54.1	0.0	0	0	—	0.0
	喜界町	0	0	0	0	—	26	392,700	88.1	0.2	0	0	—	0.0
	瀬戸内町	1	6,500	2	13,500	27.0	66	698,726	80.8	0.3	0	0	—	0.0
	知名町	0	0	0	0	—	14	179,920	92.5	0.1	0	0	—	0.0
	大和村	0	0	0	0	—	3	32,163	88.8	0.0	0	0	—	0.0
	与論町	0	0	0	0	—	10	59,685	87.5	0.0	0	0	—	0.0
和泊町	0	0	0	0	—	31	343,893	80.8	0.2	0	0	—	0.0	
合	計	384	5,855,391	1,085	15,772,503	111.9	24,000	227,039,221	82.9	100.0	119	1,006,393	206.8	100.0

(3) 保証種類別保証状況

(単位：件・千円・%)

保証種類	保証承諾						保証債務残高				代位弁済			
	当月中			当月末(06/4~06/6)			当月末				当月末(06/4~06/6)			
	件数	金額	前年比	件数	金額	前年比	件数	金額	前年比	構成比	件数	金額	前年比	構成比
一般保証	20	456,460	679.0	38	652,260	154.6	1,741	16,809,258	82.8	7.4	12	74,900	203.1	7.4
（Fast保証(500含む）	0	0	—	0	0	—	3	5,674	79.2	0.0	0	0	—	0.0
根保証	0	0	—	0	0	—	0	0	—	0.0	0	0	—	0.0
チェスト保証	0	0	—	0	0	—	32	689,689	85.9	0.3	0	0	—	0.0
れんけい	2	116,000	77.3	11	337,340	89.3	211	4,128,647	98.7	1.8	0	0	—	0.0
（金融機関連携型）	2	116,000	77.3	11	337,340	89.3	208	4,088,286	99.1	1.8	0	0	—	0.0
（事業性評価型）	0	0	—	0	0	—	3	40,361	68.1	0.0	0	0	—	0.0
あんしん	0	0	—	0	0	—	0	0	—	0.0	0	0	—	0.0
環境対策サポート保証	0	0	—	0	0	—	64	413,428	77.0	0.2	0	0	—	0.0
当座貸越	12	213,000	41.6	42	751,000	93.5	367	7,361,728	99.4	3.2	0	0	0.0	0.0
事業者カードローン	18	145,000	122.9	44	350,000	81.6	487	3,092,857	98.8	1.4	1	20,084	—	2.0
事業者カードローン700	31	100,000	56.7	91	289,700	73.6	960	3,200,817	92.1	1.4	7	20,735	106.3	2.1
流動資産担保融資保証	0	0	0.0	2	92,000	92.0	9	354,112	98.0	0.2	0	0	—	0.0
中小企業特定社債保証	0	0	—	0	0	—	3	92,000	79.3	0.0	0	0	—	0.0
特別小口保証	0	0	—	0	0	—	0	0	—	0.0	0	0	—	0.0
小口零細企業保証	0	0	—	0	0	—	0	0	—	0.0	0	0	—	0.0
経営安定関連保証	0	0	—	0	0	—	146	3,424,186	81.9	1.5	0	0	0.0	0.0
経営革新関連保証	0	0	—	0	0	—	0	0	—	0.0	0	0	—	0.0
創業等関連保証	0	0	—	0	0	—	0	0	—	0.0	0	0	—	0.0
東日本大震災復興緊急保証	0	0	—	0	0	—	1	2,238	78.9	0.0	0	0	—	0.0
経営力強化保証	0	0	—	0	0	—	2	5,552	21.7	0.0	0	0	—	0.0
継続短期型サポート保証	0	0	—	0	0	—	8	96,013	91.0	0.0	0	0	—	0.0
金融機関連携型	0	0	—	0	0	—	8	96,013	91.0	0.0	0	0	—	0.0
税理士連携型	0	0	—	0	0	—	0	0	—	0.0	0	0	—	0.0
創業関連保証	2	9,000	28.4	10	52,500	90.4	201	648,974	107.1	0.3	3	7,263	1,616.1	0.7
スタートアップ創出促進保証	0	0	0.0	0	0	0.0	11	112,434	373.8	0.0	0	0	—	0.0
経営改善サポート保証	0	0	—	0	0	—	9	154,317	76.2	0.1	0	0	—	0.0
条件変更改善型借換保証	0	0	—	0	0	0.0	28	666,634	94.5	0.3	0	0	—	0.0
特定経営承継関連保証	0	0	—	0	0	—	0	0	—	0.0	0	0	—	0.0
事業承継サポート保証	0	0	—	0	0	—	0	0	—	0.0	0	0	—	0.0
危機関連保証	0	0	—	0	0	—	40	987,711	79.1	0.4	0	0	—	0.0
財務要件型無保証人保証	0	0	—	0	0	—	3	133,451	193.4	0.1	0	0	—	0.0
地域産業資源活用事業関連	0	0	—	0	0	—	1	8,880	95.1	0.0	0	0	—	0.0
金融環境変化対応保証※	0	0	—	0	0	—	8	31,146	85.3	0.0	0	0	—	0.0
景気対応緊急保証※	0	0	—	0	0	—	84	1,200,757	88.3	0.5	2	46,525	7,129.8	4.6
事業承継特別保証	0	0	—	0	0	—	4	56,457	71.8	0.0	0	0	—	0.0
危機対応短期保証	0	0	—	0	0	—	0	0	—	0.0	0	0	—	0.0
伴走支援型特別保証	1	80,000	25.8	1	80,000	17.4	34	1,232,080	194.9	0.5	1	4,255	—	0.4
事業再生計画実施関連保証	0	0	—	0	0	—	1	49,680	99.4	0.0	0	0	—	0.0
新型コロナ対策特別借換保証	0	0	—	0	0	—	44	758,640	68.4	0.3	0	0	—	0.0
新型コロナ対策継続型サポート保証	0	0	—	1	8,180	272.7	25	230,135	124.4	0.1	0	0	—	0.0
おもてなし産業応援保証	4	76,000	—	9	163,000	—	7	103,000	—	0.0	0	0	—	0.0
その他の協会制度	0	0	0.0	0	0	0.0	40	759,000	84.7	0.3	1	49,581	—	4.9
協会制度計	90	1,195,460	84.6	249	2,775,980	80.8	4,571	46,803,819	90.3	20.6	27	223,343	285.1	22.2

(単位：件・千円・%)

保証種類	保証承諾						保証債務残高				代位弁済				
	当月中			当月末(06/4~06/6)			当月末				当月末(06/4~06/6)				
	件数	金額	前年比	件数	金額	前年比	件数	金額	前年比	構成比	件数	金額	前年比	構成比	
県	中小企業振興資金	55	519,270	50.1	161	1,530,330	70.1	3,097	17,292,895	95.8	7.6	16	132,596	415.6	13.2
	小規模企業活力応援資金	5	22,600	275.6	17	55,400	118.6	105	230,236	151.4	0.1	2	4,912	167.4	0.5
	創業支援資金	3	10,500	29.7	9	37,000	67.5	245	672,098	91.2	0.3	3	10,879	281.8	1.1
	新事業チャレンジ資金	0	0	—	1	7,700	25.7	12	102,967	86.9	0.0	0	0	—	0.0
	成長企業応援資金	0	0	—	0	0	—	7	76,002	90.3	0.0	0	0	—	0.0
	事業承継対策資金	1	5,000	—	1	5,000	166.7	10	50,106	119.2	0.0	0	0	—	0.0
	事業活動継続支援資金	0	0	—	0	0	—	1	136,950	100.0	0.1	0	0	—	0.0
	緊急災害対策資金	0	0	—	0	0	—	3	5,400	19.7	0.0	0	0	—	0.0
	緊急経営対策資金	0	0	—	0	0	—	4	4,664	68.0	0.0	0	0	—	0.0
	霧島火山活動緊急経営対策資金	0	0	—	0	0	—	0	0	—	0.0	0	0	—	0.0
	セーフティネット対応資金	1	5,000	—	4	28,500	—	80	700,024	91.2	0.3	1	6,937	—	0.7
	事業再生支援資金	1	22,000	—	2	28,800	43.0	36	506,629	97.7	0.2	0	0	—	0.0
	東日本大震災緊急対策資金※	0	0	—	0	0	—	3	32,520	99.8	0.0	0	0	—	0.0
	経済対策特別資金※	0	0	—	0	0	—	37	192,403	89.3	0.1	0	0	0.0	0.0
	コロナ経営再建支援資金※	0	0	—	0	0	—	1	5,770	32.4	0.0	1	11,948	—	1.2
	商店街活性化資金※	0	0	—	0	0	—	0	0	—	0.0	0	0	—	0.0
	特別小口資金※	0	0	—	0	0	—	0	0	—	0.0	0	0	—	0.0
	新型コロナウイルス関連	0	0	—	0	0	—	94	525,146	64.6	0.2	0	0	0.0	0.0
	新型コロナウイルス感染症対応	0	0	—	0	0	—	9,453	96,028,403	61.9	42.3	47	443,268	219.9	44.0
	事業再生支援資金 <small>(感染症対応型保証対応)</small>	0	0	—	0	0	0.0	1	33,593	96.0	0.0	0	0	—	0.0
	新型コロナ関連事業継続支援資金	0	0	—	0	0	—	142	1,134,042	70.7	0.5	2	3,970	—	0.4
	伴走支援型借換支援資金	169	3,795,681	143.9	461	10,313,843	181.4	1,646	37,394,046	634.2	16.5	2	23,286	—	2.3
	原油・原材料高騰等対策特別資金	0	0	0.0	0	0	0.0	1,483	12,445,676	54.3	5.5	2	30,125	213.1	3.0
県	制度計	235	4,380,051	117.2	656	12,006,573	126.2	16,460	167,569,571	80.8	73.8	76	667,921	251.8	66.4
鹿	産業振興資金	40	216,980	73.3	113	730,990	79.6	1,880	8,602,212	87.4	3.8	11	95,852	110.9	9.5
児	特別小口資金	0	0	—	0	0	—	11	11,564	61.1	0.0	0	0	—	0.0
島	小規模企業支援資金	17	57,300	96.4	51	181,960	133.6	500	1,154,241	107.6	0.5	2	2,494	60.6	0.2
	経営安定化資金	0	0	—	1	19,500	—	109	1,038,487	73.9	0.5	2	15,406	54.5	1.5
	環境配慮促進資金	0	0	—	0	0	—	3	9,625	49.4	0.0	0	0	—	0.0
	災害対策資金	0	0	—	0	0	—	1	2,208	30.1	0.0	0	0	—	0.0
	創業支援資金	2	5,600	38.1	14	56,000	65.0	346	843,050	101.8	0.4	1	1,378	27.2	0.1
	新事業展開支援資金	0	0	—	1	1,500	30.0	27	80,816	97.2	0.0	0	0	—	0.0
	街なかリノベーション推進資金	0	0	—	0	0	—	0	0	—	0.0	0	0	—	0.0
	短期事業資金※	0	0	—	0	0	—	2	2,032	75.1	0.0	0	0	—	0.0
	危機関連保証対応	0	0	—	0	0	—	90	921,596	59.9	0.4	0	0	0.0	0.0
鹿	児島市制度計	59	279,880	75.6	180	989,950	86.4	2,969	12,665,831	85.5	5.6	16	115,129	80.5	11.4
合	計	384	5,855,391	106.1	1,085	15,772,503	111.9	24,000	227,039,221	82.9	100.0	119	1,006,393	206.8	100.0

※の制度は、現在取り扱いしていません。

(4) 業種別保証状況

(単位：件・千円・%)

業種	保証承諾						保証債務残高				代位弁済				
	当月中			当月末(06/4~06/6)			当月末				当月末(06/4~06/6)				
	件数	金額	前年比	件数	金額	前年比	件数	金額	前年比	構成比	件数	金額	前年比	構成比	
製造業	41	846,436	117.8	115	2,368,263	122.5	2,678	29,954,917	81.4	13.2	6	52,838	454.4	5.3	
建設業	127	2,121,467	140.2	337	4,814,528	117.2	6,159	60,863,782	82.8	26.8	29	191,342	162.5	19.0	
卸売業	18	395,076	45.3	66	1,505,896	82.9	1,719	23,815,894	77.0	10.5	10	116,506	167.2	11.6	
小売業	107	1,178,302	100.9	286	3,403,628	118.9	6,274	48,102,878	85.9	21.2	41	353,544	252.9	35.1	
うち、飲食業	35	318,394	100.1	92	816,396	116.8	2,603	15,604,675	89.0	6.9	12	60,900	62.1	6.1	
運送倉庫業	13	292,800	96.1	39	847,140	118.4	750	10,680,913	81.1	4.7	9	119,286	3459.5	11.9	
うち、旅客運送業	0	0	0.0	2	34,300	298.3	131	1,993,920	75.7	0.9	0	0	0.0	0.0	
サービス業	66	667,090	85.5	202	2,117,798	102.1	5,164	41,566,346	84.3	18.3	22	168,870	119.1	16.8	
うち、旅館ホテル	1	30,000	300.0	11	183,400	229.8	332	4,480,364	90.9	2.0	5	92,519	1228.9	9.2	
不動産業	9	344,220	256.5	31	674,590	207.4	794	8,065,861	85.3	3.6	0	0	—	0.0	
その他の産業	3	10,000	34.8	9	40,660	15.4	462	3,988,630	81.6	1.8	2	4,008	159.6	0.4	
合	計	384	5,855,391	106.1	1,085	15,772,503	111.9	24,000	227,039,221	82.9	100.0	119	1,006,393	206.8	100.0