

統計資料

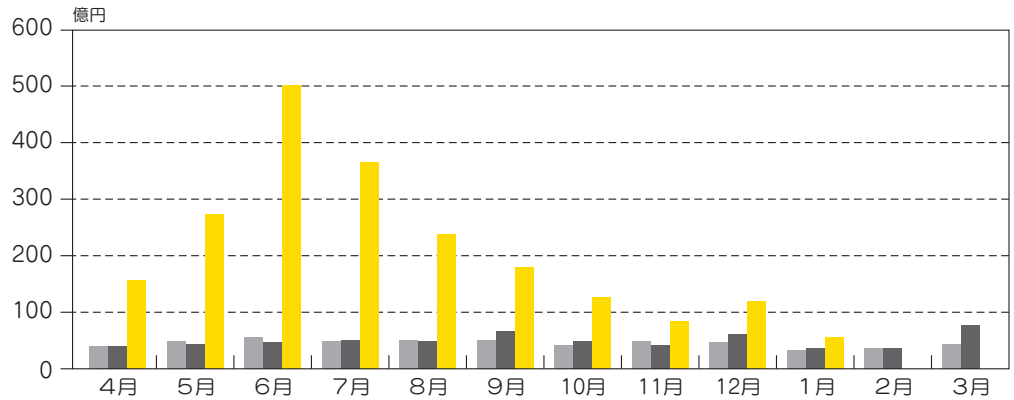
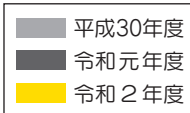
令和3年1月分

1 事業概況

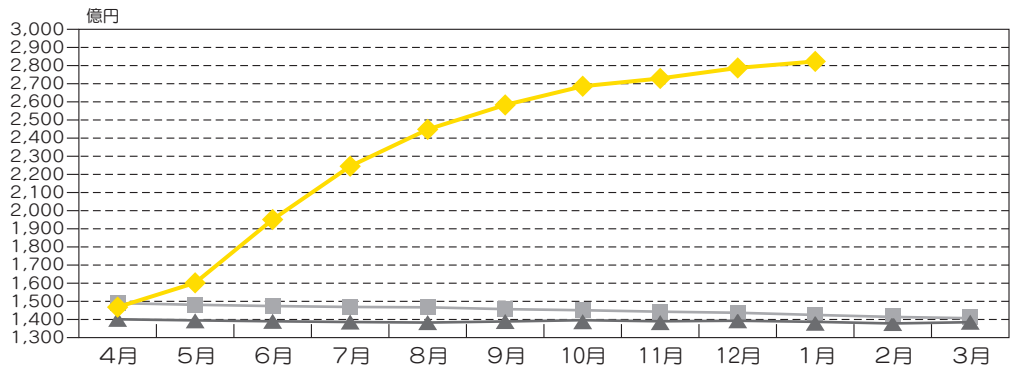
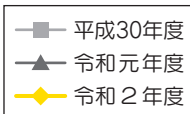
(単位：件・千円・%)

当月中				項目	当月末			
件数	金額	前年比			件数	金額	前年比	
		件数	金額				件数	金額
630	7,492,520	161.5	185.0	保証申込	16,829	253,631,309	338.0	470.3
80	1,065,050	258.1	330.1	申込取消	1,273	18,813,445	335.0	490.4
185	1,236,600	1027.8	2404.9	査定減額	3,631	22,622,852	989.4	1710.5
552	5,570,380	163.3	150.8	保証承諾	15,432	210,330,982	336.8	432.7
352	4,201,686	84.6	86.4	償還	5,985	62,291,000	126.3	128.6
—	—	—	—	保証債務残高	26,951	282,309,741	149.4	203.5
17	198,682	58.6	103.6	代位弁済	215	1,592,291	75.7	70.0
2	5,562	—	63.3	回収	5	42,470	62.5	38.2
—	—	—	—	求償権残高	324	2,143,767	71.7	75.9

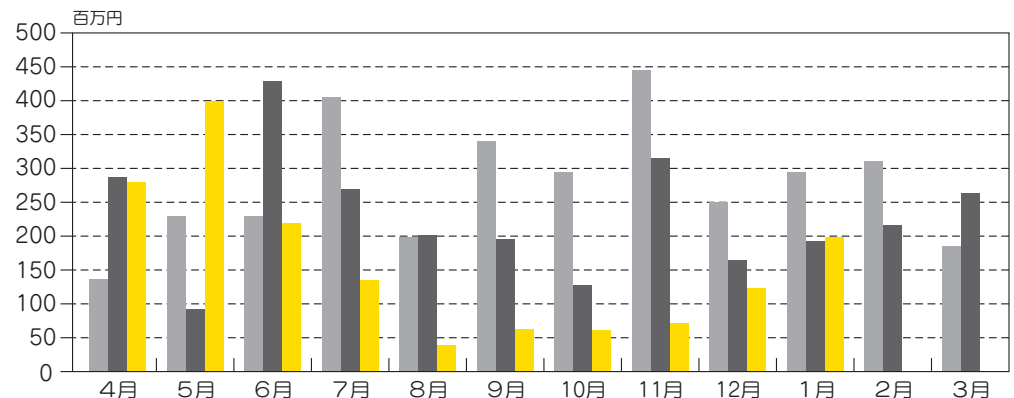
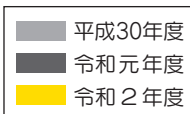
保証承諾の推移



保証債務残高の推移



代位弁済の推移



2 保証状況

(1) 金融機関別保証状況

(単位：件・千円・%)

金融機関	保証承諾						保証債務残高				代位弁済				
	当月中			当月末(02/4~03/1)			当月末				当月末(02/4~03/1)				
	件数	金額	前年比	件数	金額(A)	前年比	件数	金額	前年比	構成比	件数	金額(B)	前年比	構成比	B/A
鹿児島銀行	149	1,807,900	243.8	3,469	57,144,335	557.5	6,342	76,960,490	234.4	27.3	32	236,590	57.1	14.9	0.4
宮崎銀行	60	712,800	6527.5	552	8,925,900	3515.2	636	9,553,743	633.8	3.4	0	0	—	0.0	—
肥後銀行	0	0	—	4	80,000	—	6	80,644	348.5	0.0	0	0	—	0.0	—
福岡銀行	1	10,000	200.0	43	1,032,000	4391.5	60	1,121,214	444.4	0.4	2	36,615	—	2.3	3.5
西日本シティ銀行	2	60,000	200.0	52	1,073,180	1095.1	72	1,184,213	460.8	0.4	2	30,708	—	1.9	2.9
地方銀行計	212	2,590,700	329.0	4,120	68,255,415	642.4	7,116	88,900,303	254.9	31.5	36	303,913	72.0	19.1	0.4
南日本銀行	125	1,120,910	108.5	3,615	46,568,454	403.5	6,273	61,641,965	187.5	21.8	66	607,666	102.4	38.2	1.3
宮崎太陽銀行	7	68,500	145.7	219	2,697,090	1151.4	317	3,222,555	332.5	1.1	1	5,391	—	0.3	0.2
熊本銀行	3	18,000	75.0	105	1,738,900	590.5	181	2,333,427	226.9	0.8	2	30,465	689.5	1.9	1.8
第二地方銀行計	135	1,207,410	109.3	3,939	51,004,444	422.6	6,771	67,197,947	192.7	23.8	69	643,522	107.6	40.4	1.3
鹿児島信用金庫	61	536,600	67.1	2,439	31,865,844	250.7	4,765	46,271,265	154.2	16.4	38	227,825	39.4	14.3	0.5
鹿児島相互信用金庫	75	644,970	72.8	3,287	42,643,038	409.3	5,557	57,540,844	205.5	20.4	39	228,864	63.4	14.4	0.5
奄美大島信用金庫	16	146,500	—	231	2,537,600	2222.1	277	2,838,806	464.4	1.0	0	0	—	0.0	—
信金中央金庫	0	0	—	0	0	—	0	0	—	0.0	0	0	—	0.0	—
信用金庫計	152	1,328,070	78.8	5,957	77,046,482	331.5	10,599	106,650,915	182.0	37.8	77	456,689	48.0	28.7	0.6
鹿児島興業信用組合	37	290,500	338.6	1,310	12,837,611	546.7	2,154	15,842,035	241.4	5.6	30	124,417	48.5	7.8	1.0
奄美信用組合	15	123,700	—	96	931,030	3103.4	99	924,476	759.1	0.3	1	1,069	—	0.1	0.1
鹿児島県医師信用組合	0	0	—	1	30,000	—	1	29,250	159.6	0.0	0	0	—	0.0	—
信用組合計	52	414,200	482.8	1,407	13,798,641	580.2	2,254	16,795,761	250.6	5.9	31	125,486	48.9	7.9	0.9
商工組合中央金庫	0	0	—	6	116,000	64.4	130	1,653,683	74.8	0.6	2	62,681	148.5	3.9	54.0
日本政策金融公庫	0	0	—	0	0	—	0	0	—	0.0	0	0	—	0.0	—
農林中央金庫	0	0	—	0	0	—	0	0	—	0.0	0	0	—	0.0	—
日本政策投資銀行	0	0	—	0	0	—	0	0	—	0.0	0	0	—	0.0	—
政府系金融機関計	0	0	—	6	116,000	64.4	130	1,653,683	74.8	0.6	2	62,681	148.5	3.9	54.0
みずほ銀行	1	30,000	100.0	1	30,000	83.3	3	43,588	256.9	0.0	0	0	—	0.0	—
三井住友銀行	0	0	—	1	50,000	—	36	641,346	82.1	0.2	0	0	—	0.0	—
三菱UFJ銀行	0	0	—	1	30,000	40.0	41	421,073	67.2	0.1	0	0	—	0.0	—
りそな銀行	0	0	—	0	0	—	0	0	—	0.0	0	0	—	0.0	—
都市銀行計	1	30,000	100.0	3	110,000	99.1	80	1,106,007	77.6	0.4	0	0	—	0.0	—
鹿児島県信用農業協同組合連合会	0	0	—	0	0	—	1	5,125	85.1	0.0	0	0	—	0.0	—
小計	0	0	—	0	0	—	1	5,125	85.1	0.0	0	0	—	0.0	—
合計	552	5,570,380	150.8	15,432	210,330,982	432.7	26,951	282,309,741	203.5	100.0	215	1,592,291	70.0	100.0	0.8

(2) 市町村別保証状況

(単位：件・千円・%)

市町村	保証承諾					保証債務残高				代位弁済				
	当月中		当月末(02/4~03/1)			当月末				当月末(02/4~03/1)				
	件数	金額	件数	金額	前年比	件数	金額	前年比	構成比	件数	金額	前年比	構成比	
鹿児島市	242	2,285,010	7,769	107,745,017	453.6	12,865	139,661,385	209.9	49.5	98	722,543	53.2	45.4	
薩摩川内市	30	272,300	676	8,678,810	357.5	1,269	12,312,180	191.6	4.4	17	91,109	429.8	5.7	
鹿屋市	45	388,000	880	11,422,200	446.0	1,545	15,392,889	212.5	5.5	9	31,651	14.4	2.0	
枕崎市	4	26,000	189	2,777,100	242.7	370	4,510,667	161.5	1.6	4	39,791	164.2	2.5	
いちき串木野市	12	67,800	301	3,901,000	403.6	499	5,188,803	213.3	1.8	3	21,360	41.6	1.3	
阿久根市	4	56,500	184	2,474,800	342.7	366	3,482,235	171.9	1.2	4	32,732	—	2.1	
出水市	12	139,500	421	5,794,487	437.6	886	8,480,084	165.5	3.0	7	32,238	76.0	2.0	
指宿市	16	168,500	341	4,600,510	461.3	630	6,569,039	191.4	2.3	10	107,606	10666.1	6.8	
伊佐市	7	60,500	196	2,599,900	394.1	323	3,242,610	193.5	1.1	1	1,210	126.9	0.1	
南さつま市	11	97,000	248	3,019,050	372.5	451	4,279,900	192.4	1.5	3	35,869	312.3	2.3	
霧島市	25	222,800	985	13,884,012	371.0	1,871	20,038,014	188.2	7.1	16	144,057	613.6	9.0	
始良市	22	306,100	518	6,734,850	357.6	943	9,075,912	172.1	3.2	15	93,870	75.8	5.9	
垂水市	2	2,770	103	1,384,650	269.6	220	2,135,933	185.2	0.8	1	2,166	14.3	0.1	
日置市	17	200,700	370	4,416,010	408.9	732	6,441,390	189.0	2.3	7	23,480	54.2	1.5	
曾於市	6	20,500	210	2,700,900	417.8	422	3,886,404	219.9	1.4	0	0	—	0.0	
志布志市	11	88,200	236	2,947,716	591.1	435	3,978,226	225.8	1.4	2	18,713	18.5	1.2	
南九州市	12	266,000	306	3,643,270	581.6	529	4,646,362	209.4	1.6	5	31,561	141.6	2.0	
西之表市	4	23,500	141	1,824,200	430.7	299	2,866,411	202.6	1.0	1	16,294	31.8	1.0	
奄美市	18	180,000	274	3,574,430	47659.1	288	3,598,350	999.3	1.3	0	0	—	0.0	
鹿児島郡	十島村	0	0	1	4,000	—	1	3,815	92.2	0.0	0	0	—	0.0
鹿児島郡	三島村	0	0	0	0	—	1	2,695	—	0.0	0	0	—	0.0
薩摩郡	さつま町	2	9,000	144	2,261,990	256.5	316	3,306,151	188.8	1.2	0	0	—	0.0
出水郡	長島町	2	40,000	60	964,600	298.0	120	1,268,250	184.9	0.4	3	7,314	—	0.5
始良郡	湧水町	1	20,000	52	786,870	235.8	117	1,164,772	157.7	0.4	1	2,903	850.0	0.2
曾於郡	大崎町	2	13,000	109	1,475,820	319.4	177	1,952,233	178.9	0.7	4	128,562	6695.0	8.1
肝属郡	東串良町	1	2,000	33	508,450	744.4	64	740,246	236.5	0.3	1	1,753	—	0.1
肝属郡	肝付町	5	48,000	89	1,477,000	1105.5	179	2,191,619	241.5	0.8	0	0	—	0.0
肝属郡	錦江町	3	11,000	50	741,170	470.9	87	943,011	250.7	0.3	0	0	—	0.0
肝属郡	南大隅町	3	21,000	59	963,890	344.0	98	1,256,593	221.3	0.4	0	0	—	0.0
熊本郡	中種子町	1	10,000	57	678,680	446.5	110	1,075,734	185.0	0.4	0	0	—	0.0
熊本郡	南種子町	3	22,000	58	646,700	445.4	128	1,090,578	163.1	0.4	2	4,438	364.5	0.3
熊本郡	屋久島町	6	125,500	104	1,537,000	231.8	278	2,791,550	149.8	1.0	0	0	—	0.0
大島郡		23	377,200	268	4,161,900	1891.8	332	4,735,702	385.3	1.7	1	1,069	—	0.1
合計		552	5,570,380	15,432	210,330,982	432.7	26,951	282,309,741	203.5	100.0	215	1,592,291	70.0	100.0

(3) 保証種類別保証状況

(単位：件・千円・%)

保証種類	保証承諾						保証債務残高				代位弁済			
	当月中			当月末(02/4~03/1)			当月末				当月末(02/4~03/1)			
	件数	金額	前年比	件数	金額	前年比	件数	金額	前年比	構成比	件数	金額	前年比	構成比
一般保証	11	168,500	23.4	138	1,888,000	18.2	2,898	32,639,996	75.7	11.6	36	376,664	55.5	23.7
（Fast保証(500含む）	0	0	—	0	0	—	8	37,876	80.1	0.0	0	0	—	0.0
根保証	0	0	—	0	0	—	0	0	—	0.0	0	0	—	0.0
チェスト保証	0	0	0.0	13	529,000	100.2	46	958,774	204.0	0.3	0	0	—	0.0
協 れんけい	0	0	0.0	9	338,000	9.8	173	3,704,251	105.5	1.3	0	0	0.0	0.0
（金融機関連携型）	0	0	0.0	9	338,000	10.8	165	3,514,921	107.1	1.2	0	0	0.0	0.0
（事業性評価型）	0	0	—	0	0	0.0	8	189,330	82.6	0.1	0	0	—	0.0
あんしん	0	0	—	0	0	—	0	0	—	0.0	0	0	—	0.0
環境対策サポート保証	0	0	—	1	8,500	—	83	834,890	82.8	0.3	0	0	—	0.0
当座貸越	11	193,000	75.7	134	2,527,500	70.8	413	8,145,143	94.5	2.9	4	41,662	109.1	2.6
事業者カードローン	20	101,000	82.8	192	1,176,000	74.9	599	3,508,641	89.5	1.2	4	15,041	92.6	0.9
事業者カードローン700	30	85,000	56.7	365	1,305,500	68.1	1,198	4,117,022	89.4	1.5	16	43,099	84.8	2.7
流動資産担保融資保証	0	0	—	5	172,000	72.9	12	312,414	95.2	0.1	1	11,749	—	0.7
中小企業特定社債保証	0	0	—	0	0	0.0	4	160,000	71.4	0.1	0	0	—	0.0
特別小口保証	0	0	—	0	0	0.0	0	0	—	0.0	0	0	—	0.0
小口零細企業保証	0	0	—	0	0	—	2	1,606	58.7	0.0	0	0	—	0.0
経営安定関連保証	1	20,000	—	43	1,832,138	704.7	304	6,645,945	106.9	2.4	5	126,566	91.8	7.9
経営革新関連保証	0	0	—	0	0	—	1	1,062	72.5	0.0	0	0	0.0	0.0
創業等関連保証	0	0	—	0	0	—	0	0	0.0	0.0	0	0	—	0.0
東日本大震災復興緊急保証	0	0	—	0	0	—	2	28,962	98.0	0.0	0	0	—	0.0
経営力強化保証	0	0	—	0	0	—	7	65,318	63.0	0.0	0	0	—	0.0
継続短期型サポート保証	6	120,000	47.4	67	1,021,000	65.9	80	1,220,852	71.8	0.4	4	48,692	302.5	3.1
（金融機関連携型）	5	90,000	40.4	56	796,000	62.7	67	945,852	68.0	0.3	2	14,550	90.4	0.9
（税理士連携型）	1	30,000	100.0	11	225,000	80.4	13	275,000	89.0	0.1	2	34,142	—	2.1
創業関連保証	1	5,000	66.7	22	126,530	97.3	125	420,702	95.9	0.1	2	8,538	76.3	0.5
経営改善サポート保証	0	0	—	0	0	—	15	348,374	90.0	0.1	0	0	—	0.0
条件変更改善型借換保証	0	0	—	1	26,200	14.1	23	583,418	86.2	0.2	0	0	—	0.0
特定経営承継関連保証	0	0	—	0	0	—	0	0	—	0.0	0	0	—	0.0
事業承継サポート保証	0	0	—	0	0	—	0	0	—	0.0	0	0	—	0.0
危機関連保証	1	5,000	—	55	1,715,000	—	47	1,531,251	—	0.5	1	10,040	—	0.6
財務要件型無保証人保証	0	0	—	0	0	0.0	1	13,970	77.7	0.0	0	0	—	0.0
地域産業資源活用事業関連	0	0	—	0	0	—	1	9,340	76.1	0.0	0	0	—	0.0
度 金融環境変化対応保証※	0	0	—	0	0	—	11	47,548	91.3	0.0	0	0	—	0.0
景気対応緊急保証※	0	0	—	0	0	—	143	1,841,798	78.5	0.7	3	80,928	44.4	5.1
事業承継特別保証	0	0	—	2	90,000	—	2	81,420	—	0.0	0	0	—	0.0
危機対応短期保証	0	0	—	0	0	—	0	0	—	0.0	0	0	—	0.0
その他の協会制度	0	0	—	0	0	—	0	0	—	0.0	0	0	—	0.0
協会制度計	81	697,500	37.9	1,047	12,755,368	53.5	6,190	67,222,698	86.4	23.8	76	762,979	63.8	47.9

※の制度は、現在取り扱いしておりません。

(単位：件・千円・%)

保証種類	保証承諾						保証債務残高				代位弁済					
	当月中			当月末(02/4~03/1)			当月末				当月末(02/4~03/1)					
	件数	金額	前年比	件数	金額	前年比	件数	金額	前年比	構成比	件数	金額	前年比	構成比		
県	中小企業振興資金	19	177,470	15.4	292	2,740,780	19.2	4,059	23,554,634	73.6	8.3	63	412,821	86.7	25.9	
	小規模企業活力応援資金	1	7,100	191.9	18	57,190	45.4	105	158,919	59.7	0.1	3	12,986	2,683.5	0.8	
	創業支援資金	5	27,500	275.0	31	151,870	64.5	224	722,526	93.4	0.3	4	6,313	42.3	0.4	
	新事業チャレンジ資金	0	0	—	0	0	0.0	15	138,973	84.8	0.0	0	0	—	0.0	
	成長企業応援資金	0	0	—	0	0	—	10	123,038	84.5	0.0	0	0	—	0.0	
	事業承継対策資金	0	0	—	0	0	0.0	3	27,304	76.6	0.0	0	0	—	0.0	
	事業活動継続支援資金	0	0	—	0	0	—	1	169,458	92.4	0.1	0	0	—	0.0	
	緊急災害対策資金	0	0	—	3	27,200	353.2	5	35,160	320.7	0.0	0	0	—	0.0	
	緊急経営対策資金	0	0	—	1	15,000	—	7	17,153	31.5	0.0	0	0	—	0.0	
	霧島山火山活動緊急経営対策資金	0	0	—	0	0	—	0	0	0.0	0.0	0	0	—	0.0	
	セーフティネット対応資金	0	0	—	35	299,500	242.5	135	807,554	92.2	0.3	1	6,181	82.1	0.4	
	事業再生支援資金	0	0	0.0	3	58,000	58.0	40	598,358	85.1	0.2	0	0	—	0.0	
	東日本大震災緊急対策資金※	0	0	—	0	0	—	4	43,991	96.9	0.0	0	0	0.0	0.0	
	経済対策特別資金※	0	0	—	0	0	—	62	310,390	83.4	0.1	3	1,999	36.3	0.1	
	〇脚疫経営再建支援資金※	0	0	—	0	0	—	2	18,335	99.0	0.0	0	0	—	0.0	
	商店街活性化資金※	0	0	—	0	0	—	0	0	—	0.0	0	0	—	0.0	
	特別小口資金※	0	0	—	0	0	—	1	75	10.4	0.0	0	0	—	0.0	
	度	新型コロナウイルス関連	0	0	—	1,278	16,220,350	—	285	2,523,512	—	0.9	2	24,580	—	1.5
		新型コロナウイルス感染症対応	421	4,421,200	—	12,295	173,215,394	—	11,999	165,697,209	—	58.7	3	70,123	—	4.4
県 制 度 計		446	4,633,270	393.3	13,956	192,785,284	1,292.9	16,957	194,946,588	546.9	69.1	79	535,002	103.3	33.6	
鹿 児 島 市	産業振興資金	12	92,110	16.0	170	1,266,610	14.5	2,735	14,701,934	68.2	5.2	45	261,920	59.9	16.4	
	特別小口資金	0	0	—	2	5,000	30.1	28	41,753	77.2	0.0	1	2,155	—	0.1	
	小規模企業支援資金	0	0	0.0	39	134,940	17.7	471	965,330	53.1	0.3	7	11,564	24.3	0.7	
	経営安定化資金	0	0	0.0	52	851,900	1,113.6	171	1,601,671	157.8	0.6	3	10,467	25.6	0.7	
	環境配慮促進資金	0	0	—	1	11,000	36.7	9	49,516	80.6	0.0	0	0	—	0.0	
	災害対策資金	0	0	—	0	0	—	0	0	—	0.0	0	0	—	0.0	
	創業支援資金	7	42,500	131.5	69	274,380	143.6	291	685,468	101.1	0.2	3	3,492	12.6	0.2	
	新事業展開支援資金	0	0	—	1	2,000	13.3	17	44,169	70.7	0.0	0	0	0.0	0.0	
	街なかりバージョン推進資金	0	0	—	0	0	—	0	0	—	0.0	0	0	—	0.0	
	短期事業資金※	0	0	—	0	0	—	2	3,708	97.1	0.0	0	0	—	0.0	
危機関連保証対応	6	105,000	—	95	2,244,500	—	80	2,046,906	—	0.7	1	4,712	—	0.3		
鹿 児 島 市 制 度 計		25	239,610	35.6	429	4,790,330	48.6	3,804	20,140,455	79.7	7.1	60	294,310	52.5	18.5	
合 計		552	5,570,380	150.8	15,432	210,330,982	432.7	26,951	282,309,741	203.5	100.0	215	1,592,291	70.0	100.0	

※の制度は、現在取り扱っておりません。