

目次

お知らせコーナー

- 1 『専門家派遣事業』のご案内
 - 2 『経営改善サポート保証』のご案内
 - 3 『平成29年度定期人事異動』のご案内
 - 4 『保証部 金融機関支店別担当者一覧』
 - 5 『経営支援部 金融機関支店別担当者一覧』
- ☆ 『ギャランティー通信・号外 KAGOSHIMA Guarantee News』
- ☆ 『平成28年度の保証実績』

業務諸統計

- ◇保証承諾額上位店舗(平成29年3月中)
- ◇平成29年3月の保証状況
- ◇統計資料(平成29年3月分)
 - 1 事業概況
 - 2 保証状況
 - (1) 金融機関別保証状況
 - (2) 市町村別保証状況
 - (3) 保証種類別保証状況
 - (4) 業種別保証状況
 - (5) 金額別保証状況
 - (6) 期間別保証状況
 - (7) 資金用途別保証状況
 - (8) 新規・継続別保証状況
 - (9) 担保・無担保別保証状況
 - (10) 事故原因別代位弁済状況

【相談窓口のご案内】

保証月報は、毎月1回発行しております。
ご意見等は企画情報課までお寄せください。

＊＊月報をご覧いただくにあたってのおことわり＊＊

- ◎四捨五入のため個々の金額の合計が、合計の金額と一致しない場合があります。
- ◎構成比の数字は、金額をベースとし、小数第二位を四捨五入したものです。このため、個々の構成比の合計が、100%とならない場合があります。

〈表紙の写真〉

春の磯山公園(鹿児島市)
© K.P.V.B

お知らせ ①

『専門家派遣事業』のご案内

当協会では、国が実施する「信用保証協会中小企業・小規模事業者経営支援強化促進補助金」事業を活用し、経営の安定に支障が生じている県内の中小企業・小規模事業者に対して、専門家(中小企業診断士等)を派遣する取り組みを、本年度も行います。

この取り組みは、専門家のサポートによって、中小企業・小規模事業者が抱える各種経営課題の解決を図り、事業の発展を促進することを目的としています。

なお、今年度は、支援対象者として「事業承継を予定している」及び「生産性の向上を目指す」中小企業の方を追加し、専門家派遣の業務委託先として「税理士法人さくら優和パートナーズ」及び「株式会社アセットパートナーズ南九州」との間で新たに契約を締結いたしました。

◇専門家派遣事業の概要

1 利用対象者

- ① 当協会をご利用いただいている中小企業者で、金融債務の返済緩和等を行いながら、経営改善に意欲的に取り組んでいる中小企業者。
- ② 当協会の創業に関する保証をご利用いただいている中小企業者のうち、創業フォローアップ先で、経営改善に意欲的に取り組んでいる中小企業者。
- ③ 事業承継を予定している中小企業者。
- ④ 生産性の向上を目指す中小企業者。

2 費用負担について

中小企業診断士等に支払う謝金など一切の費用は当協会が負担します。

3 本事業の運営

本事業は、中小企業者の多岐にわたる課題に対応できるように、鹿児島県中小企業診断士協会、税理士法人さくら優和パートナーズ及び株式会社アセットパートナーズ南九州と業務委託契約を締結しています。

鹿児島県中小企業診断士協会においては、会員の中から適任者を選定して派遣します。

4 事業期間

平成30年3月31日までに経営診断等を完了することが条件となります。

詳しくは当協会にお問い合わせください。

税理士法人さくら優和パートナーズ及び株式会社アセットパートナーズ
南九州と業務委託契約を締結しました。



税理士法人さくら優和パートナーズの岩元代表社員と当協会山田会長



株式会社アセットパートナーズ南九州の萩原社長と当協会山田会長

【お問い合わせ】

経営支援部 TEL 099-223-0274

保証部 TEL 099-223-0271

お知らせ②

『経営改善サポート保証』のご案内

「経営改善サポート保証」は、サポートミーティング（経営サポート会議）や中小企業再生支援協議会等の支援により作成した事業再生計画等に従って事業再生を行う中小企業者の資金調達を支援することにより、中小企業者の事業再生の着実な進捗を図り、中小企業の活力の再生を図ることを目的とした保証制度です。

本保証の特長等をご理解いただき、ご活用をお願いします。

◇ご利用いただける方

事業再生計画等に従って事業再生に取り組み、金融機関に対して計画の実行状況の報告（四半期毎）を行う中小企業者です。なお、計画は以下の内容を満たすもの又は含むものとします。

- 債権者間の合意がとれているもの
- 申込人の経営に係る現況・課題と課題を踏まえた改善策
- 計画期間中の各事業年度の収支計画及び計画終了時の定量目標並びにその達成に向けた具体的な行動計画

◇制度の特長

○ 最長15年の保証期間

○ 保証料が年0.8%と割安（責任共有制度対象除外の場合は年1.0%）

☆県融資制度「事業再生支援資金」について

協会制度の「経営改善サポート保証」と同様に、事業再生計画の実施に必要な資金についてご利用できます。

保証料が更に割安!!

◇制度概要

保証限度額	5,000万円
資金用途	運転・設備資金（事業再生の計画実施に必要な資金）
保証期間	15年以内（据置期間12か月以内）
◎貸付金利	①5年超7年以内 年2.25% ②7年超10年以内 年2.45% ③10年超 変動金利 ※期間5年超の利率のみ記載しています。
◎信用保証料率	年0.48%（責任共有制度対象除外の場合は年0.68%）
担保	必要に応じ
連帯保証人	原則として法人代表者以外の保証人は不要

【お問い合わせ】

鹿児島県信用保証協会 経営支援部
TEL 099-223-0274 FAX 099-222-1093

お知らせ③

『平成29年度定期人事異動』のご案内

(平成29年4月1日付け)

1 部・次長級職員

新		氏名	旧		摘要
所属	職		所属	職	
管理部(保証協会債権回収株式会社へ出向)	参与(次長職)	榎木 浩二	調査室	室長(次長職)	
経営支援部	次長兼経営支援課長兼サポートミーティング担当	三雲 俊哉	経営支援部	次長兼サポートミーティング担当	

2 課長級職員

新		氏名	旧		摘要
所属	職		所属	職	
保証部保証第二課	課長	田中 修三	保証部保証事務課	課長	
保証部保証事務課	課長	堀 孝史	保証部保証第二課	課長	
経営支援部期中支援課	課長兼サポートミーティング担当	宮路 賢一	経営支援部期中支援課	課長	
管理部管理第二課	課長	西蘭将二郎	経営支援部経営支援課	課長	
管理部	参事(課長職)	栗毛野省一	管理部(保証協会債権回収株式会社へ出向)	参与(課長職)	
調査室	室長(課長職)	有村 聡	管理部管理第二課	課長	

3 その他職員

新		氏名	旧		摘要
所属	職		所属	職	
総務部総務課(保証協会システムセンター(株)へ出向)	調査役	岡本 由紀	総務部企画情報課	主査	昇任
総務課	主査	石野 雄士	保証部保証第二課	主事	昇任
総務課	主事	名越由紀子	保証部保証第一課	主事	
企画情報課	主事	高崎 和也	保証部保証第二課	主事	
保証部保証第一課	審査役	柚木崎真吾	経営支援部経営支援課	審査役	
保証第一課	調査役	鎌田 良太	総務部総務課	主査	昇任
保証第一課	主事	富吉 洋佑	経営支援部期中支援課	主事	
保証第一課	主事	岩元 沙樹	総務部総務課	主事	
保証第二課	考査役	中瀬 正樹	管理部管理第一課	審査役	昇任
保証第二課	主事	石神 裕敏	保証部保証第一課	主事	
保証第二課	主事	上野 菜々			新採
経営支援部経営支援課	考査役	田口 明美	経営支援部期中支援課	考査役	
経営支援課	主事	上原 研二	管理部管理第一課	主事	
期中支援課	審査役	園田 吉隆	経営支援部経営支援課	審査役	
期中支援課	審査役	野口 圭介	管理部管理第二課	審査役	
期中支援課	主事	松山翔一郎	管理部管理第一課	主事	
管理部管理第一課	課長補佐	修行 努	経営支援部期中支援課	課長補佐	
管理第一課	主査	中野 拓	保証部保証第一課	主査	
管理第一課	主事	味園 毅郎	保証部保証第二課	主事	
管理第二課	主事	平田衆一郎	経営支援部経営支援課	主事	

4 昇任

新		氏名	旧		摘要
所属	職		所属	職	
経営支援部経営支援課	課長補佐	内村 大作	経営支援部経営支援課	考査役	昇任
総務部総務課	考査役	山下 善史	総務部総務課	審査役	昇任
経営支援部期中支援課	考査役	堂満 典子	経営支援部期中支援課	審査役	昇任
経営支援部期中支援課	主査	安村 望	経営支援部期中支援課	主事	昇任

お知らせ 4



保証部 金融機関支店別担当者一覧

〔保証第一課〕

担当者	鹿児島市						鹿児島市外
	鹿児島銀行	南日本銀行	鹿児島信用金庫	鹿児島相互信用金庫	鹿児島興業信用組合	その他	
 西島 常太	本店 天文館 天神馬場	本店 天文館 城南	本店	本店	本店		始良市
 柚木崎 真吾	伊敷郡山 新上橋 西伊敷 西田 草牟田	伊敷 玉里 西田 草牟田	伊敷 岡之原 城西	原良 城北 桜島	伊敷 草牟田	商工中金鹿児島	鹿屋市 垂水市
 富吉 洋佑	鴨池 真砂 荒田	鴨池 県庁 与次郎ヶ浜 荒田	鴨池 郡元	荒田	真砂 荒田	三井住友銀行 三菱東京UFJ銀行 宮崎銀行鹿児島 宮崎太陽銀行鹿児島 熊本銀行鹿児島 西日本シティ銀行鹿児島 肥後銀行鹿児島 福岡銀行鹿児島 県医師信用組合 九州労働金庫鹿児島 みずほ銀行	霧島市
 岩元 沙樹	たてばば 上町 中央市場 高見馬場	上町	上町 高見馬場 武之橋	坂元 上町 高見馬場 城南	豎馬場 城南	奄美大島信用金庫	奄美市 大島郡
 厚地 賢人	吉野 西陵 武岡団地	花棚 吉野	吉野	吉野 西郷団地 武岡			熊毛郡屋久島町 曾於市 曾於郡大崎町 志布志市 肝属郡
 鎌田 良太	創業支援専任担当(県下全域) 地域の活性化や雇用の創出に資する起業・創業を支援するため、創業関係の専任担当者を配置しております。						

商工組合中央金庫については、申込人が鹿児島市以外の場合、申込人の住所地を担当する審査担当者とする。

〔保証第二課〕

担当者	鹿児島市						鹿児島市外
	鹿児島銀行	南日本銀行	鹿児島信用金庫	鹿児島相互信用金庫	鹿児島興業信用組合	その他	
 本田 浩二	東谷山 谷山 卸本町 谷山港 坂之上	東谷山 谷山 卸本町	谷山 南栄 坂之上	南 谷山北 慈眼寺 谷山港	東谷山 谷山	宮崎銀行鹿児島南 鹿児島県信用農業協同組合 連合会	出水市
 中瀬 正樹	中央 西武町	中央	武町 甲南	武町	中央駅前 上武		薩摩川内市 阿久根市 長島町 伊佐市 始良郡湧水町
 石神 裕敏	宇宿 笹貫 喜入 紫原	脇田 喜入 紫原	脇田 紫原	脇田 新栄 紫原	脇田		南九州市 南さつま市 指宿市 枕崎市
 下川床 力	松元 田上 桜ヶ丘	桜ヶ丘 星ヶ峯	田上	田上		宮崎太陽銀行南鹿児島	いちき串木野市 日置市 西之表市 さつま町 熊毛郡(除く屋久島町)
 橋本 裕美	創業支援専任担当(県下全域) 地域の活性化や雇用の創出に資する起業・創業を支援するため、創業関係の専任担当者を配置しております。						

経営支援部 金融機関支店別担当者一覧

〔経営支援課〕

担当者	鹿児島市						鹿児島市外
	鹿児島銀行	南日本銀行	鹿児島信用金庫	鹿児島相互信用金庫	鹿児島興業信用組合	その他	
 内村 大作	本店 上町 荒田 天文館 中央市場 高見馬場 天神馬場 たてばば 鴨池 真砂	本店 城南 天文館 上町 鴨池 荒田 県庁 与次郎ヶ浜	本店 高見馬場 武之橋 上町 鴨池	本店 高見馬場 上町 荒田 城南	本店 荒田 城南 豎馬場 真砂	みずほ銀行 三井住友銀行 肥後銀行鹿児島 西日本シティ銀行鹿児島 宮崎銀行鹿児島 宮崎太陽銀行鹿児島 三菱東京UFJ銀行 九州労働金庫鹿児島	南九州市 南さつま市 枕崎市 指宿市 阿久根市 出水市 長島町 さつま町 薩摩川内市 いちき串木野市
 田口 明美	伊敷 西伊敷 草牟田 西田 田上 新上橋 武岡団地 西武町 中央 西陵 吉野 松元 郡山	伊敷 草牟田 玉里 中央 西田 吉野 花棚	伊敷 岡之原 城西 田上 武町 甲南 吉野	城北 原良 武岡 田上 坂元 西郷団地 武町 吉野	伊敷 草牟田 中央駅前 上武	鹿児島県信用農業 協同組合連合会	始良市 霧島市 湧水町 伊佐市 西之表市 中種子町 南種子町
 上原 研二	紫原 谷山 東谷山 笹貫 卸本町 谷山港 宇宿 桜ヶ丘 坂之上 喜入	紫原 谷山 東谷山 卸本町 脇田 星ヶ峯 桜ヶ丘 喜入	紫原 谷山 南栄 脇田 郡元 坂之上	紫原 谷山北 慈眼寺 南 谷山港 脇田 新栄 桜島	谷山 東谷山 脇田	商工中金鹿児島 福岡銀行鹿児島 熊本銀行鹿児島 宮崎銀行鹿児島南 宮崎太陽銀行南鹿児島 奄美大島信用金庫 県医師信用組合	曾於市 志布志市 大崎町 東串良町 肝付町 錦江町 南大隅町 鹿屋市 垂水市 日置市 屋久島町 奄美市 大島郡

〔期中支援課〕

担当者	鹿児島市						鹿児島市外
	鹿児島銀行	南日本銀行	鹿児島信用金庫	鹿児島相互信用金庫	鹿児島興業信用組合	その他	
 堂満 典子	草牟田 西田 西陵 新上橋 吉野 郡山	草牟田 西田 吉野 花棚	城西 吉野	原良 西郷団地 吉野	草牟田	鹿児島県信用農業 協同組合連合会	始良市 霧島市 湧水町
 園田 吉隆	本店 天文館 中央 中央市場 高見馬場 天神馬場 鴨池 荒田 真砂	本店 城南 天文館 中央 鴨池 荒田 県庁 与次郎ヶ浜	本店 高見馬場 武之橋 鴨池 郡元 甲南	本店 高見馬場 荒田 城南 桜島	本店 荒田 城南 中央駅前 真砂	みずほ銀行 三井住友銀行 肥後銀行鹿児島 西日本シティ銀行鹿児島 宮崎銀行鹿児島 宮崎太陽銀行鹿児島 三菱東京UFJ銀行 九州労働金庫鹿児島	垂水市 肝属郡 錦江町 南大隅町 東串良町 屋久島町 奄美市 大島郡
 野口 圭介	伊敷 西伊敷 松元	伊敷	伊敷 岡之原	城北	伊敷		鹿屋市 曾於市 志布志市 大崎町 日置市 南さつま市 阿久根市 出水市 長島町
 安村 望	谷山 笹貫 卸本町 谷山港 坂之上 紫原 桜ヶ丘 喜入	谷山 卸本町 星ヶ峯 紫原 桜ヶ丘 喜入	谷山 坂之上 紫原 南栄	慈眼寺 南 谷山港 新栄 紫原	谷山	商工中金鹿児島 福岡銀行鹿児島 熊本銀行鹿児島 宮崎銀行鹿児島南 宮崎太陽銀行南鹿児島 奄美大島信用金庫 県医師信用組合	薩摩川内市 いちき串木野市 伊佐市 さつま町
 松山 翔一郎	上町 たてばば 武岡団地 田上 西武町 東谷山 宇宿	上町 玉里 東谷山 脇田	上町 田上 武町 脇田	上町 田上 坂元 武岡 武町 谷山北 脇田	上武 豎馬場 東谷山 脇田		南九州市 枕崎市 指宿市 西之表市 中種子町 南種子町

今年度の新入職員を紹介いたします。
よろしくお願いいたします。



氏名 うえの なな
上野 菜々

所属 保証部保証第二課

趣味・好きなこと

映画鑑賞

特技・得意なこと

楽器演奏

モットー・こだわり

泣いて暮らすも一生、
笑って暮らすも一生。



自己PR

地元である鹿児島県の発展に携わり、恩返しをしたいという気持ちから、
鹿児島県信用保証協会に入協いたしました。
鹿児島県の発展に貢献できることを大変うれしく思っております。

未熟な部分が多く、ご迷惑をおかけすることがあると思いますが、
1日でも早く仕事を覚え、皆様のお役に立てるよう
一生懸命頑張ります。
どうぞよろしくお願いいたします。

平成28年度の保証実績

(単位: 件・百万円・%)

項目	計画額	実績		前年比		計画比
		件数	金額	件数	金額	金額
保証承諾	70,500	6,052	59,587	90.0	85.4	84.5
保証債務残高	167,000	20,420	160,462	94.0	93.3	-
代位弁済	3,600	430	3,186	114.7	105.9	88.5

—— 保証承諾及び保証債務残高減少・代位弁済増加 ——

平成28年度の保証承諾は、全体的に減少となった。(協会制度(金額対前年同期比85.3%), 県制度(同86.6%), 鹿児島市制度(同83.9%))

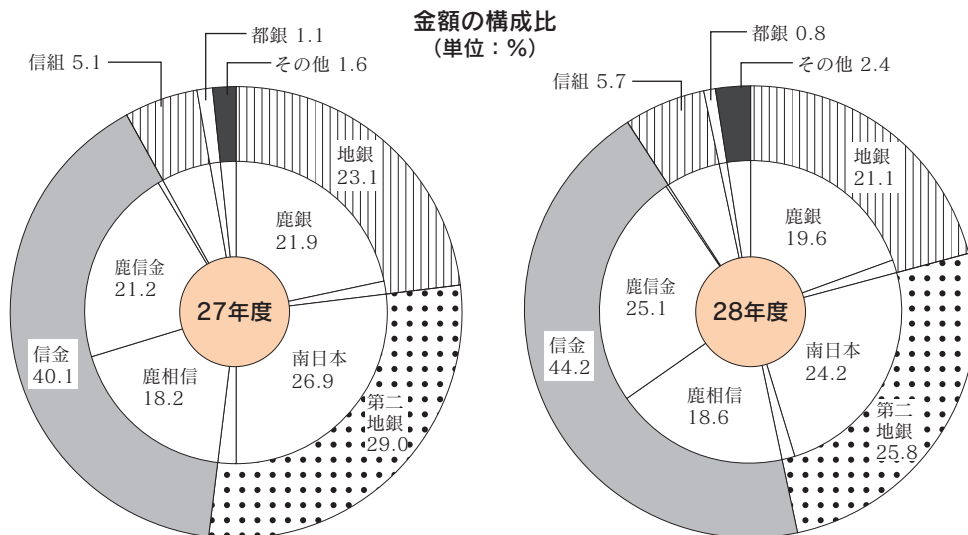
保証債務残高も、前年度より減少しており、金額対前年同期比93.3%となった。

なお、代位弁済は件数、金額とも増加した。(金額対前年同期比105.9%)

(14頁 平成29年3月の保証状況参照)

◆各種保証承諾の状況

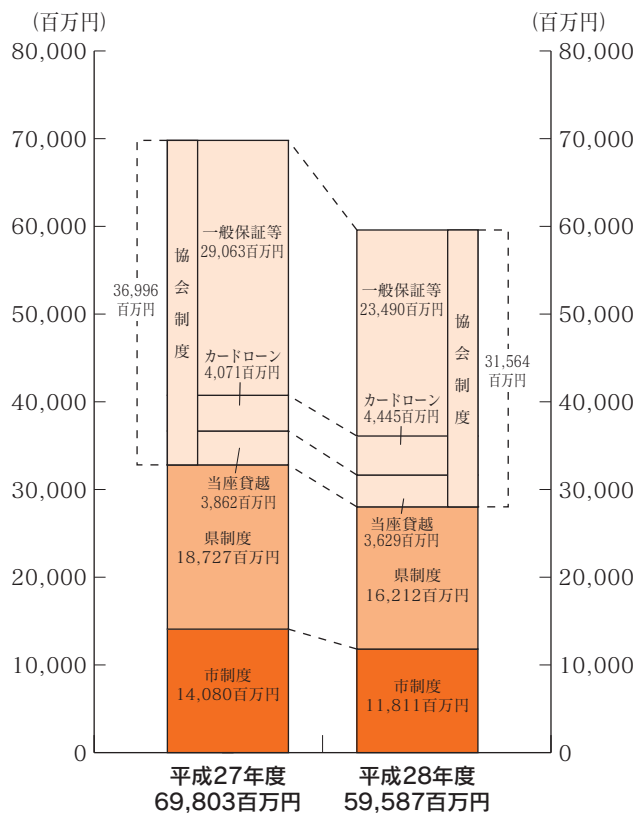
[金融機関群別状況]



平成27年度と比較すると、信金は増加、地銀及び第二地銀が減少し、他は横ばいとなった。

(16頁 金融機関別保証状況参照)

【保証制度別状況】



平成27年度と比較すると、協会制度、県制度及び鹿児島市制度とも減少した。

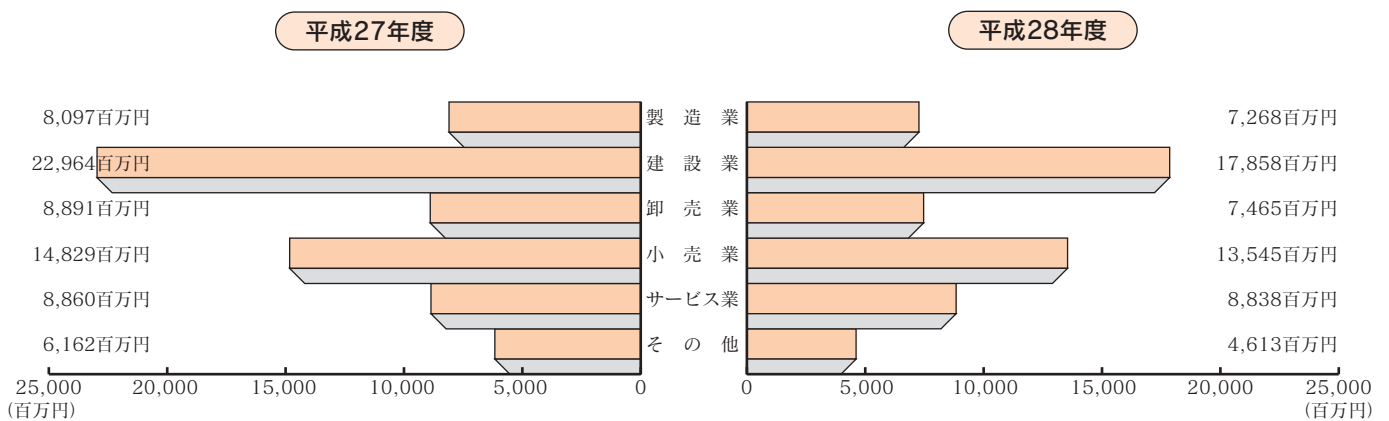
一方保証種類別にみると、協会制度のカードローン、県制度のセーフティネット対応資金及び鹿児島市制度の創業支援資金の利用が増加した。

(19頁 保証種類別保証状況参照)

【業種別状況】

平成27年度と比較すると、全体的に減少した。特に建設業、その他の中の不動産業が大きく減少した。

(21頁 業種別保証状況参照)



保証承諾額上位店舗(平成29年3月中)

1 金融機関営業店別・BEST50

(単位:千円)

順位	金融機関名	本支店名	保証承諾額
1	商工組合中央金庫	鹿児島支店	438,217
2	南日本銀行	本店	142,500
3	鹿児島信用金庫	甲南支店	140,000
4	鹿児島信用金庫	枕崎支店	129,500
5	鹿児島相互信用金庫	南種子支店	118,000
6	鹿児島信用金庫	国分支店	117,500
7	鹿児島信用金庫	武町支店	116,400
8	鹿児島信用金庫	加治木支店	96,000
9	鹿児島信用金庫	脇田支店	89,000
10	鹿児島銀行	中央支店	83,000
11	南日本銀行	与次郎ヶ浜支店	82,000
12	鹿児島相互信用金庫	西郷団地支店	80,000
13	鹿児島銀行	草牟田支店	77,000
14	鹿児島信用金庫	田上支店	76,000
15	鹿児島信用金庫	本店	70,900
16	鹿児島銀行	中央市場支店	70,000
17	鹿児島銀行	国分支店	65,000
18	鹿児島信用金庫	隼人支店	62,000
19	鹿児島相互信用金庫	吉野支店	61,000
20	鹿児島銀行	鴨池支店	57,000
20	鹿児島銀行	高山支店	57,000
20	鹿児島信用金庫	吉野支店	57,000
23	鹿児島銀行	種子島支店	52,000
23	鹿児島信用金庫	谷山支店	52,000
25	鹿児島銀行	阿久根支店	51,500

順位	金融機関名	本支店名	保証承諾額
26	鹿児島銀行	卸本町支店	51,000
27	鹿児島銀行	郡山支店	50,700
28	鹿児島銀行	坂之上支店	50,000
28	鹿児島相互信用金庫	新栄支店	50,000
30	鹿児島相互信用金庫	阿久根支店	49,000
31	福岡銀行	鹿児島営業部	48,500
32	鹿児島銀行	天文館支店	48,000
33	鹿児島相互信用金庫	城北支店	47,000
34	鹿児島信用金庫	湯之元支店	45,200
35	鹿児島銀行	枕崎支店	45,000
35	鹿児島信用金庫	宮之城支店	45,000
37	南日本銀行	荒田支店	44,350
38	南日本銀行	出水支店	43,000
38	南日本銀行	宮之城支店	43,000
38	鹿児島相互信用金庫	上町支店	43,000
41	南日本銀行	谷山支店	41,980
42	鹿児島相互信用金庫	種子島支店	41,100
43	鹿児島信用金庫	加世田支店	40,000
44	鹿児島銀行	始良支店	39,000
44	南日本銀行	始良支店	39,000
44	鹿児島信用金庫	上町支店	39,000
47	鹿児島興業信用組合	始良支店	38,500
48	鹿児島信用金庫	知覧支店	38,000
49	鹿児島信用金庫	鴨池支店	37,500
50	南日本銀行	川辺支店	37,400

2 商工団体本支所別(鹿児島県制度分)・BEST20

(単位:千円)

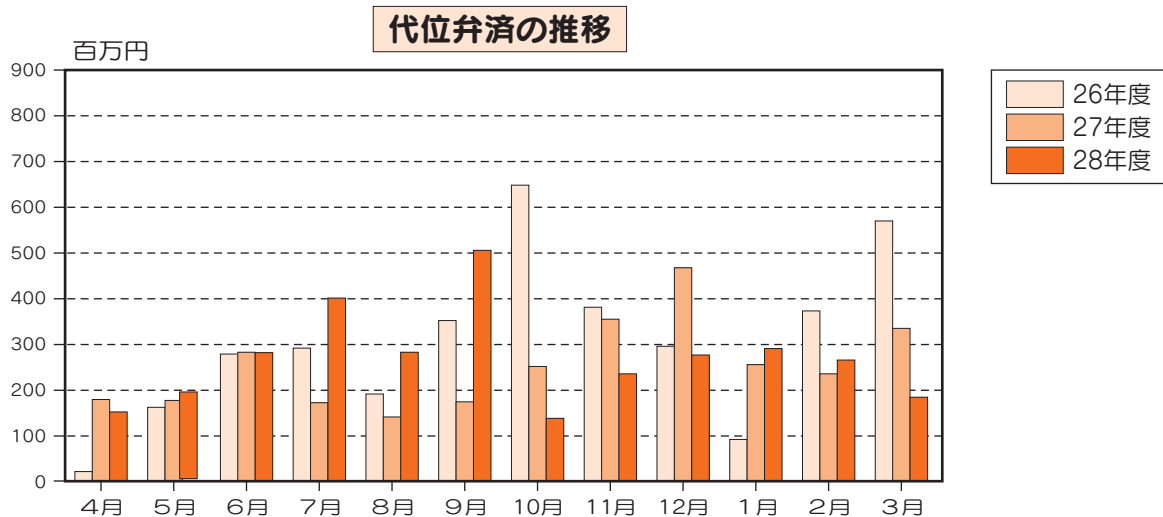
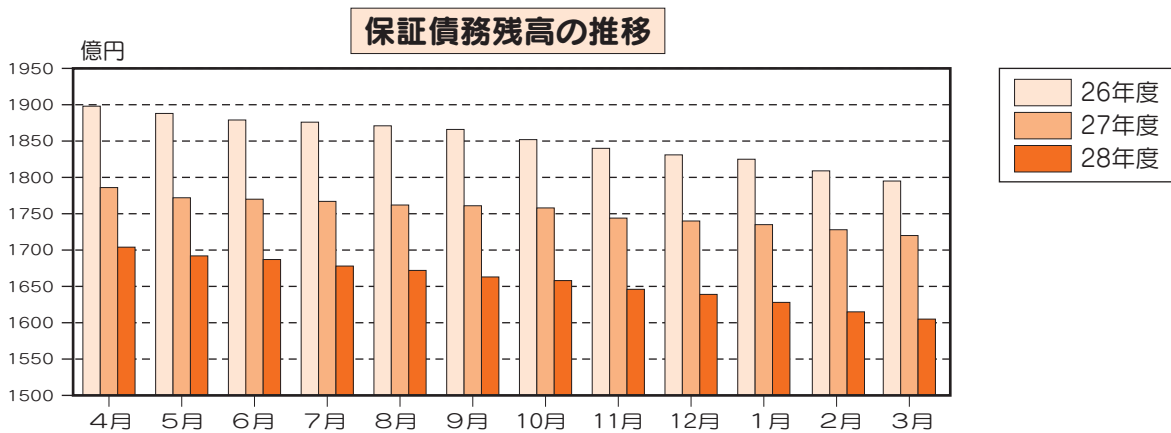
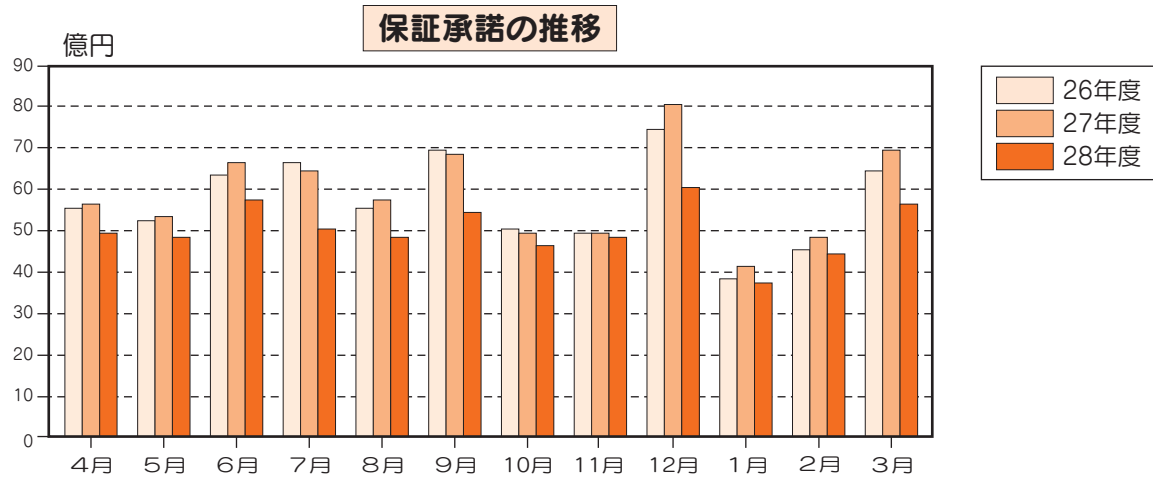
順位	商工団体名	保証承諾額
1	霧島商工会議所	97,500
2	肝付町商工会高山本所	50,000
3	始良市商工会始良本所	48,000
4	さつま町商工会宮之城本所	43,000
5	伊佐市商工会大口本所	37,500
6	南さつま商工会議所	32,000
7	川内商工会議所	29,070
8	鹿児島商工会議所	17,400
9	垂水市商工会	17,200
10	南九州市商工会川辺本所	15,000

順位	商工団体名	保証承諾額
10	日置市商工会伊集院本所	15,000
12	出水商工会議所	14,500
13	阿久根商工会議所	13,000
13	薩摩川内市商工会東郷支所	13,000
15	いちき串木野商工会議所	12,500
16	鹿屋商工会議所	12,000
17	霧島市商工会横川支所	10,000
17	湧水町商工会栗野本所	10,000
19	薩摩川内市商工会入来本所	5,000
20	志布志市商工会志布志本所	2,500

平成29年3月の保証状況

(単位：件・千円・%)

	当月中			当月末		
	件数	金額	前年比	件数	金額	前年比
保証承諾	572	5,567,973	81.0	6,052	59,586,796	85.4
保証債務残高	—	—	—	20,420	160,462,240	93.3
代位弁済	27	183,313	55.1	430	3,186,247	105.9



統計資料

平成 29 年 3 月分

1 事業概況

(単位：件・千円・%)

当 月 中				項 目	当 月 末			
件 数	金 額	前年比			件 数	金 額	前年比	
		件 数	金 額				件 数	金 額
—	—	—	—	申 期首繰越	104	1,252,660	116.9	98.7
599	6,294,862	95.2	86.1	込 本年度中	6,555	68,180,633	89.1	83.8
0	0	—	—	拒 絶	0	0	—	—
49	469,170	81.7	73.6	申 込 取 消	519	5,643,706	84.9	74.2
55	250,919	73.3	63.5	査 定 減 額	681	3,007,631	77.6	75.8
—	—	—	—	調 査 中	88	1,195,160	84.6	95.4
—	—	—	—	承 期首繰越	21,975	174,906,986	96.0	95.9
572	5,567,973	93.0	81.0	諾 本年度中	6,052	59,586,796	90.0	85.4
6	53,200	40.0	35.3	保 証 後 取 消	77	823,136	75.5	74.6
622	5,914,032	89.1	89.2	償 還	6,858	67,275,273	95.6	91.9
27	181,995	67.5	55.3	代 位 弁 済 (元 金)	430	3,163,867	114.7	106.0
—	—	—	—	貸 付 報 告 未 着	242	2,769,266	99.2	96.4
—	—	—	—	保 証 債 務 残 高	20,420	160,462,240	94.0	93.3
—	—	—	—	代 期首繰越	165	727,740	123.1	77.7
27	181,995	67.5	55.3	位 元 金	430	3,163,867	114.7	106.0
—	1,318	—	34.7	本 利 息	—	22,380	—	96.2
27	183,313	67.5	55.1	年 度 中 計	430	3,186,247	114.7	105.9
0	33,203	—	45.8	回 収	7	124,355	70.0	58.6
426	3,139,181	127.5	104.5	償 却	426	3,139,181	127.5	104.5
—	—	—	—	求 償 権 残 高	162	650,452	98.2	89.4

2 保証状況

(1) 金融機関別保証状況

(単位：件・千円・%)

金融機関	保証承諾						保証債務残高				代位弁済				
	当月中			当月末(28/4~29/3)			当月末				当月末(28/4~29/3)				
	件数	金額	前年比	件数	金額(A)	前年比	件数	金額	前年比	構成比	件数	金額(B)	前年比	構成比	B/A
鹿児島銀行	206	1,369,230	66.2	1,301	11,673,251	76.5	4,882	39,228,404	90.1	24.4	116	844,235	92.0	26.5	7.2
宮崎銀行	3	15,500	14.5	28	444,900	67.1	173	1,998,098	96.6	1.2	4	18,471	104.9	0.6	4.2
肥後銀行	0	0	—	2	24,000	157.9	5	24,306	100.5	0.0	0	0	—	0.0	—
福岡銀行	2	48,500	—	9	190,500	311.3	23	270,393	134.6	0.2	0	0	—	0.0	—
西日本シティ銀行	1	15,000	43.0	13	213,700	198.4	34	387,484	148.5	0.2	0	0	—	0.0	—
地方銀行計	212	1,448,230	65.6	1,353	12,546,351	77.9	5,117	41,908,684	91.0	26.1	120	862,706	86.7	27.1	6.9
みずほ銀行	0	0	—	0	0	—	14	185,281	47.7	0.1	1	50,748	—	1.6	—
三井住友銀行	0	0	—	9	341,000	117.6	69	1,538,658	86.1	1.0	1	5,615	—	0.2	1.6
三菱東京UFJ銀行	1	10,000	12.5	7	151,000	30.5	62	1,114,234	75.0	0.7	1	25,035	76.8	0.8	16.6
りそな銀行	0	0	—	0	0	—	0	0	—	0.0	0	0	—	0.0	—
都市銀行計	1	10,000	5.9	16	492,000	62.0	145	2,838,173	76.9	1.8	3	81,399	249.7	2.6	16.5
三菱UFJ信託銀行	0	0	—	0	0	—	0	0	—	0.0	0	0	—	0.0	—
みずほ信託銀行	0	0	—	0	0	—	0	0	—	0.0	0	0	—	0.0	—
信託銀行計	0	0	—	0	0	—	0	0	—	0.0	0	0	—	0.0	—
南日本銀行	111	941,600	52.9	1,504	14,449,598	77.0	5,151	39,957,683	90.2	24.9	128	1,085,871	126.9	34.1	7.5
宮崎太陽銀行	7	41,200	103.0	54	450,780	99.6	185	1,195,859	89.5	0.7	2	11,087	40.4	0.3	2.5
熊本銀行	0	0	—	37	496,900	47.4	187	1,832,619	88.2	1.1	2	7,222	8.9	0.2	1.5
第二地方銀行計	118	982,800	47.4	1,595	15,397,278	75.9	5,523	42,986,161	90.1	26.8	132	1,104,180	114.5	34.7	7.2
鹿児島相互信用金庫	67	903,381	109.4	1,013	11,058,292	87.0	3,714	30,032,116	95.9	18.7	52	371,553	89.1	11.7	3.4
鹿児島信用金庫	123	1,532,080	136.2	1,440	14,935,334	101.0	3,783	29,674,771	101.2	18.5	73	405,892	104.5	12.7	2.7
奄美大島信用金庫	1	25,000	500.0	24	343,000	71.5	140	917,951	83.6	0.6	9	141,936	415.2	4.5	41.4
信金中央金庫	0	0	—	0	0	—	0	0	—	0.0	0	0	—	0.0	—
信用金庫計	191	2,460,461	125.8	2,477	26,336,626	94.1	7,637	60,624,838	98.2	37.8	134	919,381	109.5	28.9	3.5
鹿児島興業信用組合	36	228,265	104.8	557	3,394,039	96.3	1,771	8,073,629	97.1	5.0	37	141,097	103.8	4.4	4.2
奄美信用組合	0	0	—	3	18,900	58.7	54	277,253	71.7	0.2	2	5,143	26.9	0.2	27.2
鹿児島県医師信用組合	0	0	—	0	0	—	3	29,214	88.0	0.0	0	0	—	0.0	—
全国信用組合連合会	0	0	—	0	0	—	0	0	—	0.0	0	0	—	0.0	—
信用組合計	36	228,265	101.5	560	3,412,939	95.9	1,828	8,380,097	95.9	5.2	39	146,240	85.8	4.6	4.3
商工組合中央金庫	14	438,217	178.1	51	1,401,602	131.6	169	3,716,763	91.6	2.3	2	72,341	1187.6	2.3	5.2
日本政策金融公庫	0	0	—	0	0	—	0	0	—	0.0	0	0	—	0.0	—
農林中央金庫	0	0	—	0	0	—	0	0	—	0.0	0	0	—	0.0	—
日本政策投資銀行	0	0	—	0	0	—	0	0	—	0.0	0	0	—	0.0	—
政府系金融機関計	14	438,217	178.1	51	1,401,602	131.6	169	3,716,763	91.6	2.3	2	72,341	1187.6	2.3	5.2
九州労働金庫	0	0	—	0	0	—	0	0	—	0.0	0	0	—	0.0	—
小計	0	0	—	0	0	—	0	0	—	0.0	0	0	—	0.0	—
鹿児島県信用農業協同組合連合会	0	0	—	0	0	—	1	7,525	89.3	0.0	0	0	—	0.0	—
小計	0	0	—	0	0	—	1	7,525	89.3	0.0	0	0	—	0.0	—
住友生命保険	0	0	—	0	0	—	0	0	—	0.0	0	0	—	0.0	—
損害保険ジャパン	0	0	—	0	0	—	0	0	—	0.0	0	0	—	0.0	—
保険会社計	0	0	—	0	0	—	0	0	—	0.0	0	0	—	0.0	—
整理回収機構	0	0	—	0	0	—	0	0	—	0.0	0	0	—	0.0	—
小計	0	0	—	0	0	—	0	0	—	0.0	0	0	—	0.0	—
合計	572	5,567,973	81.0	6,052	59,586,796	85.4	20,420	160,462,240	93.3	100.0	430	3,186,247	105.9	100.0	5.3

(2) 市町村別保証状況

(単位：件・千円・%)

市町村		保証承諾					保証債務残高				代位弁済			
		当月中		当月末(28/4~29/3)			当月末				当月末(28/4~29/3)			
		件数	金額	件数	金額	前年比	件数	金額	前年比	構成比	件数	金額	前年比	構成比
市	鹿児島市	261	2,903,550	2,842	29,531,169	84.2	9,213	77,301,245	93.2	48.2	208	1,345,458	79.9	42.2
	薩摩川内市	18	104,720	268	2,442,712	83.4	1,083	7,569,713	90.1	4.7	19	222,415	119.8	7.0
	鹿屋市	30	191,990	302	2,626,082	77.1	1,113	7,576,958	91.0	4.7	34	425,171	1038.2	13.3
	枕崎市	14	206,000	95	1,081,500	94.1	355	3,345,321	90.3	2.1	17	107,132	392.7	3.4
	いちき串木野市	10	56,000	119	1,183,810	124.7	330	2,573,035	100.9	1.6	3	13,675	18.2	0.4
	阿久根市	15	133,980	87	724,620	69.3	335	2,213,808	91.2	1.4	6	40,815	136.1	1.3
	出水市	16	153,500	183	1,489,900	68.4	812	5,895,995	92.4	3.7	7	28,954	39.0	0.9
	指宿市	10	33,000	118	1,196,100	93.2	445	3,714,711	97.6	2.3	7	9,660	22.4	0.3
	伊佐市	11	82,000	112	915,040	85.0	310	2,043,088	99.0	1.3	3	21,137	53.8	0.7
	南さつま市	11	77,300	110	837,450	87.2	366	2,445,376	100.7	1.5	2	6,836	53.1	0.2
	霧島市	42	439,800	460	4,795,265	102.4	1,397	11,446,432	95.8	7.1	16	118,040	42.8	3.7
	始良市	21	173,500	235	2,180,076	96.6	753	5,622,790	98.0	3.5	21	149,184	130.0	4.7
	垂水市	9	67,400	67	634,020	75.1	215	1,698,192	94.1	1.1	3	12,415	—	0.4
	日置市	20	118,877	203	1,743,267	81.4	588	4,409,226	92.7	2.7	7	29,214	165.3	0.9
	曾於市	12	51,800	80	697,660	73.6	343	2,174,970	88.3	1.4	8	58,754	79.1	1.8
	志布志市	7	38,000	104	758,000	71.5	320	2,277,718	94.8	1.4	6	47,252	463.6	1.5
	南九州市	18	145,150	159	1,181,140	82.0	419	2,690,024	93.2	1.7	13	70,071	65.5	2.2
	西之表市	9	106,100	69	553,460	97.0	264	1,649,857	90.3	1.0	4	32,787	293.0	1.0
	奄美市	0	0	10	150,000	43.0	128	852,100	78.0	0.5	6	64,498	98.2	2.0
	市部計	534	5,082,667	5,623	54,721,270	85.0	18,789	147,500,560	93.4	91.9	390	2,803,471	97.1	88.0
鹿児島郡	十島村	0	0	0	0	—	1	5,215	94.8	0.0	0	0	—	0.0
	三島村	0	0	0	0	—	0	0	—	0.0	0	0	—	0.0
	鹿児島郡計	0	0	0	0	—	1	5,215	94.8	0.0	0	0	—	0.0
薩摩郡	さつま町	7	102,000	90	910,640	100.3	303	2,151,170	93.9	1.3	5	63,111	205.2	2.0
	薩摩郡計	7	102,000	90	910,640	100.3	303	2,151,170	93.9	1.3	5	63,111	205.2	2.0
出水郡	長島町	2	10,000	34	376,660	92.2	100	777,014	103.2	0.5	0	0	—	0.0
	出水郡計	2	10,000	34	376,660	92.2	100	777,014	103.2	0.5	0	0	—	0.0

(単位：件・千円・%)

市町村		保証承諾					保証債務残高				代位弁済			
		当月中		当月末(28/4~29/3)			当月末				当月末(28/4~29/3)			
		件数	金額	件数	金額	前年比	件数	金額	前年比	構成比	件数	金額	前年比	構成比
始良郡	湧水町	3	25,000	25	284,510	99.8	101	617,973	80.7	0.4	8	30,014	—	0.9
	始良郡計	3	25,000	25	284,510	99.8	101	617,973	80.7	0.4	8	30,014	—	0.9
曾於郡	大崎町	5	28,231	33	283,291	58.0	121	1,119,868	90.1	0.7	1	2,336	20.0	0.1
	曾於郡計	5	28,231	33	283,291	58.0	121	1,119,868	90.1	0.7	1	2,336	20.0	0.1
肝属郡	東串良町	1	2,000	10	55,690	33.1	44	345,168	84.6	0.2	0	0	—	0.0
	肝付町	7	65,450	38	544,310	179.8	165	1,282,534	96.9	0.8	6	19,891	416.6	0.6
	錦江町	2	30,000	22	134,000	69.9	73	361,845	87.1	0.2	0	0	—	0.0
	南大隅町	2	3,125	18	224,925	94.7	72	593,374	88.8	0.4	4	24,099	335.1	0.8
	肝属郡計	12	100,575	88	958,925	106.5	354	2,582,920	91.8	1.6	10	43,990	218.2	1.4
熊毛郡	中種子町	0	0	27	282,500	89.9	101	710,106	91.6	0.4	0	0	—	0.0
	南種子町	3	141,000	37	497,300	179.4	125	902,292	99.0	0.6	0	0	—	0.0
	屋久島町	5	53,500	59	622,200	54.0	255	2,360,602	94.3	1.5	5	10,820	28.0	0.3
	熊毛郡計	8	194,500	123	1,402,000	80.4	481	3,973,000	94.8	2.5	5	10,820	28.0	0.3
大島郡	龍郷町	0	0	1	10,000	31.1	11	80,118	69.7	0.0	0	0	—	0.0
	徳之島町	0	0	12	217,000	149.7	44	560,545	117.7	0.3	0	0	—	0.0
	天城町	0	0	3	75,000	1595.7	13	104,994	91.9	0.1	1	3,138	—	0.1
	伊仙町	0	0	8	155,000	96.9	20	302,983	102.8	0.2	2	17,759	92.9	0.6
	宇検村	0	0	0	0	—	2	11,080	63.2	0.0	1	345	—	0.0
	喜界町	0	0	1	15,000	187.5	20	156,222	80.2	0.1	0	0	—	0.0
	瀬戸内町	1	25,000	7	157,000	135.3	24	212,535	103.4	0.1	0	0	—	0.0
	知名町	0	0	0	0	—	16	183,857	80.3	0.1	1	4,798	—	0.2
	大和村	0	0	0	0	—	0	0	—	0.0	0	0	—	0.0
	与論町	0	0	2	11,500	46.0	13	44,789	42.8	0.0	1	51,779	—	1.6
	和泊町	0	0	2	9,000	8.5	7	77,399	27.9	0.0	5	154,687	—	4.9
大島郡計	1	25,000	36	649,500	91.2	170	1,734,521	85.4	1.1	11	232,506	1216.1	7.3	
合	計	572	5,567,973	6,052	59,586,796	85.4	20,420	160,462,240	93.3	100.0	430	3,186,247	105.9	100.0

(3) 保証種類別保証状況

(単位：件・千円・%)

保証種類	保証承諾						保証債務残高				代位弁済				
	当月中			当月末(28/4~29/3)			当月末				当月末(28/4~29/3)				
	件数	金額	前年比	件数	金額	前年比	件数	金額	前年比	構成比	件数	金額	前年比	構成比	
協 会 制 度	一般保証	108	2,069,678	85.5	1,028	18,652,980	80.5	3,975	52,267,095	100.5	32.6	68	641,730	89.5	20.1
	(Fast保証(500含む))	0	0	—	2	8,500	14.9	29	141,823	60.3	0.1	1	3,142	—	0.1
	根保証	0	0	—	0	0	—	0	0	—	0.0	0	0	—	0.0
	環境対策サポート保証	1	6,000	5.5	8	108,990	26.5	92	1,378,444	92.0	0.9	0	0	—	0.0
	当座貸越	16	368,000	89.3	196	3,628,500	94.0	441	8,892,418	97.0	5.5	7	123,822	315.0	3.9
	事業者カードローン	50	320,000	164.5	361	2,164,500	138.1	686	3,700,698	108.8	2.3	4	17,172	371.0	0.5
	事業者カードローン500	102	284,000	122.7	718	2,280,500	91.1	1,481	4,801,667	99.3	3.0	35	86,402	137.9	2.7
	流動資産担保融資保証	1	16,000	100.0	9	194,400	85.3	15	300,513	85.6	0.2	0	0	—	0.0
	中小企業特定社債保証	0	0	—	1	80,000	76.9	15	678,400	73.1	0.4	0	0	—	0.0
	小口零細企業保証	1	3,000	-25.0	3	16,450	274.2	8	28,426	153.3	0.0	0	0	—	0.0
	経営安定関連保証	5	223,000	83.8	69	2,308,000	81.8	532	11,879,580	86.6	7.4	16	502,800	195.4	15.8
	長期経営資金	0	0	—	0	0	—	2	4,475	42.7	0.0	0	0	—	0.0
	経営革新関連保証	0	0	—	0	0	—	1	35,351	99.1	0.0	0	0	—	0.0
	創業等関連保証	0	0	—	0	0	—	8	24,000	72.1	0.0	0	0	—	0.0
	創業関連保証	3	11,000	157.1	16	68,950	44.5	77	284,338	97.5	0.2	2	9,606	164.4	0.3
	海外投資関係保証	0	0	—	0	0	—	1	15,152	96.2	0.0	0	0	—	0.0
	東日本大震災復興緊急保証	0	0	—	0	0	—	3	71,095	88.6	0.0	0	0	—	0.0
	経営力強化保証	2	64,000	50.8	5	101,600	30.4	21	322,421	78.5	0.2	0	0	—	0.0
	継続型短期サポート保証	5	70,000	70.0	131	1,724,500	102.6	131	1,749,959	104.2	1.1	1	5,026	34.6	0.2
	(金融機関連携型)	5	70,000	100.0	125	1,595,500	100.9	125	1,620,959	102.6	1.0	1	5,026	34.6	0.2
(税理士等連携型)	0	0	—	6	129,000	129.0	6	129,000	129.0	0.1	0	0	—	0.0	
金融環境変化対応保証※	0	0	—	0	0	—	21	105,109	93.1	0.1	0	0	—	0.0	
景気対応緊急保証※	0	0	—	0	0	—	676	7,318,372	68.5	4.6	24	307,824	65.3	9.7	
経営者保証ガイドライン対応保証	0	0	—	1	50,000	100.0	1	8,000	25.6	0.0	0	0	—	0.0	
経営改善サポート保証	0	0	—	0	0	—	14	441,437	92.0	0.3	0	0	—	0.0	
条件変更改善型借換保証	1	17,000	—	11	184,700	—	10	160,146	—	0.1	0	0	—	0.0	
協会制度計	295	3,451,678	87.4	2,557	31,564,070	85.3	8,211	94,467,095	94.7	58.9	157	1,694,383	101.3	53.2	

※の制度は、現在取り扱っておりません。

(単位：件・千円・%)

保証種類	保証承諾						保証債務残高				代位弁済				
	当月中			当月末(28/4~29/3)			当月末				当月末(28/4~29/3)				
	件数	金額	前年比	件数	金額	前年比	件数	金額	前年比	構成比	件数	金額	前年比	構成比	
県 制 度	中小企業振興資金	138	1,136,485	79.5	1,777	15,243,488	86.1	5,808	34,463,277	92.8	21.5	107	711,712	122.1	22.3
	小規模企業活力応援資金	7	14,000	113.8	58	145,800	83.6	209	403,400	98.4	0.3	2	4,007	18.4	0.1
	特別小口資金	1	3,000	—	2	4,500	112.5	12	9,019	45.8	0.0	0	0	—	0.0
	創業支援資金	11	61,900	515.8	54	238,990	97.0	327	924,835	87.4	0.6	12	33,936	77.2	1.1
	新事業チャレンジ資金	0	0	—	3	23,000	83.6	37	230,885	76.6	0.1	1	2,606	22.4	0.1
	産業おこし応援資金	0	0	—	0	0	—	17	183,582	78.2	0.1	1	3,397	—	0.1
	バトンタッチ支援資金	0	0	—	0	0	—	4	45,293	85.9	0.0	0	0	—	0.0
	緊急災害対策資金	0	0	—	0	0	—	7	63,934	89.8	0.0	0	0	—	0.0
	緊急経営対策資金	1	15,000	—	2	25,000	89.3	13	134,571	85.8	0.1	1	5,614	81.5	0.2
	セーフティネット対応資金	0	0	—	58	531,400	133.2	376	1,910,234	82.5	1.2	14	57,167	66.6	1.8
	東日本大震災緊急対策資金※	0	0	—	0	0	—	8	73,408	87.9	0.0	0	0	—	0.0
	経済対策特別資金※	0	0	—	0	0	—	292	781,081	55.3	0.5	16	79,582	163.9	2.5
	□跡地経営再建支援資金※	0	0	—	0	0	—	6	28,479	65.0	0.0	0	0	—	0.0
商店街活性化資金※	0	0	—	0	0	—	1	9,625	86.5	0.0	0	0	—	0.0	
県 制 度 計	158	1,230,385	83.6	1,954	16,212,178	86.6	7,117	39,261,624	90.6	24.5	154	898,020	110.9	28.2	
鹿 児 島 市 制 度	産業振興資金	91	765,630	61.3	1,185	10,280,718	85.7	3,521	21,347,530	96.3	13.3	68	429,151	129.1	13.5
	短期事業資金※	0	0	—	1	2,000	0.8	3	5,064	4.3	0.0	1	2,012	—	0.1
	特別小口資金	1	3,580	119.3	7	16,480	71.0	29	46,101	79.5	0.0	1	3,647	—	0.1
	小規模企業支援資金	21	90,700	50.6	253	954,250	79.6	784	1,989,476	96.4	1.2	24	55,802	207.1	1.8
	経営安定化資金	1	10,000	—	27	279,700	79.6	473	2,553,061	69.3	1.6	14	67,127	43.8	2.1
	環境配慮促進資金	0	0	—	2	35,200	234.7	17	94,591	99.4	0.1	0	0	—	0.0
	創業支援資金	4	13,000	191.2	61	215,400	136.4	242	575,630	95.6	0.4	10	30,663	249.2	1.0
新事業展開支援資金	1	3,000	60.0	5	26,800	36.2	23	122,068	80.1	0.1	1	5,442	—	0.2	
鹿 児 島 市 制 度 計	119	885,910	60.9	1,541	11,810,548	83.9	5,092	26,733,521	92.4	16.7	119	593,844	113.1	18.6	
合 計	572	5,567,973	81.0	6,052	59,586,796	85.4	20,420	160,462,240	93.3	100.0	430	3,186,247	105.9	100.0	

※の制度は、現在取り扱いしておりません。

(4) 業種別保証状況

(単位：件・千円・%)

業 種	保証承諾						保証債務残高				代位弁済			
	当月中			当月末(28/4~29/3)			当月末				当月末(28/4~29/3)			
	件数	金 額	前年比	件数	金 額	前年比	件数	金 額	前年比	構成比	件数	金 額	前年比	構成比
製 造 業	76	794,831	104.2	695	7,268,297	89.8	2,490	22,134,864	92.3	13.8	37	304,641	77.7	9.6
建 設 業	140	1,126,975	52.6	1,801	17,857,649	77.8	5,445	44,329,469	92.1	27.6	99	1,169,394	175.4	36.7
卸 売 業	47	754,000	84.7	502	7,465,220	84.0	1,647	18,861,360	90.6	11.8	41	423,671	61.7	13.3
小 売 業	138	1,207,550	81.4	1,580	13,545,243	91.3	5,408	35,382,111	95.2	22.1	179	910,561	127.2	28.6
運 送 倉 庫 業	19	430,117	136.3	175	2,712,750	94.0	663	7,401,589	95.1	4.6	4	33,056	542.7	1.0
サ ー ビ ス 業	126	1,069,410	107.4	1,063	8,838,447	99.8	3,729	24,274,362	96.2	15.1	64	298,758	59.2	9.4
不 動 産 業	15	117,750	77.0	131	1,095,620	60.4	575	4,267,838	88.0	2.7	2	22,565	75.0	0.7
そ の 他 の 産 業	11	67,340	50.7	105	803,570	55.0	463	3,810,647	93.4	2.4	4	23,601	388.3	0.7
合 計	572	5,567,973	81.0	6,052	59,586,796	85.4	20,420	160,462,240	93.3	100.0	430	3,186,247	105.9	100.0

(5) 金額別保証状況

(単位：件・千円・%)

金 額	保証承諾					
	当月中		当月末(28/4~29/3)			
	件 数	金 額	件 数	金 額	前年比	構成比
100万円以下	60	58,200	377	357,945	97.3	0.6
200万円以下	73	136,380	713	1,308,470	96.5	2.2
300万円以下	74	216,615	751	2,156,476	88.8	3.6
500万円以下	122	568,741	1,363	6,295,791	92.6	10.6
1,000万円以下	104	868,267	1,300	10,787,921	89.7	18.1
1,500万円以下	39	526,370	467	6,262,916	89.8	10.5
2,000万円以下	32	602,100	425	8,128,166	76.9	13.6
3,000万円以下	33	860,800	368	9,891,938	80.7	16.6
5,000万円以下	26	1,044,500	203	8,471,274	89.5	14.2
8,000万円以下	8	590,000	75	4,995,900	73.7	8.4
1億円以下	1	96,000	10	930,000	175.1	1.6
2億円以下	0	0	0	0	—	0.0
3億円以下	0	0	0	0	—	0.0
3億円超	0	0	0	0	—	0.0
合 計	572	5,567,973	6,052	59,586,796	85.4	100.0
1件当平均保証金額		9,734		9,846	94.9	

(6) 期間別保証状況

(単位：件・千円・%)

期 間	保証承諾					
	当月中		当月末(28/4~29/3)			
	件 数	金 額	件 数	金 額	前年比	構成比
3か月以下	6	31,500	107	680,200	97.8	1.1
6か月以下	10	79,250	188	1,572,690	66.4	2.6
1年以下	18	243,250	292	4,015,630	113.8	6.7
2年以下	168	952,260	1,321	8,257,090	92.9	13.9
3年以下	20	97,570	221	1,088,560	91.5	1.8
4年以下	7	26,000	73	310,810	81.9	0.5
5年以下	98	656,213	960	6,439,599	67.7	10.8
7年以下	209	2,546,230	2,517	28,765,621	89.3	48.3
10年以下	30	795,700	294	6,906,358	82.5	11.6
10年超	6	140,000	79	1,550,238	58.3	2.6
合 計	572	5,567,973	6,052	59,586,796	85.4	100.0
1件当平均保証期間(か月)		57.9		60.2	—	—

(7) 資金使途別保証状況

(単位：件・千円・%)

資金使途	保証承諾					
	当月中		当月末(28/4~29/3)			
	件数	金額	件数	金額	前年比	構成比
運 転 資 金	458	4,719,730	5,084	52,133,554	85.9	87.5
設 備 資 金	38	248,087	367	2,832,606	75.7	4.8
運 転・設 備 資 金	76	600,156	601	4,620,636	86.5	7.8
合 計	572	5,567,973	6,052	59,586,796	85.4	100.0

(8) 新規・継続別保証状況

(単位：件・千円・%)

区 分	保証承諾					
	当月中		当月末(28/4~29/3)			
	件数	金額	件数	金額	前年比	構成比
新 規	79	363,630	782	3,659,646	82.7	6.1
継 続	493	5,204,343	5,270	55,927,150	85.5	93.9
合 計	572	5,567,973	6,052	59,586,796	85.4	100.0

(9) 担保・無担保別保証状況

(単位：件・千円・%)

区 分	保証承諾					
	当月中		当月末(28/4~29/3)			
	件数	金額	件数	金額	前年比	構成比
担 保	57	1,215,230	603	11,230,976	77.9	18.8
不 動 産	2	19,000	10	197,400	86.6	0.3
そ の 他	513	4,333,743	5,439	48,158,420	87.3	80.8
無 担 保	572	5,567,973	6,052	59,586,796	85.4	100.0
合 計	572	5,567,973	6,052	59,586,796	85.4	100.0

(10) 事故原因別代位弁済状況

(単位：件・千円・%)

区 分	代位弁済						
	当月中			当月末(28/4~29/3)			
	件数	金額	構成比	件数	金額	前年比	構成比
売上・受注の減少	17	130,347	71.1	232	1,739,543	104.4	54.6
競争激化	2	604	0.3	37	243,704	69.7	7.6
取引先の倒産	1	1,700	0.9	5	62,528	413.1	2.0
回収困難	3	32,672	17.8	37	312,371	116.0	9.8
事業拡張 設備投資過多	0	0	0.0	2	43,841	95.2	1.4
金融困難	0	0	0.0	14	96,406	76.6	3.0
経営管理の放漫	0	0	0.0	15	190,772	146.2	6.0
災害・事故・その他	4	17,990	9.8	45	283,821	92.1	8.9
保証人事故	0	0	0.0	18	91,909	276.0	2.9
不明	0	0	0.0	25	121,353	187.8	3.8
合 計	27	183,313	100.0	430	3,186,247	105.9	100.0

【相談窓口のご案内】

1 保証相談窓口

当協会では、信用保証のご利用に関するご相談をはじめ、制度融資についてのご案内・ご相談や金融面からの経営相談を常時お受けしています。この相談窓口は、保証部と経営支援部に設けておりますので、お気軽にお越しください。

なお、お越しいただく際、決算書等の資料をお持ちいただければ、より具体的なご相談に応じることが出来ます。ぜひご利用ください。

お問い合わせ

【保証部】	電話番号	099-223-0271
	受付時間	9:00~17:15(土・日曜日及び祝日は除く。)
【経営支援部】	電話番号	099-223-0274
	受付時間	9:00~17:15(土・日曜日及び祝日は除く。)

2 特別相談窓口等

当協会では、取引先の倒産、災害、金融機関の破綻などによって経営の安定に支障を来している中小企業者のために、特別相談窓口等を設置し、ご相談をお受けしています。

平成29年4月20日現在、次の特別相談窓口等を設置しています。この特別相談窓口等は保証部と経営支援部に設けてありますので、お気軽にご相談ください。

- 経営改善・資金繰り相談窓口
- 北朝鮮制裁措置に係る特別相談窓口
- 東日本大震災に関する特別相談窓口
- 皮革等相談窓口
- デフレ脱却等特別相談窓口
- 賃金水準上昇対策特別相談窓口
- 平成28年熊本地震による災害に関する特別相談窓口
- 英国におけるEU残留・離脱を問う国民投票の結果の影響関連相談窓口
- 平成28年台風第16号に係る中小企業者向け金融相談窓口

お問い合わせ

【保証部】	電話番号	099-223-0271
	受付時間	9:00~17:15(土・日曜日及び祝日は除く。)
【経営支援部】	電話番号	099-223-0274
	受付時間	9:00~17:15(土・日曜日及び祝日は除く。)

3 経営再生支援相談窓口

当協会では、経営改善や事業再生に関するご相談を常時お受けしています。この相談窓口は、経営支援部に設けてありますので、お気軽にお越しください。

なお、お越しいただく際、決算書等の資料をお持ちいただければ、より具体的なご相談に応じることが出来ます。ぜひご利用ください。

お問い合わせ

電話番号	099-223-0274
受付時間	9:00~17:15(土・日曜日及び祝日は除く。)

4 苦情相談窓口

当協会では、信用保証に関する苦情・質問などのご相談を常時お受けしています。

お客様の声を真摯に受け止め、まごころをこめて対応いたします。

お気軽にご意見やご要望などをお寄せください。

お問い合わせ

電話番号	099-223-0530
受付時間	9:00~17:15(土・日曜日及び祝日は除く。)