

目 次

◇お願い

- 1 マイナンバー制度開始に伴う書類提出の留意点について

◇お知らせ

- 1 1日経営相談会開催のご案内(始良市)
- 2 業種別経営セミナー(製造業)を開催しました
- 3 桜島の火山活動の影響を受けた方への保証制度について
- 4 不動産競売物件情報

◇ギャランティー通信(管理第二課のご紹介)

◇保証承諾額上位店舗(平成27年10月中)

◇平成27年10月の保証状況

◇統計資料

- 1 事業概況
- 2 保証状況
 - (1) 金融機関別保証状況
 - (2) 市町村別保証状況
 - (3) 保証種類別保証状況
 - (4) 業種別保証状況
 - (5) 金額別保証状況
 - (6) 期間別保証状況
 - (7) 資金使途別保証状況
 - (8) 新規・継続別保証状況
 - (9) 担保・無担保別保証状況
 - (10) 事故原因別代位弁済状況

【相談窓口のご案内】

保証月報は、毎月1回発行しております。
ご意見等は企画情報課までお寄せください。

**** 月報をご覧くださいにあたってのおことわり ****

- ◎四捨五入のため個々の金額の合計が、合計の金額と一致しない場合があります。
- ◎構成比の数字は、金額をベースとし、小数第二位を四捨五入したものです。このため、個々の構成比の合計が、100%とならない場合があります。

〈表紙の写真〉
早朝の桜島(鹿児島市)

お願い①

マイナンバー制度開始に伴う書類提出の留意点について

平成28年1月から、社会保障や税務における行政手続きの効率化等を目的とした「社会保障・税番号制度（マイナンバー制度）」が開始されます。

当協会では、業務上お客さまの個人番号を取得することはありません。個人番号が記載された書類（住民票、確定申告書等）を提出される際は、マイナンバーが分からないよう、あらかじめマスキング等を行ってから提出していただきますよう、お願いいたします。

お知らせ①

1日経営相談会開催のご案内(始良市)

始良市におきまして、1日経営相談会を次のとおり開催いたします。

運転資金、設備資金、新規創業及び保証制度等について、当協会職員が直接ご相談をお受けします。

当協会の保証利用の有無に関係なく、どなたでも無料でご相談いただけますので、ぜひご利用ください。

- 1 日 時 平成27年12月9日（水） 10:00～15:00
- 2 会 場 始良市商工会 始良本所 会議室（始良市東餅田502）

【お問い合わせ】

保証部保証第一課（内村） TEL 099-223-0271

お知らせ②

業種別経営セミナー(製造業)を開催しました

10月6日、14日、20日、鹿児島県商工会連合会様との共催により、鹿児島県内3か所（伊佐市、薩摩川内市、鹿児島市）で、製造業を営む中小企業を対象とした業種別経営セミナーを開催しました。

中小企業診断士の新屋敷辰美氏を講師としてお招きし、「商品開発に係る経営革新計画作成のポイント」について講演していただきました。



薩摩川内市でのセミナーの様子

桜島の火山活動の影響を受けた方への保証制度について

8月15日からの桜島の火山活動により、経営上の影響を受けている中小企業者の方に対する保証制度をご案内します。

セーフティネット関連保証

当該火山活動について、国よりセーフティネット保証4号〔突発的災害（自然災害等）〕が発動され、次の地域が指定地域となっています。

4号認定により、指定地域においては、全業種がセーフティネット関連保証を利用できます。

● セーフティネット保証4号指定について

- 1 指定事由** 平成27年桜島における火山活動
- 2 指定地域** 鹿児島市・垂水市・指宿市・霧島市
- 3 指定期間** 平成27年8月26日から平成28年1月22日まで
- 4 対象となる中小企業者**

次の要件すべてに該当する中小企業者。（市区町村長の認定が必要）

 - (1) 指定地域において、1年間以上継続して事業を行っていること。
 - (2) 災害の発生に起因して、当該災害の影響を受けた後、原則として最近1か月の売上高等が前年同期に比して、20%以上減少することが見込まれること。
- 5 ご利用になれる保証制度**
 - (1) 経営安定関連保証【協会制度】
 - (2) セーフティネット対応資金【鹿児島県制度】
 - (3) 経営安定化資金（特定中小企業者）【鹿児島市制度】

鹿児島市制度「経営安定化資金（桜島火山活動等）」

鹿児島市制度においては、セーフティネット保証4号認定とは別に、鹿児島市長の認定による「経営安定化資金（桜島火山活動等）」もご利用になれます。

● 「経営安定化資金（桜島火山活動等）」の利用要件について

- 1 認定期間** 火山噴火警戒レベル4以上を発令後6か月間
(発令日：平成27年8月15日)

2 対象となる中小企業者

次の要件すべてに該当する中小企業者。（鹿児島市長の認定が必要）

- (1) 鹿児島市内に住所と事業所を有し、6月以上継続して事業を行っていること。
- (2) 売上高等の減少が、桜島火山活動等に起因すると認められること。
- (3) 火山噴火警戒レベル4以上の発令日を含む月以降の3か月間の売上高等が前年同期に比して、10%以上減少することが見込まれること。

桜島の火山活動の影響を受けた方への保証制度一覧

資金名	〈協会制度〉	〈鹿児島県制度〉	〈鹿児島市制度〉	
	経営安定関連保証	セーフティネット 対応資金	経営安定化資金 (特定中小企業者)	経営安定化資金 (桜島火山活動等)
対象地域	鹿児島市・垂水市・指宿市・霧島市		鹿児島市	
資金使途	運転資金・設備資金			
限度額	2億8千万円	運転 2千万円 設備 3千万円	3千万円	
期間 (据置期間)	10年以内 (12月以内)	運転 7年以内 (24月以内) 設備 10年以内 (36月以内)	運転 7年以内 (24月以内) 設備 10年以内 (24月以内)	
返済方法	原則として分割返済	毎月均等分割返済	元金均等による月賦償還	
融資利率	金融機関所定の利率	1年以内 年1.9% 3年超5年以内年2.1% 7年超10年以内 年2.7%	1年超3年以内 年2.0% 5年超7年以内 2.3%	
保証料率	年0.87%	年0.65%	年0.87%	年0.45～1.90%
保証料補助	—	—	保証料額の4/5	

不動産競売物件情報

次の物件について、現在、競売事件が進行中ですので、買受希望者等の情報を管理部までお寄せくださいますようお願いいたします。

物件 1 【薩摩川内市】

所 在	薩摩川内市樋脇町市比野字上牟田3759番3 他		
種 類	宅 地 計 2768.12 m ²	物置・便所 計 27.01 m ²	
裁 判 所	鹿児島地方裁判所川内支部	事 件 番 号	平成27年(ケ)第5号
入 札 期 間	平成27年11月25日 ~ 平成27年12月2日		
開 札 期 日	平成27年12月9日		
特別売却期間	平成27年12月10日 ~ 平成27年12月17日		
売却基準価額	2,700,000円	買受可能価額	2,160,000円

《留意点》 本月初掲載後の事件取り下げ等により、買受できない場合もあります。

【お問い合わせ】

管理部（担当 松山） TEL 099-223-0272

ギャランティー通信

KAGOSHIMA Guarantee News

今年度のギャランティー通信は今月で終了です。
また来年をお楽しみに！



管理第二課

みなさま、こんにちは。管理第二課長の有村です。

管理第二課は、職員3名、派遣社員2名おり、県産業会館3階にあります。（人数は少ないですが、頼りになるメンバーで助かっております。）

当課は、金融機関から提出された事故報告に基づき今後の管理方針が代位弁済となった場合に、期限の利益喪失、代位弁済請求受付から代位弁済実行までの手続き、並びに代位弁済後の保険金請求手続きをしております。

代位弁済請求受付から実行まで速やかにできるように努めておりますが、手続き上追加資料等の提出を急ぎでお願いすることもあります。お手順をお掛けしますが、ご協力よろしく願いいたします。

また、代位弁済請求手続きについて不明な点については、どうぞお気軽に担当までご照会ください。



管理第二課長

有村 聡



審査役

福留 さゆり

本の世界にドブプリ浸って、しばし別世界へ…ストレス解消しつつ、読書の秋を満喫しております。近頃、〇年後の現実に備えて「終活本」が気になり始めました。



主 事

石神 裕敏

最近ホットプレートを購入しましたが、餃子にしようかお好み焼きにしようか迷い続け、未だ使えずにいる今日この頃…バレー大好きで週末は試合があれば、よく参加しています。

保証承諾額上位店舗(平成27年10月中)

1 金融機関営業店別 (単位:千円)

順位	金融機関名	本支店名	保証承諾額
1	南日本銀行	卸本町支店	131,000
2	鹿児島銀行	荒田支店	110,000
3	鹿児島信用金庫	上町支店	93,000
4	鹿児島相互信用金庫	城北支店	91,000
5	鹿児島信用金庫	脇田支店	82,000
5	鹿児島相互信用金庫	加治木支店	82,000
7	南日本銀行	吉野支店	80,000
7	奄美大島信用金庫	いせん支店	80,000
9	鹿児島信用金庫	甲南支店	77,000
10	商工組合中央金庫	鹿児島支店	76,000
11	南日本銀行	穎娃支店	74,600
12	鹿児島相互信用金庫	加世田支店	71,000
13	鹿児島銀行	中央支店	70,000
14	鹿児島信用金庫	本店	69,000
15	鹿児島銀行	国分支店	66,000
16	鹿児島銀行	東谷山支店	61,000
17	南日本銀行	本店	60,000
18	鹿児島信用金庫	加治木支店	57,500
19	南日本銀行	鴨池支店	57,200
20	南日本銀行	東谷山支店	57,000
21	鹿児島相互信用金庫	紫原支店	55,000
22	南日本銀行	天文館支店	54,000
23	鹿児島信用金庫	加世田支店	52,000
24	鹿児島相互信用金庫	隼人支店	50,000
24	鹿児島相互信用金庫	市比野支店	50,000

順位	金融機関名	本支店名	保証承諾額
26	南日本銀行	始良支店	45,500
27	鹿児島銀行	本店	44,000
27	鹿児島信用金庫	湯之元支店	44,000
29	鹿児島銀行	寿支店	43,000
29	南日本銀行	西田支店	43,000
29	鹿児島相互信用金庫	長島支店	43,000
32	鹿児島信用金庫	紫原支店	41,000
33	三菱東京UFJ銀行	福岡支店	40,000
33	南日本銀行	荒田支店	40,000
33	鹿児島相互信用金庫	西長島支店	40,000
36	鹿児島銀行	高見馬場支店	39,000
37	鹿児島銀行	宮之城支店	38,600
38	鹿児島信用金庫	谷山支店	38,500
39	鹿児島銀行	湯之元支店	36,000
40	三井住友銀行	鹿児島支店	35,000
40	鹿児島銀行	伊敷支店	35,000
40	南日本銀行	種子島支店	35,000
40	鹿児島信用金庫	田上支店	35,000
44	鹿児島信用金庫	大口支店	34,500
45	南日本銀行	上町支店	33,000
45	鹿児島相互信用金庫	阿久根支店	33,000
47	鹿児島銀行	指宿支店	32,000
47	鹿児島銀行	川内支店	32,000
47	南日本銀行	伊集院支店	32,000
47	鹿児島信用金庫	蒲生支店	32,000

2 商工団体本支所別〈鹿児島県制度分〉 (単位:千円)

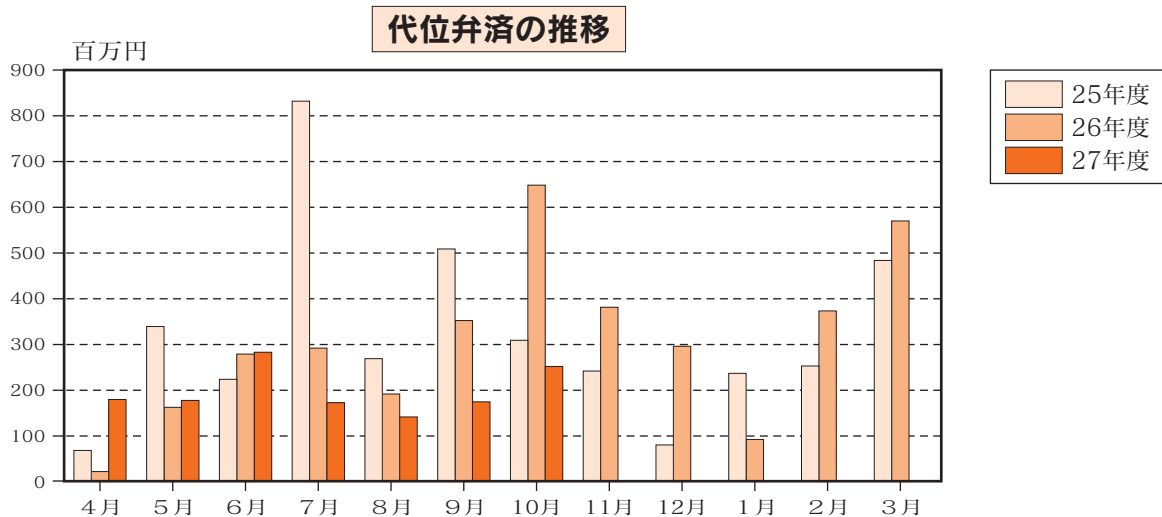
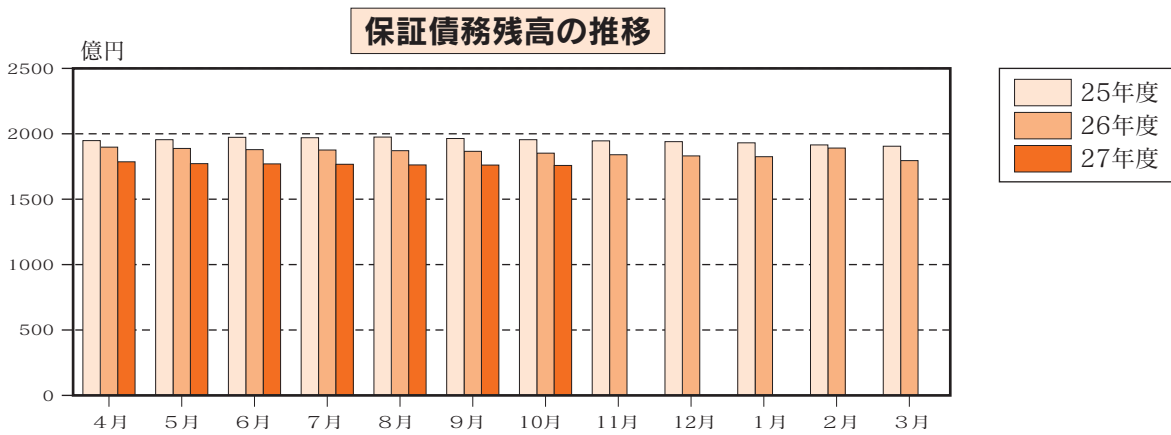
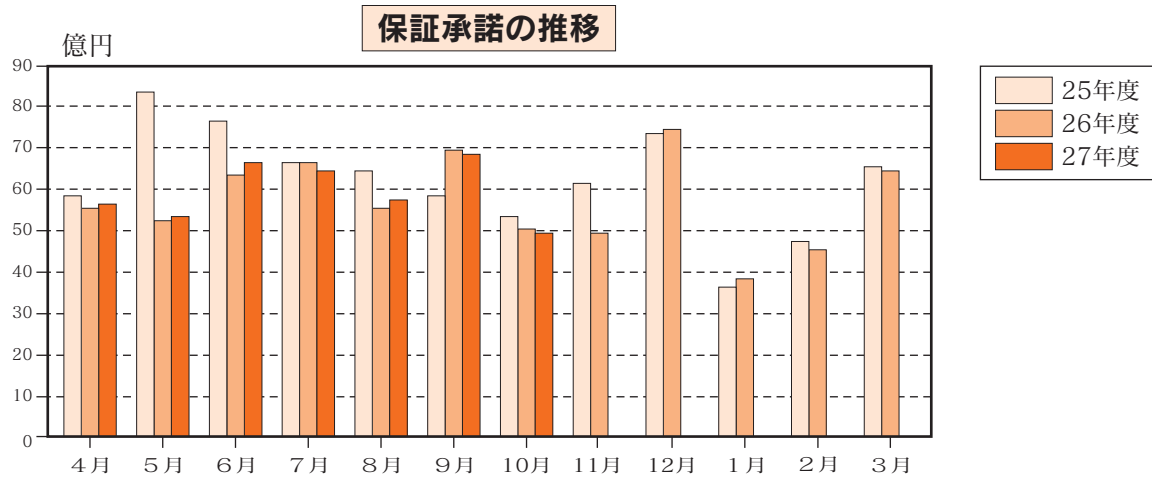
順位	商工団体名	保証承諾額
1	霧島市商工会隼人本所	60,000
2	長島町商工会東本所	55,000
3	日置市商工会東市来支所	44,000
4	さつま町商工会宮之城本所	39,000
5	霧島商工会議所	35,100
6	日置市商工会伊集院本所	35,000
7	阿久根商工会議所	33,000
7	始良市商工会加治木支所	33,000
7	始良市商工会蒲生支所	33,000
10	南さつま商工会議所	30,000

順位	商工団体名	保証承諾額
11	始良市商工会始良本所	29,500
12	垂水市商工会	25,000
13	南九州市商工会穎娃支所	23,000
14	鹿屋商工会議所	20,000
14	湧水町商工会栗野本所	20,000
14	屋久島町商工会安房支所	20,000
17	菜の花商工会山川本所	18,000
17	屋久島町商工会宮之浦本所	18,000
19	伊佐市商工会大口本所	15,000
19	西之表市商工会	15,000

平成27年10月の保証状況

(単位：件・千円・%)

	当 月 中			当 月 末		
	件 数	金 額	前年比	件 数	金 額	前年比
保証承諾	516	4,883,368	97.5	3,949	41,165,773	100.3
保証債務残高	—	—	—	22,199	175,825,821	94.9
代位弁済	42	250,284	38.8	211	1,369,876	70.8



統計資料

平成 27 年 10 月分

1 事業概況

(単位：件・千円・%)

当 月 中				項 目	当 月 末					
件 数	金 額	前年比			件 数	金 額	前年比			
		件 数	金 額				件 数	金 額		
—	—	—	—	申 込	期首繰越	89	1,268,700	72.4	84.6	
581	5,593,370	99.5	94.3		本年度中	4,333	48,036,982	100.6	102.1	
0	0	—	—	拒 絶		0	0	—	—	
47	482,300	114.6	97.7	申 込 取 消		339	4,567,970	109.0	123.9	
64	282,040	103.2	86.3	査 定 減 額		499	2,235,719	103.5	97.2	
—	—	—	—	調 査 中		134	1,336,220	135.4	87.6	
—	—	—	—	承 諾	期首繰越	22,899	182,387,503	95.7	93.9	
516	4,883,368	94.3	97.5		本年度中	3,949	41,165,773	98.2	100.3	
9	80,800	100.0	94.8	保 証 後 取 消		58	701,200	78.4	69.4	
608	6,153,277	94.3	85.2	償 還		4,133	43,440,993	95.8	96.6	
42	248,648	73.7	38.8	代位弁済(元金)		211	1,360,741	89.0	70.9	
—	—	—	—	貸付報告未着		247	2,224,520	107.4	105.3	
—	—	—	—	保証債務残高		22,199	175,825,821	96.2	94.9	
—	—	—	—	代 位 弁 済	期首繰越	134	936,130	89.3	120.5	
42	248,648	73.7	38.8		本 年 度 中	元 金	211	1,360,741	89.0	70.9
—	1,635	—	32.8			利 息	—	9,135	—	59.2
42	250,284	73.7	38.8			計	211	1,369,876	89.0	70.8
0	4,267	—	461.5	回 収		4	97,016	66.7	383.5	
0	0	—	—	償 却		0	0	—	—	
—	—	—	—	求 償 権 残 高		341	2,208,989	89.5	82.2	

2 保証状況

(1) 金融機関別保証状況

(単位：件・千円・%)

金融機関	保証承諾						保証債務残高				代位弁済				
	当月中			当月末(27/4~27/10)			当月末				当月末(27/4~27/10)				
	件数	金額	前年比	件数	金額(A)	前年比	件数	金額	前年比	構成比	件数	金額(B)	前年比	構成比	B/A
鹿児島銀行	108	1,169,600	135.2	789	9,033,060	120.4	5,611	44,702,337	91.1	25.4	51	403,622	62.3	29.5	4.5
宮崎銀行	3	12,000	24.5	32	440,900	139.4	199	2,127,488	95.4	1.2	0	0	—	0.0	—
肥後銀行	0	0	—	2	15,200	190.0	5	27,413	55.9	0.0	0	0	—	0.0	—
福岡銀行	0	0	—	4	31,200	44.0	23	198,699	76.5	0.1	1	18,187	—	1.3	58.3
西日本シティ銀行	0	0	—	2	5,800	3.0	31	290,599	86.8	0.2	0	0	—	0.0	—
地方銀行計	111	1,181,600	119.8	829	9,526,160	117.8	5,869	47,346,536	91.2	26.9	52	421,809	63.1	30.8	4.4
みずほ銀行	0	0	—	2	9,000	18.0	19	421,730	94.4	0.2	0	0	—	0.0	—
三井住友銀行	1	35,000	53.0	2	45,000	32.8	79	1,893,025	84.5	1.1	0	0	—	0.0	—
三菱東京UFJ銀行	3	40,000	—	10	270,000	91.0	72	1,565,186	86.3	0.9	0	0	—	0.0	—
りそな銀行	0	0	—	0	0	—	1	31,496	—	0.0	0	0	—	0.0	—
都市銀行計	4	75,000	113.6	14	324,000	67.0	171	3,911,436	86.9	2.2	0	0	—	0.0	—
三菱UFJ信託銀行	0	0	—	0	0	—	0	0	—	0.0	0	0	—	0.0	—
みずほ信託銀行	0	0	—	0	0	—	0	0	—	0.0	0	0	—	0.0	—
信託銀行計	0	0	—	0	0	—	0	0	—	0.0	0	0	—	0.0	—
南日本銀行	132	1,157,750	83.3	1,080	11,189,668	97.3	5,566	45,708,296	97.0	26.0	54	437,654	107.4	31.9	3.9
宮崎太陽銀行	2	20,000	166.7	26	237,400	82.3	213	1,293,518	80.2	0.7	8	22,700	100.0	1.7	9.6
熊本銀行	0	0	—	31	454,000	64.2	230	2,035,508	93.3	1.2	2	13,401	100.1	1.0	3.0
第二地方銀行計	134	1,177,750	80.8	1,137	11,881,068	95.0	6,009	49,037,321	96.3	27.9	64	473,755	106.8	34.6	4.0
鹿児島相互信用金庫	93	983,770	111.6	692	7,493,646	94.3	4,052	31,937,893	96.1	18.2	33	225,312	69.1	16.4	3.0
鹿児島信用金庫	112	1,092,900	99.7	865	8,848,829	98.9	3,700	29,292,358	99.8	16.7	26	150,682	45.0	11.0	1.7
奄美大島信用金庫	2	85,000	215.2	18	346,752	459.3	220	1,062,774	93.2	0.6	4	19,691	161.5	1.4	5.7
信金中央金庫	0	0	—	0	0	—	0	0	—	0.0	0	0	—	0.0	—
信用金庫計	207	2,161,670	107.2	1,575	16,689,227	98.3	7,972	62,293,025	97.8	35.4	63	395,685	58.8	28.9	2.4
鹿児島興業信用組合	56	205,728	50.4	370	2,148,478	95.0	1,917	8,522,029	95.7	4.8	29	57,020	59.0	4.2	2.7
奄美信用組合	0	0	—	2	25,200	62.5	93	476,763	77.6	0.3	0	0	—	0.0	—
鹿児島県医師信用組合	0	0	—	0	0	—	3	34,875	62.4	0.0	1	15,516	—	1.1	—
全国信用組合連合会	0	0	—	0	0	—	0	0	—	0.0	0	0	—	0.0	—
信用組合計	56	205,728	48.7	372	2,173,678	94.4	2,013	9,033,666	94.4	5.1	30	72,536	70.1	5.3	3.3
商工組合中央金庫	3	76,000	126.8	20	557,520	79.2	163	4,189,717	91.9	2.4	2	6,091	—	0.4	1.1
日本政策金融公庫	0	0	—	0	0	—	0	0	—	0.0	0	0	—	0.0	—
農林中央金庫	0	0	—	0	0	—	0	0	—	0.0	0	0	—	0.0	—
日本政策投資銀行	0	0	—	0	0	—	0	0	—	0.0	0	0	—	0.0	—
政府系金融機関計	3	76,000	126.8	20	557,520	79.2	163	4,189,717	91.9	2.4	2	6,091	—	0.4	1.1
九州労働金庫	1	5,620	—	1	5,620	—	1	5,620	—	0	0	0	—	0	—
小計	1	5,620	—	1	5,620	—	1	5,620	—	0.0	0	0	—	0.0	—
鹿児島県信用農業協同組合連合会	0	0	—	1	8,500	—	1	8,500	—	0.0	0	0	—	0.0	—
小計	0	0	—	1	8,500	—	1	8,500	—	0.0	0	0	—	0.0	—
住友生命保険	0	0	—	0	0	—	0	0	—	0.0	0	0	—	0.0	—
損害保険ジャパン	0	0	—	0	0	—	0	0	—	0.0	0	0	—	0.0	—
保険会社計	0	0	—	0	0	—	0	0	—	0.0	0	0	—	0.0	—
整理回収機構	0	0	—	0	0	—	0	0	—	0.0	0	0	—	0.0	—
小計	0	0	—	0	0	—	0	0	—	0.0	0	0	—	0.0	—
合計	516	4,883,368	97.5	3,949	41,165,773	100.3	22,199	175,825,821	94.9	100.0	211	1,369,876	70.8	100.0	3.3

(2) 市町村別保証状況

(単位：件・千円・%)

市町村		保証承諾					保証債務残高				代位弁済			
		当月中		当月末(27/4~27/10)			当月末				当月末(27/4~27/10)			
		件数	金額	件数	金額	前年比	件数	金額	前年比	構成比	件数	金額	前年比	構成比
市	鹿 児 島 市	235	2,518,648	1,844	20,141,390	101.0	9,980	84,567,799	94.6	48.1	129	821,404	115.6	60.0
	薩 摩 川 内 市	15	114,000	164	1,652,100	66.6	1,168	8,697,790	96.0	4.9	7	78,938	153.5	5.8
	鹿 屋 市	28	188,300	233	2,100,340	95.5	1,174	8,406,019	95.2	4.8	7	18,759	23.1	1.4
	枕 崎 市	5	36,800	62	605,200	88.9	399	3,876,593	93.9	2.2	0	0	—	0.0
	いちき串木野市	10	81,000	59	596,950	73.0	334	2,560,756	94.0	1.5	4	74,989	330.0	5.5
	阿 久 根 市	7	54,000	49	597,750	125.1	364	2,512,200	92.4	1.4	3	10,637	138.3	0.8
	出 水 市	12	62,500	123	1,259,610	114.1	876	6,597,673	92.4	3.8	6	9,209	70.9	0.7
	指 宿 市	13	115,900	70	678,900	96.7	482	3,754,316	96.5	2.1	4	35,408	77.8	2.6
	伊 佐 市	15	83,000	74	644,100	118.8	307	2,061,895	96.5	1.2	1	5,462	4.6	0.4
	南 さ つ ま 市	11	78,000	73	563,010	93.9	380	2,513,426	96.7	1.4	2	2,836	24.9	0.2
	霧 島 市	39	384,100	297	3,180,472	114.1	1,491	12,434,536	96.6	7.1	8	42,715	21.4	3.1
	始 良 市	24	187,100	147	1,394,980	90.2	812	5,791,632	93.5	3.3	5	61,038	364.1	4.5
	垂 水 市	4	41,000	42	565,750	91.2	231	1,858,760	94.6	1.1	0	0	—	0.0
	日 置 市	15	194,850	127	1,403,070	117.3	629	4,789,085	99.1	2.7	1	1,732	1.0	0.1
	曾 於 市	11	58,400	67	554,510	90.2	402	2,685,802	97.8	1.5	1	10,102	11.6	0.7
	志 布 志 市	10	38,000	75	623,620	87.0	345	2,481,722	99.5	1.4	0	0	—	0.0
	南 九 州 市	14	87,200	103	875,780	191.3	435	2,854,086	97.9	1.6	9	87,854	72.0	6.4
	西 之 表 市	9	60,500	44	322,600	90.4	296	1,842,957	100.2	1.0	4	11,189	77.5	0.8
	奄 美 市	1	20,000	11	197,752	245.7	210	1,116,941	78.4	0.6	7	51,151	553.9	3.7
	市 部 計	478	4,403,298	3,664	37,957,884	100.1	20,315	161,403,987	95.0	91.8	198	1,323,424	71.9	96.6
鹿児島郡	十 島 村	0	0	1	5,500	—	0	0	—	0.0	0	0	—	0.0
	三 島 村	0	0	0	0	—	0	0	—	0.0	0	0	—	0.0
	鹿 児 島 郡 計	0	0	1	5,500	—	0	0	—	0.0	0	0	—	0.0
薩摩郡	さ つ ま 町	7	135,600	58	570,799	90.5	332	2,315,075	100.8	1.3	2	2,342	6.4	0.2
	薩 摩 郡 計	7	135,600	58	570,799	90.5	332	2,315,075	100.8	1.3	2	2,342	6.4	0.2
出水郡	長 島 町	6	83,000	24	218,500	87.8	92	695,370	90.1	0.4	0	0	—	0.0
	出 水 郡 計	6	83,000	24	218,500	87.8	92	695,370	90.1	0.4	0	0	—	0.0

(単位：件・千円・%)

市町村		保証承諾					保証債務残高				代位弁済			
		当月中		当月末(27/4~27/10)			当月末				当月末(27/4~27/10)			
		件数	金額	件数	金額	前年比	件数	金額	前年比	構成比	件数	金額	前年比	構成比
始良郡	湧水町	4	32,200	17	121,500	63.2	123	774,629	84.8	0.4	0	0	—	0.0
	始良郡計	4	32,200	17	121,500	63.2	123	774,629	84.8	0.4	0	0	—	0.0
曾於郡	大崎町	1	4,800	20	376,300	138.2	122	1,394,399	97.3	0.8	0	0	—	0.0
	曾於郡計	1	4,800	20	376,300	138.2	122	1,394,399	97.3	0.8	0	0	—	0.0
肝属郡	東串良町	0	0	8	83,000	231.8	57	360,714	96.4	0.2	0	0	—	0.0
	肝付町	2	17,000	24	206,300	69.9	207	1,459,124	88.8	0.8	2	4,775	12.5	0.3
	錦江町	5	17,000	18	79,920	94.6	88	444,673	75.1	0.3	0	0	—	0.0
	南大隅町	2	12,000	12	117,000	75.2	93	704,397	106.7	0.4	3	1,903	—	0.1
	肝属郡計	9	46,000	62	486,220	85.2	445	2,968,908	90.8	1.7	5	6,678	17.5	0.5
熊毛郡	中種子町	0	0	20	237,200	118.7	118	810,043	96.4	0.5	0	0	—	0.0
	南種子町	2	23,470	19	154,530	93.5	128	907,424	91.9	0.5	0	0	—	0.0
	屋久島町	6	50,000	48	587,140	90.7	264	2,442,528	102.4	1.4	6	37,433	—	2.7
	熊毛郡計	8	73,470	87	978,870	96.7	510	4,159,995	98.7	2.4	6	37,433	847.6	2.7
大島郡	龍郷町	0	0	2	25,200	—	22	130,292	81.6	0.1	0	0	—	0.0
	徳之島町	1	20,000	3	75,000	468.8	50	487,935	94.1	0.3	0	0	—	0.0
	天城町	0	0	0	0	—	22	141,964	77.4	0.1	0	0	—	0.0
	伊仙町	1	80,000	1	80,000	282.7	25	288,702	83.1	0.2	0	0	—	0.0
	宇検村	0	0	0	0	—	5	21,316	69.6	0.0	0	0	—	0.0
	喜界町	0	0	1	8,000	10.7	31	221,880	76.9	0.1	0	0	—	0.0
	瀬戸内町	0	0	1	66,000	660.0	45	192,964	81.0	0.1	0	0	—	0.0
	知名町	1	5,000	6	110,000	1375.0	23	243,324	136.4	0.1	0	0	—	0.0
	大和村	0	0	0	0	—	2	2,944	33.1	0.0	0	0	—	0.0
	与論町	0	0	1	20,000	400.0	18	110,138	106.3	0.1	0	0	—	0.0
	和泊町	0	0	1	66,000	100.0	17	271,999	88.6	0.2	0	0	—	0.0
大島郡計	3	105,000	16	450,200	216.1	260	2,113,458	89.4	1.2	0	0	—	0.0	
合	計	516	4,883,368	3,949	41,165,773	100.3	22,199	175,825,821	94.9	100.0	211	1,369,876	70.8	100.0

(3) 保証種類別保証状況

(単位：件・千円・%)

保証種類	保証承諾						保証債務残高				代位弁済			
	当月中			当月末(27/4~27/10)			当月末				当月末(27/4~27/10)			
	件数	金額	前年比	件数	金額	前年比	件数	金額	前年比	構成比	件数	金額	前年比	構成比
一般保証	86	1,453,700	111.1	737	13,386,002	106.1	3,769	50,616,724	108.5	28.8	29	268,116	82.9	19.6
(Fast保証(500含む))	1	4,000	—	3	57,000	278.0	62	329,241	54.9	0.2	0	0	—	0.0
根保証	0	0	—	1	1,300	—	1	2,000	100.0	0.0	0	0	—	0.0
環境対策サポート保証	2	34,500	65.7	18	272,500	60.6	92	1,508,909	106.0	0.9	0	0	—	0.0
当座貸越	17	310,000	185.6	119	2,324,500	129.9	443	9,307,910	96.5	5.3	1	39,307	57.0	2.9
事業者カードローン	20	93,000	93.0	152	819,000	89.1	664	3,342,138	102.6	1.9	2	2,132	19.7	0.2
事業者カードローン500	64	197,500	82.5	368	1,244,500	111.8	1,535	4,887,508	93.5	2.8	12	38,178	156.4	2.8
流動資産担保融資保証	0	0	—	5	86,400	98.2	17	433,798	83.8	0.2	0	0	—	0.0
中小企業特定社債保証	0	0	—	1	24,000	30.0	19	902,400	86.2	0.5	0	0	—	0.0
特別小口保証	0	0	—	0	0	—	0	0	—	0.0	0	0	—	0.0
小口零細企業保証	0	0	—	1	3,000	18.2	6	17,039	164.4	0.0	0	0	—	0.0
経営安定関連保証	8	241,000	235.6	44	1,637,800	162.4	603	14,500,560	89.4	8.2	6	123,483	167.9	9.0
長期経営資金	0	0	—	0	0	—	3	15,123	43.4	0.0	0	0	—	0.0
経営革新関連保証	0	0	—	0	0	—	3	51,445	78.0	0.0	1	10,722	120.5	0.8
創業等関連保証	0	0	—	0	0	—	11	52,092	70.5	0.0	0	0	—	0.0
創業関連保証	3	14,000	280.0	25	107,050	297.4	66	276,923	185.8	0.2	0	0	—	0.0
海外投資関係保証	0	0	—	0	0	—	1	16,038	95.4	0.0	0	0	—	0.0
東日本大震災復興緊急保証	0	0	—	0	0	—	5	99,236	49.3	0.1	0	0	—	0.0
経営力強化保証	2	12,000	25.0	9	148,000	92.5	22	420,135	222.2	0.2	0	0	—	0.0
継続型短期サポート保証	18	219,000	122.7	85	1,090,500	100.9	118	1,548,977	103.5	0.9	0	0	—	0.0
(金融機関連携型)	16	184,000	103.1	82	1,035,500	95.8	115	1,493,977	99.9	0.8	0	0	—	0.0
(税理士等連携型)	2	35,000	—	3	55,000	—	3	55,000	—	0.0	0	0	—	0.0
金融環境変化対応保証※	0	0	—	0	0	—	26	127,676	83.9	0.1	0	0	—	0.0
景気対応緊急保証※	0	0	—	0	0	—	985	12,404,004	70.1	7.1	18	229,539	64.8	16.8
経営者保証ガイドライン対応保証	0	0	—	1	50,000	—	1	41,664	—	0.0	0	0	—	0.0
経営改善サポート保証	1	80,000	32.9	2	114,000	29.0	14	496,086	159.4	0.3	0	0	—	0.0
協会制度計	221	2,654,700	108.6	1,567	21,307,252	107.9	8,403	101,066,385	96.8	57.5	69	711,475	79.9	51.9
中小企業振興資金	154	1,222,220	77.8	1,224	11,010,736	92.9	6,106	38,180,464	96.3	21.7	34	187,399	33.2	13.7
小規模企業活力応援資金	2	4,000	35.4	45	98,540	117.5	222	418,615	94.7	0.2	6	18,539	91.6	1.4
特別小口資金	0	0	—	1	4,000	48.8	20	24,073	68.4	0.0	0	0	—	0.0
創業支援資金	2	6,500	16.0	34	142,970	79.4	389	1,113,397	83.1	0.6	7	24,093	83.6	1.8
新事業チャレンジ資金	0	0	—	1	12,500	40.3	49	321,869	88.3	0.2	1	2,031	11.3	0.1
産業おこし応援資金	0	0	—	0	0	—	19	217,979	97.3	0.1	0	0	—	0.0
パトタッチ支援資金	0	0	—	2	37,000	—	2	35,049	—	0.0	0	0	—	0.0
緊急災害対策資金	1	6,800	—	2	26,800	—	7	52,403	130.9	0.0	0	0	—	0.0
緊急経営対策資金	0	0	—	2	28,000	90.3	20	169,284	85.1	0.1	0	0	—	0.0
セーフティネット対応資金	1	5,000	5.8	27	264,100	76.0	477	2,616,511	76.9	1.5	7	45,605	223.8	3.3
かこしま共生・協働サポート資金	1	5,620	432.3	2	14,620	1124.6	2	14,620	1124.6	0.0	0	0	—	0.0
東日本大震災緊急対策資金※	0	0	—	0	0	—	10	104,255	74.7	0.1	2	8,657	726.1	0.6
経済対策特別資金※	0	0	—	0	0	—	845	1,844,524	55.8	1.0	7	16,805	18.6	1.2
口蹄疫経営再建支援資金※	0	0	—	0	0	—	7	54,074	55.7	0.0	0	0	—	0.0
商店街活性化資金※	0	0	—	0	0	—	1	11,875	89.6	0.0	0	0	—	0.0
県制度計	161	1,250,140	73.1	1,340	11,639,266	92.5	8,176	45,178,991	91.7	25.7	64	303,130	40.8	22.1
産業振興資金	98	845,228	129.8	754	6,951,065	97.6	3,544	22,023,545	101.6	12.5	43	228,741	135.3	16.7
短期事業資金	5	14,500	50.9	40	140,200	88.0	29	84,725	75.9	0.0	0	0	—	0.0
特別小口資金	1	3,000	138.9	7	15,200	38.1	33	58,035	79.5	0.0	0	0	—	0.0
小規模企業支援資金	24	84,500	152.8	180	684,190	109.0	768	2,001,905	111.3	1.1	8	14,980	537.2	1.1
経営安定化資金	1	2,000	2.0	18	241,000	43.5	954	4,527,367	65.4	2.6	24	100,064	89.3	7.3
環境配慮促進資金	0	0	—	0	0	—	21	96,172	80.9	0.1	0	0	—	0.0
災害対策資金	0	0	—	1	6,000	—	1	6,000	—	0.0	0	0	—	0.0
創業支援資金	3	11,300	132.9	37	138,100	86.6	248	660,212	92.0	0.4	3	11,486	68.9	0.8
新事業展開支援資金	2	18,000	360.0	5	43,500	202.3	22	122,484	104.5	0.1	0	0	—	0.0
鹿児島市制度計	134	978,528	114.5	1,042	8,219,255	94.3	5,620	29,580,445	93.8	16.8	78	355,270	118.1	25.9
合 計	516	4,883,368	97.5	3,949	41,165,773	100.3	22,199	175,825,821	94.9	100	211	1,369,876	70.8	100

(4) 業種別保証状況

(単位：件・千円・%)

業 種	保証承諾						保証債務残高				代位弁済			
	当月中			当月末(27/4~27/10)			当月末				当月末(27/4~27/10)			
	件数	金 額	前年比	件数	金 額	前年比	件数	金 額	前年比	構成比	件数	金 額	前年比	構成比
製 造 業	59	479,870	91.5	445	4,823,272	103.8	2,747	24,940,270	93.4	14.2	13	128,745	31.5	9.4
建 設 業	163	1,597,650	98.7	1,235	14,132,384	107.4	5,874	48,786,195	95.0	27.7	50	331,627	129.8	24.2
卸 売 業	37	603,000	87.8	324	5,109,060	103.6	1,871	21,489,748	93.4	12.2	44	420,167	177.8	30.7
小 売 業	150	1,130,828	109.7	1,023	8,742,610	101.5	5,970	37,831,771	95.6	21.5	74	271,586	37.9	19.8
運 送 倉 庫 業	14	232,000	82.7	107	1,491,820	78.2	729	7,907,267	89.8	4.5	2	1,778	2.0	0.1
サ ー ビ ス 業	75	632,620	111.2	664	5,016,022	89.9	3,940	25,870,466	95.8	14.7	26	209,895	92.4	15.3
不 動 産 業	7	129,000	74.5	76	1,036,425	93.9	613	5,018,731	98.6	2.9	0	0	—	0.0
そ の 他 の 産 業	11	78,400	62.0	75	814,180	73.4	455	3,981,375	110.2	2.3	2	6,078	—	0.4
合 計	516	4,883,368	97.5	3,949	41,165,773	100.3	22,199	175,825,821	94.9	100.0	211	1,369,876	70.8	100.0

(5) 金額別保証状況

(単位：件・千円・%)

金 額	保証承諾					
	当月中		当月末(27/4~27/10)			
	件 数	金 額	件 数	金 額	前年比	構成比
100万円以下	39	36,400	238	221,400	114.6	0.5
200万円以下	58	104,398	429	774,417	89.4	1.9
300万円以下	66	188,900	488	1,403,260	112.7	3.4
500万円以下	117	543,600	844	3,890,270	95.0	9.5
1,000万円以下	107	896,570	858	7,213,218	96.7	17.5
1,500万円以下	44	582,500	309	4,159,670	86.6	10.1
2,000万円以下	39	759,500	336	6,459,322	107.0	15.7
3,000万円以下	25	641,000	247	6,651,576	94.9	16.2
5,000万円以下	12	503,500	130	5,446,140	104.1	13.2
8,000万円以下	9	627,000	66	4,529,500	123.9	11.0
1億円以下	0	0	2	172,000	95.6	0.4
2億円以下	0	0	2	245,000	92.5	0.6
3億円以下	0	0	0	0	—	0.0
3億円超	0	0	0	0	—	0.0
合 計	516	4,883,368	3,949	41,165,773	100.3	100.0
1件当平均保証金額		9,464		10,424	102.1	

(6) 期間別保証状況

(単位：件・千円・%)

期 間	保証承諾					
	当月中		当月末(27/4~27/10)			
	件 数	金 額	件 数	金 額	前年比	構成比
3か月以下	7	35,500	45	261,700	88.0	0.6
6か月以下	18	120,350	130	1,274,650	91.6	3.1
1年以下	22	385,820	161	2,205,615	109.5	5.4
2年以下	109	652,500	699	4,988,470	111.4	12.1
3年以下	15	86,400	141	681,999	103.5	1.7
4年以下	2	3,500	45	176,700	80.8	0.4
5年以下	108	651,628	812	5,601,658	100.7	13.6
7年以下	195	2,123,670	1,628	19,159,944	97.3	46.5
10年以下	28	585,800	208	5,063,015	107.8	12.3
10年超	12	238,200	80	1,752,022	85.5	4.3
合 計	516	4,883,368	3,949	41,165,773	100.3	100.0
1件当平均保証期間(か月)		61.6		63.1	—	—

(7) 資金使途別保証状況

(単位：件・千円・%)

資金使途	保証承諾					
	当月中		当月末(27/4~27/10)			
	件数	金額	件数	金額	前年比	構成比
運 転 資 金	426	4,223,140	3,266	35,924,511	102.1	87.3
設 備 資 金	36	275,928	263	2,138,522	88.1	5.2
運 転・設 備 資 金	54	384,300	420	3,102,740	90.6	7.5
合 計	516	4,883,368	3,949	41,165,773	100.3	100.0

(8) 新規・継続別保証状況

(単位：件・千円・%)

区 分	保証承諾					
	当月中		当月末(27/4~27/10)			
	件数	金額	件数	金額	前年比	構成比
新 規	63	303,020	544	2,487,942	87.2	6.0
継 続	453	4,580,348	3,405	38,677,831	101.3	94.0
合 計	516	4,883,368	3,949	41,165,773	100.3	100.0

(9) 担保・無担保別保証状況

(単位：件・千円・%)

区 分	保証承諾					
	当月中		当月末(27/4~27/10)			
	件数	金額	件数	金額	前年比	構成比
担 保	65	1,239,200	443	8,596,980	99.7	20.9
不 動 産 そ の 他	0	0	5	86,400	70.8	0.2
無 担 保	451	3,644,168	3,501	32,482,393	100.6	78.9
合 計	516	4,883,368	3,949	41,165,773	100.3	100.0

(10) 事故原因別代位弁済状況

(単位：件・千円・%)

区 分	代位弁済						
	当月中			当月末(27/4~27/10)			
	件数	金額	構成比	件数	金額	前年比	構成比
売 上・受 注 の 減 少	20	162,460	64.9	121	789,721	93.6	57.6
競 争 激 化	6	23,638	9.4	23	138,627	48.6	10.1
取 引 先 の 倒 産	1	5,080	2.0	1	5,080	386.5	0.4
回 収 困 難	7	43,362	17.3	18	110,985	72.2	8.1
事 業 拡 張 設 備 投 資 過 多	0	0	0.0	0	0	—	0.0
金 融 困 難	1	2,338	0.9	4	28,414	27.0	2.1
経 営 管 理 の 放 漫	0	0	0.0	6	37,806	43.2	2.8
災 害・事 故・そ の 他	5	7,994	3.2	24	206,564	66.0	15.1
保 証 人 事 故	0	0	0.0	7	9,454	13.0	0.7
不 明	2	5,412	2.2	7	43,225	108.1	3.2
合 計	42	250,284	100.0	211	1,369,876	70.8	100.0

【相談窓口のご案内】

1 保証相談窓口

当協会では、信用保証のご利用に関するご相談をはじめ、制度融資についてのご案内・ご相談や金融面からの経営相談を常時お受けしています。この相談窓口は、保証部と経営支援部に設けておりますので、お気軽にお越しください。

なお、お越しいただく際、決算書等の資料をお持ちいただければ、より具体的なご相談に応じることができず。ぜひご利用ください。

お問い合わせ

【保証部】	電話番号	099-223-0271
	受付時間	9:00~17:15(土・日曜日及び祝日は除く。)
【経営支援部】	電話番号	099-223-0274
	受付時間	9:00~17:15(土・日曜日及び祝日は除く。)

2 特別相談窓口

当協会では、取引先の倒産、災害、金融機関の破綻などによって経営の安定に支障を来している中小企業者のために、特別相談窓口を設置し、ご相談をお受けしています。

平成27年11月現在、次の相談窓口を設置しています。この相談窓口は保証部と経営支援部に設けてありますので、お気軽にご相談ください。

- 経営改善・資金繰り相談窓口
- 北朝鮮制裁措置に係る特別相談窓口
- 東日本大震災に関する特別相談窓口
- パナソニックデバイスオプティカルセミコンダクター(株)の生産移管により影響を受ける中小企業者に対する特別相談窓口
- 皮革等相談窓口
- 原材料・エネルギーコスト高対策特別相談窓口
- デフレ脱却等特別相談窓口
- 口永良部島(新岳)噴火に係る災害に関する特別相談窓口
- 賃金水準上昇対策特別相談窓口
- 桜島の火山活動に係る特別相談窓口
- 平成27年台風第15号による災害に係る特別相談窓口

お問い合わせ

【保証部】	電話番号	099-223-0271
	受付時間	9:00~17:15(土・日曜日及び祝日は除く。)
【経営支援部】	電話番号	099-223-0274
	受付時間	9:00~17:15(土・日曜日及び祝日は除く。)

3 経営再生支援相談窓口

当協会では、経営改善や事業再生に関するご相談を常時お受けしています。この相談窓口は、経営支援部に設けておりますので、お気軽にお越しください。

なお、お越しいただく際、決算書等の資料をお持ちいただければ、より具体的なご相談に応じることができず。ぜひご利用ください。

お問い合わせ

電話番号	099-223-0274
受付時間	9:00~17:15(土・日曜日及び祝日は除く。)

4 苦情相談窓口

当協会では、信用保証に関する苦情・質問などのご相談を常時お受けしています。

お客様の声を真摯に受け止め、まごころをこめて対応いたします。

お気軽にご意見やご要望などをお寄せください。

お問い合わせ

電話番号	099-223-0530
受付時間	9:00~17:15(土・日曜日及び祝日は除く。)