

# 目次

お知らせ

信用保証依託契約書の改正について

今月の保証状況（平成24年1月）

統計資料

1 事業概況

2 保証状況

金融機関別保証状況

市町村別保証状況

保証種類別保証状況

業種別保証状況

金額別保証状況

期間別保証状況

資金使途別保証状況

新規・継続別保証状況

担保・無担保別保証状況

事故原因別代位弁済状況

不動産競売物件情報

保証承諾額上位店舗（平成24年1月）

【相談窓口のご案内】

保証月報は、毎月1回発行しております。  
ご意見等は企画調整課までお寄せください。

＊＊月報をご覧いただくにあたってのおことわり＊＊

四捨五入のため個々の金額の合計が、合計の金額と一致しない場合があります。

構成比の数字は、金額をベースとし、小数第二位を四捨五入したものです。このため、個々の構成比の合計が、100%とならない場合があります。

<表紙の写真>

出水平野に舞うツル

# 信用保証委託契約書の改正について

全国銀行協会が銀行取引約定書に盛り込む場合の暴力団排除条項参考例を一部改正したことに伴い、信用保証協会においても、全国統一書式である信用保証委託契約書の暴力団排除条項を一部改正し、取扱いは、平成 24 年 4 月 1 日保証申込受付分から完全に移行することとなりますので、お知らせいたします（平成 23 年 9 月 1 日から平成 24 年 3 月 31 日までは併用期間）。

なお、新たな信用保証委託契約書につきましては、平成 24 年 1 月末に、関係機関の皆様へ配付いたしました。

## 信用保証委託契約書新旧対照表

新	旧
<p>第 1 条～第 2 条（略）</p> <p>（反社会的勢力の排除）</p> <p>第 3 条 委託者または保証人は、現在、<u>暴力団、暴力団員、暴力団員でなくなった時から 5 年を経過しない者、暴力団準構成員、暴力団関係企業、総会屋等、社会運動等標ぼうゴロまたは特殊知能暴力集団等、その他これらに準ずる者（以下これらを「暴力団員等」といいます。）に該当しないこと、および次の各号のいずれにも該当しないことを表明し、かつ将来にわたっても該当しないことを確約いたします。</u></p> <p><u>（ 1 ）暴力団員等が経営を支配していると認められる関係を有すること</u></p> <p><u>（ 2 ）暴力団員等が経営に実質的に関与していると認められる関係を有すること</u></p> <p><u>（ 3 ）自己、自社もしくは第三者の不正の利益を図る目的または第三者に損害を加える目的をもってするなど、不当に暴力団員等を利用していると認められる関係を有すること</u></p> <p><u>（ 4 ）暴力団員等に対して資金等を提供し、または便宜を供与するなどの関与をしていると認められる関係を有すること</u></p> <p><u>（ 5 ）役員または経営に実質的に関与している者が暴力団員等と社会的に非難されるべき関係を有すること</u></p> <p>2. 委託者または保証人は、自らまたは第三者を利用して次の各号の<u>一つにでも該当する行為を行わないことを確約</u>いたします。</p> <p>（ 1 ）暴力的な要求行為</p> <p>（ 2 ）法的な責任を超えた不当な要求行為</p> <p>（ 3 ）取引に関して、脅迫的な言動をし、または暴力を用いる行為</p> <p>（ 4 ）風説を流布し、偽計を用いまたは威力を用いて貴協会の信用を毀損し、または貴協会の業務を妨害する行為</p> <p>（ 5 ）その他前各号に準ずる行為</p>	<p>第 1 条～第 2 条（略）</p> <p>（反社会的勢力の排除）</p> <p>第 3 条 委託者または保証人は、現在、<u>次の各号のいずれにも該当しないことを表明し、かつ将来にわたっても該当しないことを確約</u>いたします。</p> <p>（ 1 ）暴力団</p> <p>（ 2 ）暴力団員</p> <p>（ 3 ）暴力団準構成員</p> <p>（ 4 ）暴力団関係企業</p> <p>（ 5 ）総会屋等、社会運動等標ぼうゴロまたは特殊知能暴力集団等</p> <p>（ 6 ）その他前各号に準ずる者</p> <p>2. 委託者または保証人は、自らまたは第三者を利用して次の各号に<u>該当する行為を行わないことを確約</u>いたします。</p> <p>（ 1 ）暴力的な要求行為</p> <p>（ 2 ）法的な責任を超えた不当な要求行為</p> <p>（ 3 ）取引に関して、脅迫的な言動をし、または暴力を用いる行為</p> <p>（ 4 ）風説を流布し、偽計を用いまたは威力を用いて貴協会の信用を毀損し、または貴協会の業務を妨害する行為</p> <p>（ 5 ）その他前各号に準ずる行為</p>

2ページに続く

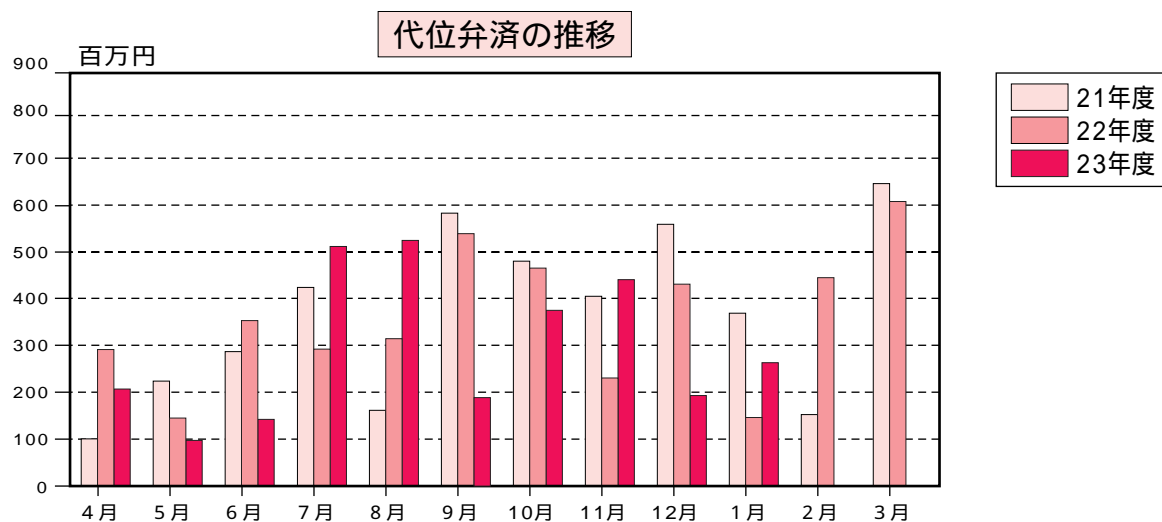
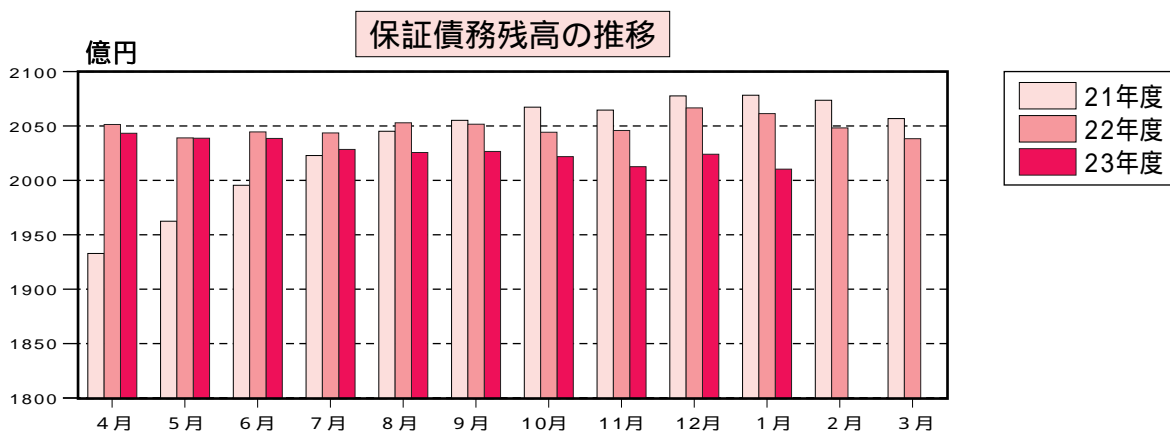
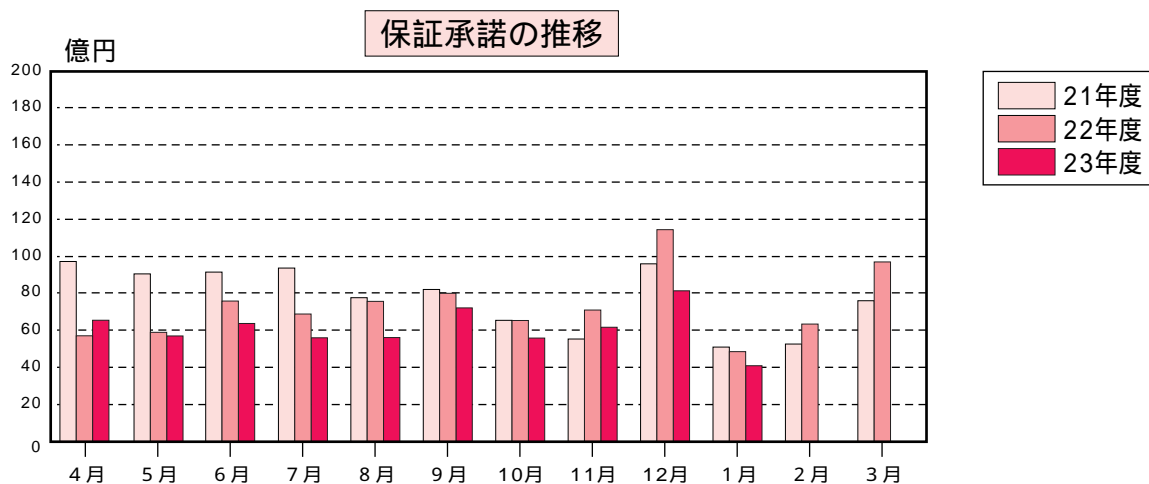
<p>第4条(略)</p> <p>(求償権の事前行使)</p> <p>第5条 委託者または保証人について、次の各号の事由が一つでも生じたときは、貴協会は第6条の代位弁済前に委託者および保証人に対し求償権を行使することができるものとします。</p> <p>(1) 仮差押、強制執行もしくは担保権の実行としての競売の申立を受けたとき、仮登記担保権の実行通知が到達したとき、破産手続開始、民事再生手続開始もしくは会社更生手続開始の申立があったとき、または清算に入ったとき。</p> <p>(2) 公租公課につき差押または保全差押を受けたとき。</p> <p>(3) 手形交換所の取引停止処分を受けたとき。</p> <p>(4) 担保物件が滅失したとき。</p> <p>(5) 借入金債務の一部でも履行を遅滞したとき。</p> <p>(6) 住所変更の届出を怠るなど委託者または保証人の責めに帰すべき事由によって、貴協会に委託者または保証人の所在が不明となったとき。</p> <p>(7) <u>暴力団員等</u>もしくは第3条第1項各号のいずれかに該当し、もしくは同条第2項各号のいずれかに該当する行為をし、または同条第1項の規定にもとづく表明・確約に関して虚偽の申告をしたことが判明したとき。</p> <p>(8) 第9条第2項に基づいて委託者または保証人が貴協会に提出する財務状況や事業内容を示す書類に重大な虚偽の内容があった場合等、本契約に違反したとき。</p> <p>(9) 前各号のほか求償権の保全を必要とする相当の事由が生じたとき。</p> <p>2. 貴協会が前項により求償権を行使する場合には、民法第461条に基づく抗弁権を主張しません。借入金債務または第7条の償還債務について担保がある場合にも同様とします。</p> <p>第6条～第17条(略)</p>	<p>第4条(略)</p> <p>(求償権の事前行使)</p> <p>第5条 委託者または保証人について、次の各号の事由が一つでも生じたときは、貴協会は第6条の代位弁済前に委託者および保証人に対し求償権を行使することができるものとします。</p> <p>(1) 仮差押、強制執行もしくは担保権の実行としての競売の申立を受けたとき、仮登記担保権の実行通知が到達したとき、破産手続開始、民事再生手続開始もしくは会社更生手続開始の申立があったとき、または清算に入ったとき。</p> <p>(2) 公租公課につき差押または保全差押を受けたとき。</p> <p>(3) 手形交換所の取引停止処分を受けたとき。</p> <p>(4) 担保物件が滅失したとき。</p> <p>(5) 借入金債務の一部でも履行を遅滞したとき。</p> <p>(6) 住所変更の届出を怠るなど委託者または保証人の責めに帰すべき事由によって、貴協会に委託者または保証人の所在が不明となったとき。</p> <p>(7) 第3条第1項各号のいずれかに該当し、もしくは同条第2項各号のいずれかに該当する行為をし、または同条第1項の規定にもとづく表明・確約に関して虚偽の申告をしたことが判明したとき。</p> <p>(8) 第9条第2項に基づいて委託者または保証人が貴協会に提出する財務状況や事業内容を示す書類に重大な虚偽の内容があった場合等、本契約に違反したとき。</p> <p>(9) 前各号のほか求償権の保全を必要とする相当の事由が生じたとき。</p> <p>2. 貴協会が前項により求償権を行使する場合には、民法第461条に基づく抗弁権を主張しません。借入金債務または第7条の償還債務について担保がある場合にも同様とします。</p> <p>第6条～第17条(略)</p>
---	---

【本件に関する質問・お問い合わせ先】  
 鹿児島県信用保証協会保証部 TEL 099 - 223 - 0271

# 今月の保証状況（平成24年1月）

（単位：件・千円・％）

	当月中			当月末		
	件数	金額	前年比	件数	金額	前年比
保証承諾	416	4,127,951	84.6	6,157	61,858,842	86.7
保証債務残高				23,853	201,463,444	97.7
代位弁済	27	264,348	179.7	317	2,953,581	91.7



# 統計資料

平成24年1月分

## 1 事業概況

(単位：件・千円・%)

当 月 中				項 目	当 月 末					
件 数	金 額	前 年 比			件 数	金 額	前 年 比			
		件 数	金 額				件 数	金 額		
				申 込	期首繰越	261	4,868,830	177.6	221.6	
455	4,459,135	97.6	66.4		本年度中	6,481	68,337,969	94.7	77.1	
0	0			拒 絶		0	0			
35	252,750	76.1	31.7	申 込 取 消		474	5,671,052	69.0	60.2	
	111,534		31.5	査 定 減 額			4,359,155		61.7	
				調 査 中		111	1,317,750	73.0	44.1	
				承 諾	期首繰越	23,878	208,351,902	97.7	99.5	
416	4,127,951	103.2	84.6		本年度中	6,157	61,858,842	100.1	86.7	
10	120,700	250.0	221.7	保 証 後 取 消		94	1,423,260	120.5	87.0	
401	5,655,022	77.4	84.2	償 還		5,550	62,117,016	92.1	92.1	
27	261,778	81.8	179.1	代 位 弁 済(元金)		317	2,932,368	67.3	92.0	
				貸 付 報 告 未 着		221	2,274,656	122.1	104.9	
				保 証 債 務 残 高		23,853	201,463,444	100.1	97.7	
				代 位 弁 済	期首繰越	415	1,666,178	72.3	90.5	
27	261,778	81.8	179.1		本 年 度 中	元 金	317	2,932,368	67.3	92.0
	2,570		283.4			利 息		21,213		68.2
27	264,348	81.8	179.7		計	317	2,953,581	67.3	91.7	
1	8,126	50.0	22.6	回 収		19	171,230	73.1	63.4	
0	0	0.0	0.0	償 却		0	0	0.0	0.0	
				求 償 権 残 高		713	4,448,528	70.0	92.9	

## 2 保証状況(平成24年1月分)

### 金融機関別保証状況

(単位：件・千円・%)

金融機関	保証承諾						保証債務残高				代位弁済				
	当月中			当月末(23/4~24/1)			当月末				当月末(23/4~24/1)				
	件数	金額	前年比	件数	金額(A)	前年比	件数	金額	前年比	構成比	件数	金額(B)	前年比	構成比	B/A
鹿児島銀行	90	978,836	56.6	1,237	12,711,735	69.3	6,703	60,252,842	91.6	29.9	64	670,471	88.8	22.7	5.0
宮崎銀行	1	1,900	10.8	30	445,200	48.0	222	3,267,483	94.3	1.6	1	2,067	9.8	0.1	0.5
肥後銀行	0	0		0	0		5	67,167	71.6	0.0	1	1,283		0.0	
福岡銀行	0	0		4	72,800	113.9	15	265,734	85.6	0.1	0	0		0.0	
西日本シティ銀行	0	0		12	150,800	84.3	41	464,723	91.8	0.2	0	0		0.0	
地方銀行計	91	980,736	56.2	1,283	13,380,535	68.6	6,986	64,317,950	91.7	31.9	66	673,821	85.2	22.8	5.0
みずほ銀行	0	0		2	9,000	4.6	23	616,894	77.9	0.3	1	46,967		1.6	521.9
三井住友銀行	1	3,000	2.4	17	645,000	67.6	79	2,782,538	114.8	1.4	2	29,888		1.0	4.6
三菱東京UFJ銀行	0	0		21	860,000	166.3	61	2,022,102	160.8	1.0	1	24,800		0.8	2.9
都市銀行計	1	3,000	1.3	40	1,514,000	90.9	163	5,421,534	121.2	2.7	4	101,655		3.4	6.7
三菱UFJ信託銀行	0	0		0	0		0	0	0.0	0.0	0	0		0.0	
みずほ信託銀行	0	0		0	0		0	0	0.0	0.0	0	0		0.0	
信託銀行計	0	0		0	0		0	0	0.0	0.0	0	0		0.0	
南日本銀行	126	1,357,080	101.1	1,544	16,391,027	95.0	5,520	47,072,342	99.9	23.4	82	619,362	55.5	21.0	3.8
宮崎太陽銀行	11	108,800	211.3	79	610,200	104.4	260	1,729,913	102.3	0.9	9	56,607	353.6	1.9	9.3
熊本ファミリー銀行	3	58,500	48.8	51	799,200	75.3	220	2,500,186	91.6	1.2	6	33,999		1.2	4.3
第二地方銀行計	140	1,524,380	100.7	1,674	17,800,427	94.2	6,000	51,302,440	99.6	25.5	97	709,967	62.8	24.0	4.0
鹿児島相互信用金庫	70	656,355	108.1	1,394	13,829,531	89.0	4,544	36,335,853	100.1	18.0	66	625,413	100.8	21.2	4.5
鹿児島信用金庫	68	641,680	124.9	1,112	10,672,169	95.1	3,685	28,633,976	101.6	14.2	48	644,983	131.0	21.8	6.0
奄美大島信用金庫	1	10,000	27.8	25	299,300	92.1	297	1,852,216	92.3	0.9	2	21,262	236.1	0.7	7.1
信金中央金庫	0	0		0	0		0	0	0.0	0.0	0	0		0.0	
信用金庫計	139	1,308,035	113.0	2,531	24,801,000	91.6	8,526	66,822,044	100.5	33.2	116	1,291,658	115.2	43.7	5.2
鹿児島興業信用組合	43	191,800	113.5	593	3,241,120	116.4	1,899	8,537,553	103.4	4.2	33	166,775	102.9	5.6	5.1
奄美信用組合	0	0		10	183,000	81.9	121	971,944	97.3	0.5	0	0		0.0	
鹿児島県医師信用組合	0	0		0	0		10	110,668	85.1	0.1	0	0		0.0	
全国信用組合連合会	0	0		0	0		0	0	0.0	0.0	0	0		0.0	
信用組合計	43	191,800	113.5	603	3,424,120	112.7	2,030	9,620,164	102.5	4.8	33	166,775	96.0	5.6	4.9
商工組合中央金庫	2	120,000	176.5	26	938,760	83.4	147	3,978,212	95.8	2.0	1	9,704	568.9	0.3	1.0
日本政策金融公庫	0	0		0	0		0	0	0.0	0.0	0	0		0.0	
農林中央金庫	0	0		0	0		0	0	0.0	0.0	0	0		0.0	
日本政策投資銀行	0	0		0	0		0	0	0.0	0.0	0	0		0.0	
政府系金融機関計	2	120,000	176.5	26	938,760	83.4	147	3,978,212	95.8	2.0	1	9,704	568.9	0.3	1.0
九州労働金庫	0	0		0	0		0	0	0.0	0.0	0	0		0.0	
小計	0	0		0	0		0	0	0.0	0.0	0	0		0.0	
鹿児島県信用農業協同組合連合会	0	0		0	0		1	1,100	47.8	0.0	0	0		0.0	
小計	0	0		0	0		1	1,100	47.8	0.0	0	0		0.0	
住友生命保険	0	0		0	0		0	0	0.0	0.0	0	0		0.0	
日新火災海上保険	0	0		0	0		0	0	0.0	0.0	0	0		0.0	
損害保険ジャパン	0	0		0	0		0	0	0.0	0.0	0	0		0.0	
保険会社計	0	0		0	0		0	0	0.0	0.0	0	0		0.0	
整理回収機構	0	0		0	0		0	0	0.0	0.0	0	0		0.0	
小計	0	0		0	0		0	0	0.0	0.0	0	0		0.0	
合計	416	4,127,951	84.6	6,157	61,858,842	86.7	23,853	201,463,444	97.7	100.0	317	2,953,581	91.7	100.0	4.8

# 市町村別保証状況

(単位：件・千円・%)

市町村		保証承諾					保証債務残高				代位弁済			
		当月中		当月末(23/4~24/1)			当月末				当月末(23/4~24/1)			
		件数	金額	件数	金額	前年比	件数	金額	前年比	構成比	件数	金額	前年比	構成比
市	鹿児島市	190	2,009,136	2,846	30,019,168	83.4	10,805	99,184,676	97.8	49.2	160	1,703,182	107.8	57.7
	薩摩川内市	18	185,700	312	2,709,850	99.3	1,103	8,453,436	100.9	4.2	14	74,506	50.3	2.5
	鹿屋市	32	190,200	330	2,702,280	81.6	1,178	9,054,843	98.7	4.5	14	98,444	61.2	3.3
	枕崎市	6	106,000	94	1,019,290	79.9	428	4,263,200	98.9	2.1	3	10,117	67.5	0.3
	いちき串木野市	8	74,000	79	786,680	79.5	364	2,818,883	99.0	1.4	2	9,002	67.0	0.3
	阿久根市	9	53,500	137	1,225,600	120.1	408	3,243,053	106.2	1.6	1	631	1.2	0.0
	出水市	13	201,355	208	2,179,655	89.9	999	7,902,617	96.4	3.9	6	20,900	59.7	0.7
	指宿市	11	74,800	119	1,168,900	82.9	540	4,637,261	92.1	2.3	6	111,285	73.4	3.8
	伊佐市	2	5,400	102	958,688	126.3	328	2,232,573	99.6	1.1	6	58,633	145.6	2.0
	南さつま市	8	36,480	120	1,010,880	99.1	418	2,904,540	87.7	1.4	5	43,303	47.4	1.5
	霧島市	23	328,500	384	4,406,444	87.5	1,541	13,358,439	98.5	6.6	25	211,796	134.1	7.2
	始良市	15	97,600	211	1,913,000	83.3	873	6,152,522	100.7	3.1	8	37,224	21.6	1.3
	垂水市	4	56,000	57	556,200	38.0	246	2,099,395	90.2	1.0	4	56,549	519.4	1.9
	日置市	15	175,200	188	1,792,730	99.1	663	5,116,015	94.4	2.5	20	178,183	337.3	6.0
	曾於市	9	101,200	118	1,244,400	122.8	398	3,133,249	107.1	1.6	1	17,244	10.5	0.6
	志布志市	2	13,000	81	642,370	108.3	395	2,512,101	101.5	1.2	6	34,520	303.7	1.2
	南九州市	9	95,280	123	1,123,730	106.8	502	3,564,003	98.9	1.8	9	28,643	86.4	1.0
	西之表市	3	6,800	106	700,830	87.8	294	1,845,042	100.0	0.9	0	0	0.0	0.0
奄美市	1	25,000	33	335,600	50.1	314	2,415,591	91.5	1.2	2	7,169	79.6	0.2	
	市部計	378	3,835,151	5,648	56,496,295	86.1	21,797	184,891,440	97.9	91.8	292	2,701,330	88.9	91.5
鹿児島郡	十島村	0	0	0	0		0	0		0.0	0	0		0.0
	三島村	0	0	0	0		0	0		0.0	0	0		0.0
	鹿児島郡計	0	0	0	0		0	0		0.0	0	0		0.0
薩摩郡	さつま町	9	47,800	79	525,690	70.2	331	2,136,527	89.0	1.1	4	90,330	633.7	3.1
	薩摩郡計	9	47,800	79	525,690	70.2	331	2,136,527	89.0	1.1	4	90,330	633.7	3.1
出水郡	長島町	2	13,500	33	278,877	80.7	106	745,689	93.8	0.4	0	0		0.0
	出水郡計	2	13,500	33	278,877	80.7	106	745,689	93.8	0.4	0	0		0.0

(単位：件・千円・%)

市 町 村		保 証 承 諾					保 証 債 務 残 高				代 位 弁 済			
		当 月 中		当 月 末 ( 23/4 ~ 24/1 )			当 月 末				当 月 末 ( 23/4 ~ 24/1 )			
		件数	金 額	件数	金 額	前年比	件数	金 額	前年比	構成比	件数	金 額	前年比	構成比
始 良 郡	湧 水 町	2	18,000	34	383,760	106.3	118	868,324	94.6	0.4	4	30,822	300.3	1.0
	始 良 郡 計	2	18,000	34	383,760	106.3	118	868,324	94.6	0.4	4	30,822	300.3	1.0
曾 於 郡	大 崎 町	1	10,000	39	723,090	102.7	139	1,498,977	102.5	0.7	1	3,883	66.4	0.1
	曾 於 郡 計	1	10,000	39	723,090	102.7	139	1,498,977	102.5	0.7	1	3,883	66.4	0.1
肝 属 郡	東 串 良 町	0	0	13	119,500	147.3	60	425,499	104.1	0.2	0	0		0.0
	肝 付 町	3	30,000	75	694,580	104.4	262	1,817,975	102.0	0.9	3	37,436	57.8	1.3
	錦 江 町	1	2,000	29	278,500	203.8	95	559,667	103.8	0.3	0	0		0.0
	南 大 隅 町	4	20,000	39	250,190	121.3	115	637,672	104.7	0.3	5	11,571		0.4
	肝 属 郡 計	8	52,000	156	1,342,770	123.2	532	3,440,812	103.0	1.7	8	49,007	69.4	1.7
熊 毛 郡	中 種 子 町	3	28,000	24	276,080	55.4	133	1,074,841	89.2	0.5	4	14,820	37.7	0.5
	南 種 子 町	4	13,500	46	387,200	102.2	113	929,781	101.0	0.5	0	0		0.0
	屋 久 島 町	8	100,000	80	1,018,680	165.3	268	2,418,530	105.9	1.2	0	0		0.0
	熊 毛 郡 計	15	141,500	150	1,681,960	112.6	514	4,423,152	100.3	2.2	4	14,820	37.7	0.5
大 島 郡	龍 郷 町	0	0	0	0		29	188,572	86.0	0.1	0	0		0.0
	徳 之 島 町	0	0	4	71,000	68.6	56	825,178	92.9	0.4	0	0		0.0
	天 城 町	0	0	2	64,900	63.6	27	261,440	84.5	0.1	0	0		0.0
	伊 仙 町	0	0	2	50,000	58.1	24	381,187	86.9	0.2	0	0		0.0
	宇 検 村	0	0	0	0		7	62,348	24.3	0.0	1	23,016		0.8
	喜 界 町	0	0	1	80,000	51.4	42	419,601	98.6	0.2	0	0		0.0
	瀬 戸 内 町	1	10,000	4	85,000	42.1	57	489,188	90.3	0.2	1	22,094	88.8	0.7
	知 名 町	0	0	1	30,000	95.2	33	329,454	94.9	0.2	0	0		0.0
	大 和 村	0	0	0	0		2	25,219	80.9	0.0	0	0		0.0
	与 論 町	0	0	2	18,000	62.1	20	143,973	86.6	0.1	1	16,683		0.6
	和 泊 町	0	0	2	27,500	21.4	19	332,360	88.3	0.2	1	1,596		0.1
大 島 郡 計	1	10,000	18	426,400	46.0	316	3,458,521	86.5	1.7	4	63,388	254.6	2.1	
合 計		416	4,127,951	6,157	61,858,842	86.7	23,853	201,463,444	97.7	100.0	317	2,953,581	91.7	100.0



保証種類別保証状況

(単位：件・千円・%)

保証種類	保証承諾						保証債務残高				代位弁済			
	当月中			当月末(23/4~24/1)			当月末				当月末(23/4~24/1)			
	件数	金額	前年比	件数	金額	前年比	件数	金額	前年比	構成比	件数	金額	前年比	構成比
一般保証	56	1,161,500	228.8	835	12,755,400	125.3	2,867	32,523,500	104.7	16.1	39	389,509	81.6	13.2
(Fast保証 500含む)	1	50,000		160	1,434,100		149	1,193,967		0.6	0	0		0.0
根保証	0	0		3	13,000	16.9	3	13,000	21.0	0.0	0	0		0.0
環境対策サポート保証	0	0		3	65,000		3	61,836		0.0	0	0		0.0
当座貸越	12	218,500	48.4	169	3,245,000	74.9	524	12,414,292	90.6	6.2	4	205,324	299.6	7.0
事業者カードローン	23	100,000	55.1	259	1,162,500	85.0	761	3,305,524	95.4	1.6	6	31,637	66.5	1.1
事業者カードローン500	70	228,500		677	2,342,000		618	2,143,500		1.1	0	0		0.0
流動資産担保融資保証	3	160,000	142.9	13	399,200	95.6	21	742,495	89.8	0.4	0	0		0.0
中小企業特定社債保証	0	0		3	280,000	350.0	14	1,078,400	144.0	0.5	0	0		0.0
特別小口保証	0	0		0	0		1	3,572	78.0	0.0	0	0		0.0
小口零細企業保証	0	0		0	0		11	13,830	63.7	0.0	0	0		0.0
経営安定関連保証	17	413,500		233	6,333,709	6090.1	334	7,389,556	286.3	3.7	2	18,678	30.2	0.6
長期経営資金	0	0		0	0		10	175,352	66.6	0.1	0	0		0.0
経営革新関連保証	0	0		0	0		8	114,448	59.0	0.1	1	2,514		0.1
創業等関連保証	0	0		4	25,000	166.7	6	45,215	292.8	0.0	0	0		0.0
海外投資関係保証	0	0		0	0		1	18,914	95.2	0.0	0	0		0.0
予約保証	0	0		0	0		0	0		0.0	0	0		0.0
事業再生円滑化関連保証	0	0		0	0		0	0		0.0	0	0		0.0
東日本大震災復興緊急保証	0	0		9	267,000		9	255,294		0.1	0	0		0.0
金融環境変化対応保証	0	0		0	0		49	247,566	84.1	0.1	2	4,904	22.2	0.2
開業資金保証	0	0		0	0		1	520	40.4	0.0	0	0		0.0
金融安定サポート	0	0		0	0		1	3,097	100.0	0.0	0	0		0.0
景気対応緊急保証	0	0		56	2,109,300	11.7	2,224	45,900,476	84.8	22.8	48	896,742	114.9	30.4
協会制度計	181	2,282,000	87.6	2,261	28,984,109	83.7	7,463	106,437,387	99.1	52.8	102	1,549,308	106.1	52.5
中小企業振興資金	111	1,004,471	106.9	1,912	17,316,741	101.7	6,066	37,881,761	99.9	18.8	68	447,767	64.2	15.2
小規模企業活力応援資金	11	34,200	171.0	92	261,480	126.0	338	635,935	95.6	0.3	7	13,935	66.4	0.5
特別小口資金	0	0		6	23,280	78.4	28	57,161	93.8	0.0	0	0		0.0
創業支援資金	1	5,000	15.5	89	396,620	90.1	525	1,638,037	96.7	0.8	18	59,614	134.4	2.0
新事業チャレンジ資金	0	0		11	104,350	76.3	108	774,503	87.9	0.4	0	0		0.0
商店街活性化資金	0	0		1	8,500	121.4	5	29,184	91.2	0.0	0	0		0.0
地球温暖化対策資金	0	0		0	0		4	39,983	66.6	0.0	0	0		0.0
かごしま産業おこし資金	0	0		1	65,000	541.7	5	114,954	109.6	0.1	0	0		0.0
観光かごしまよかこ資金	0	0		0	0		4	87,094	95.8	0.0	0	0		0.0
緊急災害対策資金	0	0		0	0		37	151,526	59.0	0.1	2	29,444	1610.0	1.0
緊急経営対策資金	0	0		3	35,500	122.4	34	314,937	79.4	0.2	2	45,556	918.3	1.5
セーフティネット対応資金	11	87,400	874.0	238	1,924,440	1726.0	302	2,147,793	286.7	1.1	7	71,051	335.1	2.4
かごしま共生・協働サポート資金	0	0		1	10,000	83.3	1	10,000	77.0	0.0	0	0		0.0
東日本大震災緊急対策資金	0	0		13	240,000		13	230,183		0.1	0	0		0.0
同和地区中小企業経営安定資金	0	0		0	0		3	1,394	49.4	0.0	0	0		0.0
先端技術・IT導入資金	0	0		0	0		3	36,590	55.5	0.0	0	0		0.0
経営支援資金	0	0		0	0		0	0		0.0	0	0		0.0
特別経営改善資金	0	0		0	0		1	3,000	67.6	0.0	0	0		0.0
経済対策特別資金	0	0		55	407,900	8.7	2,551	13,478,681	75.8	6.7	29	166,730	76.7	5.6
口蹄疫経営再建支援資金	0	0		1	5,000	1.5	23	363,523	112.2	0.2	0	0		0.0
離職者緊急雇用確保資金	0	0		0	0		1	3,846	14.1	0.0	1	6,396		0.2
県制度計	134	1,131,071	90.6	2,423	20,798,811	89.6	10,052	58,000,084	94.9	28.8	134	840,493	75.2	28.5
産業振興資金	59	518,400	105.9	945	8,345,575	121.0	3,346	19,042,080	108.9	9.5	42	280,741	98.1	9.5
短期事業資金	5	15,300		43	147,410	103.1	24	98,800	125.6	0.0	0	0		0.0
特別小口資金	1	6,500	216.7	5	19,700	63.5	45	64,820	60.1	0.0	0	0		0.0
小規模企業支援資金	16	49,200	152.3	145	457,430	137.3	433	977,132	109.7	0.5	4	7,609	44.5	0.3
経営安定化資金	16	113,480	23.0	274	2,825,307	48.5	2,274	16,104,230	87.1	8.0	34	270,758	89.6	9.2
環境配慮促進資金	0	0		5	26,900	134.5	7	59,840	95.1	0.0	0	0		0.0
災害対策資金	0	0		0	0		0	0		0.0	0	0		0.0
創業支援資金	3	9,000	115.4	49	203,900	112.1	180	554,611	120.3	0.3	1	4,671	31.9	0.2
新事業展開支援資金	1	3,000		7	49,700	157.3	26	116,287	130.6	0.1	0	0		0.0
設備整備資金	0	0		0	0		3	8,173	47.7	0.0	0	0		0.0
鹿児島市制度計	101	714,880	69.7	1,473	12,075,922	89.7	6,338	37,025,973	98.3	18.4	81	563,779	87.9	19.1
合計	416	4,127,951	84.6	6,157	61,858,842	86.7	23,853	201,463,444	97.7	100.0	317	2,953,581	91.7	100.0

注1) 印の保証制度については 現在 お取り扱いしていません。

## 業種別保証状況

(単位：件・千円・%)

業 種	保 証 承 諾						保 証 債 務 残 高				代 位 弁 済			
	当 月 中			当 月 末 ( 23/4 ~ 24/1 )			当 月 末				当 月 末 ( 23/4 ~ 24/1 )			
	件数	金 額	前年比	件数	金 額	前年比	件数	金 額	前年比	構成比	件数	金 額	前年比	構成比
製 造 業	57	588,380	70.4	727	8,535,390	89.2	3,038	30,964,661	95.7	15.4	46	373,100	74.2	12.6
建 設 業	117	943,255	59.5	1,890	19,362,399	87.5	6,342	56,149,923	98.8	27.9	84	814,597	70.4	27.6
卸 売 業	31	599,180	107.2	562	7,822,966	76.4	2,180	26,796,760	97.0	13.3	28	462,695	152.0	15.7
小 売 業	117	927,680	117.4	1,643	12,405,079	83.1	6,587	42,879,702	98.7	21.3	108	581,329	62.9	19.7
運 送 倉 庫 業	14	196,200	86.8	205	3,099,955	87.1	821	10,341,699	97.7	5.1	2	27,279	39.1	0.9
サ ー ビ ス 業	64	692,600	92.8	941	8,877,177	97.2	4,014	27,714,365	97.1	13.8	46	618,566	299.0	20.9
不 動 産 業	9	111,500	164.5	118	1,309,080	100.2	626	5,102,336	98.8	2.5	2	74,532	452.3	2.5
そ の 他 の 産 業	7	69,156	102.0	71	446,796	103.7	245	1,513,997	95.9	0.8	1	1,484	3.8	0.1
合 計	416	4,127,951	84.6	6,157	61,858,842	86.7	23,853	201,463,444	97.7	100.0	317	2,953,581	91.7	100.0

## 金額別保証状況

(単位：件・千円・%)

金 額	保 証 承 諾					
	当 月 中		当 月 末 ( 23/4 ~ 24/1 )			
	件 数	金 額	件 数	金 額	前年比	構成比
1 0 0 万円以下	28	26,280	357	330,490	120.7	0.5
2 0 0 万円以下	59	110,480	749	1,370,851	116.9	2.2
3 0 0 万円以下	61	177,300	844	2,436,670	103.4	3.9
5 0 0 万円以下	99	465,800	1,442	6,728,888	120.2	10.9
1 , 0 0 0 万円以下	69	570,636	1,219	10,087,729	89.1	16.3
1 , 5 0 0 万円以下	31	415,000	444	6,011,029	91.6	9.7
2 , 0 0 0 万円以下	18	342,400	377	7,260,120	84.4	11.7
3 , 0 0 0 万円以下	26	709,055	408	11,209,575	91.3	18.1
5 , 0 0 0 万円以下	19	805,000	227	9,713,490	85.8	15.7
8 , 0 0 0 万円以下	5	366,000	79	5,547,000	56.8	9.0
1 億円以下	0	0	4	378,000	29.9	0.6
2 億円以下	1	140,000	7	785,000	97.3	1.3
3 億円以下	0	0	0	0		0.0
3 億 円 超	0	0	0	0		0.0
合 計	416	4,127,951	6,157	61,858,842	86.7	100.0
1 件当平均保証金額		9,923		10,047	86.6	

## 期間別保証状況

(単位：件・千円・%)

期 間	保 証 承 諾					
	当 月 中		当 月 末 ( 23/4 ~ 24/1 )			
	件 数	金 額	件 数	金 額	前年比	構成比
3 か月以下	9	71,500	92	646,600	140.1	1.0
6 か月以下	29	254,900	251	2,547,050	105.2	4.1
1 年以下	8	279,880	178	2,663,800	97.4	4.3
2 年以下	106	482,800	1,138	6,771,500	117.5	10.9
3 年以下	20	54,900	237	941,525	70.6	1.5
4 年以下	4	9,700	66	262,400	94.1	0.4
5 年以下	74	638,680	1,346	9,211,159	94.1	14.9
7 年以下	132	1,523,435	2,379	27,053,243	90.8	43.7
1 0 年以下	29	692,656	402	9,921,665	58.8	16.0
1 0 年超	5	119,500	68	1,839,900	98.8	3.0
合 計	416	4,127,951	6,157	61,858,842	86.7	100.0
1 件当平均保証期間( か月 )		56.9		62.1		

## 資金使途別保証状況

(単位：件・千円・%)

資金使途	保証承諾					
	当月中			当月末(23/4~24/1)		
	件数	金額	件数	金額	前年比	構成比
運転資金	353	3,710,715	5,166	53,886,825	89.7	87.1
設備資金	32	219,436	393	3,513,332	86.1	5.7
運転・設備資金	31	197,800	598	4,458,685	62.3	7.2
合計	416	4,127,951	6,157	61,858,842	86.7	100.0

## 新規・継続別保証状況

(単位：件・千円・%)

区分	保証承諾					
	当月中			当月末(23/4~24/1)		
	件数	金額	件数	金額	前年比	構成比
新規	49	200,480	759	4,027,033	87.7	6.5
継続	367	3,927,471	5,398	57,831,809	86.7	93.5
合計	416	4,127,951	6,157	61,858,842	86.7	100.0

## 担保・無担保別保証状況

(単位：件・千円・%)

区分	保証承諾					
	当月中			当月末(23/4~24/1)		
	件数	金額	件数	金額	前年比	構成比
担保 不動産	41	926,500	733	13,705,335	81.2	22.2
担保 その他	3	160,000	15	421,200	100.9	0.7
無担保	372	3,041,451	5,409	47,732,307	88.4	77.2
合計	416	4,127,951	6,157	61,858,842	86.7	100.0

## 事故原因別代位弁済状況

(単位：件・千円・%)

区分	代位弁済						
	当月中			当月末(23/4~24/1)			
	件数	金額	構成比	件数	金額	前年比	構成比
売上・受注の減少	10	84,976	32.1	187	1,766,561	96.3	59.8
競争激化	3	29,468	11.1	26	289,923	60.9	9.8
取引先の倒産	2	26,204	9.9	4	80,378	547.4	2.7
回収困難	3	15,220	5.8	30	197,892	71.8	6.7
事業拡張設備投資過多	0	0	0.0	4	104,509	95.6	3.5
金融困難	1	33,401	12.6	9	53,462	106.8	1.8
経営管理の放漫	0	0	0.0	3	12,946	10.9	0.4
災害・事故・その他	2	8,644	3.3	23	175,696	229.1	5.9
保証人事故	1	6,702	2.5	8	37,331	18.2	1.3
不明	5	59,732	22.6	23	234,882	392.7	8.0
合計	27	264,348	100.0	317	2,953,581	91.7	100.0

# 不動産競売物件情報

下記物件について、現在、競売事件が進行中でありますので、買受希望者等の情報を鹿児島県信用保証協会管理部までお寄せ下さいますようお願いいたします。

## 物件 1 【鹿児島市】

所 在	鹿児島市田上町4540番地3		
種 類	山林 倉庫	計 計	152.00 m <sup>2</sup> 85.91 m <sup>2</sup>
裁 判 所	鹿児島地方裁判所	事件番号	平成 23年(ケ)第164号
入 札 期 間	平成24年3月21日 ~ 平成24年4月4日		
開 札 期 日	平成24年4月11日		
特別売却期間	平成24年4月12日 ~ 平成24年4月25日		
売却基準価額	1,620,000円	買受可能価額	1,296,000円

## 物件 2 【鹿児島市】

所 在	鹿児島市伊敷台七丁目1678番2 他		
種 類	宅地	計	439.65 m <sup>2</sup>
裁 判 所	鹿児島地方裁判所	事件番号	平成 23年(ケ)第95号
入 札 期 間	平成24年3月21日 ~ 平成24年4月4日		
開 札 期 日	平成24年4月11日		
特別売却期間	平成24年4月12日 ~ 平成24年4月25日		
売却基準価額	6,780,000円	買受可能価額	5,424,000円

## 物件 3 【霧島市】

所 在	霧島市国分松木町1374番1 他		
種 類	宅地 居宅・共同住宅・倉庫	計 計	1057.31 m <sup>2</sup> 519.59 m <sup>2</sup>
裁 判 所	鹿児島地方裁判所 加治木支部	事件番号	平成 23年(ケ)第65号
入 札 期 間	平成24年4月3日 ~ 平成24年4月10日		
開 札 期 日	平成24年4月17日		
特別売却期間	平成24年4月24日 ~ 平成24年5月8日		
売却基準価額	11,410,000円	買受可能価額	9,128,000円

《留意点》 本報掲載後の事件取り下げ等により、買受できない場合もあります。

【お問い合わせ先】 鹿児島県信用保証協会 管理部  
(担当 物件1, 2: 中瀬, 物件3: 桑原) 電話番号 099-223-0272

# 保証承諾額上位店舗(平成24年1月)

## 1 金融機関営業店別 (単位:千円)

順位	金融機関名	本支店名	保証承諾額	順位	金融機関名	本支店名	保証承諾額
1	南日本銀行	卸本町支店	255,000	27	宮崎太陽銀行	南鹿児島支店	46,600
2	商工組合中央金庫	鹿児島支店	120,000	28	鹿児島信用金庫	国分支店	46,000
3	南日本銀行	荒田支店	118,700	29	鹿児島相互信用金庫	野田支店	45,655
4	鹿児島銀行	高見馬場支店	116,400	30	鹿児島銀行	本店	43,000
5	南日本銀行	鴨池支店	109,000	30	鹿児島相互信用金庫	鹿屋支店	43,000
6	鹿児島銀行	末吉支店	73,000	32	南日本銀行	国分支店	40,000
7	南日本銀行	上町支店	68,000	33	鹿児島信用金庫	隼人支店	39,000
8	鹿児島銀行	国分支店	67,500	34	南日本銀行	天文館支店	34,000
9	鹿児島銀行	屋久島支店	67,000	35	鹿児島銀行	米ノ津支店	33,500
10	鹿児島信用金庫	伊敷支店	66,000	35	鹿児島銀行	鹿屋支店	33,500
11	南日本銀行	本店	62,500	37	鹿児島信用金庫	田上支店	33,000
12	鹿児島信用金庫	伊集院支店	60,000	37	鹿児島興業信用組合	西原支店	33,000
13	鹿児島信用金庫	指宿支店	58,800	39	南日本銀行	伊敷支店	32,500
14	鹿児島相互信用金庫	串木野支店	55,000	40	南日本銀行	川内支店	32,200
14	鹿児島相互信用金庫	出水支店	55,000	41	南日本銀行	谷山支店	32,000
16	鹿児島銀行	えい支店	54,380	41	鹿児島相互信用金庫	脇田支店	32,000
17	南日本銀行	出水支店	53,000	43	南日本銀行	加治木支店	31,000
18	鹿児島銀行	垂水支店	51,000	44	鹿児島興業信用組合	始良支店	30,600
19	鹿児島信用金庫	武町支店	50,500	45	鹿児島相互信用金庫	城北支店	30,500
20	鹿児島銀行	西陵支店	50,000	46	鹿児島銀行	松元支店	30,000
20	鹿児島銀行	川内支店	50,000	46	南日本銀行	種子島支店	30,000
20	熊本ファミリー銀行	鹿児島支店	50,000	48	南日本銀行	安房支店	28,000
20	宮崎太陽銀行	国分支店	50,000	48	南日本銀行	伊集院支店	28,000
24	鹿児島相互信用金庫	武岡支店	49,000	48	鹿児島信用金庫	枕崎支店	28,000
25	南日本銀行	枕崎支店	48,000	48	鹿児島相互信用金庫	吉野支店	28,000
25	鹿児島相互信用金庫	大小路支店	48,000				

## 2 商工団体支所別<鹿児島県制度分> (単位:千円)

順位	商工団体名	保証承諾額	順位	商工団体名	保証承諾額
1	霧島商工会議所	55,000	11	かごしま市商工会 谷山本所	15,000
2	指宿商工会議所	45,000	11	薩摩川内市商工会 祁答院支所	15,000
3	霧島市商工会 隼人本所	36,500	11	加治木町商工会	15,000
4	霧島市商工会 霧島支所	35,000	11	中種子町商工会	15,000
5	いちき串木野商工会議所	30,000	11	屋久島町商工会 宮之浦本所	15,000
5	始良町商工会	30,000	16	阿久根商工会議所	11,000
5	曾於市商工会 末吉本所	30,000	16	さつま町商工会 宮之城本所	11,000
8	鶴の町商工会 高尾野本所	25,655	18	霧島市商工会 牧園支所	10,000
9	枕崎商工会議所	25,000	19	垂水市商工会	6,000
10	屋久島町商工会 安房支所	21,000	20	薩摩川内市商工会 入来本所	2,000

# 【相談窓口のご案内】

## 1 保証相談窓口

当協会では、信用保証のご利用に関するご相談をはじめ、制度融資についてのご案内・ご相談や金融面からの経営相談を常時お受けしています。この相談窓口は、保証部と経営支援部に設けておりますので、お気軽にお越しください。

なお、おいでいただく際、決算書等の資料をお持ちいただければ、より具体的なご相談に応じることができます。ぜひご利用ください。

### お問い合わせ

【保証部】	電話番号	099-223-0271
	受付時間	9:00~17:15(土・日曜日及び祝日は除く。)
【経営支援部】	電話番号	099-223-0274
	受付時間	9:00~17:15(土・日曜日及び祝日は除く。)

## 2 特別相談窓口

当協会では、取引先の倒産、災害、金融機関の破綻などによって経営の安定に支障を来している中小企業者のために、特別相談窓口を設置し、ご相談をお受けしています。

平成24年2月現在、次の相談窓口を設置しています。この相談窓口は保証部と経営支援部に設けてありますので、お気軽にご相談ください。

高病原性鳥インフルエンザ問題特別相談窓口  
『生活対策』中小企業金融緊急特別相談窓口  
北朝鮮制裁措置に係る特別相談窓口  
建築関連中小企業者対策特別相談窓口  
ガソリン・軽油販売関連中小企業金融支援対策特別相談窓口  
新型インフル特別相談窓口  
口蹄疫特別相談窓口  
円高等対策特別相談窓口  
日本振興銀行関連特別相談窓口  
富士関連特別相談窓口  
平成22年10月20日の鹿児島県における大雨災害に関する特別相談窓口  
霧島山(新燃岳)噴火に関する特別相談窓口  
東日本大震災に関する特別相談窓口  
鹿児島県奄美地方における豪雨による災害に関する特別相談窓口  
パナソニックデバイスオプティカルセミコンダクター(株)の生産移管により影響を受ける中小企業者に対する特別相談窓口  
平成23年タイ洪水被害に関する特別相談窓口

上記の特別相談窓口のほか、「皮革等相談窓口」「責任共有制度導入に係る相談窓口」「株式会社日本航空に係る相談窓口」も設置しています。

### お問い合わせ

【保証部】	電話番号	099-223-0271
	受付時間	9:00~17:15(土・日曜日及び祝日は除く。)
【経営支援部】	電話番号	099-223-0274
	受付時間	9:00~17:15(土・日曜日及び祝日は除く。)

## 3 経営再生支援相談窓口

当協会では、経営改善や事業再生に関するご相談を常時お受けしています。この相談窓口は、経営支援部に設けておりますので、お気軽にお越しください。

なお、おいでいただく際、決算書等の資料をお持ちいただければ、より具体的なご相談に応じることができます。ぜひご利用ください。

### お問い合わせ

電話番号	099-223-0274
受付時間	9:00~17:15(土・日曜日及び祝日は除く。)

## 4 苦情相談窓口

当協会では、信用保証に関する苦情・質問などのご相談を常時お受けしています。

お客様の声を真摯に受け止め、まごころをこめて対応いたします。

お気軽にご意見やご要望などをお寄せください。

### お問い合わせ

電話番号	099-223-0530
受付時間	9:00~17:15(土・日曜日及び祝日は除く。)