

目 次

お知らせ

- 1 セーフティネット保証に係る特定中小企業者認定要件について
「業種」指定について
「指定金融機関」指定について

2 不動産競売物件情報

3 融資実行時の留意点

平成20年度4月～6月の保証実績

市町村別県制度資金の利用状況

今月の保証状況（平成20年6月）

統計資料

1 事業概況

2 保証状況

金融機関別保証状況

市町村別保証状況

保証種類別保証状況

業種別保証状況

金額別保証状況

期間別保証状況

資金使途別保証状況

新規・継続別保証状況

担保・無担保別保証状況

事故原因別代位弁済状況

【相談窓口のご案内】

保証月報は、毎月1回発行しております。
ご意見等は企画調整課までお寄せください。

月報をご覧くださいにあたってのおことわり

四捨五入のため個々の金額の合計が、合計の金額と一致しない
場合があります。

構成比の数字は、小数第二位を四捨五入したものです。このため、
個々の構成比の合計が、100%とならない場合があります。

<表紙の写真>

蒲生の大楠

(写真協力: 鹿児島県観光連盟)

セーフティネット保証に係る特定中小企業者 認定要件について

「業種」指定について

中小企業信用保険法第2条第4項第5号に規定する「業種」は下記のとおり170業種が指定されています。(指定期間:平成20年7月1日～平成20年9月30日)

(注)産業分類番号は、日本産業分類(平成14年3月改訂)の分類番号を記載しています。

通 番	産業分類番号		指 定 業 種
	全部	一部	
1	0221,0242		素材生産業,素材生産サービス業
2	0548		砂・砂利・玉石採取業
3	061		一般土木建築工事業
4	0621		土木工事業(造園工事業,しゅんせつ工事業及び舗装工事業を除く。)
5	0622		造園工事業
6	0631		舗装工事業
7	0641		建築工事業(木造建築工事業を除く。)
8	0651		木造建築工事業
9	0661		建築リフォーム工事業
10	071		大工工事業
11	072		とび・土工・コンクリート工事業
12	0731		鉄骨工事業
13	0732		鉄筋工事業
14	074		石工・れんが・タイル・ブロック工事業
15	075		左官工事業
16	0761		金属製屋根工事業
17	0762		板金工事業
18	0763		建築金物工事業
19	0771		塗装工事業(道路標示・区画線工事業を除く。)
20	0772		道路標示・区画線工事業
21	0781		床工事業
22	0782		内装工事業
23	0791		ガラス工事業
24	0792		金属製建具工事業
25	0793		木製建具工事業
26	0794		屋根工事業(金属製屋根工事業を除く。)
27	0795		防水工事業
28	0796		はつり・解体工事業
29		0799	カーテンウォール工事業
30	081		電気工事業
31	082		電気通信・信号装置工事業
32	083		管工事業(さく井工事業を除く。)
33	084		機械器具設置工事業
34	0891		築炉工事業
35	0892		熱絶縁工事業
36	0893		道路標識設置工事業
37	0894		さく井工事業
38	0923		水産練製品製造業
39	0924		塩干・塩蔵品製造業
40	1121		綿紡績業
41	113		ねん糸製造業
42	1141	1199	綿・スフ織物業(綿・スフ織物のたて糸のり付業,整経業,紋紙製造業,箆通し業及び綜こう通し業を含む。)
43		1142,1199	絹織物業(絹織物のたて糸のり付業,整経業,紋紙製造業,箆通し業,綜こう通し業及び巻糸業を含む。)
44	1161		綿・スフ・麻織物機械染色業
45	1163		毛織物機械染色整理業

通 番	産業分類番号		指 定 業 種
	全部	一部	
46	1165		織物手加工染色整理業
47	1166		綿状繊維・糸染色整理業
48	1167		ニット・レース染色整理業
49	1168		繊維雑品染色整理業
50	1172		漁網製造業
51	1179		その他の網地製造業
52	1184		組ひも製造業
53		1199	模様形製造業
54	121		織物製（不織布製及びレース製を含む。）外衣・シャツ製造業（和式を除く。）
55	122		ニット製外衣・シャツ製造業
56	123		下着類製造業
57	1241	1242,1259	和装製品製造業（足袋製造業，繊維製草履・同付属品製造業を含む。）
58	1254		靴下製造業
59	1256		帽子製造業（帽体を含む。）
60	1257	5021,5022, 5029	毛皮製衣服・身の回り品製造業（卸売業を含む。）
61		1291	布団製造業
62	1296		タオル製造業
63	1311		一般製材業
64	1312,1322		単板（ベニヤ板）・合板製造業
65	1313		床板製造業
66	1314		木材チップ製造業
67	1321		造作材製造業（建具を除く。）
68	1323		集成材製造業
69	1324		建築用木製組立材料製造業
70	1325		パーティクルボード製造業
71	1326		銘板・銘木製造業
72	1391		木材薬品処理業
73	1411		木製家具製造業（漆塗りを除く。）
74		1412	金属製家具製造業（金属製流し台，調理台，ガス台製造業に限る。）
75	1421		宗教用具製造業
76	1431		建具製造業
77	1533		壁紙・ふすま紙製造業
78	1592		繊維板製造業
79		1719	けい酸質肥料製造業
80		1794	にかわ製造業
81		1794	接着剤製造業
82		1921	プラスチックインフレーションチューブ製造業
83	1923	1925	プラスチック床材製造業（加工業を含む。）
84		1944	強化プラスチック製浄化製造業
85	202		ゴム製・プラスチック製履物・同付属品製造業
86	211	5499	なめし革製造業（卸売業を含む。）
87	213		革製履物用材料・同付属品製造業
88	214		革製履物製造業
89	215		革製手袋製造業
90	216		かばん製造業
91	217		袋物製造業
92	218		毛皮製造業
93		2199	服装用革ベルト製造業
94	2212		板ガラス加工業
95	2213		ガラス製加工素材製造業
96	2214		ガラス容器製造業
97	2215		理化学用・医療用ガラス器具製造業

通 番	産業分類番号		指 定 業 種
	全部	一部	
98	2216		卓上用・ちゅう房用ガラス器具製造業
99		2217	ガラス繊維・同製品製造業（短繊維及び短繊維製品製造業に限る。）
100	2219		その他のガラス・同製品製造業
101	2222		生コンクリート製造業
102		2223	コンクリート製品製造業（コンクリートパイル製造業，コンクリート管製造業，空洞コンクリートブロック製造業，プレストレストコンクリート製品製造業，護岸用コンクリートブロック製造業，道路用コンクリートブロック製造業に限る。）
103	2229		その他のセメント製品製造業
104	2231		粘土かわら製造業
105	2242	2247	食卓用・ちゅう房用陶磁器製造業（絵付業を含む。）
106	2243	2247	陶磁器製置物製造業（絵付業を含む。）
107	2244		電気用陶磁器製造業
108	2246		陶磁器製タイル製造業
109	2248		陶磁器用はい（坏）土製造業
110	2281		碎石製造業
111		2283	石工品製造業（建築用石材製造業に限る。）
112		2296	石こう（膏）製品製造業（石こうボード製造業に限る。）
113		2299	うわ（釉）薬製造業（うわ薬かわらの製造に供するものに限る。）
114		2299	陶磁器質タイル用釉薬製造業
115	2352		可鍛鉄製造業
116	2391		鉄鋼シャースリット業
117		2393	鋳鉄異形管製造業
118	2432		アルミニウム・同合金圧延業（抽伸，押出しを含む。）
119		251	一般用缶製造業
120		2529	その他の金物類製造業（建築用金物製造業，建具用金具製造業，錠前製造業，かぎ製造業，戸車製造業及びドアクローザ・ヒンジ製造業に限る。）
121		2541	建設用金属製品製造業（鉄骨製造業に限る。）
122	2542		建築用金属製品製造業（建築用金物に限る。）
123	2562		溶融めっき業（表面処理鋼材製造業を除く。）
124	2662		木材加工機械製造業
125		2722,5331	レンジフード製造業（卸売業を含む。）
126		3034,2611,2668,2672,2682,2678,2677,3099,2675,2451,2812,2749,2731,2819,2353,2719,2692,2693,2529,2712,2732,3033,2099,2691,3114,1754,2631,0812,8711	船舶用機関（船用内燃機関のうち千馬力以上を除く。）又は船舶用品（ポンプ，電気機器及び係船・荷役機械を除く。）の製造又は修理業
127	3091		自転車・同部分品製造業
128	3161	1932,2529,2564,2581,2696,5499	眼鏡製造業（枠を含む。）・眼鏡部分品製造業（中間加工業を含む。）（眼鏡資材卸売業を含む。）
129		316,3211,3219,3229,3241,3251	べっ甲製品製造業
130		5029,5499	べっ甲製品卸売業
131		6071,6099	べっ甲製品小売業
132		3234	野球用・ソフトボール用グローブ・ミット製造業

通 番	産業分類番号		指 定 業 種
	全部	一部	
133	3241		万年筆・シャープペンシル・ペン先製造業
134	3243		鉛筆製造業
135	326		漆器製造業
136	3272,5413, 5913		畳製造業（卸・小売業を含む。）
137	431		一般乗合旅客自動車運送業
138	432		一般乗用旅客自動車運送業
139	433		一般貸切旅客自動車運送業
140	441		一般貨物自動車運送業
141	442		特定貨物自動車運送業
142	4521		沿海旅客海運業
143	4522		沿海貨物海運業
144	453		内陸水運業
145	5025		靴卸売業
146	5026		履物卸売業（靴を除く。）
147	5123		酒類卸売業
148		5124	干しきのご卸売業（乾しいたげに限る。）
149		521	建築材料卸売業（木材・竹材卸売業を除く。）
150	5211		木材・竹材卸売業
151		5219	陶磁器質タイル卸売業
152	5233		鉄鋼卸売業
153		5411	家具・建具卸売業（建具卸売業に限る。）
154		5415	陶磁器卸売業
155		5419	漆器卸売業
156		5492	利器工器具・手道具卸売業
157		5492	手引のこぎり・のこ刃卸売業
158	564		靴・履物小売業
159	572		酒小売業
160	5911		家具小売業
161	5912		建具小売業
162	6093		建築材料小売業
163	6811		建物売買業
164	721		旅館・ホテル
165	8051		建築設計業
166	8052		測量業
167		8059	その他の土木建築サービス業（地質調査業に限る。）
168		8211	普通洗濯業（クリーニング業）
169	8213		リネンサプライ業
170		8611	自動車分解整備業

- 中小企業信用保険法第2条第4項第5号の対象者は、次のいずれかに該当する中小企業者です。
- (イ) 指定業種に属する業種を行っており、最近3か月の平均売上高等が前年同期比マイナス5%以上の中小企業者
 - (ロ) 指定業種に属する業種を行っており、製品等原価のうち、20%以上を占める原油等の仕入価格が上昇しているにもかかわらず、製品等価格に転嫁できていない中小企業者

要件チェックシートは下表のとおりです。

1 5号(イ)の要件チェックシート

5号(イ)～売上高等減少

(1) 指定業種に属する事業を行っていますか？
 指定業種は、現在170業種指定されています。
 なお、指定期間は平成20年7月1日から平成20年9月30日までです。
 (指定業種は3か月ごとに見直しされます。)

(2) 最近3か月の売上高が前年同期の売上高に比し5%以上減少していますか？
 $100 - \left(\frac{\text{前年度売上高}}{\text{当年度売上高}} \times 100 \right) \geq 5$ 単位:円

	月	月	月	平均
当年度売上高				
前年度売上高				

売上高は、建設業の場合は完成工事高でも受注残高でもかまいません。
 最近3か月はここ6か月程度のうちの3か月でかまいません。

2 5号(ロ)の要件チェックシート

5号(ロ)～原油等価格上昇

(1) 指定業種に属する事業を行っていますか？
 指定業種は、現在170業種指定されています。
 なお、指定期間は平成20年7月1日から平成20年9月30日までです。
 (指定業種は3か月ごとに見直しされます。)

(2) 次の各項目すべてに該当しますか？
 A. 原油等の仕入単価の上昇率が20%以上 $\frac{\text{最新}-\text{前年}}{\text{前年}} \times 100 \geq 20$
 B. 原油等の売上原価に占める割合が20%以上 $\frac{\text{原油等原価}}{\text{売上原価}} \times 100 \geq 20$
 C. 原油等の仕入価格上昇の製品価格への転嫁の困難度 >

A. 原油等の平均仕入単価(円)

最近1か月	
前年同期	

B. 最新の売上原価と原油等の仕入価格(円)

売上原価(注)	
内、原油等の仕入価格	

・最新の決算書の数値でかまいません。
 (注)決算書等の売上原価に原油等の仕入価格(燃料費等)が含まれていない場合は、合算してください。

C. 最近3か月間の製品等価格への転嫁状況 単位:円

	月	月	月	平均
当 年	原油等の仕入価格			
	売上高			
前 年	原油等の仕入価格			
	売上高			

最近3か月間の売上高に占める原油等の仕入価格の割合(/)	
前年同期の売上高に占める原油等の仕入価格の割合(/)	

「指定金融機関」指定について

中小企業信用保険法第2条第4項第7号に規定する「金融機関」は下記のとおりとなっております。

(指定期間:平成20年7月1日～平成20年12月31日)

【指定された全国225金融機関のうち、当協会が約定締結している7金融機関のみ記載】

株式会社宮崎銀行	株式会社熊本ファミリー銀行	株式会社宮崎太陽銀行	鹿児島信用金庫
鹿児島相互信用金庫	鹿児島興業信用組合	鹿児島県信用組合	

中小企業信用保険法第2条第4項第7号の対象者は、次の各号すべてに該当する中小企業者です。

- (イ) 指定金融機関と金融取引を行っており、指定金融機関からの借入金残高が金融機関からの総借入金残高に占める割合が10%以上である中小企業者
- (ロ) 指定金融機関からの直近の借入金残高が前年同期に比して10%以上減少している中小企業者
- (ハ) 金融機関からの直近の総借入金残高が前年同期比で減少している中小企業者

要件チェックシートは下表のとおりです。

7号の要件チェックシート

単位:円・%

	当 年	前年同期	
	年 月 日	年 月 日	減少率
指定金融機関からの借入金残高			
金融機関からの総借入金残高			
構成比			

ただし、

$$= 100 - \left(\frac{\quad}{\quad} \times 100 \right)$$

$$= 100 - \left(\frac{\quad}{\quad} \times 100 \right)$$

$$= \frac{\quad}{\quad} \times 100$$

次の各項目にすべてに該当しますか？

- A. 指定金融機関からの借入金残高の占める割合が10%以上 10
- B. 指定金融機関からの借入金残高の減少率が10%以上 10
- C. 金融機関からの総借入金残高が減少している > 0

不動産競売物件情報

下記物件について、現在、競売事件が進行中でありますので、買受希望者等の情報を鹿児島県信用保証協会管理部までお寄せ下さいますようお願いいたします。

物件 1

【南さつま市】

所 在	南さつま市金峰町新山		
種 類	宅地	計	472.50 m ²
	居宅	計	46.12 m ²
	倉庫・浴室	計	27.00 m ²
裁 判 所	鹿児島地方裁判所	事件番号	平成20年(ケ)第74号
入 札 期 間	平成20年8月21日 ~ 平成20年9月3日		
開 札 期 日	平成20年9月10日		
特別売却期間	平成20年9月11日 ~ 平成20年9月24日		
売却基準価額	1,190,000円	買受可能価額	952,000円

物件 2

【東串良町】

所 在	肝属郡東串良町岩弘		
種 類	宅地	計	2780.76 m ²
	雑種地	計	2699.00 m ²
	工場・居宅	計	410.30 m ²
	倉庫・作業場	計	264.06 m ²
裁 判 所	鹿児島地方裁判所 鹿屋支部	事件番号	平成19年(ケ)第99号
入 札 期 間	平成20年8月20日 ~ 平成20年8月27日		
開 札 期 日	平成20年9月3日		
特別売却期間	平成20年9月8日 ~ 平成20年9月26日		
売却基準価額	5,500,000円	買受可能価額	4,400,000円

《留意点》 本月報掲載後の事件取り下げ等により、買受できない場合もあります。

【お問い合わせ先】 鹿児島県信用保証協会 管理部(担当 物件1:内田 物件2:宮路)
電話番号 099-223-0272

融資実行時の留意点

平成20年5月7日から、新しい電算システムに移行したことにより、「信用保証書」の様式が変更となり、返済方法等が詳細に記載されるようになりました。

そのため、実際に実行した内容と、信用保証書に記載している内容が相違するケースが増えていることから、融資実行に際しては、次の点に留意して手続きいただきますようお願いいたします。

1 記載方法欄に記載されているとおりに実行してください。

- (1) 信用保証書に記載された返済方法と相違する貸付実行は保証条件違反となります。
最終期日が決まっている場合、実行日に変更があると、保証期間が変わる場合がありますので、保証期間に合わせた最終期日に変更して融資実行してください。
- (2) 初回返済日・最終期日等が相違することにより、信用保証料が変わることがあります。
特に、初回返済日が毎月返済日と相違する場合、不均等による計算となり、信用保証料に差額が生じますので、貸付実行前にご連絡ください。

2 回収条件は、必ず融資実行日に回収してください。

回収条件については、貸付実行と同時に履行できない場合、保証条件違反となります。
特に、他行扱いの保証付融資の回収については、実行日と同日に完済になるように、必ず確認まで行ってください。

3 「当座貸越根保証」、「当座貸越事業者カードローン根保証」の継続新規は、必ず最終期日までに実行してください。

- (1) 継続新規は、最終期日に新たな保証に基づく貸越契約書を徴求し、新しい取引口座を設けてから新規貸出実行を行い、従前の貸越残高を回収のうえ、「完済報告書」を提出してください。
- (2) 最終期日を経過して回収すると、経過期間分の延滞保証料が発生します。

4 信用保証料の徴収について

信用保証料表示において、分割支払の表示がされている場合でも、「保証期間が2年を超え、かつ、お客様負担額が20万円を超えない」場合と「当座貸越根保証」、「当座貸越事業者カードローン根保証」の場合は、一括徴収することとなっていますので、信用保証書記載の分割表示にかかわらず、信用保証料を一括徴収していただきますようお願いいたします。

【お問い合わせ先】

保証部保証事務課（担当 福留・橋本） 099 - 223 - 0271

平成20年度 4月～6月の保証実績

(単位:件・百万円・%)

項目	計画額	実績		前年比		計画比
		件数	金額	件数	金額	金額
保証承諾	16,900	1,705	18,071	89.6	104.6	106.9
保証債務残高		21,452	148,972	97.6	100.0	
代位弁済	700	108	561	136.7	68.7	80.1

保証承諾は増加，代位弁済は減少

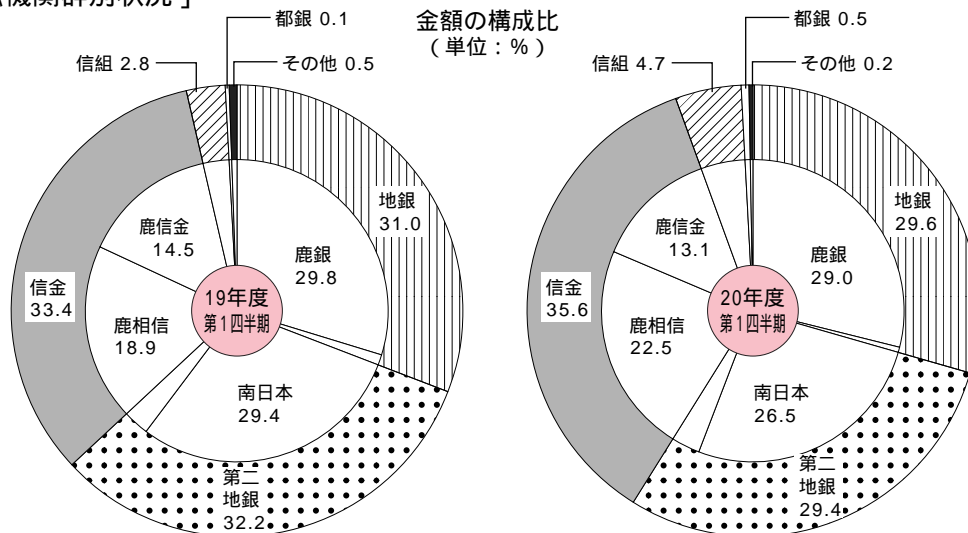
平成20年度第1四半期の保証承諾については、件数が減少（件数対前年同期比89.6%）しているものの、金額は増加（金額同比104.6%）しており、1件当たりの平均保証金額が増加している。

一方、代位弁済については、件数が増加（件数対前年同期比136.7%）しているものの、金額は減少（金額同比68.7%）しており、1件当たりの代位弁済金額が減少している。

また、保証債務残高については、件数対前年同期比97.6%、金額同比100.0%とほぼ横這いであった。

◆各種保証承諾の状況

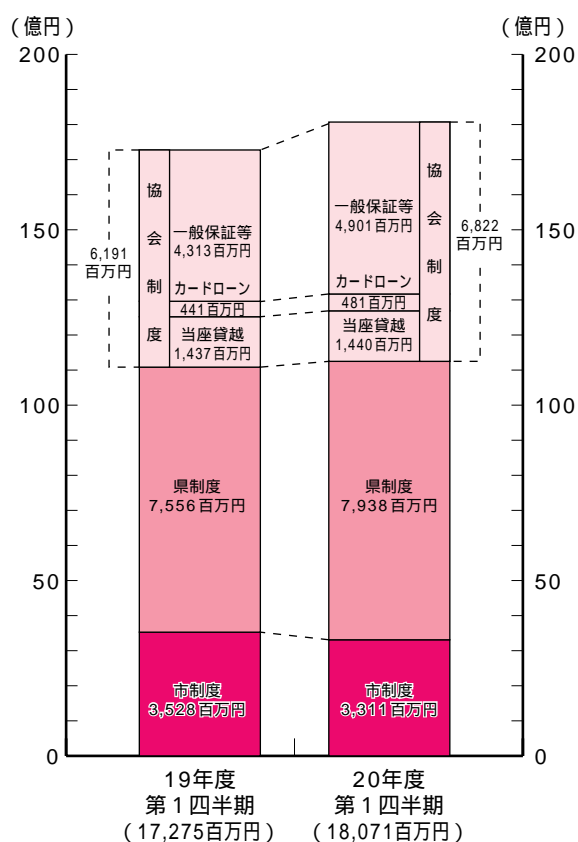
[金融機関群別状況]



金融機関群別をみると、信用金庫(対金額前年同期比111.2%)及び信用組合(同比174.1%)の保証承諾が増加し、地方銀行(同比99.6%)及び第二地方銀行(同比95.4%)は前年を下回る実績となった。

(15頁金融機関別保証状況参照)

[保証種別状況]



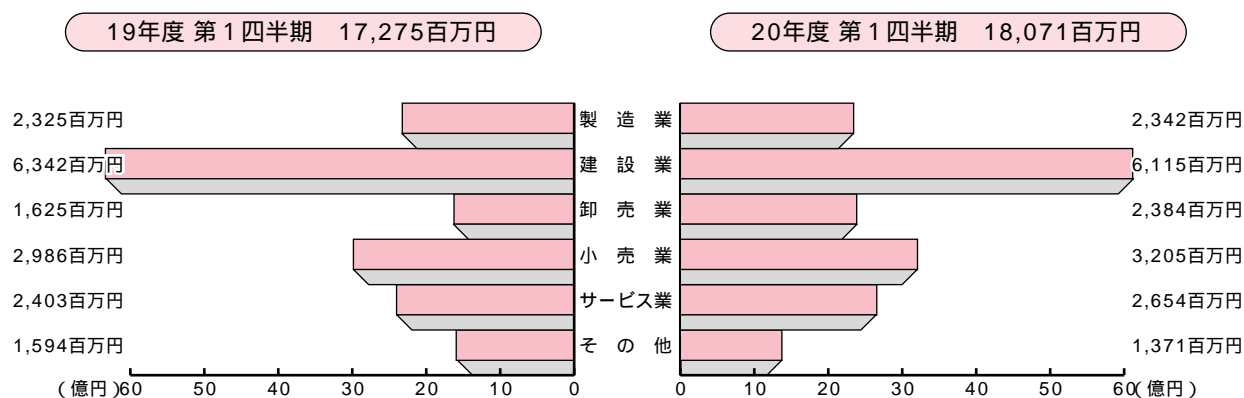
保証種別をみると、協会制度（対金額前年同期比110.2%）及び県制度（同比105.1%）の保証承諾が増加したが、鹿児島市制度（同比93.8%）は前年を下回る実績となった。

（18頁保証種別状況参照）

[業種別状況]

業種別にみると、卸売業（金額対前年同期比146.7%）及び運送倉庫業（同比170.4%）が大幅に前年実績を上回ったものの、小売業（同比87.0%）は、前年を下回る実績となった。

（19頁業種別保証状況参照）



市町村別県制度資金の利用状況

(単位：件・千円・%)

市 町 村		保 証 承 諾			保 証 債 務 残 高				代 位 弁 済			
		当月末(20/4～20/6)			当 月 末				当月末(20/4～20/6)			
		件数	金 額	前年比	件数	金 額	前年比	構成比	件数	金 額	前年比	構成比
市	鹿 児 島 市	179	2,447,380	97.4	2,350	17,486,635	107.9	32.1	13	69,774	78.8	32.9
	薩 摩 川 内 市	50	357,050	100.5	518	2,331,369	107.7	4.3	1	4,869		2.3
	鹿 屋 市	56	432,201	70.8	768	3,404,414	105.0	6.3	2	4,177	146.0	2.0
	枕 崎 市	22	126,900	73.7	276	1,558,672	106.5	2.9	0	0		0.0
	いちき串木野市	27	214,490	157.9	231	1,204,897	107.9	2.2	0	0	0.0	0.0
	阿 久 根 市	27	234,200	135.4	221	1,204,326	120.4	2.2	0	0		0.0
	出 水 市	11	72,300	47.9	228	1,204,487	95.1	2.2	2	5,215	191.0	2.5
	大 口 市	12	76,500	217.9	179	868,373	113.3	1.6	1	1,569	44.2	0.7
	指 宿 市	27	299,800	75.9	414	1,977,835	94.9	3.6	2	29,509		13.9
	南 さ つ ま 市	21	173,600	108.5	251	1,391,600	106.6	2.6	1	6,209		2.9
	霧 島 市	96	894,250	157.2	1,015	5,104,947	108.1	9.4	9	32,172	575.8	15.2
	垂 水 市	15	61,600	70.2	166	853,453	116.5	1.6	0	0	0.0	0.0
	日 置 市	40	407,960	127.8	506	2,281,081	115.4	4.2	0	0	0.0	0.0
	曾 於 市	18	137,000	103.9	213	1,038,686	119.6	1.9	0	0		0.0
	志 布 志 市	28	132,950	176.1	240	952,511	106.9	1.7	1	1,839	36.6	0.9
	南 九 州 市	25	213,600	85.7	398	1,966,252	99.0	3.6	1	742		0.3
	西 之 表 市	19	113,800	150.9	205	863,394	103.7	1.6	0	0		0.0
	奄 美 市	1	10,000		4	59,421		0.1	0	0		0.0
		市 部 計	674	6,405,581	103.2	8,183	45,752,353	107.3	84.0	33	156,075	114.1
鹿 児 島 郡	十 島 村	0	0		0	0		0.0	0	0		0.0
	三 島 村	0	0		0	0		0.0	0	0		0.0
	鹿 児 島 郡 計	0	0		0	0		0.0	0	0		0.0
薩 摩 郡	さ つ ま 町	10	135,000	78.5	253	1,321,172	88.9	2.4	3	38,821	716.1	18.3
	薩 摩 郡 計	10	135,000	78.5	253	1,321,172	88.9	2.4	3	38,821	716.1	18.3
出 水 郡	長 島 町	8	43,400	63.5	86	298,717	113.3	0.5	0	0		0.0
	出 水 郡 計	8	43,400	63.5	86	298,717	113.3	0.5	0	0		0.0
伊 佐 郡	菱 刈 町	5	47,000	151.6	65	322,765	129.4	0.6	0	0		0.0
	伊 佐 郡 計	5	47,000	151.6	65	322,765	129.4	0.6	0	0		0.0

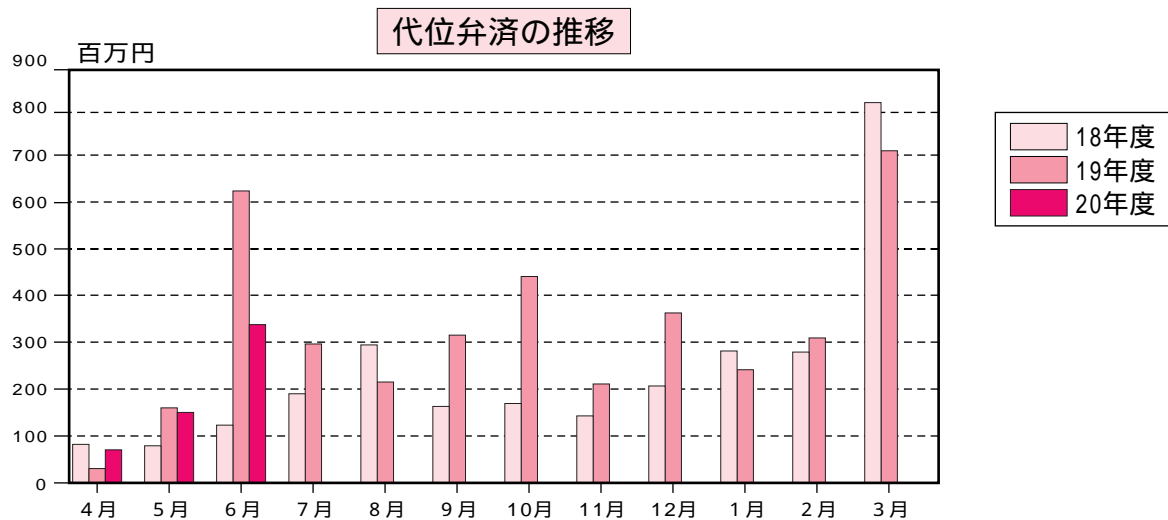
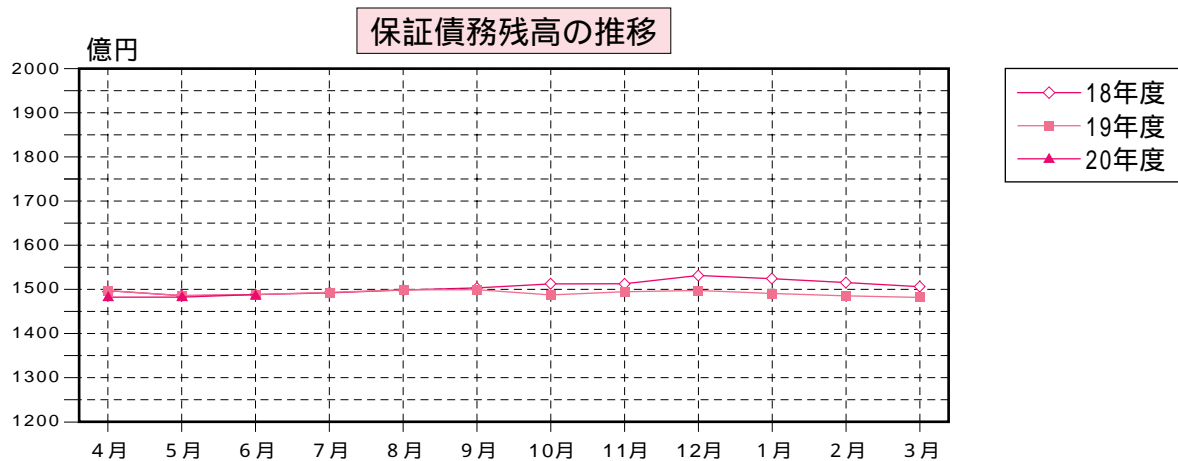
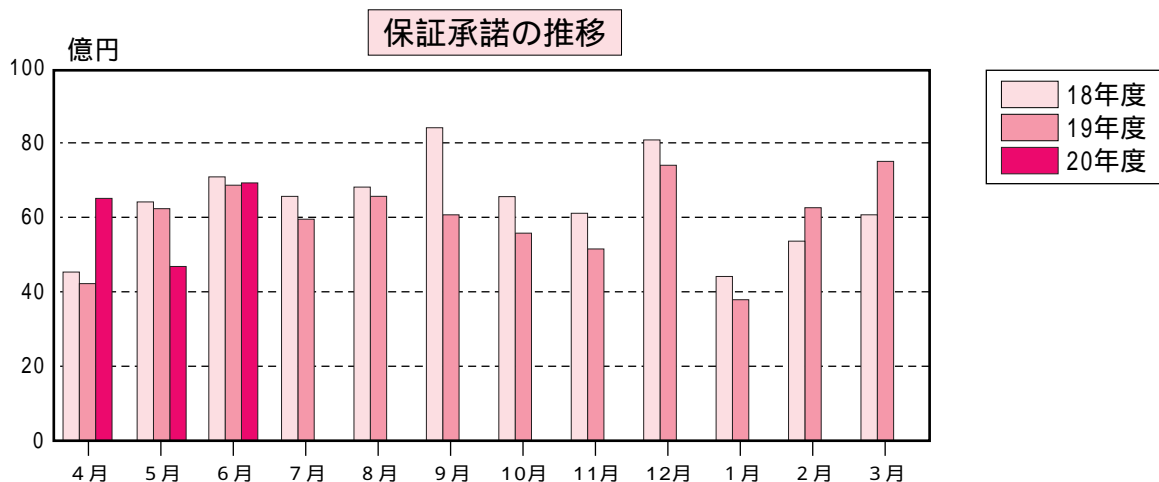
(単位：件・千円・%)

市 町 村		保 証 承 諾			保 証 債 務 残 高				代 位 弁 済			
		当月末(20/4～20/6)			当 月 末				当月末(20/4～20/6)			
		件数	金 額	前年比	件数	金 額	前年比	構成比	件数	金 額	前年比	構成比
始 良 郡	加 治 木 町	33	282,600	203.1	211	918,390	138.3	1.7	0	0	-	0.0
	始 良 町	34	274,400	100.1	335	1,391,597	106.6	2.6	1	3,152	24.8	1.5
	蒲 生 町	8	80,700	204.3	67	314,655	110.3	0.6	0	0	0.0	0.0
	湧 水 町	10	108,100	110.9	118	579,230	115.6	1.1	0	0	-	0.0
	始 良 郡 計	85	745,800	135.5	731	3,203,872	116.3	5.9	1	3,152	21.6	1.5
曾 於 郡	大 崎 町	7	92,500	114.2	74	433,739	117.3	0.8	1	2,755	82.3	1.3
	曾 於 郡 計	7	92,500	114.2	74	433,739	117.3	0.8	1	2,755	82.3	1.3
肝 属 郡	東 串 良 町	1	5,000	41.7	33	180,666	109.9	0.3	1	4,536	-	2.1
	肝 付 町	13	122,500	179.1	133	719,185	113.8	1.3	3	6,775	-	3.2
	錦 江 町	5	29,000	67.9	66	268,148	95.5	0.5	0	0	0.0	0.0
	南 大 隅 町	10	59,700	120.6	67	322,302	141.2	0.6	0	0	-	0.0
	肝 属 郡 計	29	216,200	125.3	299	1,490,301	114.2	2.7	4	11,311	155.3	5.3
熊 毛 郡	中 種 子 町	12	124,100	163.3	91	546,156	112.8	1.0	0	0	-	0.0
	南 種 子 町	7	53,800	58.9	56	270,719	89.4	0.5	0	0	-	0.0
	屋 久 島 町	6	75,000	72.3	124	827,769	108.9	1.5	0	0	0.0	0.0
	熊 毛 郡 計	25	252,900	93.3	271	1,644,644	106.3	3.0	0	0	0.0	0.0
大 島 郡	龍 郷 町	0	0	-	0	0	-	0.0	0	0	-	0.0
	徳 之 島 町	0	0	-	0	0	0.0	0.0	0	0	-	0.0
	天 城 町	0	0	-	0	0	-	0.0	0	0	-	0.0
	伊 仙 町	0	0	-	0	0	-	0.0	0	0	-	0.0
	宇 検 村	0	0	-	0	0	-	0.0	0	0	-	0.0
	喜 界 町	0	0	-	0	0	-	0.0	0	0	-	0.0
	瀬 戸 内 町	0	0	-	0	0	-	0.0	0	0	-	0.0
	知 名 町	0	0	-	0	0	-	0.0	0	0	-	0.0
	大 和 村	0	0	-	0	0	-	0.0	0	0	-	0.0
	与 論 町	0	0	-	0	0	-	0.0	0	0	-	0.0
	和 泊 町	0	0	-	0	0	-	0.0	0	0	-	0.0
大 島 郡 計	0	0	-	0	0	0.0	0.0	0	0	-	0.0	
合 計	843	7,938,381	105.1	9,962	54,467,562	107.6	100.0	42	212,113	123.1	100.0	

今月の保証状況（平成20年6月）

（単位：件・千円・％）

	当月中			当月末		
	件数	金額	前年比	件数	金額	前年比
保証承諾	674	6,924,126	101.0	1,705	18,070,567	104.6
保証債務残高				21,452	148,972,343	100.0
代位弁済	57	339,033	54.3	108	560,867	68.7



統計資料

平成20年6月分

1 事業概況

(単位：件・千円・%)

当 月 中				項 目	当 月 末					
件 数	金 額	前 年 比			件 数	金 額	前 年 比			
		件 数	金 額				件 数	金 額		
				申 込	期首繰越	75	1,066,700	125.0	134.3	
729	7,279,386	89.1	89.3		本年度中	2,049	22,626,856	98.7	111.5	
0	0			拒 絶		0	0			
111	1,139,320	182.0	214.7	申 込 取 消		215	2,065,880	142.4	132.3	
	611,980		152.1	査 定 減 額			1,235,409		115.0	
				調 査 中		204	2,321,700	248.8	197.7	
				承 諾	期首繰越	22,069	152,264,487	98.8	99.1	
674	6,924,126	91.0	101.0		本年度中	1,705	18,070,567	89.5	104.6	
17	185,100	89.5	121.0	保 証 後 取 消		34	383,000	69.4	54.3	
669	5,777,452	101.1	103.6	償 還		1,948	18,012,876	106.1	104.9	
57	335,459	150.0	54.0	代 位 弁 済(元金)		108	554,745	136.7	68.3	
				貸 付 報 告 未 着		232	2,412,090	74.8	75.2	
				保 証 債 務 残 高		21,452	148,972,343	97.6	100.0	
				代 位 弁 済	期首繰越	602	1,954,967	140.3	114.4	
57	335,459	150.0	54.0		本年度中	元 金	108	554,745	136.7	68.3
	3,574		109.0		利 息		6,122		122.3	
57	339,033	150.0	54.3		計	108	560,867	136.7	68.7	
2	4,643	50.0	5.2	回 収		8	42,923	88.9	38.1	
0	0			償 却		0	0			
				求 償 権 残 高		702	2,472,911	140.7	102.5	

2 保証状況(20年6月分)

金融機関別保証状況

(単位: 件・千円・%)

金融機関	保証承諾						保証債務残高				代位弁済				
	当月中			当月末(20/4~20/6)			当月末				当月末(20/4~20/6)				
	件数	金額	前年比	件数	金額(A)	前年比	件数	金額	前年比	構成比	件数	金額(B)	前年比	構成比	B/A
鹿児島銀行	190	1,808,550	89.9	462	5,245,451	101.8	7,546	59,235,323	91.9	39.8	14	56,132	46.5	10.0	1.1
宮崎銀行	4	81,500	1018.8	7	96,000	84.6	87	865,315	121.5	0.6	0	0		0.0	0.0
肥後銀行	0	0		0	0		12	117,729	90.6	0.1	0	0		0.0	
福岡銀行	0	0		0	0	0.0	7	131,925	151.4	0.1	0	0		0.0	
西日本シティ銀行	0	0		0	0		32	412,884	98.3	0.3	0	0		0.0	
地方銀行計	194	1,890,050	89.6	469	5,341,451	99.6	7,684	60,763,176	92.3	40.8	14	56,132	36.6	24.9	1.1
みずほ銀行	1	30,000		1	30,000	1000.0	16	166,262	40.8	0.1	0	0		0.0	
三菱東京UFJ銀行	0	0		0	0		0	0		0.0	0	0		0.0	
三井住友銀行	0	0		1	60,000		14	329,235	95.5	0.2	0	0		0.0	0.0
都市銀行計	1	30,000		2	90,000	3000.0	30	495,497	65.9	0.3	0	0			0.0
三菱UFJ信託銀行	0	0		0	0		0	0		0.0	0	0		0.0	
みずほ信託銀行	0	0		0	0		0	0		0.0	0	0		0.0	
信託銀行計	0	0		0	0		0	0		0.0	0	0		0.0	
南日本銀行	184	1,886,636	94.5	466	4,787,796	94.3	5,382	36,048,428	107.8	24.2	36	167,462	44.9	29.9	3.5
宮崎太陽銀行	6	44,600	64.1	11	104,900	42.1	190	1,158,608	93.6	0.8	0	0	0.0	0.0	0.0
熊本ファミリー銀行	8	132,000	134.0	21	422,500	172.8	218	2,249,472	91.2	1.5	4	54,005		9.6	12.8
第二地方銀行計	198	2,063,236	95.4	498	5,315,196	95.4	5,790	39,456,508	106.3	26.5	40	221,467	58.2	39.5	4.2
鹿児島相互信用金庫	124	1,577,650	112.2	335	4,058,480	124.1	3,645	24,047,838	109.2	16.1	21	139,640	57.0	24.9	3.4
鹿児島信用金庫	103	980,580	101.7	266	2,364,230	94.3	3,044	17,625,368	103.4	11.8	13	53,662	183.8	9.6	2.3
奄美大島信用金庫	0	0		0	0		12	62,495	194.9	0.0	0	0		0.0	
信金中央金庫	0	0		0	0		0	0		0.0	0	0		0.0	
信用金庫計	227	2,558,230	108.0	601	6,422,710	111.2	6,701	41,735,701	106.7	28.0	34	193,302	70.5	34.5	3.0
鹿児島興業信用組合	18	107,810	105.4	58	316,110	139.7	483	1,898,159	133.4	1.3	6	8,736	232.1	1.6	2.8
鹿児島県信用組合	35	258,800	230.6	74	537,100	203.6	701	3,510,001	101.1	2.4	9	36,575	815.9	6.5	6.8
奄美信用組合	0	0		0	0		0	0	0.0	0.0	0	0		0.0	
鹿児島県医師信用組合	0	0		0	0		8	111,735	83.8	0.1	3	15,597		2.8	
全国信用組合連合会	0	0		0	0		0	0		0.0	0	0		0.0	
信用組合計	53	366,610	170.9	132	853,210	174.1	1,192	5,519,895	109.7	3.7	18	60,908	738.5		7.1
商工組合中央金庫	1	16,000		3	48,000	67.6	54	996,165	89.9	0.7	2	29,059		5.2	60.5
国民生活金融公庫	0	0		0	0		0	0		0.0	0	0		0.0	
中小企業金融公庫	0	0		0	0		0	0		0.0	0	0		0.0	
農林中央金庫	0	0		0	0		0	0		0.0	0	0		0.0	
日本政策投資銀行	0	0		0	0		0	0		0.0	0	0		0.0	
政府系金融機関計	1	16,000		3	48,000	67.6	54	996,165	89.9	0.7	2	29,059		5.2	60.5
九州労働金庫	0	0		0	0		0	0		0.0	0	0		0.0	
小計	0	0		0	0		0	0		0.0	0	0		0.0	
鹿児島県信用農業協同組合連合会	0	0		0	0		1	5,400	8.4	0.0	0	0		0.0	
小計	0	0		0	0		1	5,400	8.4	0.0	0	0		0.0	
住友生命保険	0	0		0	0		0	0		0.0	0	0		0.0	
日新火災海上保険	0	0		0	0		0	0		0.0	0	0		0.0	
損害保険ジャパン	0	0		0	0		0	0		0.0	0	0		0.0	
保険会社計	0	0		0	0		0	0		0.0	0	0		0.0	
整理回収機構	0	0		0	0		0	0		0.0	0	0		0.0	
小計	0	0		0	0		0	0		0.0	0	0			
合計	674	6,924,126	101.0	1,705	18,070,567	104.6	21,452	148,972,343	100.0	100.0	108	560,867	68.7	100.0	3.1

市町村別保証状況

(単位：件・千円・%)

市 町 村		保 証 承 諾					保 証 債 務 残 高				代 位 弁 済			
		当 月 中		当 月 末 (20/4 ~ 20/6)			当 月 末				当 月 末 (20/4 ~ 20/6)			
		件数	金 額	件数	金 額	前年比	件数	金 額	前年比	構成比	件数	金 額	前年比	構成比
市	鹿 児 島 市	298	3,405,686	784	8,982,436	102.6	9,900	74,490,330	101.6	49.7	55	290,841	64.2	51.9
	薩 摩 川 内 市	25	227,900	70	709,850	137.0	863	5,874,161	97.2	3.9	3	19,326		3.4
	鹿 屋 市	29	273,600	64	527,201	61.0	1,025	5,860,664	92.4	3.9	5	23,980	838.5	4.3
	枕 崎 市	11	63,400	29	165,900	63.1	412	3,454,622	102.8	2.3	0	0		0.0
	いちき串木野市	17	150,490	36	305,490	97.0	345	2,136,759	87.5	1.4	0	0	0.0	0.0
	阿 久 根 市	10	80,350	38	330,900	113.7	365	2,193,387	104.6	1.5	2	6,674		1.2
	出 水 市	22	211,500	54	511,200	103.5	760	5,404,913	101.1	3.6	5	8,387		1.5
	大 口 市	7	27,500	12	76,500	146.8	243	1,465,001	97.0	1.0	1	1,569	44.2	0.3
	指 宿 市	20	221,500	42	648,700	93.9	602	4,199,253	96.4	2.8	5	45,105		8.0
	南 さ つ ま 市	14	65,000	34	225,430	42.4	428	2,911,007	104.6	1.9	3	8,778	231.7	1.6
	霧 島 市	53	677,550	113	1,357,250	154.3	1,400	9,522,874	99.3	6.3	12	37,055	93.0	6.6
	垂 水 市	12	98,000	20	176,600	114.1	234	1,554,529	94.8	1.0	0	0		0.0
	日 置 市	13	124,900	49	539,960	119.4	688	4,001,727	103.2	2.7	0	0		0.0
	曾 於 市	10	154,700	26	306,000	123.2	334	2,064,618	99.1	1.4	1	19,481		3.5
	志 布 志 市	17	74,650	34	161,650	128.8	354	1,746,642	95.9	1.2	1	1,839	31.3	0.3
	南 九 州 市	17	155,100	39	351,800	75.1	553	3,317,559	95.4	2.2	1	742		0.1
	西 之 表 市	5	15,500	26	196,800	148.6	305	1,888,802	91.0	1.3	0	0		0.0
	奄 美 市	0	0	1	10,000		7	90,429	157.8	0.1	0	0		0.0
		市 部 計	580	6,027,326	1,471	15,583,667	102.3	18,818	132,177,277	100.0	88.1	94	463,777	59.7
鹿 児 島 郡	十 島 村	0	0	0	0		0	0		0.0	0	0		0.0
	三 島 村	0	0	0	0		0	0		0.0	0	0		0.0
	鹿 児 島 郡 計	0	0	0	0		0	0		0.0	0	0		0.0
薩 摩 郡	さ つ ま 町	11	112,500	19	202,500	80.6	340	2,299,411	84.6	1.5	3	38,821		6.9
	薩 摩 郡 計	11	112,500	19	202,500	80.6	340	2,299,411	84.6	1.5	3	38,821		6.9
出 水 郡	長 島 町	8	110,900	12	168,400	113.5	114	637,103	125.5	0.4	0	0		0.0
	出 水 郡 計	8	110,900	12	168,400	113.5	114	637,103	125.5	0.4	0	0		0.0
伊 佐 郡	菱 刈 町	2	10,000	6	52,000	135.1	85	565,149	103.3	0.4	0	0		0.0
	伊 佐 郡 計	2	10,000	6	52,000	135.1	85	565,149	103.3	0.4	0	0		0.0

(単位：件・千円・%)

市 町 村		保 証 承 諾					保 証 債 務 残 高				代 位 弁 済			
		当 月 中		当 月 末 (20/4 ~ 20/6)			当 月 末				当 月 末 (20/4 ~ 20/6)			
		件数	金 額	件数	金 額	前年比	件数	金 額	前年比	構成比	件数	金 額	前年比	構成比
始 良 郡	加 治 木 町	15	76,000	37	311,600	119.3	316	1,873,433	100.9	1.2	0	0		0.0
	始 良 町	18	135,600	43	407,000	131.4	462	2,543,499	108.2	1.7	2	6,191	36.0	1.1
	蒲 生 町	4	51,700	8	80,700	204.3	88	398,348	107.7	0.3	0	0		0.0
	湧 水 町	3	100,000	13	196,100	137.6	152	907,383	98.0	0.6	0	0		0.0
	始 良 郡 計	40	363,300	101	995,400	132.2	1,018	5,722,663	104.0	3.8	2	6,191	32.4	1.1
曾 於 郡	大 崎 町	7	123,000	14	166,500	100.3	136	983,263	93.3	0.7	1	2,755	82.3	0.5
	曾 於 郡 計	7	123,000	14	166,500	100.3	136	983,263	93.3	0.7	1	2,755	82.3	0.5
肝 属 郡	東 串 良 町	2	15,000	2	15,000	125.0	43	280,144	91.6	0.2	1	4,536		0.8
	肝 付 町	4	35,000	19	244,500	203.1	180	1,290,036	111.7	0.9	6	36,762		6.6
	錦 江 町	1	10,000	6	34,000	79.6	86	382,713	75.2	0.3	0	0	0.0	0.0
	南 大 隅 町	4	23,500	14	88,700	105.0	93	480,099	113.3	0.3	0	0		0.0
	肝 属 郡 計	11	83,500	41	382,200	147.2	402	2,432,992	101.7	1.6	7	41,298	567.2	7.4
熊 毛 郡	中 種 子 町	5	28,100	18	227,600	157.0	152	1,170,494	103.1	0.8	0	0		0.0
	南 種 子 町	4	24,000	10	103,800	74.7	100	641,672	90.8	0.4	1	8,023		1.4
	屋 久 島 町	5	31,500	12	178,500	126.3	282	2,156,427	100.5	1.4	0	0	0.0	0.0
	熊 毛 郡 計	14	83,600	40	509,900	119.9	534	3,968,593	99.5	2.6	1	8,023	161.8	1.4
大 島 郡	龍 郷 町	0	0	0	0		0	0		0.0	0	0		0.0
	徳 之 島 町	1	10,000	1	10,000		3	20,153	39.1	0.0	0	0		0.0
	天 城 町	0	0	0	0		0	0		0.0	0	0		0.0
	伊 仙 町	0	0	0	0		0	0		0.0	0	0		0.0
	宇 検 村	0	0	0	0		1	160,000		0.1	0	0		0.0
	喜 界 町	0	0	0	0		0	0	0.0	0.0	0	0		0.0
	瀬 戸 内 町	0	0	0	0		0	0	0.0	0.0	0	0		0.0
	知 名 町	0	0	0	0		0	0		0.0	0	0		0.0
	大 和 村	0	0	0	0		0	0		0.0	0	0		0.0
	与 論 町	0	0	0	0		1	5,740	83.9	0.0	0	0		0.0
	和 泊 町	0	0	0	0		0	0		0.0	0	0		0.0
大 島 郡 計	1	10,000	1	10,000		5	185,893	293.8	0.1	0	0		0.0	
合 計	674	6,924,126	1,705	18,070,567	104.6	21,452	149,972,343	100.6	100.0	108	560,867	68.7	100.0	

保証種類別保証状況

(単位：件・千円・%)

保証種類	保証承諾						保証債務残高				代位弁済				
	当月中			当月末(20/4~20/6)			当月末				当月末(20/4~20/6)				
	件数	金額	前年比	件数	金額	前年比	件数	金額	前年比	構成比	件数	金額	前年比	構成比	
一般保証	75	1,370,800	114.7	210	3,758,930	100.6	3,916	36,100,413	86.9	24.2	39	202,763	69.2	36.2	
(根保証扱い)	0	0		0	0	0.0	2	34,000	25.8	0.0	0	0		0.0	
長期経営資金	0	0		0	0		26	516,863	79.5	0.3	0	0		0.0	
当座貸越	23	344,000	51.9	64	1,440,000	100.2	701	18,604,079	89.8	12.5	0	0		0.0	
事業者カードローン	44	209,400	107.7	98	481,400	109.2	1,179	5,032,743	91.4	3.4	4	16,468	165.2	2.9	
開業資金保証	0	0	0.0	0	0		1	3,272	63.3	0.0	0	0		0.0	
特別小口保証	0	0		0	0		3	8,843	237.6	0.0	1	2,610		0.5	
経営安定関連	13	313,100	287.2	30	923,600	248.4	398	6,104,890	112.5	4.1	5	73,360	183.7	13.1	
小口零細企業保証	1	4,500		2	7,200		14	31,315		0.0	0	0		0.0	
海外投資関係保証	0	0		0	0		1	21,164	97.9	0.0	0	0		0.0	
緊急特別融資保証	0	0		0	0		1	795	46.9	0.0	0	0		0.0	
経営革新関連保証	0	0		0	0		12	252,908	88.4	0.2	1	8,926		1.6	
金融環境変化対応資金	0	0		0	0		139	583,764	67.5	0.4	2	5,152	13.5	0.9	
金融創業関連保証	0	0		0	0		0	0		0.0	0	0		0.0	
安定経営資源活用関連保証	0	0		0	0		0	0		0.0	0	0		0.0	
小計	0	0		0	0		139	583,764	67.5	0.4	2	5,152	13.5	0.9	
中堅企業特別保証	0	0		0	0		0	0		0.0	0	0		0.0	
特定社債保証	0	0		0	0	0.0	12	710,000	63.1	0.5	0	0		0.0	
流動資産担保融資保証	1	5,200	64.2	6	210,000	132.6	27	1,123,400	198.1	0.8	0	0		0.0	
金融安定サポート	0	0		0	0		1	3,440	69.5	0.0	0	0		0.0	
協会制度計	157	2,247,000	103.6	410	6,821,130	110.2	6,431	69,097,889	90.1	46.4	52	309,279	50.4	55.1	
県	中小企業振興資金	290	2,804,550	90.2	708	6,954,711	100.8	8,518	47,418,279	105.5	31.8	37	179,338	117.9	32.0
	小規模企業活力応援資金	24	65,500		53	193,450		230	725,379		0.5	1	975		0.2
	特別小口資金	0	0	0.0	6	11,700	52.5	105	148,957	75.7	0.1	1	457		0.1
	先端技術・IT導入資金	0	0		0	0		5	129,172	392.0	0.1	0	0		0.0
	創業支援資金	7	33,000	71.7	20	83,000	47.8	529	1,782,228	109.7	1.2	1	4,287	347.1	0.8
	ベンチャー企業支援資金	2	14,000		4	74,500	124.4	32	577,243	113.1	0.4	0	0		0.0
	新事業チャレンジ資金	1	3,000	11.1	6	42,800	42.8	142	1,009,502	89.2	0.7	1	20,834		3.7
	福祉のまちづくり施設整備資金	0	0		0	0		0	0		0.0	0	0		0.0
	商店街活性化資金	0	0		0	0	0.0	5	42,515	326.5	0.0	0	0		0.0
	地球温暖化資金	1	45,000		2	56,700		1	11,560		0.0	0	0		0.0
	自動車関連企業活力資金	0	0		1	5,000		1	4,916		0.0	0	0		0.0
	緊急災害対策資金	0	0		0	0		109	582,715	87.4	0.4	0	0		0.0
	緊急経営対策資金	19	271,020	371.3	43	516,520	181.6	222	1,947,858	147.6	1.3	1	6,222		1.1
	共生・協働サポート融資	0	0		0	0		1	2,000		0.0	0	0		0.0
経営支援資金	0	0		0	0		43	56,510	47.5	0.0	0	0		0.0	
特別経営改善資金	0	0		0	0		2	9,493	79.7	0.0	0	0		0.0	
同和地区経営安定	0	0		0	0		17	19,234	36.6	0.0	0	0		0.0	
県制度計	344	3,236,070	99.3	843	7,938,381	105.1	9,962	54,467,561	107.6	36.6	42	212,113	123.1	37.8	
鹿兒島市	産業振興資金	114	945,346	166.0	287	2,064,846	130.4	3,345	10,557,618	105.2	7.1	8	15,097	272.2	2.7
	短期事業資金	7	24,600	273.3	13	44,100	294.0	15	53,500	232.6	0.0	0	0		0.0
	特別小口資金	2	7,000		6	24,500		101	241,907		0.2	0	0		0.0
	小規模企業支援資金	29	131,110		81	308,710		285	1,037,943		0.7	0	0		0.0
	経営安定化資金	19	322,600	39.6	55	828,600	44.7	1,190	13,101,542	117.1	8.8	5	20,315	82.6	3.6
	環境配慮促進資金	0	0		0	0	0.0	3	10,469		0.0	0	0		0.0
	災害対策資金	0	0		0	0		0	0		0.0	0	0		0.0
	創業支援資金	2	10,400	27.5	8	33,300	46.7	76	246,146	84.9	0.2	1	4,060		0.7
	新事業展開支援資金	0	0		2	7,000		31	64,887		0.0	0	0		0.0
設備整備資金	0	0		0	0		13	92,883	70.0	0.1	0	0		0.0	
鹿兒島市制度計	173	1,441,056	100.7	452	3,311,056	93.8	5,059	25,406,895	117.2	17.1	14	39,472	131.0	7.0	
合計	674	6,924,126	101.0	1,705	18,070,567	104.6	21,452	148,972,343	100.0	100.0	108	560,867	68.7	100.0	

業種別保証状況

(単位：件・千円・%)

業 種	保 証 承 諾						保 証 債 務 残 高				代 位 弁 済			
	当 月 中			当 月 末 (20/4 ~ 20/6)			当 月 末				当 月 末 (20/4 ~ 20/6)			
	件数	金 額	前年比	件数	金 額	前年比	件数	金 額	前年比	構成比	件数	金 額	前年比	構成比
製 造 業	82	1,023,100	91.1	188	2,342,150	100.7	2,756	22,713,490	98.3	15.2	8	65,402	185.8	11.7
建 設 業	214	2,272,426	95.6	530	6,115,076	96.4	5,854	41,857,717	102.7	28.1	31	168,096	646.7	30.0
卸 売 業	61	906,500	165.5	153	2,383,700	146.7	1,603	15,866,765	116.2	10.7	6	28,671	63.0	5.1
小 売 業	167	1,267,900	76.5	408	3,204,741	87.0	4,725	28,855,171	78.1	19.4	24	115,184	182.7	20.5
運 送 倉 庫 業	30	448,990	213.8	62	965,390	170.4	681	6,459,041	102.5	4.3	0	0	-	0.0
サ ー ビ ス 業	100	790,210	95.0	318	2,653,710	110.5	5,198	28,459,926	123.1	19.1	39	183,514	649.6	32.7
不 動 産 業	14	77,000	123.0	27	164,900	65.2	459	3,692,044	91.5	2.5	0	0	-	0.0
そ の 他 の 産 業	6	138,000	287.5	19	240,900	309.2	176	1,068,189	98.0	0.7	0	0	0.0	0.0
合 計	674	6,924,126	101.0	1,705	18,070,567	104.6	21,452	148,972,343	100.0	100.0	108	560,867	68.7	100.0

金額別保証状況

(単位：件・千円・%)

金 額	保 証 承 諾					
	当 月 中		当 月 末 (20/4 ~ 20/6)			
	件 数	金 額	件 数	金 額	前年比	構成比
1 0 0 万円以下	33	30,060	90	78,360	71.4	0.4
2 0 0 万円以下	79	143,050	200	355,951	81.1	2.0
3 0 0 万円以下	94	270,130	211	608,310	78.0	3.4
5 0 0 万円以下	139	641,446	361	1,664,556	85.7	9.2
1 , 0 0 0 万円以下	148	1,237,690	388	3,251,390	85.9	18.0
1 , 5 0 0 万円以下	54	744,850	127	1,726,850	110.6	9.6
2 , 0 0 0 万円以下	48	921,500	121	2,334,750	96.6	12.9
3 , 0 0 0 万円以下	46	1,279,400	110	3,050,900	112.3	16.9
5 , 0 0 0 万円以下	27	1,211,000	79	3,481,500	145.3	19.3
8 , 0 0 0 万円以下	5	345,000	12	840,000	146.0	4.6
1 億円以下	1	100,000	5	478,000	86.6	2.6
2 億円以下	0	0	1	200,000		1.1
3 億円以下	0	0	0	0		0.0
3 億円超	0	0	0	0		0.0
合 計	674	6,924,126	1,705	18,070,567	104.6	100.0
1 件当平均保証金額		10,273		10,599	116.8	

期間別保証状況

(単位：件・千円・%)

金 額	保 証 承 諾					
	当 月 中		当 月 末 (20/4 ~ 20/6)			
	件 数	金 額	件 数	金 額	前年比	構成比
3 か月以下	5	22,200	24	176,800	89.2	1.0
6 か月以下	34	217,000	74	671,600	99.0	3.7
1 年以下	22	408,700	66	1,125,100	103.3	6.2
2 年以下	74	568,200	183	1,943,850	105.3	10.8
3 年以下	31	116,300	79	276,450	37.4	1.5
4 年以下	12	82,800	35	235,301	165.1	1.3
5 年以下	242	2,034,590	607	4,864,180	90.3	26.9
7 年以下	240	3,072,286	592	7,581,486	137.7	42.0
1 0 年以下	9	260,800	30	729,300	55.5	4.0
1 0 年超	5	141,250	15	466,500	122.9	2.6
合 計	674	6,924,126	1,705	18,070,567	104.6	100.0
1 件当平均保証期間(か月)	51.9	57.3	51.8	55.6		

資金使途別保証状況

(単位：件・千円・%)

金額	保証承諾					
	当月中		当月末(20/4~20/6)			
	件数	金額	件数	金額	前年比	構成比
運転資金	563	6,041,836	1,396	15,346,987	117.3	84.9
設備資金	39	296,790	122	1,123,580	83.0	6.2
運転・設備資金	72	585,500	187	1,600,000	56.5	8.9
運転(消滅保証・除く再生審査会)	0	0	0	0		0.0
運転・設備(同上)	0	0	0	0		0.0
運転(消滅保証・限る再生審査会)	0	0	0	0		0.0
運転・設備(同上)	0	0	0	0		0.0
合計	674	6,924,126	1,705	18,070,567	104.6	100.0

新規・継続別保証状況

(単位：件・千円・%)

区分	保証承諾					
	当月中		当月末(20/4~20/6)			
	件数	金額	件数	金額	前年比	構成比
新規	69	258,300	195	926,980	59.6	5.1
継続	605	6,665,826	1,510	17,143,587	109.1	94.9
合計	674	6,924,126	1,705	18,070,567	104.6	100.0

担保・無担保別保証状況

(単位：件・千円・%)

区分	保証承諾					
	当月中		当月末(20/4~20/6)			
	件数	金額	件数	金額	前年比	構成比
担保不動産	114	1,653,200	260	4,286,350	86.3	23.7
担保その他	1	5,200	6	210,000	130.1	1.2
無担保	559	5,265,726	1,439	13,574,217	111.8	75.1
合計	674	6,924,126	1,705	18,070,567	104.6	100.0

事故原因別代位弁済状況

(単位：件・千円・%)

区分	代位弁済						
	当月中			当月末(20/4~20/6)			
	件数	金額	構成比	件数	金額	前年比	構成比
売上・受注の減少	23	119,852	35.4	43	197,184	32.3	35.2
競争激化	3	17,498	5.2	9	53,429	49.6	9.5
取引先の倒産	3	16,354	4.8	3	16,354	21.1	2.9
回収困難	2	12,286	3.6	2	12,286		2.2
事業拡張設備投資過多	3	49,136	14.5	5	70,269	396.2	12.5
金融困難	2	8,120	2.4	8	39,608		7.1
経営管理の放漫	5	22,342	6.6	11	47,650	3858.3	8.5
災害・事故・その他	6	19,702	5.8	15	46,429	1535.9	8.3
不明	4	55,312	16.3	6	59,227	7.3	10.6
保証人事故	6	18,432	5.4	6	18,432		3.3
合計	57	339,033	100.0	108	560,867	68.7	100.0

【相談窓口のご案内】

1 保証相談窓口

当協会では、信用保証のご利用に関するご相談をはじめ、制度融資についてのご案内・ご相談や金融面からの経営相談を常時お受けしています。この相談窓口は、保証部に設けておりますので、お気軽にお越しください。

なお、おいでいただく際、決算書等の資料をお持ちいただければ、より具体的なご相談に応じることができます。ぜひご利用ください。

お問い合わせ

電話番号 099-223-0271
受付時間 平日 9:00~17:15(土・日曜日及び祝日は除く)

2 特別相談窓口

当協会では、取引先の倒産、災害、金融機関の破綻などによって経営の安定に支障をきたしている中小企業の方のために、特別相談窓口を設置し、ご相談をお受けしています。

平成20年5月現在、次の相談窓口を設置しています。この相談窓口は保証部に設けてありますので、お気軽にご相談ください。

【取引先の倒産関連】

三菱自動車工業関連

【その他】

皮革等関連
牛海綿状脳症(BSE)関連
高病原性鳥インフルエンザ関連
原油・原材料価格上昇関連
北朝鮮制裁措置関連
建築関連中小企業者対策関連
ガソリン・軽油販売関連中小企業金融支援対策関連

上記の特別相談窓口のほか、「責任共有制度に係る相談窓口」も設置しています。

お問い合わせ

電話番号 099-223-0271
受付時間 平日 9:00~17:15(土・日曜日及び祝日は除く)

3 経営再生支援相談窓口

当協会では、経営改善や事業再生に関するご相談を常時お受けしています。この相談窓口は、経営再生支援室に設けてありますので、お気軽にお越しください。

なお、おいでいただく際、決算書等の資料をお持ちいただければ、より具体的なご相談に応じることができます。ぜひご利用ください。

お問い合わせ

電話番号 099-223-0274
受付時間 平日 9:00~17:15(土・日曜日及び祝日は除く)

4 苦情相談窓口

当協会では、信用保証に関する苦情・質問などのご相談を常時お受けしています。

お客様の声を真摯に受け止め、まごころをこめて対応いたします。

お気軽にご意見やご要望などをお寄せください。

お問い合わせ

電話番号 099-223-0530
受付時間 平日 9:00~17:15(土・日曜日及び祝日は除く)