

目 次

◇お知らせ

- 1 役員の就任・退任について
- 2 保証利用企業先数増加キャンペーンについて
- 3 保証申込時における提出書類についてのお願い
- 4 環境保全関係保証制度及び信用保証料率の割引についてのご案内
- 5 創業者のための保証制度のご案内

◇不動産競売物件情報

◇保証承諾額上位店舗（平成25年5月）

◇今月の保証状況（平成25年5月）

◇統計資料

- 1 事業概況
- 2 保証状況
 - (1) 金融機関別保証状況
 - (2) 市町村別保証状況
 - (3) 保証種類別保証状況
 - (4) 業種別保証状況
 - (5) 金額別保証状況
 - (6) 期間別保証状況
 - (7) 資金用途別保証状況
 - (8) 新規・継続別保証状況
 - (9) 担保・無担保別保証状況
 - (10) 事故原因別代位弁済状況

【相談窓口のご案内】

保証月報は、毎月1回発行しております。
ご意見等は企画調整課までお寄せください。

**** 月報をご覧いただくにあたってのおことわり ****

◎四捨五入のため個々の金額の合計が、合計の金額と一致しない場合があります。

◎構成比の数字は、金額をベースとし、小数第二位を四捨五入したものです。このため、個々の構成比の合計が、100%とならない場合があります。

<表紙の写真>
白谷雲水峡

役員の就任・退任について

当協会の役員について、以下のとおり異動がありましたので、お知らせいたします。

【退任】

平成25年5月31日 会長 かりや 仮屋 もとみ 基美

【就任】

平成25年6月1日 会長 やまだ 山田 ひろあき 裕章



プロフィール

平成10年4月	鹿児島県総務部学事文書課長
平成11年4月	〃 企画部企画調整課長
平成13年4月	〃 農政部次長
平成15年4月	〃 企画部次長(中長期政策等担当)
平成16年4月	〃 農政部長
平成19年4月	〃 会計管理者(兼)出納局長
平成20年1月	〃 会計管理者(兼)出納局長(兼)農政部長
平成20年4月	〃 企画部長
平成21年4月	〃 副知事就任
平成25年3月	〃 副知事退任

【退任】

平成25年5月31日 常務理事 いぶすき けんぞう 指宿 健三

【就任】

平成25年6月1日 常務理事 なかやま きんぞう 中山 金蔵



プロフィール

昭和52年4月 鹿児島県信用保証協会 入協
平成13年4月 業務部業務第一課長
平成16年4月 調査室長
平成19年4月 管理部次長兼管理第一課長
平成21年4月 保証部次長(総括)
平成22年4月 経営支援部長
平成23年4月 総務部長
平成25年4月 審議役
平成25年5月 鹿児島県信用保証協会退職

【退任】

平成25年5月31日 理事(非常勤) つほみず とくろう 坪水 徳郎 (鹿屋商工会議所会頭)

【就任】

平成25年6月1日 理事(非常勤) にし ゆういち 西 勇一 (霧島商工会議所会頭)

保証利用企業先数増加キャンペーンについて

当協会では、県内の中小企業者の皆様に幅広く信用保証制度をご利用していただくために、下記のとおり「保証利用企業先数増加キャンペーン」を行うことといたしましたので、ご協力を賜りますようお願い申し上げます。

記

1 実施期間

平成25年7月1日から平成25年12月31日まで（6か月間）

2 表彰対象

平成25年6月30日と平成25年12月31日の保証利用企業先数を比較して、増加件数が上位の金融機関営業店及び商工団体

3 その他

感謝状等の贈呈

4 担当窓口

鹿児島県信用保証協会 保証部保証事務課

電話 099-223-0271

保証申込時における提出書類についてのお願い

当協会では、かねてから審査の早期処理に務めておりますが、最近、保証申込時におきまして提出書類の不備が見受けられます。

特に平成24年6月から提出が必須となっている「決算情報等確認書」や決算書における「株主変動計算書」「勘定科目内訳明細」の洩れなど保証申込の受付に支障を来す書類もあります。

また、納税証明書、許認可証、長期収支計画書についても添付洩れが散見されます。

つきましては、審査の迅速化を図るために、保証申込の際は、書類洩れのないよう、今一度ご確認いただきますようお願いいたします。

環境保全関係保証制度及び信用保証料率の割引についてのご案内

当協会は、地球温暖化対策に取り組み、環境保全に貢献している中小企業者を支援いたします。

環境保全関係保証制度

保証制度名	保証限度額	貸付利率	期間 (据置期間)	保証料率	担 保	連帯保証人
環境対策サポート保証	2億8,000万円	年以内 年1.90% 1年超3年以内 年2.00% 3年超5年以内 年2.10% 5年超7年以内 年2.30% 7年超 年2.70%	運転資金 15年以内 (12か月以内) 設備資金 20年以内 (12か月以内)	年0.25%～ 1.70%	必要に応じ 徴 求	原則として、法人代表者のみ
地球温暖化対策資金 (鹿児島県制度)	5,000万円	1年以内 年1.90% 1年超3年以内 年2.00% 3年超5年以内 年2.10% 5年超7年以内 年2.30% 7年超 年2.70%	運転資金 7年以内 (24か月以内) 設備資金 10年以内 (36か月以内)	年0.13%～ 1.58%	必要に応じ 徴 求	原則として、法人代表者のみ
環境配慮促進資金 (鹿児島市制度)	3,000万円	1年以内 年1.90% 1年超3年以内 年2.05% 3年超5年以内 年2.25% 5年超7年以内 年2.35% 7年超 年2.45%	運転資金 7年以内 (12か月以内) 設備資金 10年以内 (12か月以内)	年0.45%～ 1.90% (鹿児島市の保証料補助4/5あり)	必要に応じ 徴 求	原則として、法人代表者のみ

信用保証料の割引

ISO14001、エコアクション21又はグリーン経営の認証を取得している中小企業者の皆様につきましては、平成27年3月31日までの期間中、認証を受けていることを示す書類の提出がある場合、信用保証料率を0.1%割り引きます。(ただし、環境対策サポート保証は除きます。)

創業者のための保証制度のご案内

保証制度名	保証限度額	貸付利率	期間 (据置期間)	保証料率	担保	連帯保証人
創業関連保証	1,000万円	金融機関 所定の利率	10年以内 (12か月以内)	年1.00%	不要	原則として、法人代表者のみ
創業等関連保証	1,500万円					
創業支援資金 (鹿児島県制度) ※1	運転資金 1,000万円	1年以内 年1.90%	運転資金 7年以内 (24か月以内)	年0.13% ～年1.58%	必要に応じ 徴求	
	設備資金 2,000万円	1年超3年以内 年2.00%				
創業支援資金 (鹿児島市制度) ※2	1,000万円 運転資金 700万円以内 (必要額の80%以内)	3年超5年以内 年2.10%	運転資金 7年以内 (12か月以内)	年0.45% ～年1.90% (鹿児島市の保証料補助2/3あり)		
		5年超7年以内 年2.30%				設備資金 10年以内 (18か月以内)
		7年超10年以内 年2.70%				
		1年以内 年1.90%				
		1年超3年以内 年2.05%				
		3年超5年以内 年2.25%				
		5年超7年以内 年2.35%				
		7年超 年2.45%				

- ※1 ①事業開始に必要な資金の25%以上の自己資金を保有していること、②商工団体長の推薦があることが条件になります。
 ※2 融資金額は、開業に係る資金の80%以内ですが、開業業種に係る従事経験が3年未満の場合(法律に基づく資格や特許等を生かした開業を除く)は50%以内です。
 ※3 この他、条件によっては、一般保証もご利用になれます。

鹿児島県信用保証協会では、起業・創業を促進するため、創業支援体制を強化しています。

- 創業関係に係る、専任の保証審査担当者があります。
- 創業に関する事業計画に対する助言や創業後のフォローアップをきめ細やかに対応します。

お気軽にお問い合わせください。

鹿児島県信用保証協会 保証部(専任担当者;矢元,久見木)
 TEL099-223-0271 FAX099-222-1093

また、当協会では以下のようなリーフレットを作成し、創業関連保証制度のPRを行っています。



不動産競売物件情報

次の物件について、現在、競売事件が進行中でありますので、買受希望者等の情報を鹿児島県信用保証協会管理部までお寄せ下さいますようお願いいたします。

物件1 【鹿屋市】

所在地	鹿屋市串良町有里字星原塚5049番4		
種類	宅地 2658.00 m ² 居宅・事務所(附属建物含む) 573.64 m ²		
裁判所	鹿児島地方裁判所鹿屋支部	事件番号	平成24年(ケ)第63号
入札期間	平成25年8月22日 ~ 平成25年8月29日		
開札期日	平成25年9月5日		
特別売却期間	平成25年9月5日 ~ 平成25年9月20日		
売却基準価額	1,904,000円	買受可能価額	1,523,000円

《留意点》 本月報掲載後の事件取り下げ等により、買受できない場合もあります。

【お問い合わせ先】 鹿児島県信用保証協会 管理部 (担当 緒方)
電話番号 099-223-0272



保証承諾額上位店舗(平成25年5月)

1 金融機関営業店別 (単位:千円)

順位	金融機関名	本支店名	保証承諾額
1	南日本銀行	本店	195,000
2	鹿児島信用金庫	谷山支店	169,000
3	南日本銀行	末吉支店	165,500
4	鹿児島信用金庫	枕崎支店	158,200
5	鹿児島銀行	鴨池支店	148,500
6	鹿児島信用金庫	国分支店	144,740
7	南日本銀行	中央支店	137,000
8	鹿児島信用金庫	高見馬場支店	135,000
9	鹿児島信用金庫	坂之上支店	120,000
10	鹿児島信用金庫	田上支店	117,000
11	鹿児島相互信用金庫	原良支店	115,000
12	鹿児島相互信用金庫	城北支店	112,000
13	南日本銀行	伊敷支店	111,500
14	鹿児島相互信用金庫	指宿支店	107,000
15	熊本銀行	出水支店	97,700
16	鹿児島銀行	大崎支店	97,000
17	南日本銀行	鹿屋支店	96,900
18	鹿児島銀行	鹿屋支店	94,000
19	鹿児島銀行	谷山支店	92,000
19	南日本銀行	宮之城支店	92,000
21	南日本銀行	卸本町支店	87,850
22	鹿児島信用金庫	寿支店	85,000
23	鹿児島相互信用金庫	大崎支店	84,700
24	鹿児島信用金庫	城西支店	83,500
25	鹿児島信用金庫	紫原支店	81,500

順位	金融機関名	本支店名	保証承諾額
26	南日本銀行	与次郎ヶ浜支店	80,500
27	鹿児島銀行	沖永良部支店	80,000
27	鹿児島相互信用金庫	谷山港支店	80,000
29	南日本銀行	国分支店	79,000
29	鹿児島信用金庫	本店	79,000
31	南日本銀行	指宿支店	78,200
32	鹿児島信用金庫	鹿屋支店	74,500
33	南日本銀行	鴨池支店	74,000
34	鹿児島相互信用金庫	本店	70,500
35	鹿児島信用金庫	志布志支店	67,000
36	南日本銀行	伊集院支店	66,400
37	鹿児島信用金庫	伊敷支店	64,900
38	鹿児島相互信用金庫	種子島支店	64,000
39	鹿児島銀行	国分支店	61,500
40	鹿児島信用金庫	甲南支店	60,000
40	鹿児島信用金庫	隼人支店	60,000
42	鹿児島信用金庫	加治木支店	59,500
43	鹿児島相互信用金庫	始良支店	59,000
44	鹿児島信用金庫	吉野支店	55,500
45	鹿児島相互信用金庫	紫原支店	54,000
46	宮崎太陽銀行	南鹿児島支店	53,800
47	鹿児島銀行	高見馬場支店	53,500
48	鹿児島相互信用金庫	岩川支店	53,000
49	鹿児島興業信用組合	大根占支店	52,500
50	南日本銀行	天文館支店	52,400

2 商工団体本支所別<鹿児島県制度分> (単位:千円)

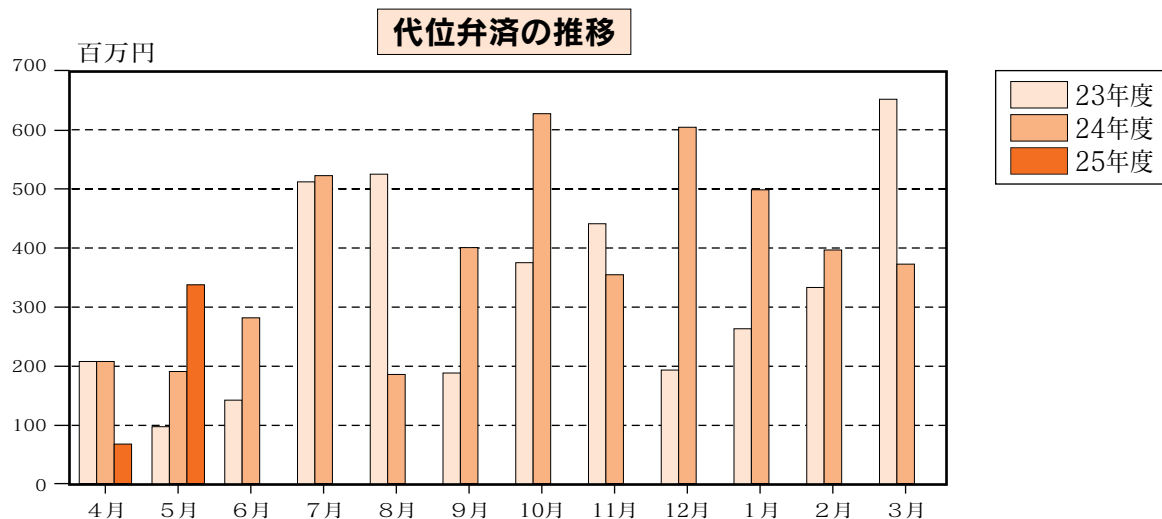
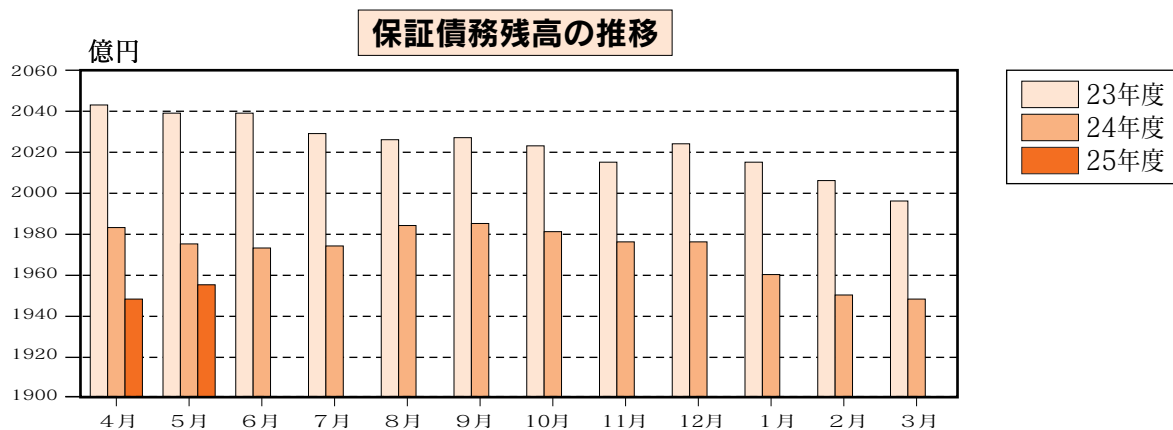
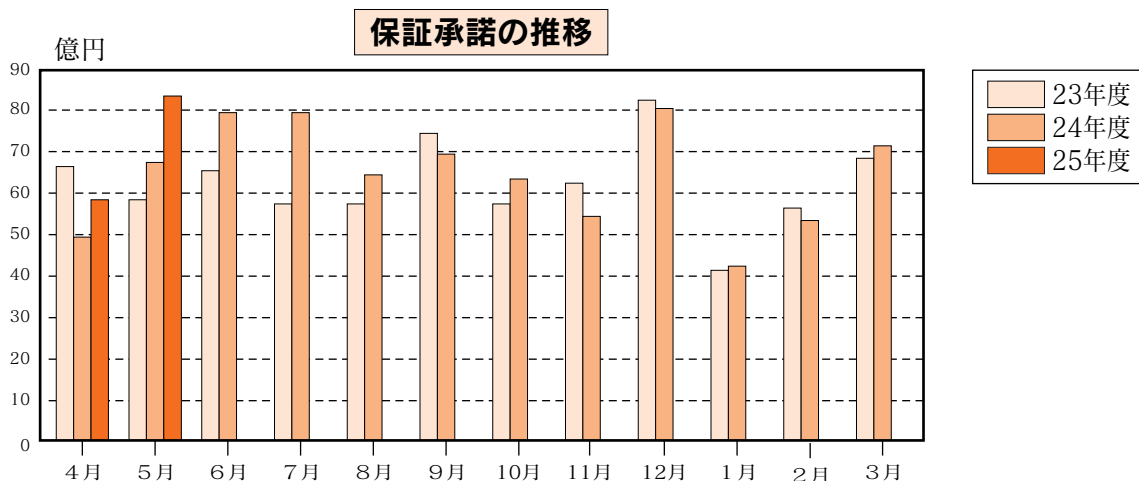
順位	商工団体名	保証承諾額
1	鹿屋商工会議所	98,500
2	霧島商工会議所	81,940
3	川内商工会議所	80,500
4	霧島市商工会隼人本所	71,500
5	大崎町商工会	70,000
6	かごしま市商工会谷山本所	60,000
7	薩摩川内市商工会入来本所	48,500
8	阿久根商工会議所	47,000
9	かごしま市商工会松元支所	40,000
10	かごしま市商工会吉田支所	37,000

順位	商工団体名	保証承諾額
11	南大隅町商工会根占本所	35,300
12	屋久島町商工会安房支所	34,600
13	霧島市商工会牧園支所	30,000
14	いちき串木野商工会議所	27,300
15	始良市商工会始良本所	27,000
16	市来商工会	23,000
17	枕崎商工会議所	20,000
17	鶴の町商工会高尾野本所	20,000
17	霧島市商工会霧島支所	20,000
20	出水商工会議所	18,000

今月の保証状況（平成25年5月）

(単位：件・千円・%)

	当 月 中			当 月 末		
	件 数	金 額	前年比	件 数	金 額	前年比
保証承諾	754	8,267,887	130.2	1,328	14,049,847	125.3
保証債務残高	—	—	—	23,810	195,515,101	99.0
代位弁済	50	337,155	177.8	70	404,506	102.0



統計資料

平成25年5月分

1 事業概況

(単位：件・千円・%)

当 月 中				項 目	当 月 末			
件 数	金 額	前 年 比			件 数	金 額	前 年 比	
		件 数	金 額				件 数	金 額
—	—	—	—	申 期首繰越 込	153	1,998,610	156.1	158.6
809	9,045,850	128.8	118.7		本年度中	1,417	15,730,250	124.8
0	0	—	—	拒 絶	0	0	—	—
39	558,400	95.1	101.6	申 込 取 消	75	1,075,600	105.6	108.1
66	283,963	74.2	82.5	査 定 減 額	114	474,463	70.8	69.6
—	—	—	—	調 査 中	167	2,128,950	136.9	122.0
—	—	—	—	承 期首繰越 諾	24,018	198,166,141	99.8	97.7
754	8,267,887	130.9	130.2		本年度中	1,328	14,049,847	127.7
13	265,000	185.7	268.1	保 証 後 取 消	27	411,416	245.5	274.6
548	5,943,668	90.0	85.7	償 還	1,093	11,905,830	97.9	91.0
50	334,133	294.1	177.9	代 位 弁 済 (元 金)	70	400,651	145.8	101.9
—	—	—	—	貸 付 報 告 未 着	346	3,982,990	136.8	140.0
—	—	—	—	保 証 債 務 残 高	23,810	195,515,101	100.6	99.0
—	—	—	—	代 期首繰越 位	165	848,381	82.9	72.3
50	334,133	294.1	177.9		本年度中	70	400,651	145.8
—	3,022	—	164.7	弁 利 息 済 計	—	3,855	—	108.4
50	337,155	294.1	177.8		70	404,506	145.8	102.0
3	4,353	—	44.9	回 収	3	6,577	300.0	60.5
0	0	—	—	償 却	0	0	—	—
—	—	—	—	求 償 権 残 高	232	1,246,310	94.3	79.9

2 保証状況 (平成25年5月分)

(1) 金融機関別保証状況

(単位：件・千円・%)

金融機関	保証承諾						保証債務残高				代位弁済				
	当月中			当月末(25/4~25/5)			当月末				当月末(25/4~25/5)				
	件数	金額	前年比	件数	金額(A)	前年比	件数	金額	前年比	構成比	件数	金額(B)	前年比	構成比	B/A
鹿児島銀行	148	1,517,690	109.2	255	2,781,290	121.8	6,638	56,421,642	96.3	28.9	11	62,406	95.6	15.4	2.2
宮崎銀行	2	11,000	8.0	8	46,700	29.7	216	2,837,573	88.0	1.5	0	0	—	0.0	—
肥後銀行	0	0	—	0	0	—	4	54,651	83.8	0.0	0	0	—	0.0	—
福岡銀行	1	3,000	30.0	1	3,000	8.3	17	240,191	83.9	0.1	0	0	—	0.0	—
西日本シティ銀行	0	0	—	0	0	—	39	358,384	88.0	0.2	0	0	—	0.0	—
地方銀行計	151	1,531,690	99.0	264	2,830,990	113.2	6,914	59,912,441	95.7	30.6	11	62,406	95.6	15.4	2.2
みずほ銀行	0	0	—	1	3,000	—	24	594,208	92.5	0.3	0	0	—	0.0	—
三井住友銀行	1	10,000	—	1	10,000	6.1	88	2,957,759	110.9	1.5	0	0	—	0.0	—
三菱東京UFJ銀行	2	37,000	185.0	3	117,000	292.5	73	2,127,317	108.6	1.1	0	0	—	0.0	—
都市銀行計	3	47,000	235.0	5	130,000	63.4	185	5,679,285	107.8	2.9	0	0	—	0.0	—
三菱UFJ信託銀行	0	0	—	0	0	—	0	0	—	0.0	0	0	—	0.0	—
みずほ信託銀行	0	0	—	0	0	—	0	0	—	0.0	0	0	—	0.0	—
信託銀行計	0	0	—	0	0	—	0	0	—	0.0	0	0	—	0.0	—
南日本銀行	188	2,110,470	127.5	346	3,773,070	134.0	5,494	46,802,452	101.0	23.9	28	180,245	90.2	44.6	4.8
宮崎太陽銀行	7	95,800	523.5	14	185,300	184.5	270	1,726,532	95.2	0.9	2	32,660	—	8.1	17.6
熊本銀行	14	136,600	260.2	18	174,100	153.4	230	2,212,498	92.8	1.1	1	1,286	—	0.3	0.7
第二地方銀行計	209	2,342,870	135.8	378	4,132,470	136.4	5,994	50,741,482	100.4	26.0	31	214,191	107.2	53.0	5.2
鹿児島相互信用金庫	138	1,587,300	101.1	242	2,464,280	97.9	4,414	34,539,583	98.4	17.7	5	49,516	247.4	12.2	2.0
鹿児島信用金庫	185	2,275,037	191.5	309	3,635,617	164.8	3,660	28,634,813	100.7	14.6	15	48,007	48.4	11.9	1.3
奄美大島信用金庫	2	11,000	366.7	6	48,000	177.8	279	1,416,549	82.4	0.7	1	3,093	51.2	0.8	6.4
信金中央金庫	0	0	—	0	0	—	0	0	—	0.0	0	0	—	0.0	—
信用金庫計	325	3,873,337	140.3	557	6,147,897	129.4	8,353	64,590,945	99.0	33.0	21	100,616	80.4	24.9	1.6
鹿児島興業信用組合	65	466,990	158.1	119	759,290	114.0	2,063	9,114,759	107.0	4.7	7	27,293	420.7	6.7	3.6
奄美信用組合	1	6,000	—	5	49,200	—	117	801,049	86.8	0.4	0	0	—	0.0	—
鹿児島県医師信用組合	0	0	—	0	0	—	6	72,468	69.3	0.0	0	0	—	0.0	—
全国信用組合連合会	0	0	—	0	0	—	0	0	—	0.0	0	0	—	0.0	—
信用組合計	66	472,990	160.1	124	808,490	121.4	2,186	9,988,276	104.7	5.1	7	27,293	420.7	6.7	3.4
商工組合中央金庫	0	0	—	0	0	—	178	4,602,673	107.9	2.4	0	0	—	0.0	—
日本政策金融公庫	0	0	—	0	0	—	0	0	—	0.0	0	0	—	0.0	—
農林中央金庫	0	0	—	0	0	—	0	0	—	0.0	0	0	—	0.0	—
日本政策投資銀行	0	0	—	0	0	—	0	0	—	0.0	0	0	—	0.0	—
政府系金融機関計	0	0	—	0	0	—	178	4,602,673	107.9	2.4	0	0	—	0.0	—
九州労働金庫	0	0	—	0	0	—	0	0	—	0.0	0	0	—	0.0	—
小計	0	0	—	0	0	—	0	0	—	0.0	0	0	—	0.0	—
鹿児島県信用農業協同組合連合会	0	0	—	0	0	—	0	0	—	0.0	0	0	—	0.0	—
小計	0	0	—	0	0	—	0	0	—	0.0	0	0	—	0.0	—
住友生命保険	0	0	—	0	0	—	0	0	—	0.0	0	0	—	0.0	—
日新火災海上保険	0	0	—	0	0	—	0	0	—	0.0	0	0	—	0.0	—
損害保険ジャパン	0	0	—	0	0	—	0	0	—	0.0	0	0	—	0.0	—
保険会社計	0	0	—	0	0	—	0	0	—	0.0	0	0	—	0.0	—
整理回収機構	0	0	—	0	0	—	0	0	—	0.0	0	0	—	0.0	—
小計	0	0	—	0	0	—	0	0	—	0.0	0	0	—	0.0	—
合計	754	8,267,887	130.2	1,328	14,049,847	125.3	23,810	195,515,101	99.0	100.0	70	404,506	102.0	100.0	2.9

(2) 市町村別保証状況

(単位：件・千円・%)

市 町 村		保 証 承 諾					保 証 債 務 残 高				代 位 弁 済			
		当 月 中		当 月 末 (25/4～25/5)			当 月 末				当 月 末 (25/4～25/5)			
		件数	金 額	件数	金 額	前年比	件数	金 額	前年比	構成比	件数	金 額	前年比	構成比
市	鹿 児 島 市	354	4,100,610	619	6,756,030	121.9	10,742	94,734,652	97.8	48.5	33	211,706	109.1	52.3
	薩 摩 川 内 市	29	223,800	51	332,060	65.3	1,156	8,929,885	103.1	4.6	3	33,946	296.9	8.4
	鹿 屋 市	56	664,300	88	1,033,600	150.0	1,236	9,199,726	101.4	4.7	1	8,584	25.5	2.1
	枕 崎 市	16	213,200	36	584,700	315.9	409	4,202,570	99.9	2.1	1	5,507	21.1	1.4
	いちき串木野市	10	105,150	20	239,250	97.5	342	2,616,555	101.1	1.3	0	0	—	0.0
	阿 久 根 市	5	83,000	13	167,000	82.7	418	3,138,875	97.0	1.6	1	6,149	—	1.5
	出 水 市	26	231,500	41	345,500	96.8	990	7,799,601	99.9	4.0	0	0	—	0.0
	指 宿 市	15	255,700	28	372,800	157.8	525	4,445,624	100.0	2.3	2	12,525	41.6	3.1
	伊 佐 市	8	66,000	14	93,100	152.7	317	2,257,269	103.8	1.2	4	6,631	—	1.6
	南 さ つ ま 市	13	101,297	23	226,797	148.6	411	2,658,116	92.2	1.4	0	0	—	0.0
	霧 島 市	59	653,140	90	1,026,820	111.9	1,568	13,652,177	102.0	7.0	2	11,771	—	2.9
	始 良 市	20	194,700	48	432,200	114.4	867	6,117,799	101.3	3.1	1	12,497	97.0	3.1
	垂 水 市	8	46,700	15	109,900	99.4	238	2,065,701	100.2	1.1	0	0	—	0.0
	日 置 市	19	147,600	35	268,100	80.6	671	5,321,165	105.7	2.7	5	16,678	313.1	4.1
	曾 於 市	12	142,490	21	263,890	215.6	406	3,038,836	98.5	1.6	2	4,301	—	1.1
	志 布 志 市	15	120,500	25	167,600	216.4	366	2,293,869	99.0	1.2	3	7,820	—	1.9
	南 九 州 市	11	91,700	23	230,900	174.8	501	3,268,603	94.3	1.7	2	11,297	—	2.8
西 之 表 市	9	74,600	21	186,600	97.6	301	1,900,534	100.1	1.0	0	0	—	0.0	
奄 美 市	3	68,000	6	91,700	398.7	289	1,892,784	83.6	1.0	2	4,579	75.9	1.1	
	市 部 計	688	7,583,987	1,217	12,928,547	123.6	21,753	179,534,340	98.9	91.8	62	353,991	105.0	87.5
鹿 児 島 郡	十 島 村	0	0	0	0	—	0	0	—	0.0	0	0	—	0.0
	三 島 村	0	0	0	0	—	0	0	—	0.0	0	0	—	0.0
	鹿 児 島 郡 計	0	0	0	0	—	0	0	—	0.0	0	0	—	0.0
薩 摩 郡	さ つ ま 町	15	126,000	26	215,500	268.4	329	2,093,215	100.0	1.1	3	30,458	1114.6	7.5
	薩 摩 郡 計	15	126,000	26	215,500	268.4	329	2,093,215	100.0	1.1	3	30,458	1114.6	7.5
出 水 郡	長 島 町	3	11,300	5	26,300	93.9	110	706,404	99.0	0.4	0	0	—	0.0
	出 水 郡 計	3	11,300	5	26,300	93.9	110	706,404	99.0	0.4	0	0	—	0.0

(単位：件・千円・%)

市 町 村		保 証 承 諾					保 証 債 務 残 高				代 位 弁 済			
		当 月 中		当 月 末 (25/4~25/5)			当 月 末				当 月 末 (25/4~25/5)			
		件数	金 額	件数	金 額	前年比	件数	金 額	前年比	構成比	件数	金 額	前年比	構成比
始 良 郡	湧 水 町	7	55,200	11	108,200	116.3	132	968,405	109.2	0.5	1	4,894	—	1.2
	始 良 郡 計	7	55,200	11	108,200	116.3	132	968,405	109.2	0.5	1	4,894	—	1.2
曾 於 郡	大 崎 町	9	147,500	11	153,500	146.9	148	1,507,357	99.4	0.8	3	6,568	—	1.6
	曾 於 郡 計	9	147,500	11	153,500	146.9	148	1,507,357	99.4	0.8	3	6,568	—	1.6
肝 属 郡	東 串 良 町	1	10,000	1	10,000	27.8	58	432,554	100.7	0.2	0	0	—	0.0
	肝 付 町	4	13,500	11	79,200	106.0	261	1,799,588	104.6	0.9	0	0	—	0.0
	錦 江 町	4	40,500	5	43,500	248.6	98	656,390	123.6	0.3	1	8,594	—	2.1
	南 大 隅 町	6	63,300	9	77,300	336.1	96	562,744	95.1	0.3	0	0	—	0.0
	肝 属 郡 計	15	127,300	26	210,000	138.9	513	3,451,276	105.4	1.8	1	8,594	177.9	2.1
熊 毛 郡	中 種 子 町	3	19,000	7	54,500	75.2	129	983,192	94.0	0.5	0	0	—	0.0
	南 種 子 町	4	30,000	5	34,000	63.0	131	1,033,402	113.9	0.5	0	0	—	0.0
	屋 久 島 町	7	75,600	12	156,800	178.4	256	2,355,777	103.8	1.2	0	0	—	0.0
	熊 毛 郡 計	14	124,600	24	245,300	114.4	516	4,372,371	103.5	2.2	0	0	—	0.0
大 島 郡	龍 郷 町	1	6,000	3	24,500	—	27	159,817	91.1	0.1	0	0	—	0.0
	徳 之 島 町	0	0	0	0	—	57	657,384	81.0	0.3	0	0	—	0.0
	天 城 町	1	6,000	2	26,000	—	26	235,975	96.3	0.1	0	0	—	0.0
	伊 仙 町	0	0	0	0	—	24	360,150	99.0	0.2	0	0	—	0.0
	宇 検 村	0	0	0	0	—	5	45,829	65.7	0.0	0	0	—	0.0
	喜 界 町	0	0	0	0	—	39	325,676	82.3	0.2	0	0	—	0.0
	瀬 戸 内 町	0	0	2	32,000	—	58	429,989	94.4	0.2	0	0	—	0.0
	知 名 町	0	0	0	0	—	32	250,272	80.4	0.1	0	0	—	0.0
	大 和 村	0	0	0	0	—	2	17,299	74.4	0.0	0	0	—	0.0
	与 論 町	0	0	0	0	—	21	132,167	97.9	0.1	0	0	—	0.0
	和 泊 町	1	80,000	1	80,000	—	18	267,175	84.2	0.1	0	0	—	0.0
大 島 郡 計	3	92,000	8	162,500	216.7	309	2,881,733	87.2	1.5	0	0	—	0.0	
合 計	754	8,267,887	1,328	14,049,847	125.3	23,810	195,515,101	99.0	100.0	70	404,506	102.0	100.0	

(3) 保証種別保証状況

(単位：件・千円・%)

保証種類	保証承諾						保証債務残高				代位弁済			
	当月中			当月末(25/4~25/5)			当月末				当月末(25/4~25/5)			
	件数	金額	前年比	件数	金額	前年比	件数	金額	前年比	構成比	件数	金額	前年比	構成比
一般保証	220	3,573,100	229.5	302	4,694,120	186.5	2,960	38,073,144	115.0	19.5	7	39,290	26.5	9.7
(Fast保証(500含む))	1	3,900	4.3	2	6,900	7.4	137	1,052,465	83.3	0.5	0	0	—	0.0
根保証	2	20,000	—	2	20,000	—	2	9,000	112.5	0.0	0	0	—	0.0
環境対策サポート保証	7	108,350	95.9	9	130,850	80.3	32	810,199	163.0	0.4	0	0	—	0.0
当座貸越	13	137,500	43.4	26	445,500	73.4	488	10,802,013	89.1	5.5	2	20,974	—	5.2
事業者カードローン	11	48,000	45.7	31	180,000	87.0	722	3,405,715	105.6	1.7	0	0	—	0.0
事業者カードローン500	55	190,500	151.2	106	360,500	146.5	1,575	5,018,494	182.5	2.6	0	0	—	0.0
流動資産担保融資保証	1	14,400	100.0	3	53,600	100.0	20	645,431	109.1	0.3	0	0	—	0.0
中小企業特定社債保証	0	0	—	0	0	—	19	1,295,200	110.0	0.7	0	0	—	0.0
特別小口保証	0	0	—	0	0	—	0	0	—	0.0	0	0	—	0.0
小口零細企業保証	0	0	—	0	0	—	6	2,917	24.6	0.0	0	0	—	0.0
経営安定関連保証	20	545,100	51.8	43	1,131,100	63.4	640	16,590,294	168.7	8.5	2	6,242	—	1.5
長期経営資金	0	0	—	0	0	—	6	81,383	71.7	0.0	0	0	—	0.0
経営革新関連保証	0	0	—	0	0	—	7	99,380	89.1	0.1	0	0	—	0.0
創業等関連保証	0	0	—	0	0	—	12	67,957	158.5	0.0	0	0	—	0.0
創業関連保証	0	0	—	1	5,000	—	4	20,561	—	0.0	0	0	—	0.0
海外投資関係保証	0	0	—	0	0	—	1	17,834	95.9	0.0	0	0	—	0.0
東日本大震災復興緊急保証	0	0	—	0	0	—	10	281,781	92.9	0.1	0	0	—	0.0
経営力強化保証	0	0	—	0	0	—	2	67,674	—	0.0	0	0	—	0.0
継続型短期サポート保証	28	280,000	—	44	466,000	—	35	388,000	—	0.2	0	0	—	0.0
金融環境変化対応保証※	0	0	—	0	0	—	37	177,871	81.5	0.1	1	3,802	—	0.9
景気対応緊急保証※	0	0	—	0	0	—	1,663	29,078,252	70.2	14.9	8	97,392	129.6	24.1
協会制度計	355	4,896,950	148.3	565	7,466,670	133.2	8,239	106,924,100	101.3	54.7	20	167,700	73.7	41.5
中小企業振興資金	206	1,757,080	104.8	398	3,522,220	123.5	6,066	39,609,569	106.3	20.3	23	134,622	170.8	33.3
小規模企業活力応援資金	11	30,237	100.1	15	38,737	93.8	310	554,172	92.2	0.3	0	0	—	0.0
特別小口資金	1	1,000	66.7	2	10,000	666.7	28	52,634	99.3	0.0	0	0	—	0.0
創業支援資金	6	30,400	81.1	10	55,000	62.9	505	1,564,168	98.6	0.8	4	11,735	93.6	2.9
新事業チャレンジ資金	0	0	—	2	20,000	64.5	84	576,920	78.4	0.3	0	0	—	0.0
商店街活性化資金	0	0	—	0	0	—	3	13,882	51.2	0.0	0	0	—	0.0
地球温暖化対策資金	0	0	—	0	0	—	4	32,292	90.1	0.0	0	0	—	0.0
かごしま産業おこし資金	1	20,000	—	1	20,000	—	2	71,067	62.7	0.0	0	0	—	0.0
観光かごしまよここ資金	0	0	—	1	5,000	—	6	86,988	104.2	0.0	0	0	—	0.0
緊急災害対策資金	0	0	—	0	0	—	21	66,159	56.1	0.0	0	0	—	0.0
緊急経営対策資金	0	0	—	0	0	—	27	266,741	78.5	0.1	0	0	—	0.0
セーフティネット対応資金	13	93,200	40.3	28	234,700	61.9	539	3,894,943	144.7	2.0	4	12,492	87.1	3.1
かごしま共生・協働サポート資金	0	0	—	0	0	—	1	724	—	0.0	0	0	—	0.0
東日本大震災緊急対策資金	0	0	—	0	0	—	14	197,629	84.8	0.1	0	0	—	0.0
同和地区中小企業経営安定資金※	0	0	—	0	0	—	0	0	—	0.0	0	0	—	0.0
先端技術・IT導入資金※	0	0	—	0	0	—	1	1,190	3.4	0.0	0	0	—	0.0
経営支援資金※	0	0	—	0	0	—	0	0	—	0.0	0	0	—	0.0
特別経営改善資金※	0	0	—	0	0	—	1	1,080	42.9	0.0	0	0	—	0.0
経済対策特別資金※	0	0	—	0	0	—	1,846	7,175,566	61.2	3.7	4	7,014	52.8	1.7
口蹄疫経営再建支援資金※	0	0	—	0	0	—	17	177,409	56.9	0.1	0	0	—	0.0
離職者緊急雇用確保資金※	0	0	—	0	0	—	1	1,702	51.4	0.0	0	0	—	0.0
県制度計	238	1,931,917	97.1	457	3,905,657	114.0	9,476	54,344,835	97.1	27.8	35	165,863	139.4	41.0
産業振興資金	109	1,101,320	144.2	193	1,886,720	122.4	3,377	20,344,622	105.8	10.4	5	30,049	90.3	7.4
短期事業資金	5	17,900	71.6	11	41,600	111.2	26	90,634	143.2	0.0	1	3,823	—	0.9
特別小口資金	3	19,500	—	3	19,500	—	31	63,914	104.8	0.0	0	0	—	0.0
小規模企業支援資金	23	106,400	243.8	47	194,100	211.6	527	1,303,195	132.1	0.7	2	862	58.6	0.2
経営安定化資金	11	147,000	78.5	39	472,900	114.2	1,892	11,647,048	78.6	6.0	6	33,576	228.4	8.3
環境配慮促進資金	1	6,500	—	1	6,500	26.4	15	92,737	103.2	0.0	0	0	—	0.0
災害対策資金	0	0	—	0	0	—	0	0	—	0.0	0	0	—	0.0
創業支援資金	8	31,400	81.3	11	47,200	89.2	204	602,917	102.4	0.3	1	2,633	383.8	0.7
新事業展開支援資金	1	9,000	—	1	9,000	45.0	22	98,131	74.3	0.1	0	0	—	0.0
設備整備資金※	0	0	—	0	0	—	1	2,966	45.8	0.0	0	0	—	0.0
鹿児島市制度計	161	1,439,020	136.0	306	2,677,520	122.7	6,095	34,246,165	95.2	17.5	15	70,943	141.5	17.5
合計	754	8,267,887	130.2	1,328	14,049,847	125.3	23,810	195,515,101	99.0	100.0	70	404,506	102.0	100.0

注1) ※印の保証制度については、現在、お取り扱いしていません。

(4) 業種別保証状況

(単位：件・千円・%)

業 種	保 証 承 諾						保 証 債 務 残 高				代 位 弁 済			
	当 月 中			当 月 末 (25/4~25/5)			当 月 末				当 月 末 (25/4~25/5)			
	件数	金 額	前年比	件数	金 額	前年比	件数	金 額	前年比	構成比	件数	金 額	前年比	構成比
製 造 業	100	1,371,200	120.4	152	2,113,200	144.3	3,030	29,804,018	98.4	15.2	0	0	—	0.0
建 設 業	212	2,498,787	118.4	387	4,307,957	123.4	6,280	54,036,202	99.1	27.6	20	105,289	203.0	26.0
卸 売 業	67	749,100	151.2	118	1,606,810	129.1	2,165	25,826,048	98.8	13.2	13	158,009	261.5	39.1
小 売 業	186	1,791,340	122.3	362	3,091,500	112.9	6,496	41,617,682	98.0	21.3	27	109,371	92.0	27.0
運 送 倉 庫 業	20	237,800	111.4	34	486,320	138.1	811	9,445,135	92.4	4.8	0	0	—	0.0
サ ー ビ ス 業	124	1,070,910	155.8	207	1,608,510	109.3	4,075	27,719,815	101.9	14.2	8	31,107	26.9	7.7
不 動 産 業	23	295,900	163.5	35	418,900	118.5	635	4,872,764	95.6	2.5	1	549	51.2	0.1
そ の 他 の 産 業	22	252,850	437.9	33	416,650	441.6	318	2,193,437	146.0	1.1	1	182	—	0.0
合 計	754	8,267,887	130.2	1,328	14,049,847	125.3	23,810	195,515,101	99.0	100.0	70	404,506	102.0	100.0

(5) 金額別保証状況

(単位：件・千円・%)

金 額	保 証 承 諾					
	当 月 中		当 月 末 (25/4~25/5)			
	件 数	金 額	件 数	金 額	前年比	構成比
100万円以下	34	31,700	64	61,000	111.2	0.4
200万円以下	70	126,370	138	247,840	113.1	1.8
300万円以下	79	228,130	155	448,390	107.0	3.2
500万円以下	130	596,100	234	1,075,010	107.4	7.7
1,000万円以下	195	1,716,387	338	2,883,187	179.2	20.5
1,500万円以下	63	860,800	96	1,317,300	101.8	9.4
2,000万円以下	114	2,257,900	181	3,542,720	245.7	25.2
3,000万円以下	43	1,157,500	74	2,016,400	118.1	14.4
5,000万円以下	17	672,000	32	1,297,000	75.6	9.2
8,000万円以下	9	621,000	15	1,061,000	67.6	7.6
1億円以下	0	0	1	100,000	55.2	0.7
2億円以下	0	0	0	0	—	0.0
3億円以下	0	0	0	0	—	0.0
3億円超	0	0	0	0	—	0.0
合 計	754	8,267,887	1,328	14,049,847	125.3	100.0
1件当平均保証金額		10,965		10,580	98.1	

(6) 期間別保証状況

(単位：件・千円・%)

期 間	保 証 承 諾					
	当 月 中		当 月 末 (25/4~25/5)			
	件 数	金 額	件 数	金 額	前年比	構成比
3か月以下	16	122,100	27	198,500	446.1	1.4
6か月以下	28	313,000	49	498,000	263.2	3.5
1年以下	34	387,000	60	683,200	124.7	4.9
2年以下	81	438,000	165	1,059,900	92.3	7.5
3年以下	32	131,450	54	233,260	113.7	1.7
4年以下	12	69,700	22	91,000	122.9	0.6
5年以下	137	1,081,210	256	1,848,000	151.3	13.2
7年以下	354	4,382,077	597	7,199,777	145.4	51.2
10年以下	43	954,850	73	1,657,210	63.5	11.8
10年超	17	388,500	25	581,000	263.3	4.1
合 計	754	8,267,887	1,328	14,049,847	125.3	100.0
1件当平均保証期間(か月)		66.6		65.0	—	—

(7) 資金使途別保証状況

(単位：件・千円・%)

資金使途	保証承諾					
	当月中			当月末(25/4~25/5)		
	件数	金額	件数	金額	前年比	構成比
運転資金	613	6,897,960	1,082	11,656,080	121.2	83.0
設備資金	67	665,637	110	1,087,377	159.7	7.7
運転・設備資金	74	704,290	136	1,306,390	143.4	9.3
合計	754	8,267,887	1,328	14,049,847	125.3	100.0

(8) 新規・継続別保証状況

(単位：件・千円・%)

区分	保証承諾					
	当月中			当月末(25/4~25/5)		
	件数	金額	件数	金額	前年比	構成比
新規	80	500,990	154	826,270	143.7	5.9
継続	674	7,766,897	1,174	13,223,577	124.3	94.1
合計	754	8,267,887	1,328	14,049,847	125.3	100.0

(9) 担保・無担保別保証状況

(単位：件・千円・%)

区分	保証承諾					
	当月中			当月末(25/4~25/5)		
	件数	金額	件数	金額	前年比	構成比
担保不動産	70	1,409,840	123	2,635,060	116.6	18.8
担保その他	1	14,400	3	53,600	100.0	0.4
無担保	683	6,843,647	1,202	11,361,187	127.7	80.9
合計	754	8,267,887	1,328	14,049,847	125.3	100.0

(10) 事故原因別代位弁済状況

(単位：件・千円・%)

区分	代位弁済						
	当月中			当月末(25/4~25/5)			
	件数	金額	構成比	件数	金額	前年比	構成比
売上・受注の減少	38	185,966	55.2	48	213,037	67.9	52.7
競争激化	4	39,576	11.7	5	40,256	294.7	10.0
取引先の倒産	0	0	0.0	0	0	—	0.0
回収困難	2	57,709	17.1	2	57,709	1384.3	14.3
事業拡張・設備投資過多	0	0	0.0	0	0	—	0.0
金融困難	0	0	0.0	2	2,773	13.5	0.7
経営管理の放漫	0	0	0.0	1	4,240	—	1.0
災害・事故・その他	0	0	0.0	2	4,490	12.0	1.1
保証人事故	6	53,903	16.0	6	53,903	1008.0	13.3
不明	0	0	0.0	4	28,098	1419.7	6.9
合計	50	337,155	100.0	70	404,506	102.0	100.0

【相談窓口のご案内】

1 保証相談窓口

当協会では、信用保証のご利用に関するご相談をはじめ、制度融資についてのご案内・ご相談や金融面からの経営相談を常時お受けしています。この相談窓口は、保証部と経営支援部に設けておりますので、お気軽にお越しください。

なお、お越しいただく際、決算書等の資料をお持ちいただければ、より具体的なご相談に応じることができます。ぜひご利用ください。

お問い合わせ

【保証部】	電話番号	099-223-0271
	受付時間	9:00~17:15 (土・日曜日及び祝日は除く。)
【経営支援部】	電話番号	099-223-0274
	受付時間	9:00~17:15 (土・日曜日及び祝日は除く。)

2 特別相談窓口

当協会では、取引先の倒産、災害、金融機関の破綻などによって経営の安定に支障を来している中小企業者のために、特別相談窓口を設置し、ご相談をお受けしています。

平成25年6月現在、次の相談窓口を設置しています。この相談窓口は保証部と経営支援部に設けてありますので、お気軽にご相談ください。

- 経営改善・資金繰り相談窓口
- 『生活対策』中小企業金融緊急特別相談窓口
- 北朝鮮制裁措置に係る特別相談窓口
- 円高等対策特別相談窓口
- 東日本大震災に関する特別相談窓口
- パナソニックデバイスオプティカルセミコンダクター(株)の生産移管により影響を受ける中小企業者に対する特別相談窓口
- 平成23年タイ洪水被害に関する特別相談窓口
- エルピーダメモリ株式会社関連特別相談窓口
- 平成24年9月15日からの台風第16号における災害に係る特別相談窓口
- 平成24年9月29日からの台風第17号における災害に係る特別相談窓口
- 皮革等相談窓口

お問い合わせ

【保証部】	電話番号	099-223-0271
	受付時間	9:00~17:15 (土・日曜日及び祝日は除く。)
【経営支援部】	電話番号	099-223-0274
	受付時間	9:00~17:15 (土・日曜日及び祝日は除く。)

3 経営再生支援相談窓口

当協会では、経営改善や事業再生に関するご相談を常時お受けしています。この相談窓口は、経営支援部に設けておりますので、お気軽にお越しください。

なお、お越しいただく際、決算書等の資料をお持ちいただければ、より具体的なご相談に応じることができます。ぜひご利用ください。

お問い合わせ

電話番号	099-223-0274
受付時間	9:00~17:15 (土・日曜日及び祝日は除く。)

4 苦情相談窓口

当協会では、信用保証に関する苦情・質問などのご相談を常時お受けしています。

お客様の声を真摯に受け止め、まごころをこめて対応いたします。

お気軽にご意見やご要望などをお寄せください。

お問い合わせ

電話番号	099-223-0530
受付時間	9:00~17:15 (土・日曜日及び祝日は除く。)